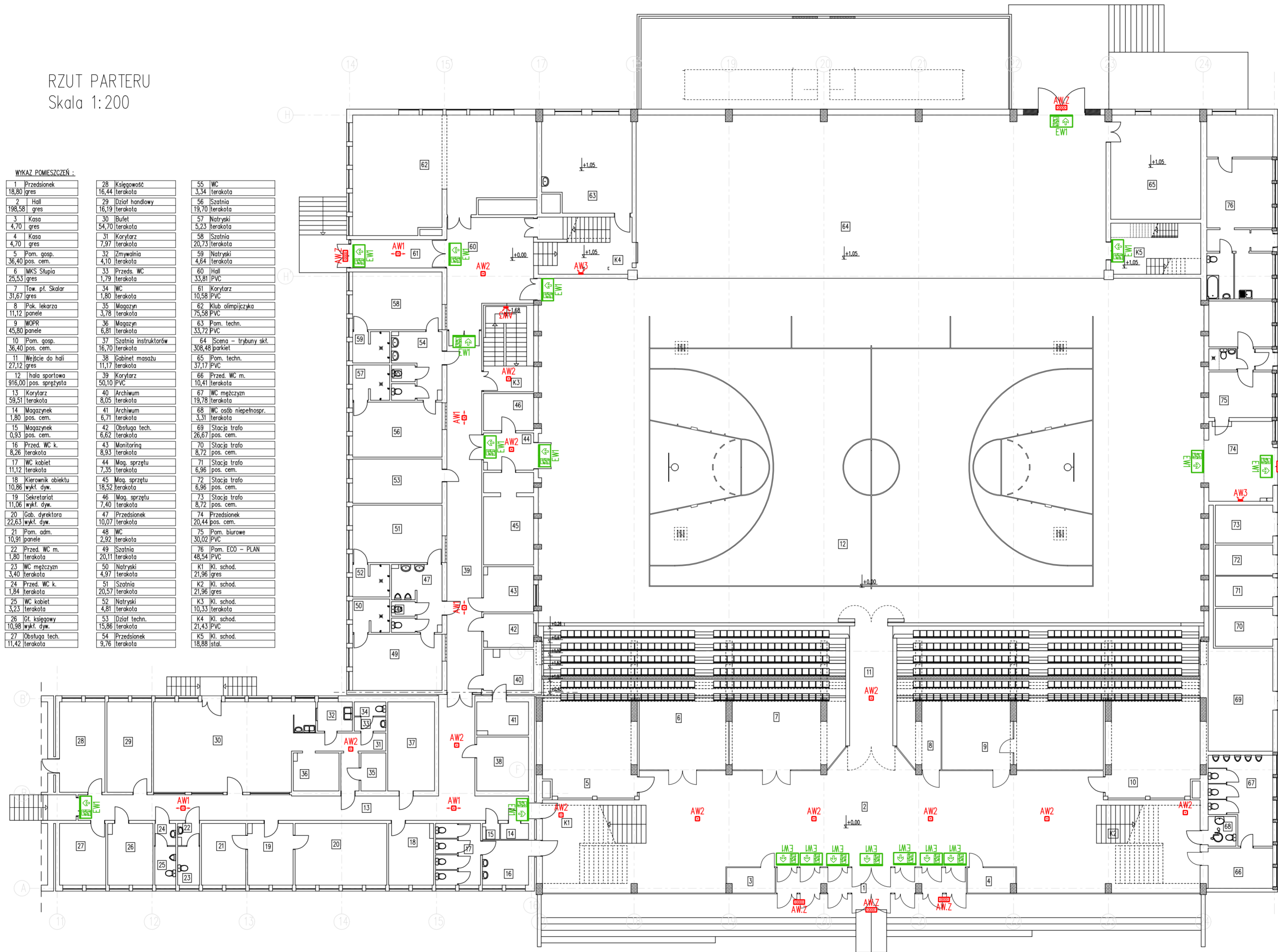


RZUT PARTERU  
Skala 1:200

WYKAZ POMIESZCZEŃ:

1 Przedsiónek	28 Księgowość	55 WC
18,80 gres	16,44 terakota	3,34 terakota
2 Hall	29 Dział handlowy	56 Szatnia
198,58 gres	16,19 terakota	19,70 terakota
3 Kasa	30 Bufet	57 Natryski
4,70 gres	54,70 terakota	5,23 terakota
4 Kasa	31 Korytarz	58 Szatnia
4,70 gres	7,97 terakota	20,73 terakota
5 Pom. gosp.	32 Zimownia	59 Natryski
36,40 pos. cem.	4,10 terakota	4,64 terakota
6 MKS Słupia	33 Przedś. WC	60 Hall
25,53 gres	1,79 terakota	33,81 PVC
7 Low pt. Skalar	34 WC	61 Korytarz
31,67 gres	1,80 terakota	10,58 PVC
8 Pół lekarza	35 Magazyn	62 Klub olimpijczyka
11,12 panele	3,78 terakota	75,58 PVC
9 WOPR	36 Magazyn	63 Pom. techn.
45,80 panele	6,81 terakota	33,72 PVC
10 Pom. gosp.	37 Szatnia instruktorów	64 Scena - trybuny skt
36,40 pos. cem.	16,70 terakota	308,48 parkiet
11 Miejsce do hali	38 Szafki masażu	65 Pom. techn.
27,12 gres	11,17 terakota	37,17 PVC
12 hala sportowa	39 Korytarz	66 Przedś. WC m.
916,00 pos. sprzężsta	50,10 PVC	10,41 terakota
13 Korytarz	40 Archiwum	67 WC mężczyzn
59,51 terakota	8,05 terakota	19,78 terakota
14 Magazynek	41 Archiwum	68 WC osób niepełnospr.
1,80 pos. cem.	6,71 terakota	3,31 terakota
15 Magazynek	42 Obsługa tech.	69 Stacja trafo
0,93 pos. cem.	6,62 terakota	26,67 pos. cem.
16 Przedś. WC k.	43 Monitoring	70 Stacja trafo
8,26 terakota	8,93 terakota	8,72 pos. cem.
17 WC kobiet	44 Mag. sprzętu	71 Stacja trafo
11,12 terakota	7,35 terakota	6,96 pos. cem.
18 Kierownik obiektu	45 Mag. sprzętu	72 Stacja trafo
10,86 wkł. dyw.	18,52 terakota	6,96 pos. cem.
19 Sekretariat	46 Mag. sprzętu	73 Stacja trafo
11,06 wkł. dyw.	7,40 terakota	8,72 pos. cem.
20 Gab. dyrektora	47 Przedsiónek	74 Przedsiónek
22,63 wkł. dyw.	10,07 terakota	20,44 pos. cem.
21 Pom. adm.	48 WC	75 Pom. biurowe
10,91 panele	2,92 terakota	30,02 PVC
22 Przedś. WC m.	49 Szatnia	76 Pom. ECO - PLAN
1,80 terakota	48,54 terakota	48,54 PVC
23 WC mężczyzn	50 Natryski	K1 Kl. schod.
3,40 terakota	4,97 terakota	21,96 gres
24 Przedś. WC k.	51 Szatnia	K2 Kl. schod.
1,84 terakota	20,57 terakota	21,96 gres
25 WC kobiet	52 Natryski	K3 Kl. schod.
3,23 terakota	4,81 terakota	10,33 terakota
26 Łazienkowy	53 Dział techn.	K4 Kl. schod.
10,38 wkł. dyw.	15,86 terakota	21,43 PVC
27 Obsługa tech.	54 Przedsiónek	K5 Kl. schod.
11,42 terakota	9,76 terakota	18,88 stal.



AW1	Oprawa AW nastropowa LED; 170lm; 4W; 1h; autotest; rozsył korytarzowy
AW2	Oprawa AW nastropowa LED; 190lm; 4W; 1h; autotest; rozsył szeroki
AW3	Oprawa AW ścienna LED; 160lm; 4W; 1h; autotest; rozsył asymetryczny
AW.Z	Oprawa AW ścienna LED; 430lm; 4W; 1h; autotest; IP65; -20st
EWI	Oprawa EW ścienna LED; 1,2W; 1h; jednostronna; z piktogramem; autotest

Inwestor:	SOSIR SŁUPSK UL. SZCZECIŃSKA 99, 76-200 SŁUPSK		
Inwestycja:	MODERNIZACJA INSTALACJI OŚWIETLENIA AWARYJNEGO NA HALI GRYFIA, ŁĄCZNIKU ORAZ W CENTRUM ODNOWY BIOLOGICZNEJ UL. SZCZECIŃSKA 99, 76-200 SŁUPSK, DZ. 208/1, OBR. 11 SŁUPSK		
Tytuł rysunku:	PROJEKT OŚWIETLENIA AWARYJNEGO - RZUT PARTERU	nr. rys.:	E-02
Stadium:	PROJEKT TECHNICZNY	skala:	1:200 data: 11.2021
Projektował:	mgr inż. Robert Chofodowski upr. proj. POM/0008/PW0E/15 w specjalności instalacyjnej w zakresie sieci, instalacji i urządzeń elektrycznych i elektroenergetycznych		
Asystent projektanta:	mgr inż. Piotr Zaremba		