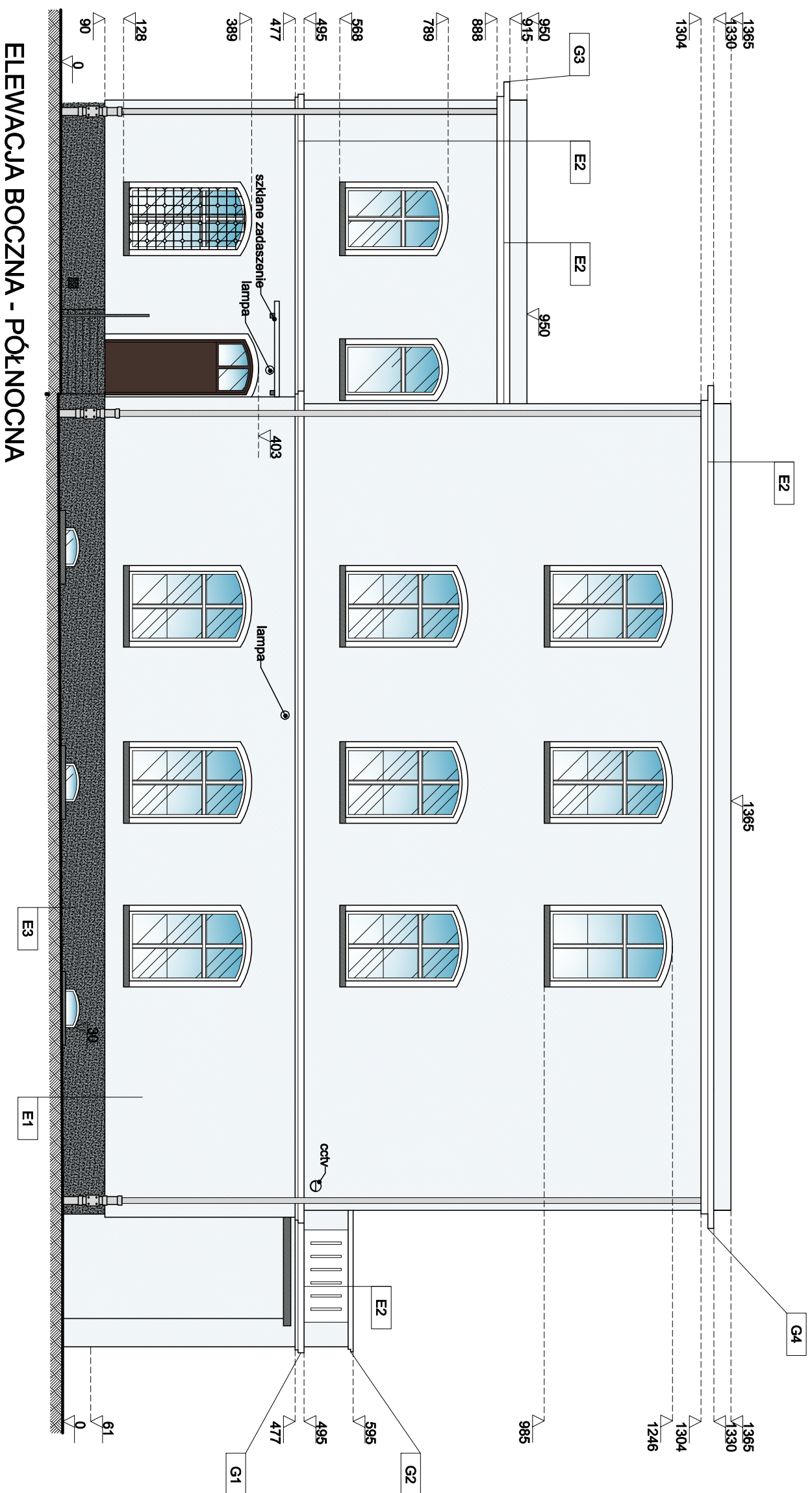


### oznaczenia rysunkowe:

	950 KOTA WYSOKOŚCİOWA DO ELEMENTU WYKONCZENIA NP. PODŁOGA POKRYTA PANELAMI
	G1 SZKŁO
	G2 SZKŁO
	G3 SZKŁO
	G4 SZKŁO
	E1 STOLARKA OKIENNO-DRZWIOWA, KOLOR: BIAŁY
	E2 FARBNA SILIKONOWA, KOLOR: JASNOSZARY (S 1500-N) – 214,64 m <sup>2</sup>
	E3 FARBNA SILIKONOWA, KOLOR: BIAŁY (S 0500-N) – 20,93 m <sup>2</sup>
	G1 TYNK MOZAIKOWY, KOLOR: SZARY (NP. CEREST TIBET S) – 17,77 m <sup>2</sup>
	G2 GZMIS ELEMWACYJNY OZDOBNY, KOLOR: BIAŁY (S 0500-N)
	G3 RMNA, KOLOR: NATURALNY OCNK
	G4 KRATA W OKNIE, POMALOWAĆ NA KOLOR: SZARY (RAL 9007)

### gzymisy:

<b>G1</b>	GZMIS TYP 1 – 26,00 m
<b>G2</b>	GZMIS TYP 2 – 3,00 m
<b>G3</b>	GZMIS TYP 3 – 7,00 m
<b>G4</b>	GZMIS TYP 4 – 17,50 m



## ELEWACJA BOCZNA - PÓŁNOCNA

### UWAGI:

1. WYMIARY PODANO W CENTYMETRACH;
2. PROJEKT ARCHITEKTONICZNY NALEŻY ROZPATRYWAĆ JĄCZNIE Z PROJEKTEM KONSTRUKCJI, PROJEKTAMI BRANŻOWYMI, WRAZ Z OPISAMI TECHNICZNYMI;
3. OBIEKT NALEŻY WYKONAĆ ZGODNIE Z OBOWIĄZUJĄCYMI W POLSCE NORMAMI BUDOWLANYMI I WYKONAWCZYMI ORAZ WIEDZĄ BUDOWLANY;
4. WSZYSTKIE MATERIAŁY UŻYTE DO REALIZACJI OBIEKTU MUSZĄ POSIADAĆ ODPowiednie ATYSTY STWIERDZAJĄCE ICH PRZYDATNOŚĆ W BUDOWNICTWIE;
5. KAŻDĄ ZMIANĄ W STOSUNKU DO PROJEKTU MUSI ZOSTAĆ ZAKCEPTOWANA PRZEZ AUTORA DOKUMENTACJI PROJEKTOWEJ ORAZ INWESTORA;
6. WSZYSTKIE WYMIARY NALEŻY SPRAWDZIĆ LUB POBRAĆ NA BUDOWIE;
7. © PROJEKT CHRONIONY PRAWEM AUTORSKIM. ZMIANY SĄ MOŻLIWE TYLKO ZA ZGODĄ AUTORA, KOPLOWANIE I NAŚLADOWICTWO ZABRONIONE.

### NAZWA PROJEKTU:

Remont elewacji budynku Powiatu Gdańskiego w Pruszczu Gdańskim przy ul. Grunwaldzkiej 25

### ADRES INWESTYCJI:

Pruszcz Gdański, ul. Grunwaldzka 25  
jednostka ewidencyjna: 220401\_1  
obręb ewidencyjny: 0012  
działka budowlana: 22/36

### INWESTOR:

Powiat Gdański, ul. Wojska Polskiego 16,  
83-000 Pruszcz Gdański

**ORMAT**  
Pszczółki, ul. Ogrodowa 10 A  
tel. 88 882 84 38  
kom. 888 807 501  
e-mail: projekty.ormat@wp.pl

### BRANŻA:

ARCHITEKTURA

### AUTOR PROJEKTU:

mgr inż. arch. Michał Radzimiński  
upr. bud. nr ZT0P/POOK/IV/2017 w specjalności architektonicznej bez ograniczeń

### SPRAWDZIŁA:

mgr inż. arch. Marta Chmielewska  
upr. bud. nr 548P/POOK/K/2013 w specjalności architektonicznej bez ograniczeń

### OPRACOWAŁA:

mgr inż. arch. Marta Wojtkiewicz

### PRZEDMIOT RYSUNKU:

ELEWACJA PÓŁNOCNA

### DATA:

Wrzesień 2022

### SKALA:

1:100

### SERIA:

BUD\_1

### NR RYSUNKU:

A\_1.2