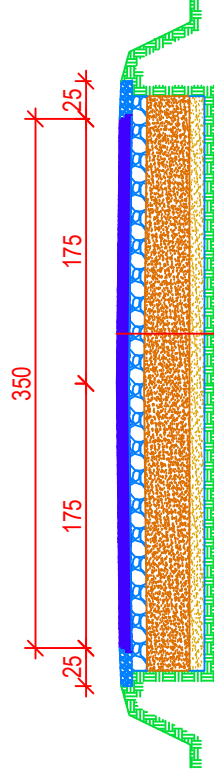
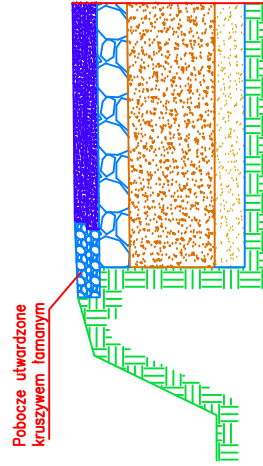


Przekrój konstrukcyjny 1:50
Droga 6460



Warstwa ścierna z mieszanki mineralno-bitumicznych gr. 4 cm
Warstwa wiążąca z mieszanki mineralno-bitumicznych gr. 4 cm
Podbudowa z kruszywa łamanego gr. 10 cm
Podbudowa stabilizowana cementem z wykorzystaniem urobku z frezowania gr. 30 cm Istniejąca podbudowa z kruszywa

Przekrój konstrukcyjny 1:25



Warstwa ścierna z mieszanki mineralno-bitumicznych gr. 4 cm
Warstwa wiążąca z mieszanki mineralno-bitumicznych gr. 4 cm
Podbudowa z kruszywa łamanego gr. 10 cm
Podbudowa stabilizowana cementem z wykorzystaniem urobku z frezowania gr. 30 cm Istniejąca podbudowa z kruszywa

Remont drogi dz. nr ewid. 6460 w miejscowości Izdebski		przekrój	Skala 1:50
Obiekt:	droga		
Inwestor:	Gmina Nozdrzec		
Lokalizacja:	dz. nr ewid. 6460		rys. nr 1