

MAPA DO CELÓW PROJEKTOWYCH
skala 1:500

sekcja: 7.138.12.17.3.4

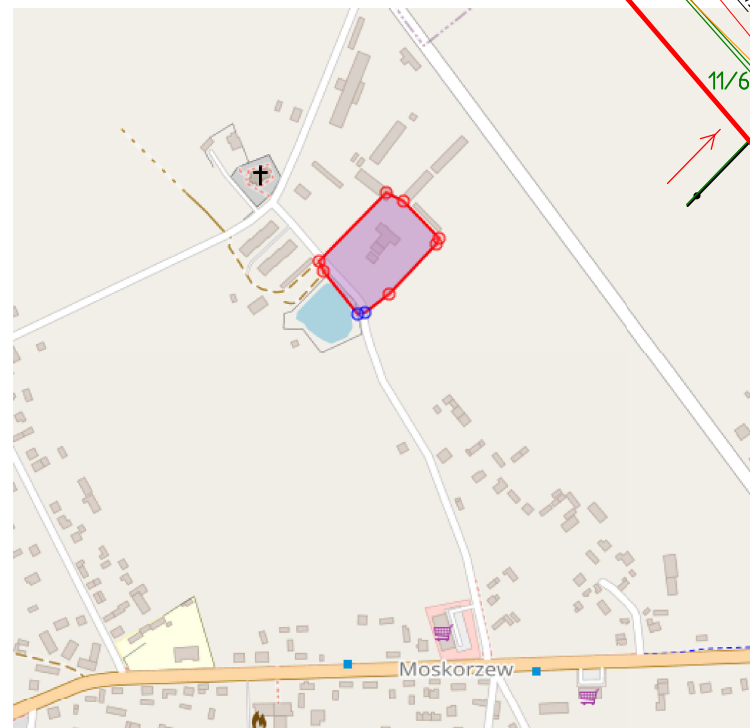
Miejscowość: Moskorzew
Jedn. ewid: 261303_2 Moskorzew
Obręb: 261303_2.0010 Moskorzew
Działka nr: 11/29

GKN.6640.1481.2021

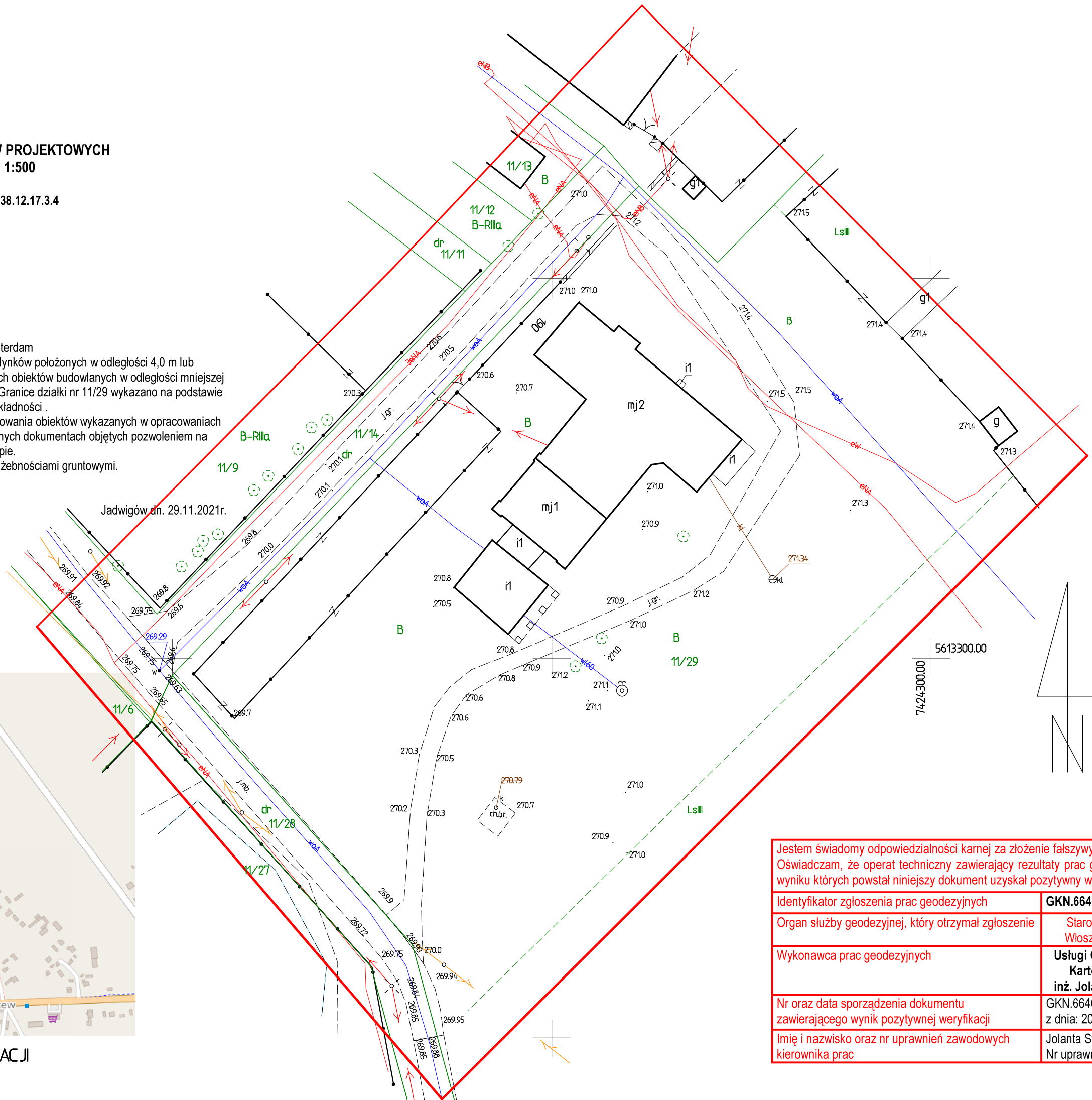
1. Osnowa pozioma: układ 2000 strefa 7
2. Osnowa pionowa : PL-EVRF2007-NH / Amsterdam
3. Mapa nie może służyć do projektowania budynków położonych w odległości 4,0 m lub mniejszej od granic nieruchomości, lub innych obiektów budowlanych w odległości mniejszej lub równej 3,0 m od granic nieruchomości. Granice działki nr 11/29 wykazano na podstawie danych, które nie spełniają wymaganych dokładności.
4. Nie wyklucza się istnienia w obszarze opracowania obiektów wykazanych w opracowaniach planistycznych, projektach budowlanych i innych dokumentach objętych pozwoleniem na budowę, a nie wykazanych na niniejszej mapie.
5. Dla działki nr 11/29 nie badano obciążeń służebnościami gruntowymi.

Wykonawca:

Jadwigów dn. 29.11.2021r.



SZKIC LOKALIZACJI



Jestem świadomy odpowiedzialności karnej za złożenie fałszywych oświadczeń. Oświadczam, że operat techniczny zawierający rezultaty prac geodezyjnych w wyniku których powstał niniejszy dokument uzyskał pozytywny wynik weryfikacji.	
Identyfikator zgłoszenia prac geodezyjnych	GKN.6640.1481.2021
Organ służby geodezyjnej, który otrzymał zgłoszenie	Starosta Powiatu Włoszczowskiego
Wykonawca prac geodezyjnych	Usługi Geodezyjno – Kartograficzne inż. Jolanta Straszak
Nr oraz data sporządzenia dokumentu zawierającego wynik pozytywnej weryfikacji	GKN.6640.1481.2021_1 z dnia: 2021-12-06
Imię i nazwisko oraz nr uprawnień zawodowych kierownika prac	Jolanta Straszak Nr uprawnień 16623