

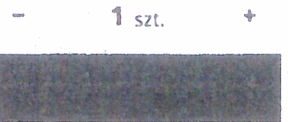
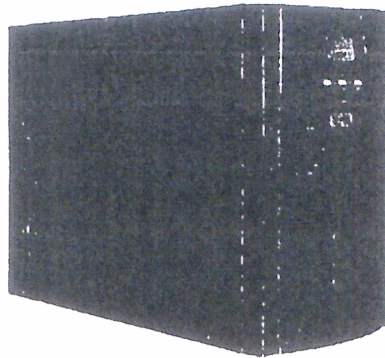
wyszukaj

Strona główna / Zasilacze, UPS-y, filtry / UPS / Zasilacze UPS online

wydrukowanie zaawansowane

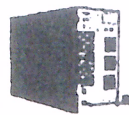
Zasilacz awaryjny UPS AT-UPS2000-LCD wolnostojący

Kod produktu: 7384

[GALERIA ZDJĘĆ](#) [DO POBRANIA](#) [ZADAJ PYTANIE](#) [SPECYFIKACJA](#)


EAST™

Produkty uzupełniające:

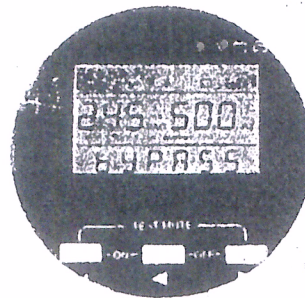


Zasilacz awaryjny UPS AT UPS2000LCD wolnostojący

- typ zasilacza: online
- moc skuteczna: 1800W
- moc pozorna: 2000VA
- napięcie wyjściowe: 230V ±25% / 50-60Hz
- kształt napięcia wyjściowego: sinusoidal
- ilość gniazd wyjściowych: 3
- akumulator: 6x żelowo-olowiowy 7Ah/12V
- Interfejs RS-232, USB
- wyświetlacz LCD
- wyłącznik EPD
- filtr przeciwzakłóceńowy EMI/RFI
- inteligentne zabezpieczenia przeciwprzepięciowe, przeciążeniowe i zwarcowe
- filtr ethernet
- funkcja RST - możliwość uruchomienia z baterii (zimny start)
- funkcja AVR - automatyczna regulacja napięcia wyjściowego
- sygnalizacja optyczno-akustyczna
- mikroprocesorowe sterowanie
- automatyczna diagnostyka akumulatora
- oprogramowanie do zarządzania
- gwarancja: 24 miesiące

Zasilacz awaryjny AT-UPS2000-LCD jest typem zasilacza online, posiadającym moc skuteczną na poziomie 1800W oraz moc pozorną na poziomie 2000VA. Wyposażony został w wyświetlacz LCD z którego, użytkownik ma możliwość odczytania stanu baterii oraz sprawdzenie wartości napięcia wejściowego i wyjściowego. W tylnej ścianie obudowy zasilacza awaryjnego AT UPS 2000 LCD umiejscowione zostały trzy gniazda do podłączenia urządzeń elektrycznych, elektronicznych oraz port USB, RJ45, RS232. Interfejs USB oraz RS232 umożliwia zestawienie UPS'a z komputerem, dzięki temu rozwiązaniu użytkownik może skonfigurować ustawienia zasilacza do własnych potrzeb. Kolejny z wymienionych portów - interfejs RJ45 - zapewnia skuteczną ochronę urządzeniom sieciowym na okoliczność gwałtownych wyładowań atmosferycznych. Za pracę na baterii odpowiedzialne jest 6 bezobsługowych, żelowo-olowiowy akumulatorów o pojemności 7Ah/12V ich wymiana jest łatwa, szybka i można wykonać ją samodzielnie.

W przypadku przerwy lub zakłóceń w dostawie energii elektrycznej z sieci energetycznej zasilacz ATUPS 2000LCD przełącza się na pracę z akumulatora. Czas podtrzymania napięcia jest zależny od obciążenia zasilacza oraz pojemności akumulatora.



Rys.1 Zbliżenie na panel przedni.

Online...

Zasilacz AT UPS 2000 LCD jest zasilaczem typu online, urządzenia tego rodzaju stosowane są głównie tam, gdzie przykładą się dużą uwagę nie tylko do zapewnienia nieprzerwanego zasilania, ale także odpowiedniej jego jakości. Zasilacze on-line przetwarzają energię w sposób ciągły, oferując na wyjściu napięcie o świetnych parametrach. Zasilacze on-line całkowicie izolują podłączone do siebie urządzenia od sieci zasilającej. Parametry sieci mogą być obojętne, prąd na wyjściu zawsze będzie dostarczany z baterii, która jest też nieustannie

Strona korzysta z plików cookies w celu realizacji usług zgodnie z Polityką Prywatności. Możesz określić warunki przechowywania lub dostępu do plików cookies w Twojej przeglądarce. Akceptuję

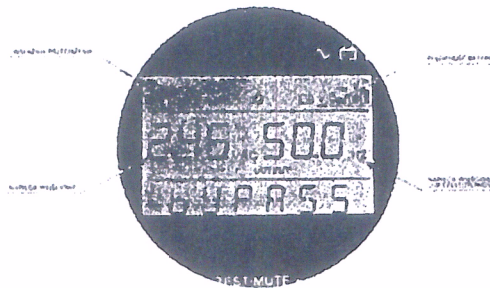


Rys.2 Wnętrze zasilacza awaryjnego AT-UPS2000

Funkcje: zimny start i AVR...

Zasilacz awaryjny AT UPS2000 LCD został wyposażony w funkcje: zimny start oraz AVR. Pierwsza z nich umożliwia wymuszenie pracy akumulatora bez podłączenia UPS do sieci zasilającej. Opcja ta jest bardzo przydatna, gdy nie ma prądu a jest potrzeba wysłania e-mail'a bądź zgranie danych na pamięć przenośną. Funkcja AVR jest to system automatycznej regulacji napięcia, pozwala on na maksymalne wydłużenie czasu pracy z baterią oraz umożliwia pracę przy skokach napięcia w warunkach podwyższonego lub obniżonego napięcia bez nadmiernego, niepotrzebnego zużycia baterii.

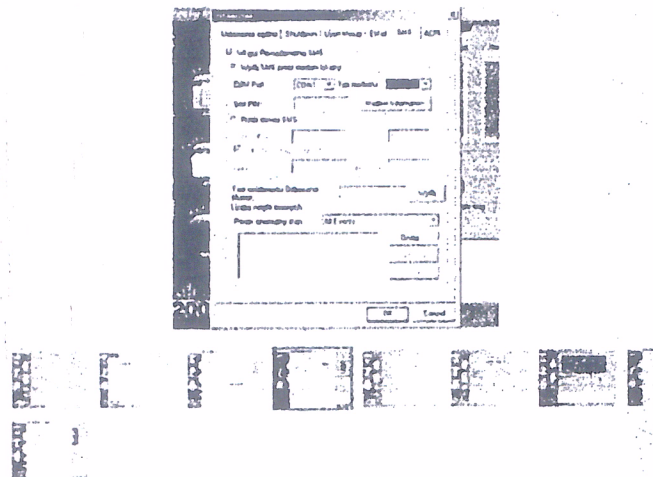
Zasilacz awaryjny ATUPS2000LCD współpracuje z komputerami (najczęściej z serwerami) oraz innymi urządzeniami elektrycznymi, elektronicznymi m.in. z rejestratorami cyfrowymi. Dzięki jego zastosowaniu w przypadku awarii zasilania zmniejsza ryzyko utraty danych, uszkodzenia pamięci masowej.



Rys.3 Opis wyświetlacza LCD.

Synchronizacja i zarządzanie...

Nadzór, kontrolę i aktywne powiadomienie o aktualnym stanie pracy zasilacza realizuje dedykowane oprogramowanie sterujące Upsilon 2000. Przy wykorzystaniu aplikacji możliwe jest nie tylko dokładne monitorowanie całości parametrów i bieżące zarządzanie funkcjonalnością UPS'a, ale także zautomatyzowanie sposobu działania urządzenia w razie występowania określonych sytuacji. Realna jest zarówno inicjacja predefiniowanych działań, jak również równoczesna notyfikacja użytkowników w formie alertów tekstowych oraz osobnych wiadomości sms i e-mail. Synchronizacja zasilacza z komputerem odbywa się przy użyciu portu RS232 lub interfejsu USB, a sposobność zdalnego dostępu do systemu realizowana jest poprzez sieć lokalną i Internet. Precyzyjna analiza zasilania, wszechstronna funkcjonalność oraz możliwość personalizacji zapewniają wysoki komfort pracy z UPS'em i gwarantują bezpieczeństwo chronionej instalacji urządzeń.



Rys.4 Aplikacja Upsilon 2000.

UWAGA! Aby uruchomić zasilacz konieczne jest wcześniejsze zainstalowanie modułu EPO. UPS aktywuje się za pomocą kombinacji przycisków [F1] + [F2]

Normalny tryb pracy

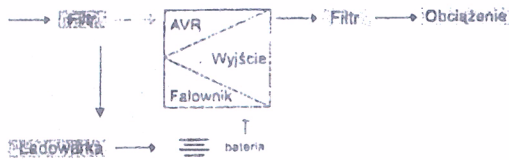
Kiedy UPS jest w normalnym trybie pracy, prąd przechodzi przez filtr i "szkodliwe" fale są

Awaryjny tryb pracy

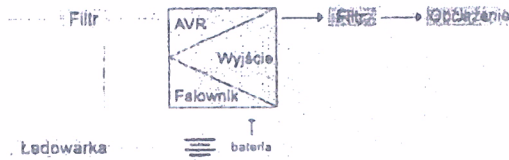
W sytuacji, gdy brakuje prądu akumulator będzie zasilal falownik, a następnie prąd z

Strona korzysta z plików cookies w celu realizacji usług i zgodnie z Polityką Plików Cookies. Możesz określić warunki przechowywania lub dostępu do plików cookies w Twojej przeglądarce. Akceptuję

filtrowane. Następnie UPS ładuje baterię, zasila falownik i dostarcza przefiltrowany prąd na wyjście urządzenia.





baterii będzie przechodził przez filtr. Dzięki temu będzie zapewniał ciągłe zasilanie dla podłączonych urządzeń.



Tryb obejścia

W trybie obejścia UPS dystrybuuje zasilanie bezpośrednio z sieci energetycznej z pominięciem roli akumulatora. Procedura inicjacji funkcji bypass przebiega w sposób następujący:

Uruchom tryb konfiguracji zasilacza poprzez przytrzymanie przycisku funkcyjnego  przez minimum 2 sekundy. Wybierz opcję BPS za pomocą przycisków kierunkowych ◀ lub ▶, a następnie potwierdź wybór przyciskiem . Na wyświetlaczu pojawi się napis BPS z dwiema opcjami do wyboru: ON oraz OFF. Za pomocą przycisków kierunkowych wybierz właściwe ustawienie i potwierdź decyzję przytrzymując przycisk funkcyjny. Powróć do menu głównego UPS a trzymając przycisk funkcyjny przez minimum 2 sekundy, a następnie za pomocą kombinacji przycisków ◀ ▶ zmień sposób pracy zasilacza z trybu sieciowego (LINE) na tryb obejścia (BYPASS).

UWAGA!

Zasilacz awaryjny AT-UPS2000LCD należy ładować przez 24 godziny przed pierwszą pracą na baterii w celu zwiększenia żywotności akumulatora.

Przed podłączeniem AT-UPS-2000-LCD do komputera, należy najpierw zainstalować na nim sterowniki.



Rys.5 Akcesoria.

Specyfikacja techniczna:

AT-UPS3000-LCD	
Ogólne	
Typ zasilacza	online
Moc	
Moc pozorna	2000VA
Moc skuteczna	1800W
Wejście	
Napięcie	230V ±25%
Częstotliwość	50 / 60Hz
Współczynnik mocy	≥ 0.99
Zakres napięcia (tryb obejścia)	-25% ~ +15%
Wyjście	
Napięcie	230V ±25%
Regulacja napięcia	± 1%
Kształt napięcia wyjściowego	sinusoida
Współczynnik szczytu	3:1
Zniekształcenie harmoniczne	≤ 2% (obciążenie liniowe); ≤ 5% (obciążenie nieliniowe)
Czas przełączania	Tryb główny → Tryb awaryjny: 0ms Tryb inwertera → Tryb obejścia: 4ms
Przebieżalność	105% ~ 125%: przejście w tryb obejścia po 1min; 125% ~ 150%: przejście w tryb obejścia po 30s; > 150%: przejście w tryb obejścia po 300ms
Wydajność	
Tryb główny	≥ 91%
Tryb awaryjny	≥ 86%
Tryb ECO	≥ 96%
Akumulator	

Strona korzysta z plików cookies w celu realizacji usług i zgodnie z Polityką Plików Cookies. Możesz określić warunki przechowywania lub dostępu do plików cookies w Twojej przeglądarce. Akceptuję

Model	bezobsługowy, szczelny żelowo - ołowiowy
Napięcie DC	72V DC
Pojemność	7Ah/12V
Ilość	6
Prąd ładowania (max)	1A
Czas ładowania	8h
Zabezpieczenia	
Wyłącznik EPD	Tak
Zabezpieczenie przeciwzwarciowe akumulatora	elektroniczne + bezpiecznik topikowy
Zabezpieczenie przeciążeniowe akumulatora	ogranicznik prądu wyjściowego
Filtracja napięcia wyjściowego akumulatora	elektroniczna
Filtr przeciwzakłóceńowy	EMI/RFI
Filtr ethernet	Tak
Alarmy	
Awaria sieci	sygnał co 4s
Rozładowany akumulator	sygnał co 1s
Przeciążenie	podwójny sygnał co 1s
Awaria UPS	sygnał ciągły
Inne	
Ilość gniazd wyjściowych	3
Wyświetlacz	LCD
Porty	RS-232, USB 2.0, Ethernet
Komunikacja	RS-232, USB 2.0
Hałas	≤ 50dB (1m)
Temperatura pracy	0 - 40°C
Temperatura przechowywania	-25 - 55°C
Wilgotność	0 - 90%
Waga	25kg
Wymiary	418 x 191 x 335mm
Gwarancja	24 miesiące

Przykładowe produkty współpracujące

Rejestrator trybrydowy
PX-HDR3238H5 521,47 zł
4 489,00 zł netto

1 szt

Rejestrator trybrydowy
BCS-CVR0401-III579,33 zł
471,00 zł netto

1 szt



Akumulator 7Ah/12V

57,81 zł
47,00 zł netto

1 szt

Sieciowy rejestrator
PX-NVR2608EA783,51 zł
637,00 zł netto

1 szt

Sieciowy rejestrator
PX-NVR2604EA589,17 zł
479,00 zł netto

1 szt

Wpisz swój adres e-mail