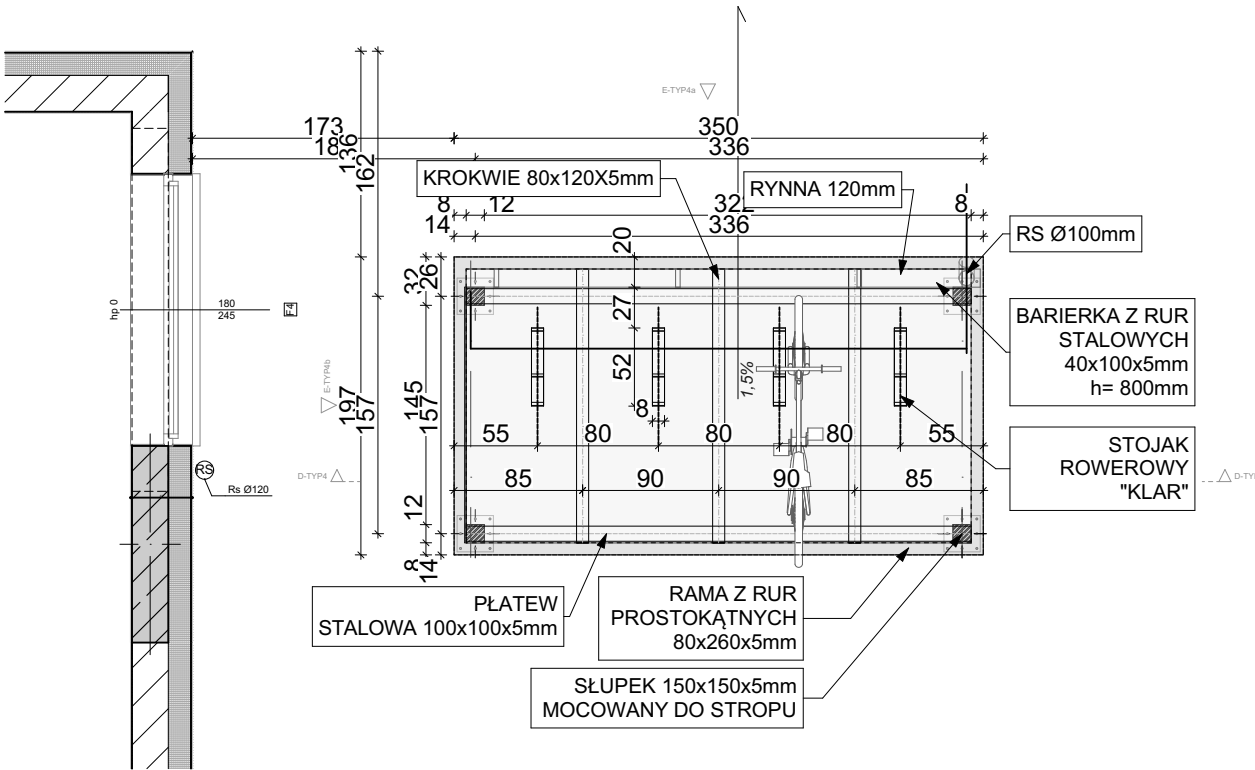


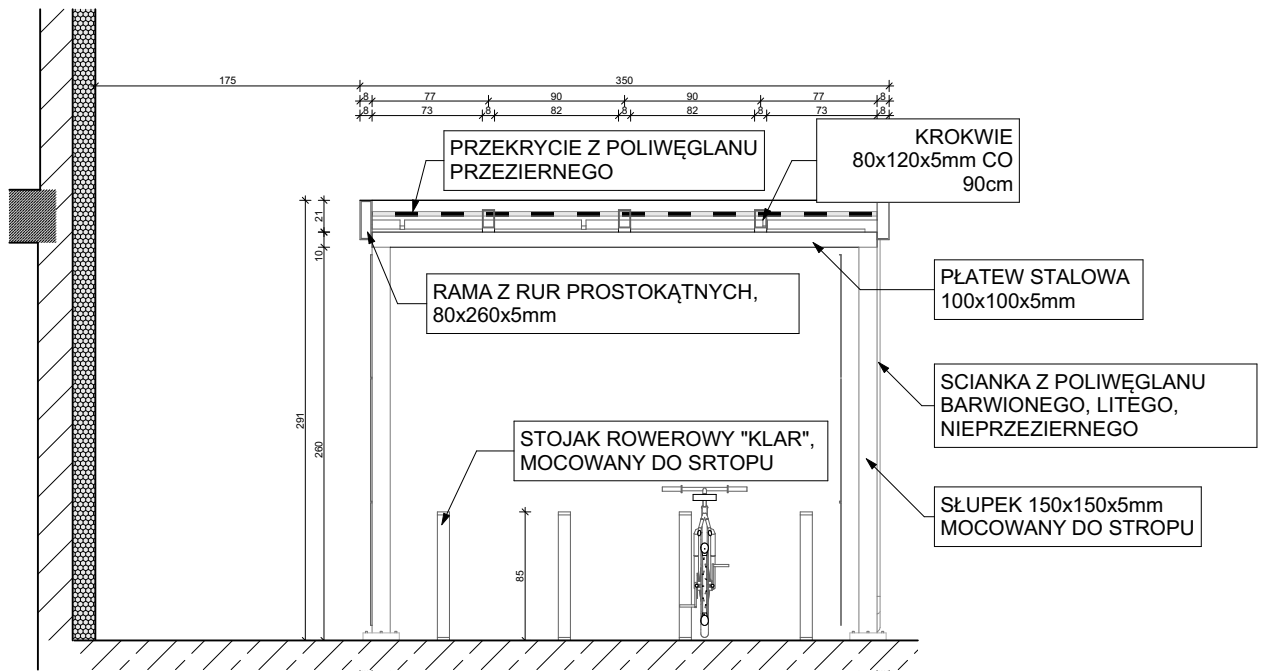
DETAL WIATY ROWEROWEJ TYP 2
SKALA 1:50

RZUT
SKALA 1:50



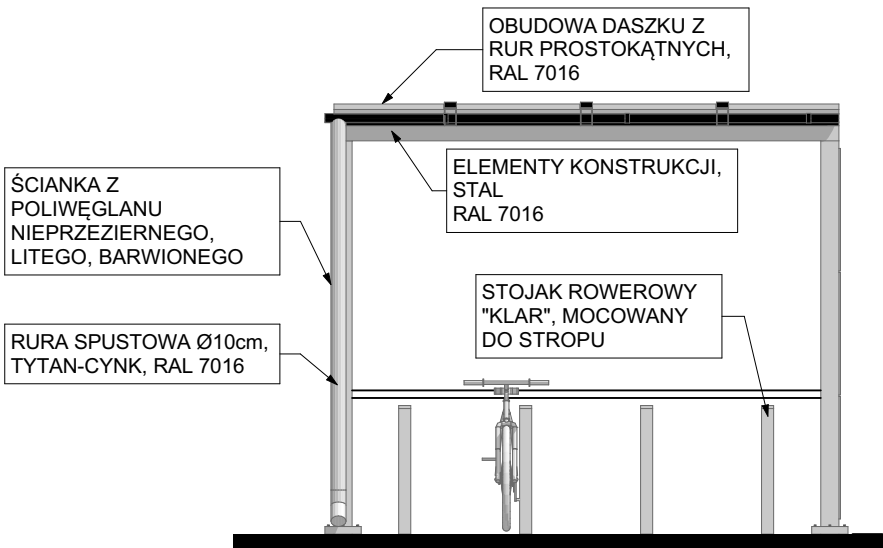
7. ELEMENTY STALOWE I OBRÓBKĘ BLACHARSKĄ NALEŻY ZABEZPIECZYĆ ANTYKOROZYJNIE DO KATEGORII C3 DLA CAŁOŚCI KONSTRUKCJI.

PRZĘKRÓJ
SKALA 1:50



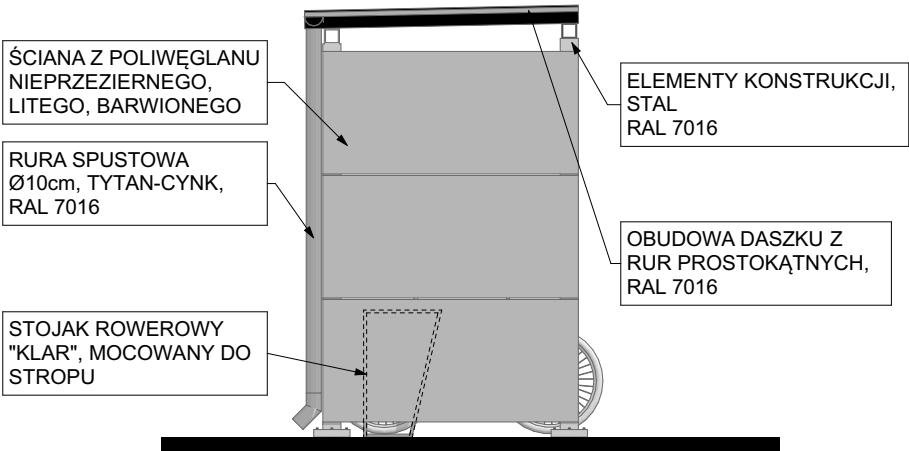
7. ELEMENTY STALOWE I OBRÓBKĘ BLACHARSKĄ NALEŻY ZABEZPIECZYĆ ANTYKOROZYJNIE DO KATEGORII C3 DLA CAŁOŚCI KONSTRUKCJI.

ELEWACJA
SKALA 1:50



7. ELEMENTY STALOWE I OBRÓBKĘ BLACHARSKĄ NALEŻY ZABEZPIECZYĆ ANTYKOROZYJNIE DO KATEGORII C3 DLA CAŁOŚCI KONSTRUKCJI.

ELEWACJA
SKALA 1:50



7. ELEMENTY STALOWE I OBRÓBKĘ BLACHARSKĄ NALEŻY ZABEZPIECZYĆ ANTYKOROZYJNIE DO KATEGORII C3 DLA CAŁOŚCI KONSTRUKCJI.

UWAGA:
1. RYSUNEK ROZPATRYWAĆ JĄCZNIE Z POZOSTALYMI RYSUNKAMI I OPISEM TECHNICZNYM KONSTRUKCJI ORAZ Z PROJEKTEM ARCHITEKTURY I PROJEKTAMI BRANŻOWYMI.
2. NIE NALEŻY DOMIERZAĆ ODLEGŁOŚCI NA RYSUNKACH. WSZYSTKIE WĄTPLIWOŚCI NALEŻY WYJAŚNIĆ Z PROJEKTANTEM.
3. WSZYSTKIE MATERIAŁY I TECHNOLOGIE POWINNY POSIADAĆ PRZEWIDZIANE PRAWEM I ODPOWIEDNIMI PRZEPISAMI DOPUSZCZENIA, ATESTY I CERTYFIKATY.
4. WSZYSTKIE ROBOTY BUDOWLANE POWINNY BYĆ WYKONYWANE ZGODNIE ZE SZTUKĄ BUDOWLANĄ I ODPOWIEDZĄC WARUNKOM TECHNICZNYM WYKONANIA I ODBIORU ROBÓT BUDOWLANO-MONTAŻOWYCH.
5. WSZYSTKIE WYMIARY NALEŻY WERYFIKOWAĆ NA BUDOWIE.
6. BALUSTADY I POCHWYTY WYKONAĆ ZGODNIE Z WYTYCZNYMI NORMY PN-EN 1991-1-1.
7. ELEMENTY STALOWE I OBRÓBKĘ BLACHARSKĄ NALEŻY ZABEZPIECZYĆ ANTYKOROZYJNIE DO KATEGORII C3 DLA CAŁOŚCI KONSTRUKCJI.
8. PROJEKT ZAWIERA INFORMACJE O PRODUKTACH I MATERIAŁACH REFERENCYJNYCH - MOŻNA STOSOWAĆ RÓWNOWAŻNIE.

Kostka & Kurka
ARCHITEKCI

Kostka & Kurka Architekci Spółka z o.o.
61-624 Poznań ul. Wojska Polskiego 45/1

INWESTYCJA :	Budynki wielorodzinne z garażem podziemnym, Poznań, dz. nr 1/67 obręb Gołecin ul. J. Wiencka, E. Zawadzkiej, A. Poszwińskiego, Literacka		
RYSUNEK :	Zadaszenie typ 2		
Projektował:	arch. P. Kostka	upr. nr 152/87/Pw	
	arch. P. Piasecki	upr. nr 12/LOOKK/2011	
Opracował:	arch. T. Pilarczyk		
	arch. B. Olczyk		
	arch. K. Proszowska		
Sprawdził:	arch. H. Kurka	upr. nr 366/94/Pw	
Branża / Drg. Class		Nr rysunku	Rewizja
ARCHITEKTURA		A.6MW/4.15	
Date/data	Skala/Scale	Faza	
03.2018	1:100	PB	