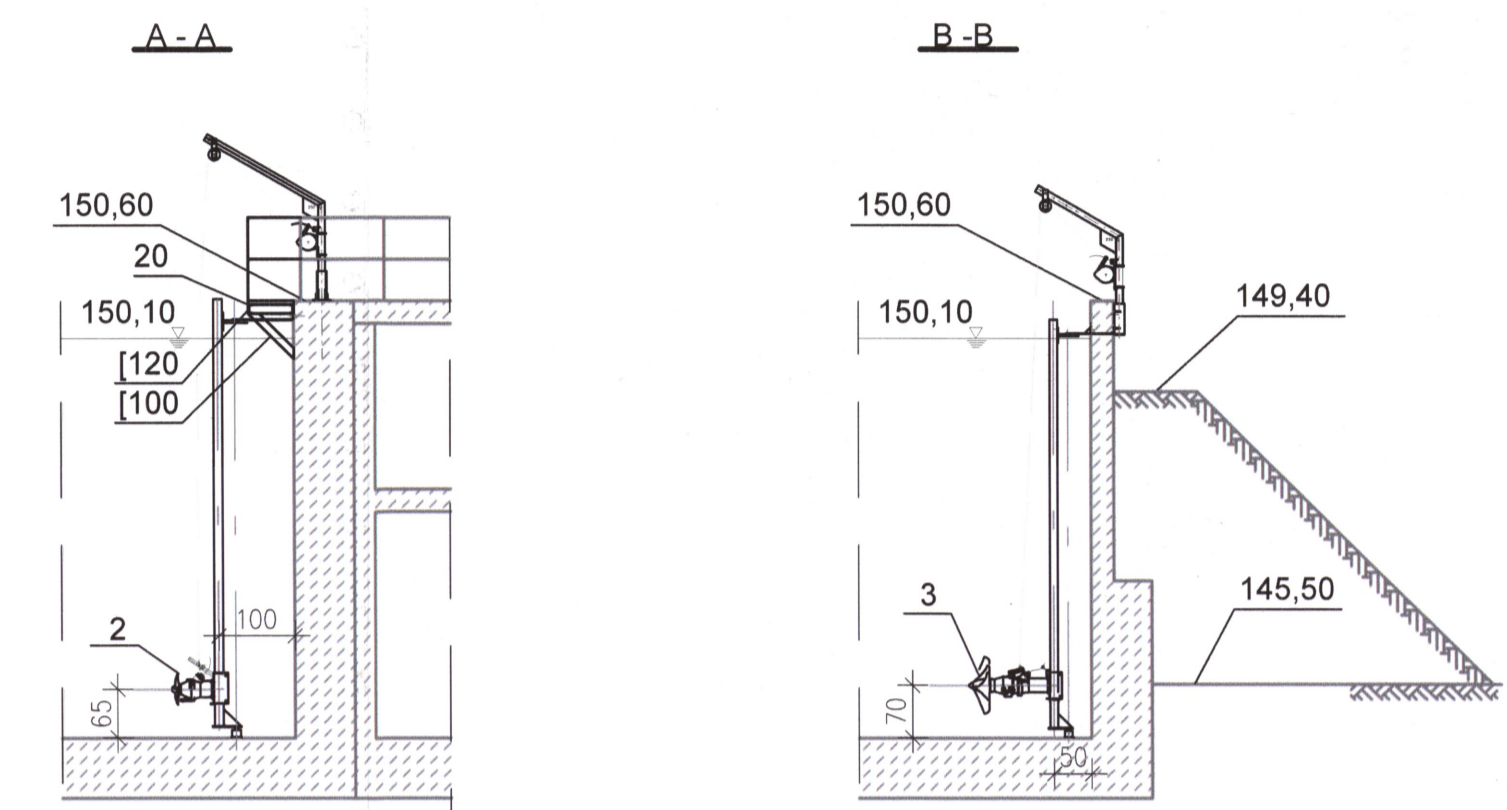
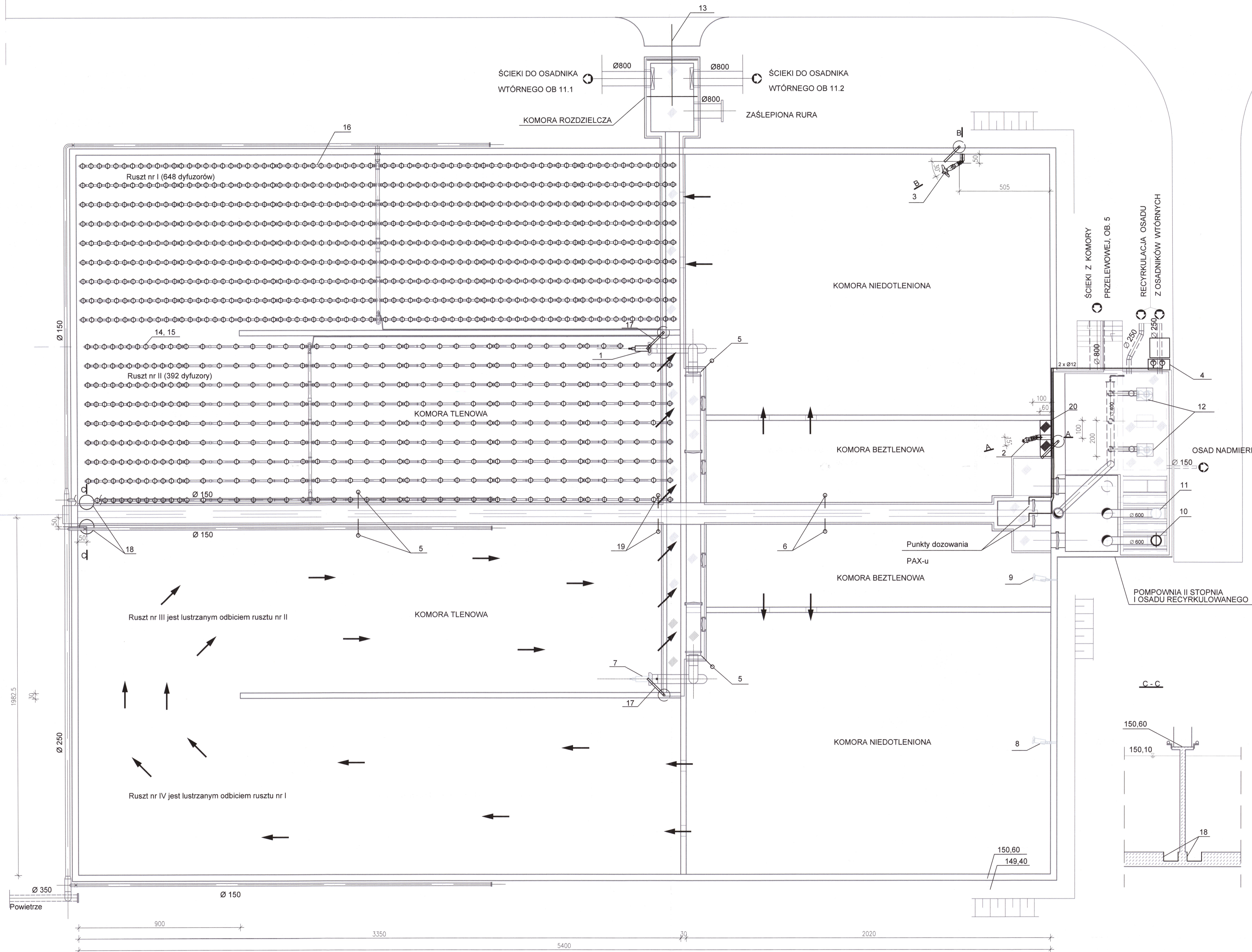


j.asf.

j.asf.




16	Ruszt napowietrzający: 2080 dyfuzorów	FLYGT	1 kpl.	---	---
12	Pompa AFP 1521.2M110/4-31; Q=65l/s, H=8.5m	ABS	2	11	257
11	Pompa Amacan PA 500-270/164 Q=600-950 m3/h H=1,8-4,8 m	KSB	1	16	370
9	Mieszadło RW 3031 A28/6 EC z prowadnicą i żurawikiem	ABS	1 kpl	2,8	51 *
8	Mieszadło RW 6521 A 50/12 EC z prowadnicą i żurawikiem	ABS	1 kpl	5	160 *
7	Mieszadło pompujące RCP 500S/75-4 z prowadnicą Q=375 l/s H=0,9 m	ABS	1 kpl	7,79	250 *

ELEMENTY ISTNIEJĄCE

* podana masa dotyczy urządzenia bez prowadnicy i żurawika

20	Prefabrykowany pomost stalowy z kratą Mostostal kształtowniki [120 i 100]		1 kpl	---	---
19	Pomiar azotu amonowego	Hach Lange	1 kpl	---	---
18	Stanowisko dla pompy do opróżniania komory średnica 80 cm, głębokość 50 cm		2	---	---
17	Żurawik mieszadła pompującego	Wilo	2	---	---
15	Pierścien dociskowy membrany	FLYGT	200	---	---
14	Elastomerowa membrana napowietrzająca	FLYGT	2080	---	---
13	Belka jezdna z wciągnikiem Q=500 kg	EKO-TECH	1 kpl	---	---
10	Pompa śmigłowa Q=600-950 m3/h H=1,8-4,8 m	-	1	---	---
6	Sonda PH LXV427.99.10001	Hach Lange	2 kpl	---	---
5	Sonda tienu LXV416.99.00001	Hach Lange	4 kpl	---	---
4	Stacja dozowania PAX-u Q=2x25l/h	Kemipol	1 kpl	---	---
3	Mieszadło TR 40.95-6/24 z prowadnicą i żurawikiem sr. wirnika 400 mm, n=927 obr/min	Wilo	1 kpl	6	93 *
2	Mieszadło TR 75-2.21-4/24 z prowadnicą i żurawikiem sr. wirnika 750 mm, n=219 obr/min	Wilo	1 kpl	10	135 *
1	Mieszadło pompujące RZP 50-3.43-4/24 S25 z prowadnicą i żurawikiem Q=410 l/s ; H=0,9 m, sr. wirnika 480 mm n=430 obr/min. Do montażu w miejsce istniejącego.	Wilo	1 kpl	10	170 *
Lp	Opis, parametry techniczne	Norma lub producent	ilość szt.	moc kW	masa kg

ELEMENTY NOWE

Rev. 01	Projekt budowlano wykonawczy	Listopad 2008
Nr rewizji	Opis rewizji	Data rewizji
 CENTRUM TECHNIKI BUDOWNICTWA KOMUNALNEGO EKOTECHNIKA Spółka z o.o. grupa CDM ul.Srebrna 16, 00-810 Warszawa		
INWESTOR:	Przedsiębiorstwo Gospodarki Komunalnej Sp. z o.o. w Tarnobrzegu, ul. Wisłna 1, 39-400 Tarnobrzeg	
OBIEKT:	Oczyszczalnia ścieków w Tarnobrzegu	
NAZWA RYS.	Reaktor biologiczny i pompownia II stopnia Rzut i przekroje	
Dyrektor biura	mgr inż. Andrzej Dziuba	TECHNOLOGIA
Projektował	mgr inż. Jacek Stanisław	UAN-7342-120/93
Opracował	mgr inż. Jacek Stanisław	UAN-7342-120/93
Sprawdził	mgr inż. Wacław Pajdziński	1208/73/Ww
Funkcja	Imię i nazwisko	Nr uprawnień
		Podpis
		DATA: XI 2008
		NR RYS: 157/T/PW/9/02
		DR RYS: 01