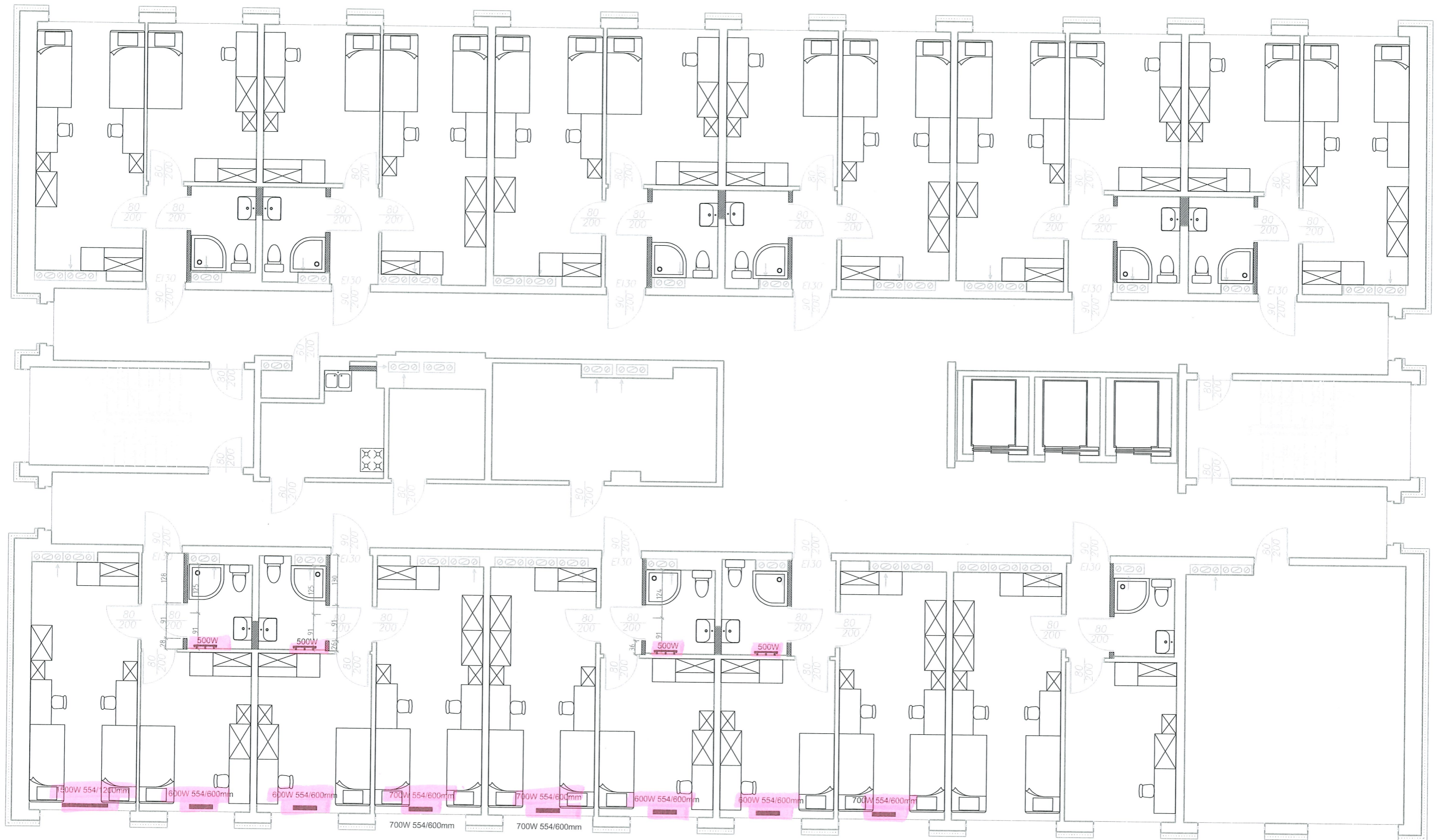


REMONT KONDYGNACJI VIIP w DOMU STUDENCKIM "KORAB" PRZY UL. STARZYŃSKIEGO 8 W SZCZECINIE		SKALA: 1:100
ADRES:	ul. Wały Chrobrego 1-2, 70-500 SZCZECIN	DATA: kwiecień 2023
INWESTOR:	POLITECHNIKA MORSKA W SZCZECINIE 70-500 SZCZECIN, ul. Wały chrobrego 1-2	RYSUNEK A1
NAZWA RYSUNKU:	INWENTARYZACJA	
OPRAĆOWAŁ:	mgr inż. arch. Paweł Kolbiarz	

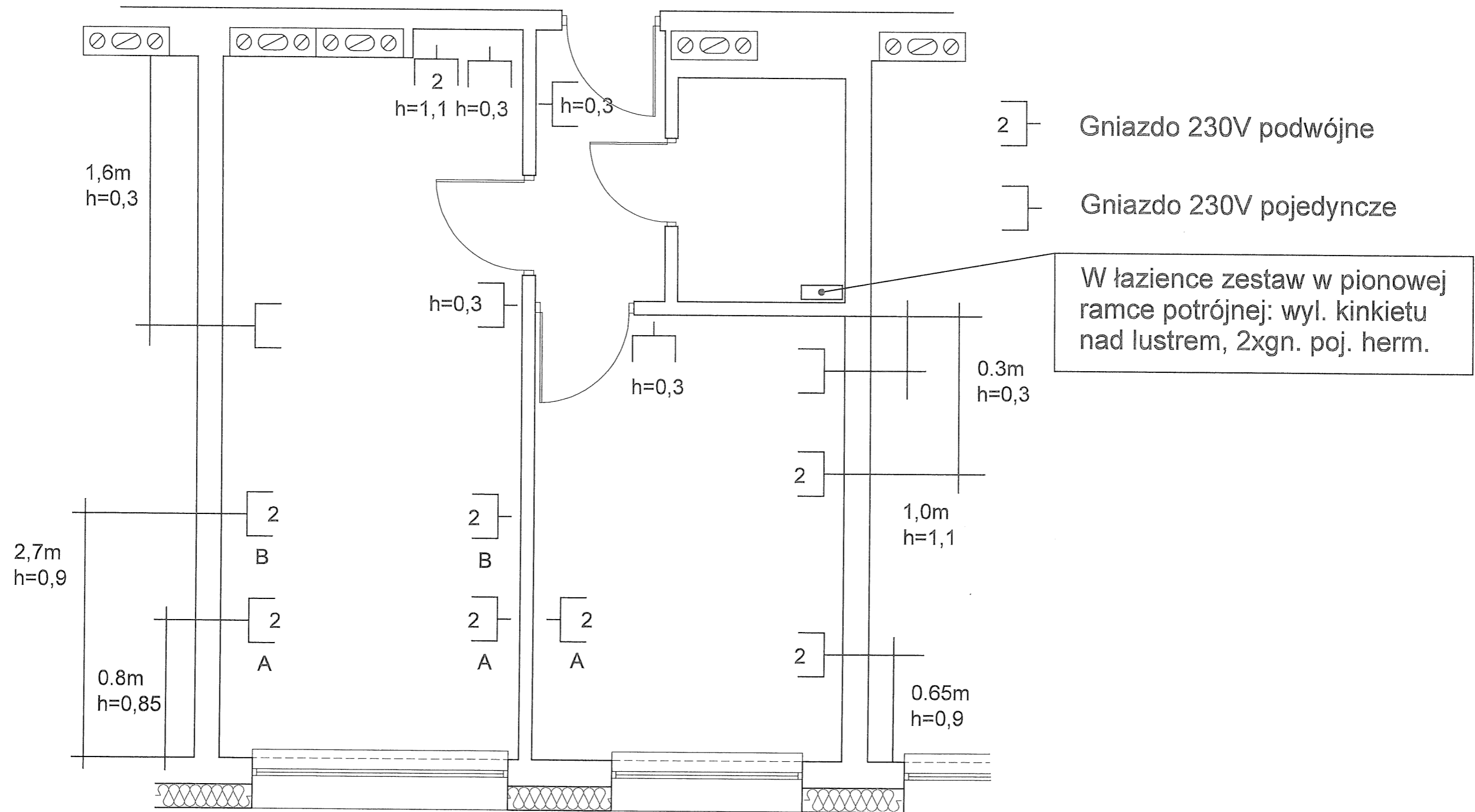


— grzejnik dwupłytowy modernizacyjny moc[W]/wysokość[mm]/szerokość[mm]
 — grzejnik łazienkowy moc[W]

A3 ROZMIESZCZENIE GRZEJNIKÓW

ROZMIESZCZENIE GNIAZD KORAB - VII. piętro

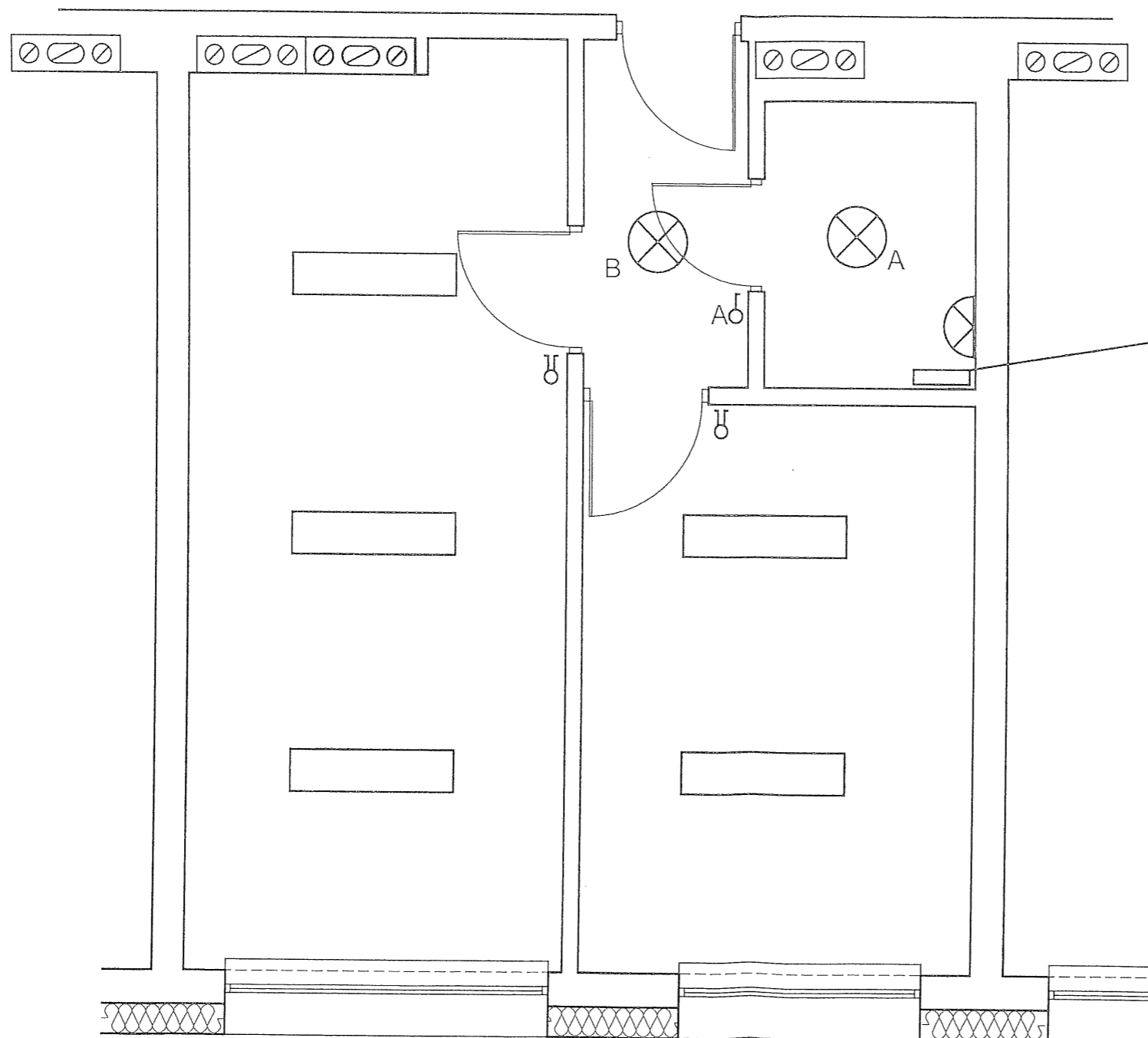
SZCZEGÓLNE ROZMIESZCZENIE GNIAZD NA PLACU BUDOWY



A4 ROZMIESZCZENIE GNIAZD
ELEKTRYCZNYCH

ROZMIESZCZENIE OPRAW KORAB - VII piętro

SZCZEGÓŁOWE ROZMIESZCZENIE GNIAZD NA PLACU BUDOWY



W łazience zestaw w pionowej ramce potrójnej: wyl. kinkietu nad lustrem, 2xgn. poj. herm.

A - Oprawa i wyłącznik

B - Oprawa z czujką ruchu. Nie stosować czujek mikrofalowych.