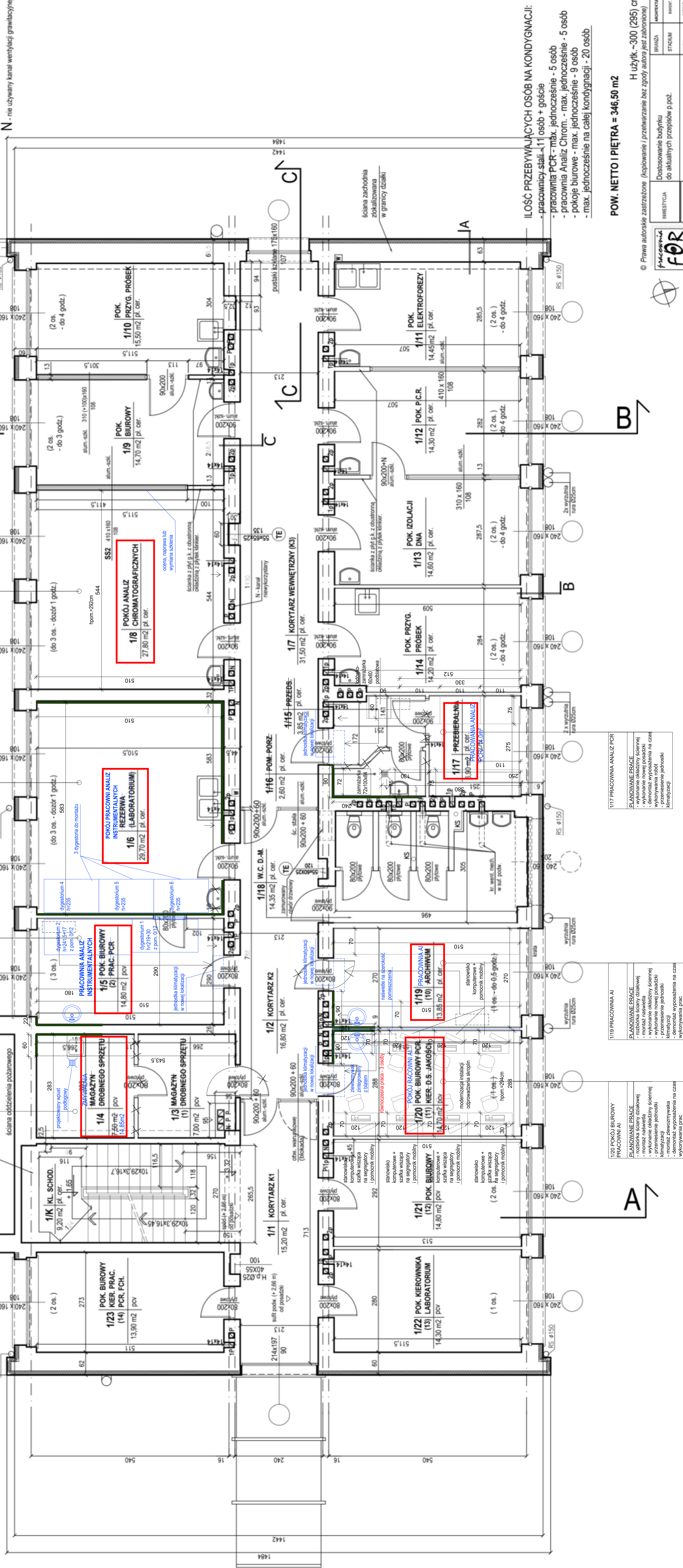


| A | ściany zewnętrzne szczytowe | grubość warstwy (cm) |
|---|-----------------------------------------------|----------------------|
| | ocieł krawiówka na zapr. c.w. obustr. lityk. | 48,0 |
| | stropian elewacyjki lejony i mowoz. mech. | 10,0 |
| | lityk podładowy | 0,5 |
| | lityk ciekawiatrowy na szkieło z włókna szkl. | 1,0 |
| | łączone grubość przegrody (cm) | ~60,0 |

| ściany zewnętrzne podłuzne | grubość warstwy (cm) |
|----------------------------------------------------|----------------------|
| ogolia pełna na zapr. c.w. obustr. tylnik. | 48,0 |
| stropian elewacyjny klejony i mocow. mech. | 10,0 |
| tylnik podkładowy | 0,5 |
| tylnik cieniokarsztawowy na siódce z widłowa szdł. | 1,0 |
| łącznie grubość przegrody (cm) | |
| =60,0 | |

| | | |
|----------|--------------------------------------------|----------------------|
| C | ściany wewnętrzne podłuzne | grubość warstwy (cm) |
| | cega silikatowa na zapr. c.w. | 38,0 |
| | obustronny tynk c.wap. | 3,0 |
| | łącznie grubość przegrody (cm) | 41,0 |
| | obustronna okładzina z płytek ceramicznych | 3,0 |
| | łącznie grubość przegrody (cm) | 44,0 |

TE - tablica elektryczna
N - nie używany kanał wentylacji grawitacyjnej



- pracownia Analiz Chrom. - max. jednocześnie - 5 osób
- pokoje biurowe - max. jednocześnie - 9 osób
- max. jednocześnie na całej kondygnacji - 20 osób

POW. NETTO I PIETRA = 346,50 m2

H užytík ~300 (295) c

FOR PRECISION

| | | | |
|---------------|------------------------------------------------------|------------|--------------|
| WARTYSTYKA | Dostosowanie budynku do aktualnych przepisów p.p.oż. | BRANŻA | ARCHITECTURA |
| DEBIUT | Budynek biurowo - laboratoryjny GUHARS | STADIUM | INŻYNIERIA |
| TYTUŁ RYSUNKU | | DATA | X2017 |
| PROJEKTOWALCA | | SKALA | 1:50 |
| | | NR RYSUNKU | 4 |

RZUT I PIĘTRA - STAN ISTNIEJĄCY, skala 1:50