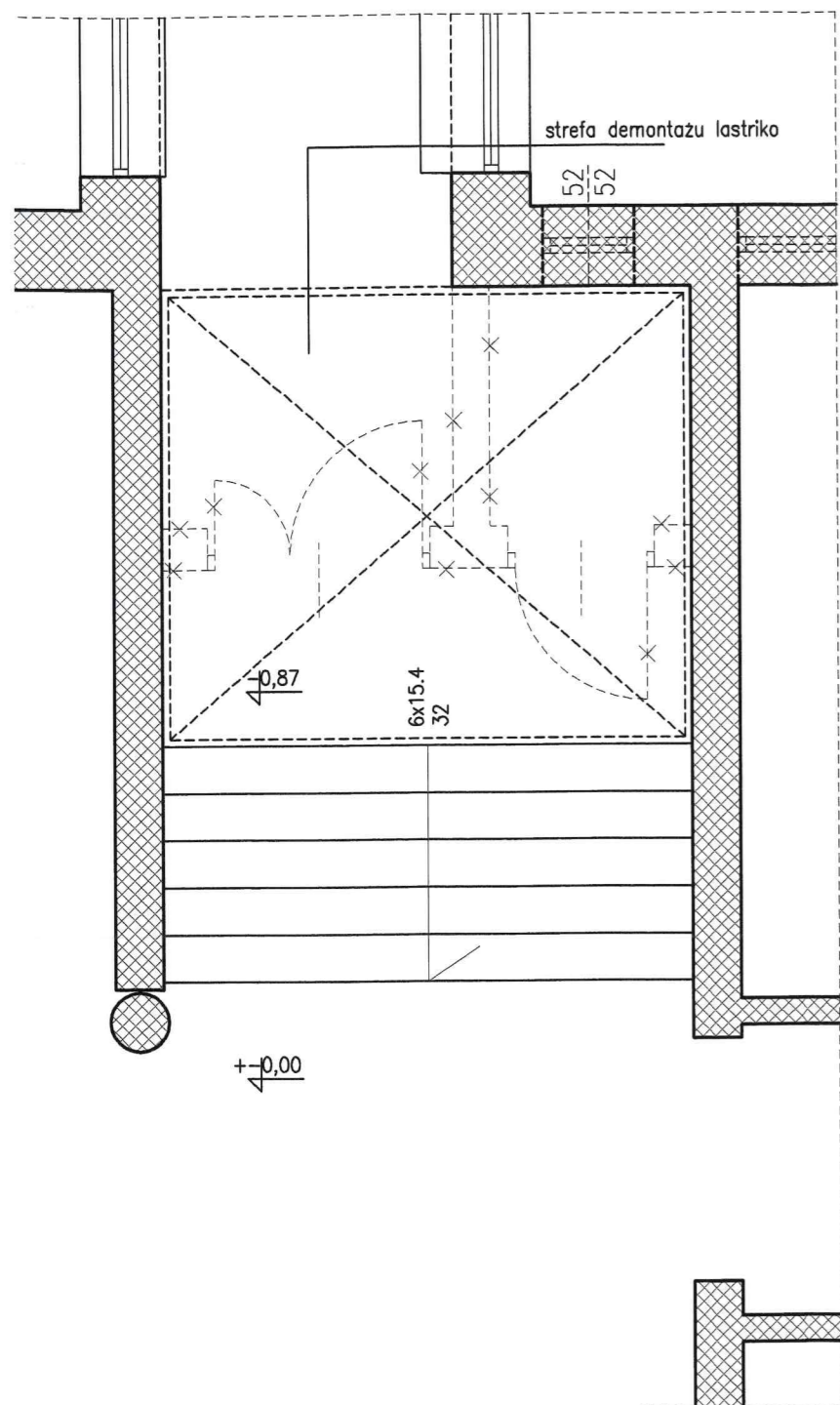
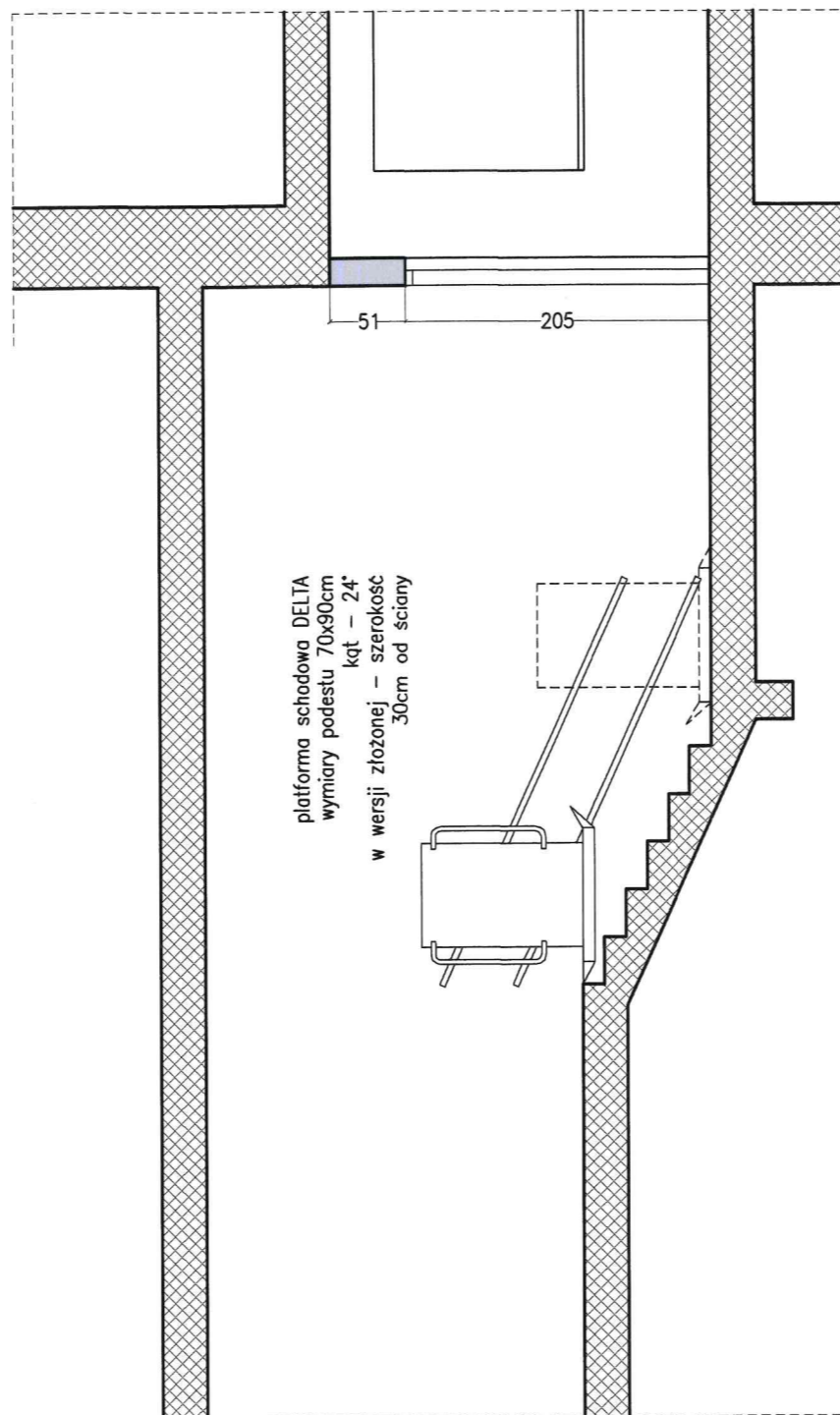


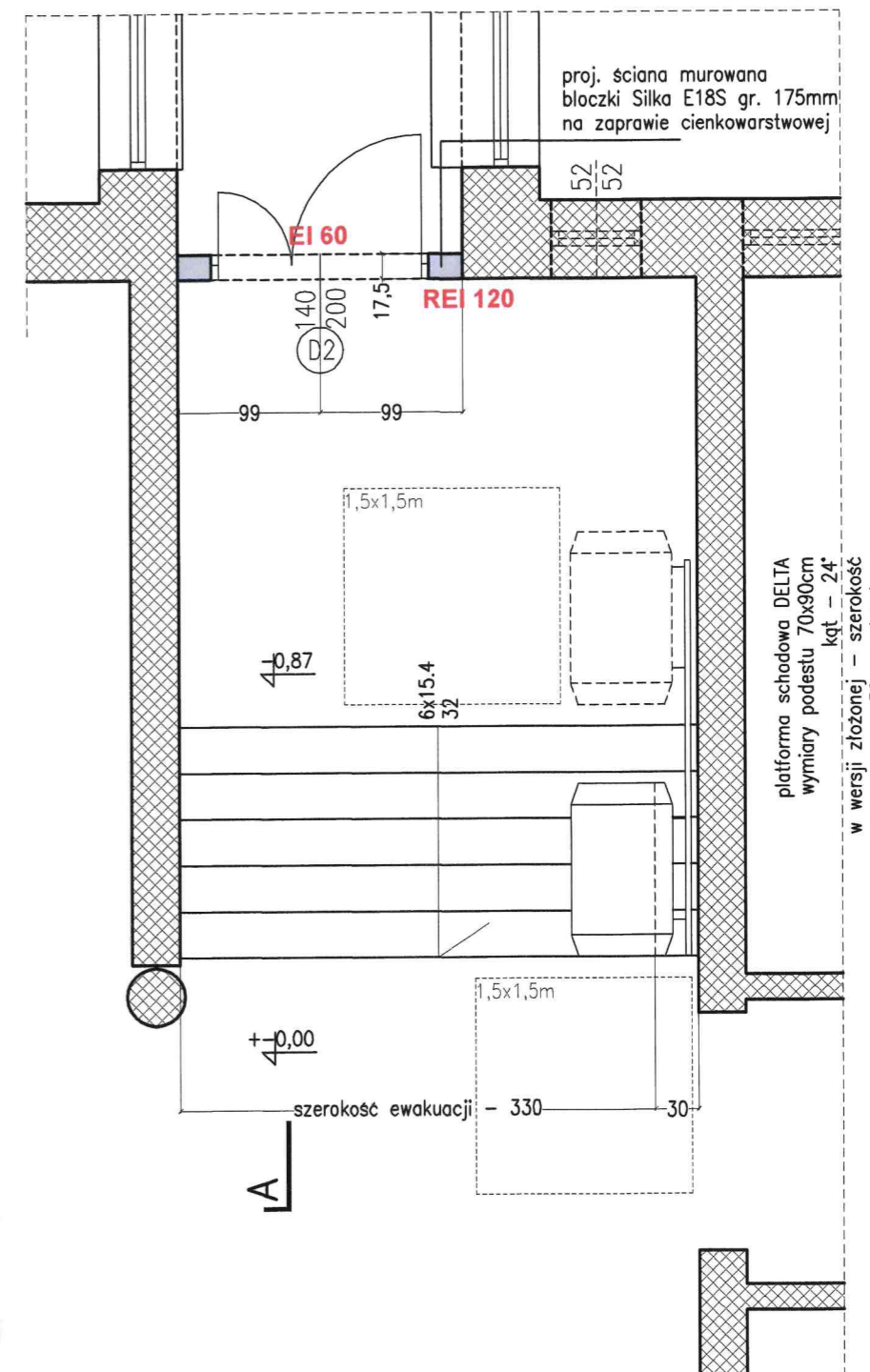
WYBURZENIA  
RZUT



STAN PROJEKTOWANY  
PRZEKRÓJ A-A


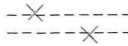
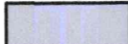


STAN PROJEKTOWANY  
RZUT



RZECZOZNAWCA DO SPRAW ZABEZPIECZEŃ  
PRZECIWOŻAROWYCH  
mgr inż. Zbigniew Grzelek Nr upr. 566/2013

Zgodność projektu z wymaganiami  
ochrony przeciwpożarowej  
stwierdzam  
bez uwag 29.10.2021 z uwagami

-  ŚCIANY ISTNIEJĄCE
-  ŚCIANY DO WYBURZENIA
-  ŚCIANY PROJEKTOWANE

TEMAT:	PROJEKT ARCH.-BUDOWLANY PRZEBUDOWY CZĘŚCI POMIESZCZEŃ PARTERU BUDYNKU ZGIERZ, UL. PARZĘCZEWSKA 46 Inwestor: Powiat Zgierski, 95-100 Zgierz, ul. Sadowa 6a	AGRA firma DORADZTWO PROJEKTY ARCHIT. I KONSTRUKCJA Łódź, ul. Kopernika 64a/95 tel./fax. 0426338489 info@agrarna.pl www.agrarna.pl
PROJEKTOWAŁ:	mgr inż. architekt Marcin Twardowski upr. bud. 34/B-697/ŁOIA/07	DATA: październik 2021r.
PROJEKTOWAŁ:	mgr inż. Dariusz Goldyn upr. bud. 162/91/WŁ	BRANŻA: architektura i konstrukcja
OPRACOWAŁ:		SKALA: 1:50
RYSUNEK:	HALL WEJŚCIOWY	RYS. NR: 4