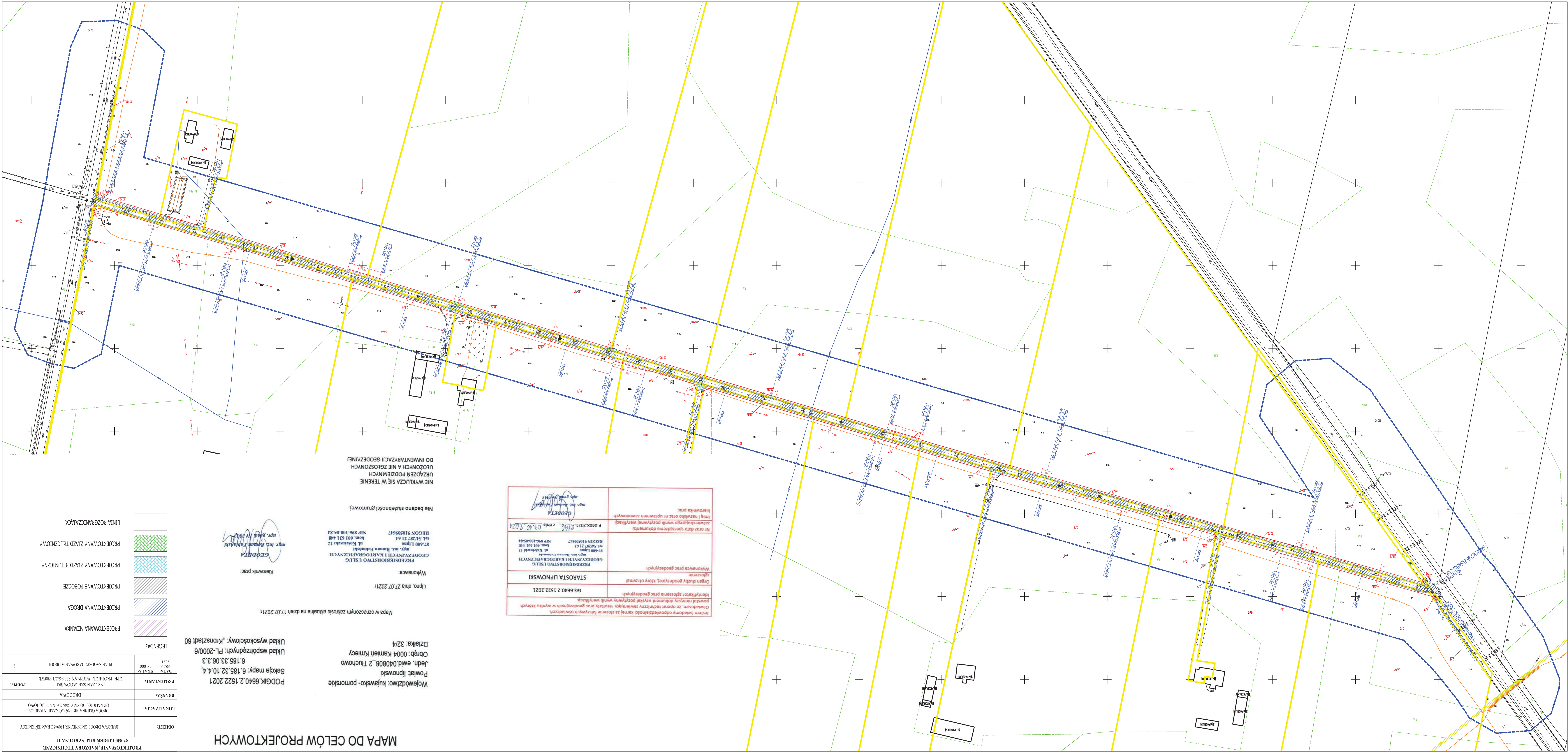


PROJEKTOWANIE, NADZÓR TECHNICZNY		
OBJEKT:	87-840 LUBIEŃ KŁ. SZKOŁA II	
LOKALIZACJA:	DROGA GŁÓWNA NR 1794SC KAMIEŃ KŁMIECY OD KM 0+000 DO KM 0+486 GŁÓWNA TŁUCZOWO	
BRANŻA:	DROGOWA	
PROJEKTANT:	INŻ. JAN SZELĄGOWSKI	PORYS:
DATA: 30.10.2021	SKALA: 1:1000	PLAN ZAGOSPODAROWANIA DROGI
		2

LEGENDA:	
	PROJEKTOWANA MIAŁKA
	PROJEKTOWANA DROGA
	PROJEKTOWANE POBOCZE
	PROJEKTOWANY ZAJAZD BITUMIENNY
	PROJEKTOWANY ZAJAZD TŁUCZOWY
	LINIA ROZGRANICZAJĄCA



MAPA DO CELÓW PROJEKTOWYCH

Województwo: kujawsko-pomorskie
Powiat: lipnowski
Opis: 0004 Kamień Kłmiec
Jedn. ewid. 040808.2 Tuchowo
6.185.33.08.3.3
Sektoria mapy: 6.185.32.10.4.4
PODGIK.6640.2.1522.2021

Układ współrzędnych: PL-2000/6
Działka: 32/4

Mapa w oznaczonym zakresie aktualna na dzień 17.07.2021r.

Kierownik prac:
mgr. inż. Roman Fijałkowski
GEODETA

Wykonawca:
PRZEDSIĘBIORSTWO U.S.L.G.
GEODETA
87-600 Lipno
ul. Kościuszki 12
REGON 910509647
NIP 986-100-05-84

Nie badano służebności gruntowej.
URZĄDZEN PODZIEMNYCH
NIE WYKŁUCA SIĘ W TĘŻENIE
DO INWENTARYZACJI GEODEZYJNEJ

Jestem świadomy odpowiedzialności karnej za złożenie fałszywych oświadczeń.	
Oświadczam, że opierałem techniczny rezultat pracy geodezyjnej w wyniku której powstał niniejszy dokument ujęty w geodezyjny dokument.	
Organ służby geodezyjnej, który otrzymał zgłoszenie	
Wykonawca prac geodezyjnych	
Nr oraz data sporządzenia dokumentu	
Inne i nazwisko oraz nr uprawnień zawodowych	
Kierownik prac	