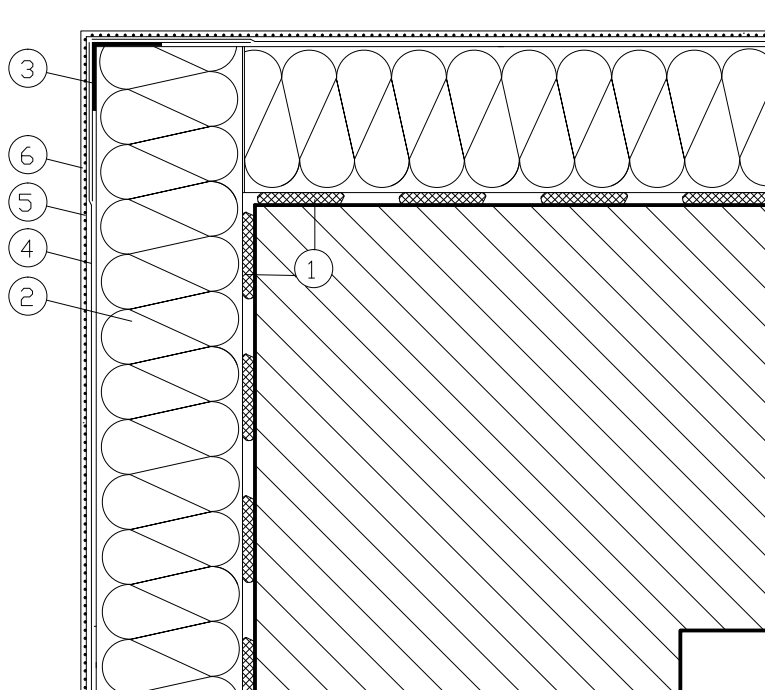
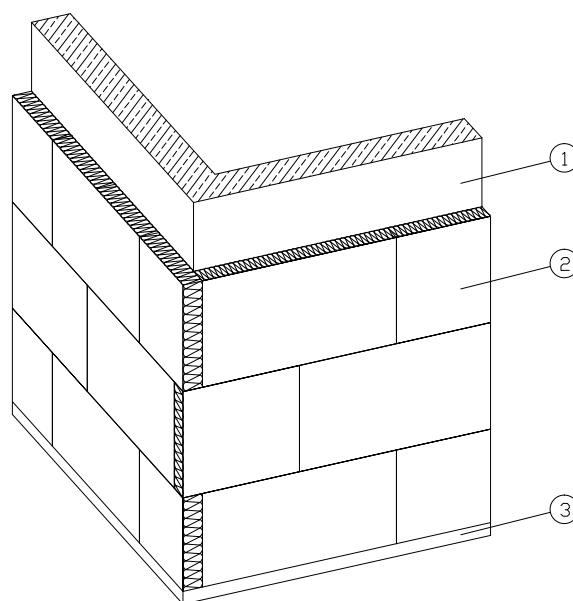


## DETAL G skala -

*Docieplenie wypukłej krawędzi budynku*



- ① Zaprawa klejąca np. Ceresit
- ② Izolacja termiczna
- ③ Narożnik metalowy  
fabrycznie oklejony siatką
- ④ Zaprawa np. Ceresit zbrojona siatką  
z włókna szklanego
- ⑤ Farba gruntująca
- ⑥ Wyprawa elewacyjna



- ① Docieplana przegroda
- ② Izolacja termiczna
- ③ Profil cokotowy

*Układ płyt termoizolacyjnych  
na narożu wypukłym*

STATUS:

**PROJEKT BUDOWLANY**



PRZEDSIĘBIORSTWO PRODUKCYJNO-HANDLOWE  
KRAJAN Sp. z o.o.  
Wiśniewa 18  
89-400 Sepólno Krajeńskie  
t. 052 388 10 10 email: krajjan@inbox.com  
t.k. 502 48 37 21 www: www.pphkrajjan.pl

INWESTOR: GMINA TRZEBIATÓW  
UL. RYNEK 1  
72-320 TRZEBIATÓW

TEMAT: WYKONANIE ELEWACJI ŚCIAN ZEWNĘTRZNYCH  
WRAZ Z OCIEPLENIEM ISTNIEJĄCEGO BUDYNKU  
SP2 W TRZEBIATOWIE

LOKALIZACJA: TRZEBIATÓW, DZ. NR 32  
OBRĘB 6 TRZEBIATÓW

TYTUŁ RYS.: DETAL G

PROJEKTANT KONSTRUKCJA:  
mgr inż. Wojciech Sienkiewicz  
Upr.Nr KUP/0109/PWOK/08

SPRAWDZAJĄCY KONSTRUKCJA:  
mgr inż. Karol Sienkiewicz  
Upr.Nr ZAP/0131/POOK/12

SKALA

-

NR. PROJ.  
03/2021

NR. RYS.  
13A

DATA:  
04.2021