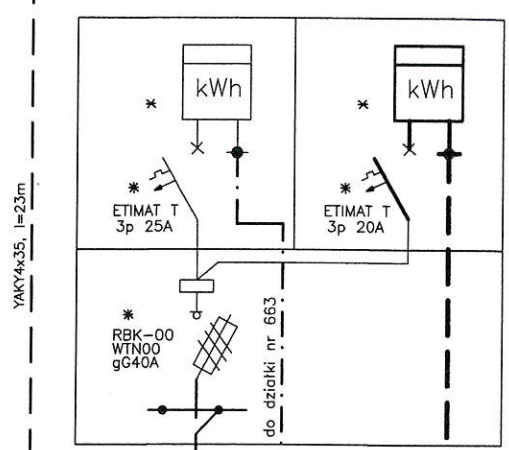
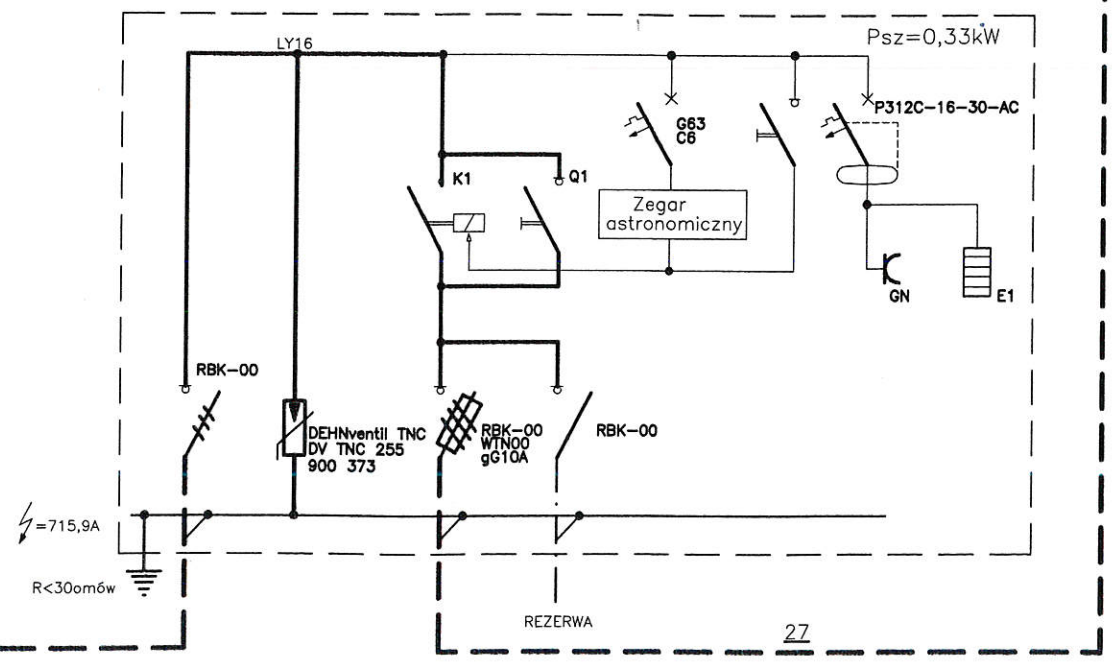


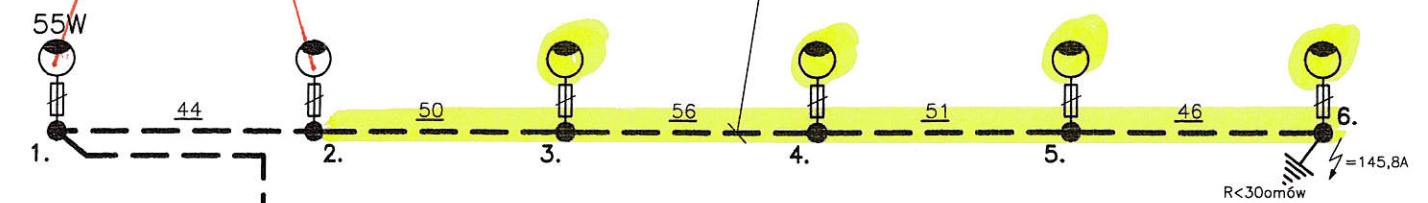
PROJ. ZASILANIE ZALICZNIKOWE
SZAFKI OŚWIETLENIOWEJ
- KABEL YKY 4x16, l=27m
 $\Delta U=0,001\%$



PROJ. SZAFKA OŚWIETLENIOWA "SO"
SOU-2



Wymiar opraw latarni Mx A12.



PROJ. OBWÓD OŚWIETLENIOWY
- PROJ. KABEL YKY4x10, l=274m
Psz catk.=0,33kW $\Delta U=0,033\%$

E PRACOWNIA PROJEKTOWA
ZBIGNIEW DUCHLIŃSKI

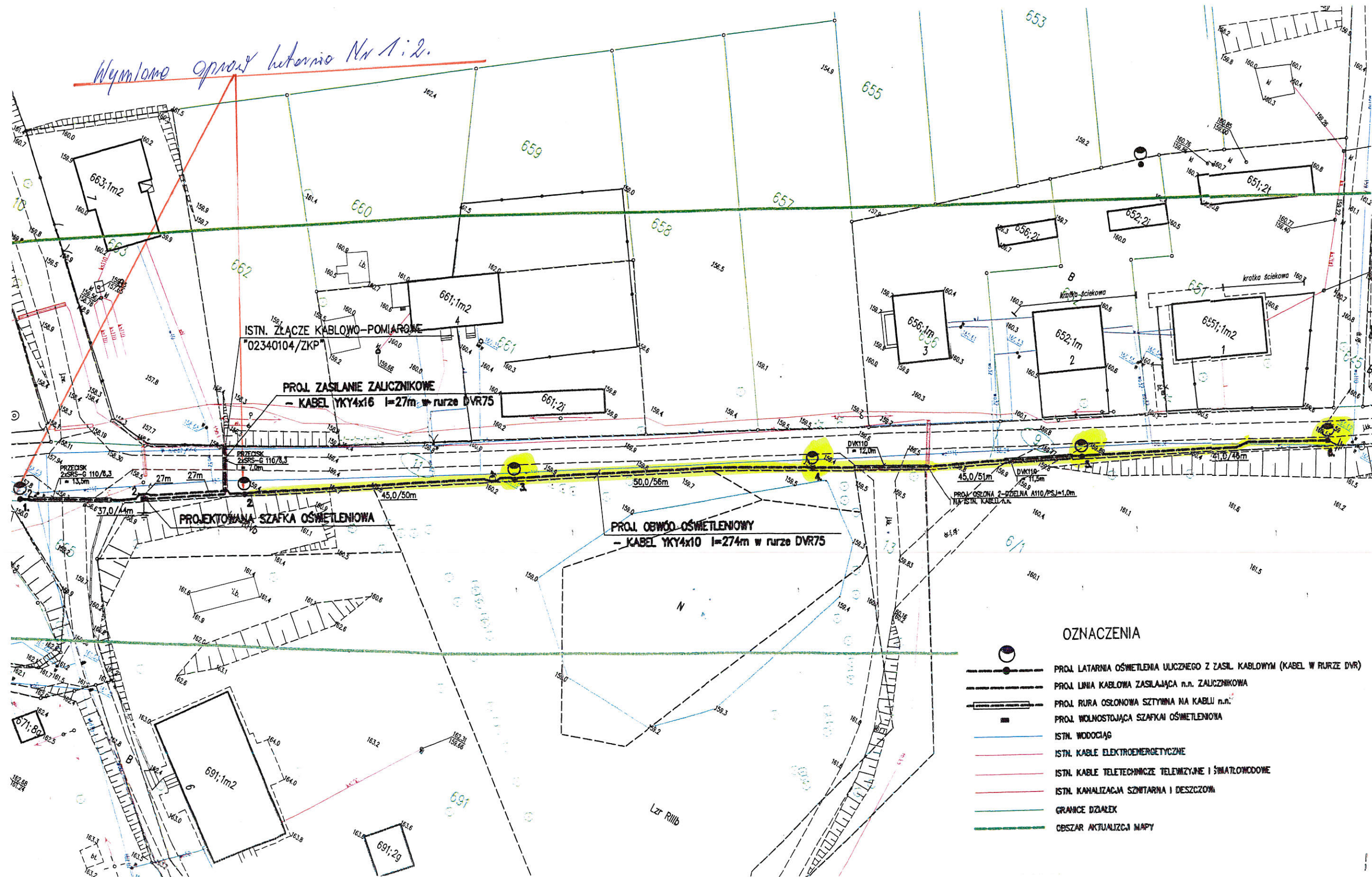
TEMAT: PROJEKT BUDOWLANY
OŚWIETLENIE ULICZNE
SCHEMAT SIECI OŚWIETLENIOWEJ *Kiełbwin dr. nr 9; 11*
OBIEKT: wieś ŁAPKA (dz. 146/2, 236, 240 obr.15 i 401 obr.24)
gmina Barczewo *obr. Bartłoty Wielkie*

PROJEKTANT: Z. DUCHLIŃSKI
nr upr. 216/85/OL, 303/94/OL
§2ust.2, pkt2, §5ust.2, §7, §13ust.1, pkt4, lit.d

SPRAWDZIŁ: mgr inż. A. SZCZEPKOWSKI
nr upr. 56/90/OL
§2ust.1, pkt1, §5ust.1, §7, §13ust.1, pkt4, lit.d

DATA: 08.2014 SKALA: RYS.NR:

Wymiary oparte na literach Nr 1:2.



ISTN. ZŁĄCZE KABLOWO-POMIAROWE
"02340104/ZKP"

PROJ. ZASILANIE ZALICZNIKOWE
- KABEL YKY4x16 l=27m w rurze DVR75

PROJ. SZAFKA OŚWIETLENIOWA

PROJ. OBWÓD OŚWIETLENIOWY
- KABEL YKY4x10 l=274m w rurze DVR75

OZNACZENIA

- PROJ. LATARNIA OŚWIETLENIA ULICZNEGO Z ZASIL. KABLOWYM (KABEL W RURZE DVR)
- PROJ. LINIA KABLOWA ZASILAJĄCA n.n. ZALICZNIKOWA
- PROJ. RURA OSŁONOWA SZTYWNA NA KABLI n.n.
- PROJ. WOLNOSTOJĄCA SZAFKA OŚWIETLENIOWA
- ISTN. WODOCIĄG
- ISTN. KABELE ELEKTROENERGETYCZNE
- ISTN. KABELE TELETECHNICZNE TELEWIZYJNE I ŚMIAŁOWODOWE
- ISTN. KANALIZACJA ŚCIEKOWA I DESZCZOWA
- GRANICE DZIAŁEK
- CBSZAR AKTUALIZACJI MAPY