

Id zgłoszenia: GN.6640.42.2019

Województwo : dolnośląskie
Powiat : złotoryjski
Gmina : Świerzawa
Jednostka ewidencyjna : 022604_4, Świerzawa - miasto
Obręb : 0001, Świerzawa
Działka : 84/5, 85

MAPA DO CELÓW PROJEKTOWYCH
Skala 1:500

Opracowano na podstawie powiększenia
mapy zasadniczej w skali 1:1000
Selekcja mapy zasadniczej : 5.146.28.10.1

Układ współrzędnych : "2000"
Układ wysokości : Krosztadt 86
Granice na mapie zgodne z operatem ewidencji gruntów
W zakresie pomiaru nie ustalano słuszności gruntowych

Uwaga 1 : Nie wyklucza się istnienia w terenie innych nie
wykazanych na niniejszej mapie urządzeń podziemnych,
które nie były zgłoszone do inwentaryzacji, nie posiadających
dokumentacji w instytucjach branżowych i nie dających się
wykryć aparaturą

Mapa aktualna na dzień : 27.02.2019 r.

Wykonana w dniu 27.02.2019 r.

GEODETA UPRAWNIONY

Andrzej Socha
nr. upr. z. 14888

- uzgodnień ZUD brak

MPZP :

- granica funkcji gruntów
- proponowana granica parku krajobrazowego
Chelmy i jego otulina
- obszar zieleni wewnętrznej
wyłączony z lokalizacji zabudowy
- budynki o walorach kulturowych
wskazane do ochrony

Poświadczam, że niniejszy dokument
został opracowany w wyniku prac
geodezyjnych i kartograficznych, których
rezultaty zawiera operat techniczny
wpisany do ewidencji materiałów
państwowego zasobu geodezyjnego
i kartograficznego

STAROSTA ZŁOTORYJSKI
Wydział Geodezji, Katastru i Gospodarki
Nieruchomościami w Złotoryi

Identyfikator ewidencyjny materiału
zasobu - operatu technicznego
P. 106. 2019. 172

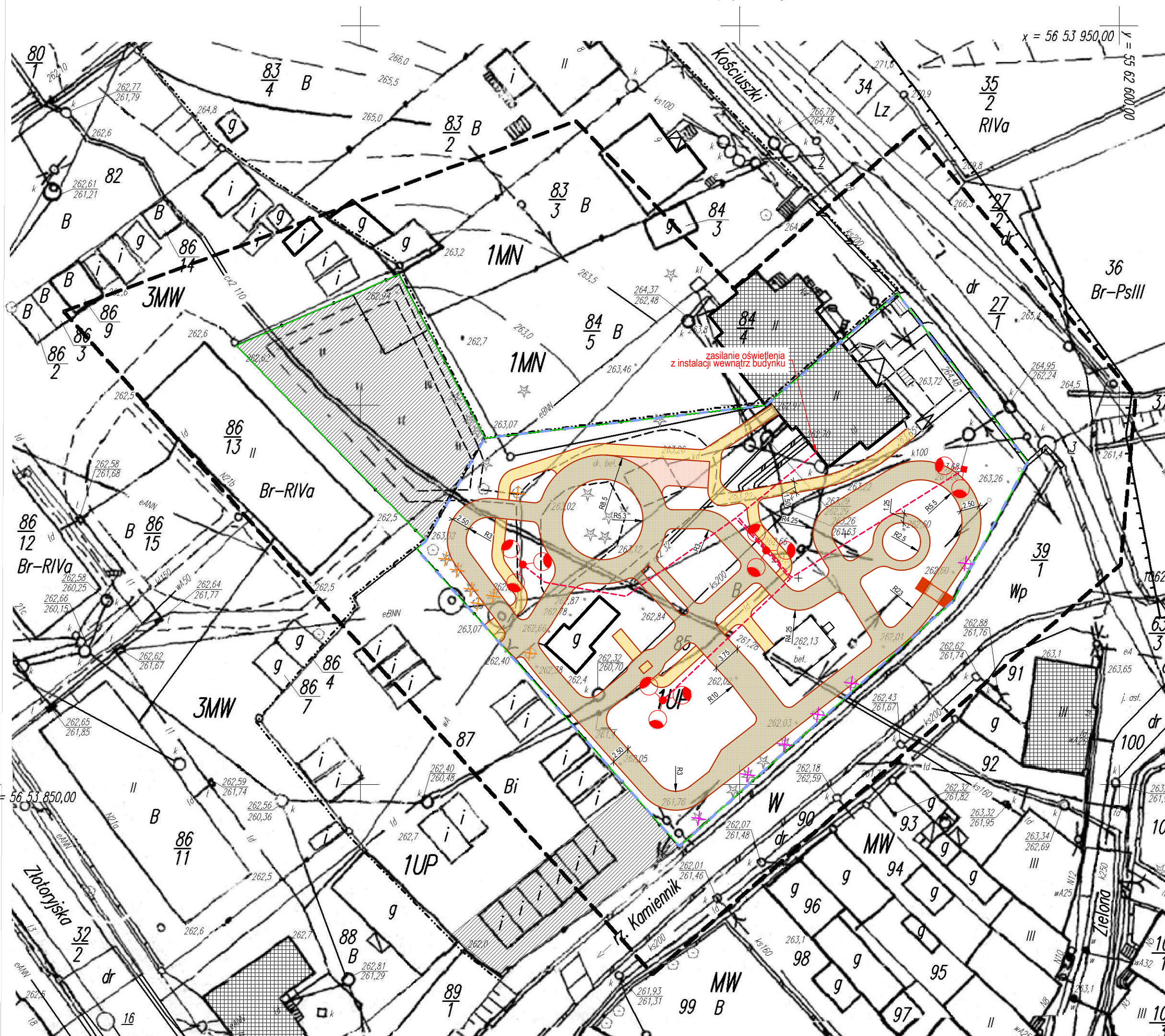
Data wpisania operatu technicznego do
ewidencji materiałów zasobu 1 MAR. 2019

(imię, nazwisko i podpis
osoby reprezentującej organ)

Dariusz Zabłotna
inspektor

Poświadczam za zgodność z oryginałem kopię mapy do celów projektowych

projektant: mgr inż. Dariusz Rusnak



LEGENDA

- nawierzchnia bitumiczna
- nawierzchnia z kostki brukowej betonowej (chodnik)
- nawierzchnia z kostki brukowej betonowej (zjazd)
- projektowane obrzeże betonowe
- projektowana linia kablowa nn oświetlenia
- projektowany słup oświetleniowy z oprawą LED
- granice działek
- zakres inwestycji
- drzewa na które Zamawiający posiada zgodę na wycięcie
- drzewa które nie wymagają zgody na wycięcie



BIURO PROJEKTÓW I NADZORU BUDOWNICTWA
KOMUNIKACYJNEGO "INTERPROJEKT" - DARIUSZ RUSNAK
UL. KACZAWSKA 13, DZIWISZÓW, 58-508 JELENIA GÓRA

Stadium		Projekt budowlany		Branża		drogowa, elektryczna	
Zadanie							
Zmiana sposobu zagospodarowania działki nr 85 obr. 0001 wraz z budową oświetlenia w ramach zadania pn. budowa miasteczka ruchu drogowego w Świerzawie							
Tytuł rysunku							
PROJEKT ZAGOSPODAROWANIA TERENU							
Stanowisko		Imię i nazwisko		Nr. uprawnień		Podpis	
Projektant branży drogowej		mgr inż. Dariusz Rusnak		Nr 1296/ZG do projektowania bez ograniczeń w specjalności konstrukcyjno-budowlanej			
Sprawdzający branży drogowej		mgr inż. Andrzej Szewczyk		Nr LBS/0002/POD/06 do projektowania bez ograniczeń w specjalności drogowej			
Projektant branży elektrycznej		mgr inż. Magdalena Kozłowska - Ogłaza		Nr 158/OS/10 do projekt. bez ograniczeń w spec. instalacji w zakresie sieci instalacji i urządzeń elektrycznych i elektrotechnicznych			
Sprawdzający branży elektrycznej		inż. Bogumił Kozłowski		Nr 13761/DOW do projekt. bez ograniczeń w spec. instalacji w zakresie sieci instalacji i urządzeń elektrycznych i elektrotechnicznych			
						Umowa nr INKK.1.2019 z dnia 31.01.2019r.	
						Data opracowania 28 marzec 2019r.	