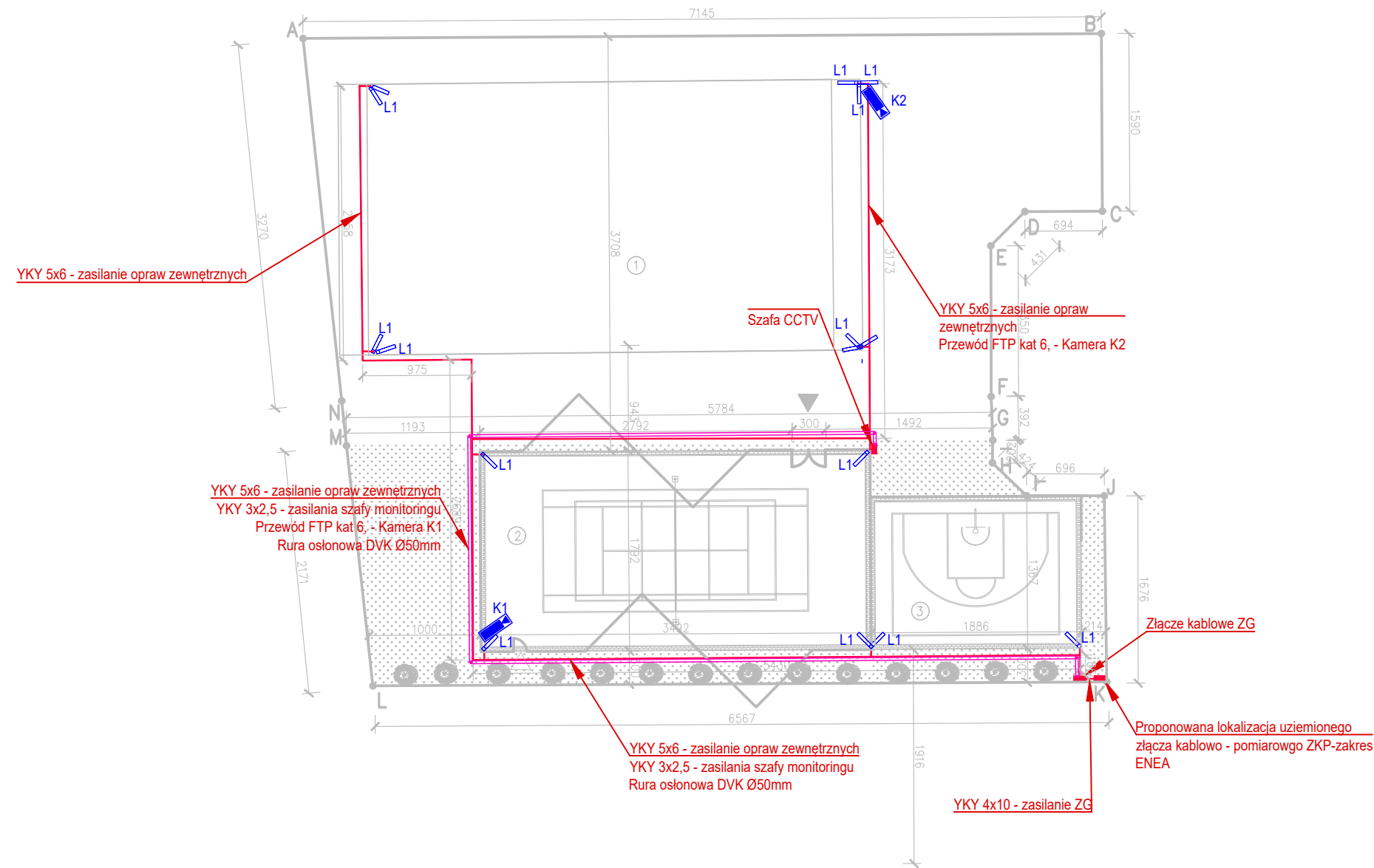


LEGENDA/objaśnienia oznaczeń graficznych:

- A B
1 GRANICA TERENU OBJĘTEGO OPRACOWANIEM
2 ISTNIEJĄCE BOISKO DO PIŁKI NOŻNEJ
3 PROJEKTOWANE BOISKO DO TENISA I SIATKÓWKI
4 PROJEKTOWANE BOISKO DO KOSZYKÓWKI
WEJŚCIE NA BOISKO
TEREN BIOLOGICZNIE CZYNNY
PIŁKOCHWYTY
ELEMENTY POŁOŻONE RÓWNOLEGLE
PROJEKTOWANE OŚWIETLENIE BOISKA SPORTOWEGO
ZIELEŃ IZOLACYJNA

LEGENDA

- Złącze ZK-P, szafa CCTV, lokalizacja zgodnie z rysunkiem
Oprawa oświetleniowa zewnętrzna o mocy jednostkowej 200W, montowana na słupie oświetleniowym o wysokości h=8,0m
Kamera zewnętrzna o rozdzielczości 4Mpx, montaż na słupie oświetleniowym na wysokości h=5,0m
Projektowane linie kablowe - zgodnie z rysunkiem
Rura osłonowa DVK Ø50mm



JEDNOSTKA PROJEKTOWA
PRZEDSIĘBIORSTWO BUDOWLANE TEMPUS SP. Z O.O.
LASOCICE, ul. SZKOLNA 16
64-100 LESZNO
NIP 697-22-25-959
e-mail: tempus@tempus.pl
www.tempus.pl



OBIEKT
Budowa boisk o nawierzchni sztucznej wraz z oświetleniem przy ul. Edmunda Bojanowskiego

Województwo Wielkopolskie,
gmina Leszno, obręb Leszno
działka ewidencyjna 4/56, 4/57, 50/7, 121, 64-100 Leszno

INWESTOR
Miasto Leszno
ul. Karasia 15
64-100 Leszno

NAZWA RYSUNKU
Plan zagospodarowania terenu - Plan instalacji elektrycznych

Niniejszy projekt jest chroniony prawem autorskim.
Przedsiębiorstwo Budowlane TEMPUS Sp. z o.o., zgodnie z Ustawą z dnia 4 lutego 1994 r. o prawie autorskim i prawach pokrewnych, zastrzega sobie prawa autorskie i zakazuje bez jego wiedzy i zgody powielania i wykorzystywania tego projektu do celów niezgodnych z jego przeznaczeniem.

PROJEKTANT ELEKTRYCZNY	mgr inż. Mariusz Giera Uprawnienia nr WKP/0241/POOE/15 w specjalności elektrycznej		SKALA ---
SPRAWDZAJĄCY ELEKTRYCZNY			NR RYS. IE.PZT
ASYSTENT PROJEKTANTA	inż. Grzegorz Jankowski		STRONA

DATA OPRACOWANIA
MAJ 2024

BRANŻA
ELEKTRYCZNA