

KONCEPCJA

<p>NAZWA ZAMIERZENIA BUDOWLANEGO</p>	 <p>PRZEBUDOWA CZĘŚCI POMIESZCZEŃ SZPITALA UZDROWISKOWEGO NR III "MARKIEWICZ" I ZESPOŁU SZKÓŁ UZDROWISKOWYCH NR 1 NA POKOJE HOTELOWE.</p>
<p>ADRES I KATEGORIA OBIEKTU</p>	<p>87-720 CIECHOCINEK, ul. Stanisława Staszica 5 i 7 CIECHOCINEK 87-720 działki nr: 110/5, 115/1, 150, 151, 152, 153, 154/1, 160/3, 160/5, 161/2, 161/4, obręb 0001 CIECHOCINEK gmina: BRZEŚĆ KUJAWSKI, powiat: ALEKSANDROWSKI, województwo: KUJAWSKO-POMORSKIE.</p>
<p>NAZWA JEDNOSTKI EWIDENCYJNEJ, NAZWA I NUMER OBRĘBU EWIDENCYJNEGO ORAZ NUMER DZIAŁKI</p>	<p>040102_1 Ciechocinek ul. Stanisława Staszica 5 i 7 CIECHOCINEK 87-720 działki nr: 110/5, 115/1, 150, 151, 152, 153, 154/1, 160/3, 160/5, 161/2, 161/4, obręb 0001 CIECHOCINEK</p>
<p>INWESTOR</p>	<p>UZDROWISKO CIECHOCINEK S.A. 87-720 Ciechocinek ul. Kościuszki 10</p>
<p>DATA OPRACOWANIA</p>	<p>ŁÓDŹ 10.09.2022 r.</p>

TYTUŁ INWESTYCJI

PRZEBUDOWA OBIEKTÓW SZPITALA UZDROWISKOWEGO NR III "MARKIEWICZ" I ZESPOŁU SZKÓŁ UZDROWISKOWYCH NR 1 ORAZ BUDYNKU KASZTELANKI PRZY UL. STANISŁAWA STASZICA 5 i 7, 87-720 CIECHOCINEK

INWESTOR

UZDROWISKO CIECHOCINEK
KOŚCIUSZKI 10
87-720 CIECHOCINEK

ADRES INWESTYCJI

87-720 CIECHOCINEK, UL. STANISŁAWA STASZICA 5 i 7
DZ. NR 110/5, 115/1, 150, 151, 152, 153, 154/1, 160/3, 160/5, 161/2, 161/4 OBRĘB 0001 CIECHOCINEK

ZESPÓŁ PROJEKTOWY - Architektura

Projektant	mgr inż arch Piotr Maćkowiak	upr. bud. Nr 10/LOOKK/2015
Opracował	mgr inż arch Piotr Maćkowiak	

RYSUNKI

Rysunek	Nr	Skala
Rzut przyziemia	H-01	1:100
Rzut pierwszego pietra	H-02	1:100
Rzut poddasza	H-03	1:100

1. PODSTAWA OPRACOWANIA

- Dokumentacja archiwalna,
- Uzgodnienia z Zamawiającym,

2. ZAKRES OPRACOWANIA

Przedmiotem zadania jest wykonanie koncepcji przebudowy pomieszczeń Kompleksu budynków Szpitala Uzdrawiskowego Nr III w Ciechocinku dla potrzeb pokoi hotelowych. Kompleks budynków zlokalizowany jest w Ciechocinku 87-720, UL. STANISŁAWA STASZICA 5 i 7 DZ. NR 110/5, 115/1, 150, 151, 152, 153, 154/1, 160/3, 160/5, 161/2, 161/4 OBRĘB 0001 CIECHOCINEK

W kompleksie budynków przewidziano przebudowę pomieszczeń na parterze w budynku „Kasztelanka”, oraz na dwóch segmentach budynku Szpitala uzdrawiskowego Nr III na kondygnacjach parteru i piętra oraz częściowo na poddaszu. Celem prac ma być przebudowa oraz remont istniejących pomieszczeń na pokoje hotelowe dla 2 osób wraz z węzłem sanitarnym dla każdego pokoju.

W ramach wykonanej koncepcji przewidziano wygospodarowanie przestrzeni dla 32 pokoi hotelowych w tym 27 – dwuosobowych i 5 jednoosobowych. W ramach przebudowy zlikwidowane będą pomieszczenia w budynku „Kasztelanki” pełniące funkcję zaplecza pielęgniacyjnego. W części recepcji powiększone będzie zaplecze recepcyjne oraz wydzielone zostanie pomieszczenie przy toaletach na podręczne pomieszczenie przechowywania bagażu. Przy korytarzu przebudowana będzie rozdzielnia i wygospodarowana zostanie przestrzeń na pokój biurowy.

Na parterze pierwszego skrzydła Szpitala uzdrawiskowego wygospodarowana zostanie przestrzeń dla trzech pokoi 3 osobowych. W tym samym obiekcie na piętrze przewidziano remont i przebudowę pomieszczeń dzięki którym wygospodarowanych będzie 6 pokoi dwuosobowych. Nad istniejącym tarasem przewiduje się wykonanie sali relaksu wykonanej w konstrukcji lekkiej, stalowej z dachem dwuspadowym i ścianami wykonanymi w konstrukcji lekkiej fasady.

Na łączniku pomiędzy skrzydłami budynków przy klatce nr K-3 przewidziano remont i przebudowę pozwalającą na wykonanie dwóch pokoi hotelowych z węzłami sanitarnymi. Pokoje te mają bezpośredni dostęp na taras, który należy wyremontować i wykonać dodatkowe balustrady wydzielającej część tarasu.

W ostatnim skrzydle przewidzianym do remontu przewiduje się przebudowę pomieszczeń pierwszego piętra oraz poddasza. Na piętrze po przebudowie pomieszczeń pozostaną wydzielone siedem pokoi hotelowych z własnymi toaletami. Pięć pokoi będzie dwuosobowych, a dwa jednoosobowe. Na poddaszu wyremontowane będą pomieszczenia w których znajdować będą się pokoje personelu. Pokój lekarza dyżurnego wraz z łazienką, pomieszczenie socjalne salowych, pomieszczeni socjalne pielęgniarek, noszowi, pokój relaksu, szatnia salowych i szatnia pielęgniarek.

3. PRACE REMONTOWE I PRZEBUDOWA

Ściany wewnętrzne.

W miejscach przeniesienia otworów drzwiowych wykonane będą prace murarskie polegające na przemurowaniu, zamurowaniu lub wykuciu nowych otworów. W przypadku wykucia nowych otworów zastosowane będą jako wsporniki belki dwuteowe. Ściany murowane z cegły pełnej o grubościach jak wskazane w projekcie. Zamurowania cegłą pełną lub pustakiem silikatowym pełnym min K20. Tynk wewnętrzny cementowo-wapienny. Stan techniczny dobry, bez widocznych spękań oraz śladów wilgoci. Wszystkie pomieszczenia w których będą wykonywane prace murarskie będą uzupełnione tynki oraz zostanie wykonana gładź. Wszystkie ściany w pomieszczeniach pomalowane zostaną farbą lateksową zmywalną.

Ścianki gipsowo – kartonowe

Wszystkie nowo projektowane ściany wykonane będą w systemie suchej zabudowy na profilach stalowych, ocynkowanych i podwójnym, obustronnym płytowaniem 2*1,25 cm. Wszystkie profile należy mocować do stropu właściwego. W trakcie realizacji inwestycji należy również wykonać nowy sufit podwieszony na ruszcie stalowym, z podwójnym opływowaniem. Ścianki działowe wykonane w konstrukcji suchej zabudowy (rysunki rzutów budynku). Osłony wykonane z płyt GK o grubości 15 mm na ruszcie stalowym, ocynkowanym. Ruszt pod płyty gipsowo kartonowy powinien być mocowany do elementów konstrukcyjnych ścian. Obudowy z płyt GK na narożnikach rozwartych powinny być wykończone listwami wykończeniowymi, aluminiowymi. W pachwinach wewnętrznych łączenia zabezpieczyć silikonem akrylowym w kolorze białym. W pomieszczeniach wilgotnych należy zastosować płytę gipsowo- kartonową do pomieszczeń mokrych i wilgotnych. Na łączeniach elementów gipsowo –

kartonowych należy użyć taśm samoprzylepnych z włókna szklanego. Po uzupełnieniu ubytków masami szpachlowymi w miejscach wykończenia i mocowania powierzchnię należy zagruntować i pomalować farbą w kolorze wskazanym na rysunkach. Ze względu iż budynek posiada strop gęstożebrowy, którego nie należy obciążać dodatkowym obciążeniem wszystkie ścianki nowoprojektowane wykonane są w technologii – suchej zabudowy GK. Ściany na których będą przymocowywane elementy wiszące, takie jak lustra, szafki itp. należy wzmocnić rusztem poziomym oraz wykonać w wariancie – 2 warstwowym. Wszystkie ścianki działowe posiadają wygłuszenie w postaci wełny mineralnej.

Obudowy GK – projektowane.

Wystające piony, orurowania oraz ich odejścia poziome należy osłonić jako obudowa gipsowo-kartonowa na ruszcie stalowym. Osłony wykonane z płyt GK o grubości 15 mm na ruszcie stalowym. Ruszt pod płyty gipsowo-kartonowy powinien być mocowany do elementów konstrukcyjnych ścian. Obudowy z płyt GK na narożnikach rozwartych powinny być wykończone listwami wykończeniowymi, aluminiowymi. W pachwinach wewnętrznych łączenia zabezpieczyć silikonem akrylowym w kolorze białym. W pomieszczeniach wilgotnych należy zastosować płytę gipsowo-kartonową do pomieszczeń mokrych i wilgotnych. Na łączeniach elementów gipsowo-kartonowych należy użyć taśm samoprzylepnych z włókna szklanego. Po uzupełnieniu ubytków masami szpachlowymi w miejscach wykończenia i mocowania powierzchnię należy zagruntować i pomalować farbą w kolorze wskazanym na rysunkach.

Wykończenie ścian

Wszystkie ściany podlegające przebudowie, zamurowaniu lub wykuciu otworów należy oczyścić z luźnych fragmentów tynku, przeszlifować, zagruntować, wykonać gładzie a następnie pomalować farbą lateksową, zmywalną we wskazanym kolorze przez inwestora. W pomieszczeniach w których znajdują się przybory sanitarne należy wykonać fartuchy z płytek ceramicznych o wymiarach min. 60 x 60 cm.

W pomieszczeniach łazienek wykończenie ścian stanowić będą płytki ceramiczne, w kolorze białym z fugą białą. Płytki rektyfikowane w proporcjach 1/2, np. 30 x 60 cm. Sugerowana wysokość wykończenia płytkami, na pełną wysokość pomieszczenia lub do 240 cm. Minimalna wysokość płytek 200 cm.

Fartuchy ścienne

W pomieszczeniach w których znajdują się urządzenia sanitarne oraz umywalki, np. pomieszczenia aneksów kuchennych, sal pobytu zbiorowego (pokoje noclegowe), pokoje i gabinety lekarskie zaprojektowano fartuchy z płytek ceramicznych ściennych. Założono wysokość fartucha 80 cm nad górą umywalki i zlewozmywaków lub do wysokości szafek wiszących. Fartuchy obejmują swoją szerokością pasy po lewej i prawej stronie na szerokości 40cm. Płytki ceramiczne ścienne powinny być błyszczące, rektyfikowane, płaskie i w kolorystyce zbliżonej do białej.

Posadzki – wykładzina PCV

W pokojach w świetlicy, pokoju lekarza dyżurnego oraz w ciągach komunikacyjnych wykładzinę elastyczną homogeniczną PCV, wzmocnioną poliuretanem o grubości całkowitej równej warstwie użytkowej 2,0mm odporna na oddziaływanie krzeseł na kółkach i mebli. Przyjęto następujące parametry techniczne jakim powinna odpowiadać w.w. podłoga; klasa ścieralności – IV, antypoślizgowość – R9. Podłogi PCV wykonane są w wariancie – akustycznym z warstwą wygłuszającą.

Posadzki – płytki ceramiczne

W pomieszczeniach o wzmożonej intensywności ruchu oraz narażonych na intensywne zawilgocenie zaprojektowane okładzinę podłogową w postaci płytek gresowych. Dopuszcza się wymiary płytek w zakresie od 30 do 60 cm. Odporność na ścieranie wgłębne max. 150mm², odporność na płamienie klasy 5, antypoślizgowość – R10. W pomieszczeniach mokrych należy zastosować hydroizolację podpłytkową w postaci folii płynnej gr 2mm. Płytki na stopniach schodowych z rowkami antypoślizgowymi. Warstwy posadzki ujęto na rysunku detalu. Przed przystąpieniem do układania nowych warstw posadzkowych należy usunąć stare posadzki oraz naprawić powierzchnie podposadzkową.

Stolarka drzwiowa

Drzwi wskazane na rzutach należy wymienić na nowe. Drzwi do pomieszczeń pokojowych muszą mieć szerokość minimum 90 cm. Kolorystyka wskazana zostanie przez inwestora. Drzwi wyposażone w zamek z rozetą na klucz. Do drzwi o szerokości 90 cm z rozetą na zapadkę łazienkową oraz w otwory napowietrzające. Do pokoi personelu należy przewidzieć drzwi z funkcją antywyważeniową oraz z zamek z kluczem patentowym.

W pomieszczeniach POKÓJ 20 i 21 założono zamianę otworu okiennego na drzwi balkonowe jako wyjście na taras. W drzwiach zastosować szkło bezpieczne minimum P2.

Sufity podwieszane

W pokojach przewidziano wykonanie sufitów podwieszonych w zabudowie gipsowo – kartonowej na ruszcie stalowym. W budynku „Kasztelanki” część pokoi posiada już taki sufit. Należy sprawdzić jego stan techniczny, a w przypadku spękań zakwalifikować do wymiany lub naprawy.

Na korytarzach, pom. 0-03-M, 1-02-M, 1-01-M i 1-03-M przewidziano wykonanie sufitów podwieszonych kasetonowych na ruszcie widocznym 60 x 60 cm. Powierzchnia szacunkowa, to ok 100 m².

Remont strychu – szatnia pielęgniarek

W drugim segmencie budynku, na poddaszu w części strychu nieużytkowego zaprojektowano nową szatnię dla pielęgniarek. W celu zapewnienia możliwości użytkowania tej przestrzeni należy wykonać warstwy podłogi na istniejącej polepie, jako pływającą podłogę. Na podłodze należy wykonać warstwy posadzkowe wraz z wykończeniem w postaci płytek ceramicznych z cokolikami na wysokość min 10 cm.

Odkryte elementy więźby dachowej należy zaimpregnować grzybobójczo oraz przeciwpożarowo a następnie wykonać izolację termiczną poddasza wełną mineralną grubości min. 35 cm w dwóch warstwach. Całość więźby należy przesłonić obudową z płyty gipsowo – kartonowej w wariantcie zabezpieczenia ogniowego EI30. Wszystkie ściany w szatni wykończyć płytką ceramiczną lub farbą lateksową, zmywalną. Obudowę skosów pomalować farbą emulsyjną, matową. Wykonać wentylację grawitacyjną poprzez wywiewki na dach wraz ze wspomaganiami.

Wentylacja grawitacyjna.

W większości pomieszczeń znajduje się czynna wentylacja grawitacyjna. Na rzutach wskazano brakujące kanały wentylacyjne. Do każdego kanału wentylacyjnego w łazienkach należy doprowadzić prąd w celu wspomaganie układu grawitacyjnego.

Pochwyty, barierki.

Na pierwszym piętrze w łączniku przy pokojach 20 i 21 zaprojektowano wyjście na istniejący taras. Na tarasie należy wydzielić część dla poszczególnych pokoi. Barierki, stalowe, w kolorze zbliżonym do obecnych. Długość, ok 8 mb. Wysokość 110 cm, szczeble w układzie pionowym z max. prześwitem 12 cm

Sala relaksu.

W ramach przebudowy i nadbudowy wykonana będzie część użytkowa nad obecnym tarasem na kondygnacji pierwszego piętra. Przewiduje się wykonanie nowych posadzek i skucie starych, Wykonanie konstrukcji stalowej z widocznymi elementami stalowymi, które stworzą klimat industrialnego wnętrza. Całość wydzielonej przestrzeni będzie posiadała ściany w konstrukcji lekkiej z dużymi przeszkleniami. Okładzina zewnętrzna wykończona od zewnątrz będzie blachą na rąbek stojący w kolorze grafitowym oraz płytami HPL z nadrukiem imitującym drewno. Zwieńczenie dachu dwuspadowego, to płyta warstwowa która od góry wykończona jest na styl blachy na rąbek stoicy. Wewnątrz wydzielonego pomieszczenia wykończenie ścian z płyty gipsowo – kartonowej na przed ściankach na ruszcie. Zaleca się uwidocznienie elementów konstrukcyjnych. Na etapie prac należy przewidzieć wykonanie przebicia otworów drzwiowych oraz dodatkowe prace związane z wykonaniem nowych warstw posadzkowych tarasu. Przy sali relaksu wykonane będzie pomieszczenie zaplecza w którym będzie znajdował się ciąg kuchenny.

Instalacje w budynku.

Budynek wyposażony jest w następujące instalacje wewnętrzne:

- Instalacja wody gospodarczej i wody p.poż.
- Instalacja kanalizacji sanitarnej,

- Instalacja c.o.
- Instalacja kanalizacji deszczowej,
- Instalacja elektryczna i niskoprądowa,
- Instalacja odgromowa,
- Instalacja przyzywowa.

4. Wyposażenie

Pokoje hotelowe

W ramach podstawowego wyposażenia pokoju hotelowego znajdować będą się następujące urządzenia.

- niezbędna ilość łóżek, zależna od wielkości pokoju, przeważnie 2 pojedyncze 90/200 lub 120 /200 dla pokoi jednoosobowych
- szafka nocna przy łóżku,
- szafa na ubrania,
- biurko do pracy i relaksu,
- krzesła biurkowe,
- pojemnik na odpadki,
- lustro

Łazienka przy pokoju hotelowym

W łazience znajdować będzie się wskazany asortyment i urządzenia:

- miska ustępowa,
- umywalka,
- dozowniki z mydłem w płynie,
- lustro nad umywalką,
- pojemniki z ręcznikami jednorazowego użycia,
- pojemniki na zużyte ręczniki,
- natrysk o wymiarach 90x90 cm lub 80x100 cm
- suszarnia (grzejniki) na ręczniki

Pomieszczenia socjalne

W pomieszczeniach socjalnych znajdować będzie się wskazany asortyment i urządzenia:

- aneks kuchenny
- lodówka,
- umywalka,
- zlewozmywak,
- stoliki śniadaniowe,
- krzesła

Szatnie

W pomieszczeniu szatni znajdować będą się szafki dwudzielne na odzież wierzchnią i roboczą. Nie przewiduje się konieczności wykorzystania umywalni.

5. Zestawienie pomieszczeń przebudowanych

RZUT PARTERU				
NR POM.	FUNKCJA	PRZEBUDOWA Z	POW. [m ²]	ZAKRES REMONTOWYCH
1	2	3	3	7
0-19	Pokój nr 1 – 2 os.	Pokój 3 osobowy	19,39	Układ pokoju bez zmian, wstawienie drzwi wejściowych do łazienki od strony pokoju. Pomalowanie całego pomieszczenia farbą lateksową , zmywalną na pełną wysokość. Wyposażenie pokoju w nowe meble i urządzenia. Wstawienie nowych drzwi do pokoju.
0-18	Łazienka pokój 1	Separatka	10,02	Wyburzenie ścianki działowej w obrębie korytarza i wykonanie nowej ścianki działowej GK CW100 obustronnie opłytywanej. Wykonanie glazury na podłodze oraz na ścianach do wysokości minimum 200 cm (zalecane do pełnej wysokości lub 240 cm). Biały montaż w postaci umywalki z baterią, natrysku i miski ustępowej ze stelażem . W oknie szczytowym należy zamontować folię mleczną .
0-20	Pokój nr 2 – 2 os.	Pokój 3 osobowy	20,95	Układ pokoju bez zmian, wstawienie drzwi wejściowych do łazienki od strony pokoju. Pomalowanie całego pomieszczenia farbą lateksową , zmywalną na pełną wysokość. Wyposażenie pokoju w nowe meble i urządzenia. Wstawienie nowych drzwi do pokoju.
0-21	Łazienka pokój 2	Łazienka	3,87	Wykonanie glazury na podłodze oraz na ścianach do wysokości minimum 200 cm (zalecane do pełnej wysokości lub 240 cm). Biały montaż w postaci umywalki z baterią, natrysku i miski ustępowej ze stelażem – przełożenie istniejących urządzeń jeżeli będzie to możliwe.
0-17	Pokój nr 3 – 2os.	Pokój 3 osobowy	18,93	Układ pokoju bez zmian, wstawienie drzwi wejściowych do łazienki od strony pokoju. Pomalowanie całego pomieszczenia farbą lateksową , zmywalną na pełną wysokość. Wyposażenie pokoju w nowe meble i urządzenia. Wstawienie nowych drzwi do pokoju.
0-16a	Łazienka pokój 3	Część gabinetu lekarskiego	6,24	Wykonanie nowej ścianki działowej GK CW100 obustronnie opłytywanej. Wykonanie glazury na podłodze oraz na ścianach do wysokości minimum 200 cm (zalecane do pełnej wysokości lub 240 cm). Biały montaż w postaci umywalki z baterią, natrysku i miski ustępowej ze stelażem.
0-15	Pokój nr 4 – 2 os.	Gabinet pielęgniarstwa	17,29	Wykonanie nowego układu aranżacyjnego pokoju. Wykucie otworów drzwiowych do pokoju z korytarza i do łazienki . Zamurowanie istniejącego otworu drzwiowego do pokoju. Wstawienie nowych drzwi do pokoju. Wykonanie uzupełnień w posadzce lub wykonanie nowej z wykładziny dywanowej. Pomalowanie całego pomieszczenia farbą lateksową , zmywalną na pełną wysokość. Wyposażenie pokoju w nowe meble i urządzenia.
0-16b	Łazienka pokój 4	Część gabinetu lekarskiego	9,57	Wykonanie nowej ścianki działowej GK CW100 obustronnie opłytywanej. Wykonanie glazury na podłodze oraz na ścianach do wysokości minimum 200 cm (zalecane do pełnej wysokości lub 240 cm). Biały montaż w postaci umywalki z baterią, natrysku i miski ustępowej ze stelażem. W oknie należy zamontować folię mleczną. Wstawienie drzwi do łazienki z szyldem łazienkowym i podcięciem napowietrzającym. Wykonanie dodatkowe kanału wentylacyjnego.
0-14	Pokój nr 5 – 2 os.	Gabinet zabiegowy	13,24	Wydzielenie z pokoju ściankami GK przestrzeni pod łazienkę. Wykonanie nowego układu aranżacyjnego pokoju. Wykucie otworów drzwiowych do pokoju oraz montaż drzwi do łazienki. Zamurowanie otworu pomiędzy pokojami.. Wstawienie nowych drzwi do pokoju. Pomalowanie całego pomieszczenia farbą lateksową , zmywalną na pełną wysokość. Wyposażenie pokoju w nowe meble i urządzenia.
0-14a	Łazienka pokój 5	Gabinet zabiegowy	3,51	Wykonanie nowej ścianki działowej GK CW100 obustronnie opłytywanej. Wykonanie glazury na podłodze oraz na ścianach do wysokości minimum 200 cm (zalecane do pełnej wysokości lub 240 cm). Biały montaż w postaci umywalki z baterią, natrysku i miski ustępowej ze stelażem. W oknie należy zamontować folię mleczną. Wstawienie drzwi do łazienki z szyldem łazienkowym i podcięciem napowietrzającym. Wykonanie dodatkowe kanału wentylacyjnego.
0-24	Pokój nr 6 – 2 os.	Pokój 4 osobowy	19,66	Wydzielenie z pokoju ściankami GK przestrzeni pod łazienkę i zabudowę szafy. Wykonanie nowego układu aranżacyjnego pokoju. Przeniesienie otworów drzwiowych do pokoju oraz montaż drzwi do łazienki. Wstawienie nowych drzwi do pokoju. Pomalowanie całego pomieszczenia farbą lateksową , zmywalną na pełną wysokość. Wyposażenie pokoju w nowe meble i urządzenia.

0-24a	Łazienka pokój 6	Pokój 4 osobowy	4,37	Wykonanie nowej ścianki działowej GK CW100 obustronnie oplytowanej. Wykonanie glazury na podłodze oraz na ścianach do wysokości minimum 200 cm (zalecane do pełnej wysokości lub 240 cm). Biały montaż w postaci umywalki z baterią, natrysku i miski ustępowej ze stelażem. Wstawienie drzwi do łazienki z szyldem łazienkowym i podcięciem napowietrzającym
0-25	Świetlica	Świetlica	25,43	Poszerzenie otworu wejściowego do sali. Wstawienie wyposażenia małego zaplecza barowego w postaci lodówki, zlewu i mebli kuchennych. Remont posadzki. Pomalowanie całego pomieszczenia farbą lateksową , zmywalną na pełną wysokość.
0-13	Pokój nr 7 – 2 os	Umywalnie	20,94	Wydzielanie pokoju hotelowego z pomieszczenia umywalni. Wyburzenie starych ścianek działowych wraz ze skuciem istniejących okładzin ściennych w postaci płytek ceramicznych. Przeniesienie otworu drzwiowego. Wydzielenie z pokoju ściankami GK przestrzeni pod łazienkę. Wykonanie nowej posadzki w postaci wykładziny Pomalowanie całego pomieszczenia farbą lateksową , zmywalną na pełną wysokość. Wyposażenie pokoju w nowe meble i urządzenia. Wstawienie nowych drzwi do pokoju.
0-13a	Łazienka pokój 7	Umywalnie	4,17	Wykonanie nowej ścianki działowej GK CW100 obustronnie oplytowanej. Wykonanie glazury na podłodze oraz na ścianach do wysokości minimum 200 cm (zalecane do pełnej wysokości lub 240 cm). Biały montaż w postaci umywalki z baterią, natrysku i miski ustępowej ze stelażem. Wstawienie drzwi do łazienki z szyldem łazienkowym i podcięciem napowietrzającym
0-12	Pokój nr 8 - 2os	Pokój 4 osobowy	24,43	Wydzielenie z pokoju ściankami GK przestrzeni pod łazienkę i szafę. Wykonanie nowej posadzki w postaci wykładziny Pomalowanie całego pomieszczenia farbą lateksową , zmywalną na pełną wysokość. Wyposażenie pokoju w nowe meble i urządzenia. Wstawienie nowych drzwi do pokoju.
0-12a	Łazienka pokój 8	Umywalnie	4,41	Wykonanie nowej ścianki działowej GK CW100 obustronnie oplytowanej. Wykonanie glazury na podłodze oraz na ścianach do wysokości minimum 200 cm (zalecane do pełnej wysokości lub 240 cm). Biały montaż w postaci umywalki z baterią, natrysku i miski ustępowej ze stelażem. Wstawienie drzwi do łazienki z szyldem łazienkowym i podcięciem napowietrzającym. Wykonanie dodatkowe kanału wentylacyjnego.
0-26	Pokój nr 9 - 2os	Pokój 3 osobowy	29,28	Dobudowanie małych ścianek działowych . Wykonanie nowego układu funkcjonalnego. Wykonanie nowej posadzki w postaci wykładziny Pomalowanie całego pomieszczenia farbą lateksową , zmywalną na pełną wysokość. Wyposażenie pokoju w nowe meble i urządzenia. Wstawienie nowych drzwi do pokoju.
0-26a	Łazienka pokój 9	Łazienka dla niepełnosprawnych	5,64	Remont i dostosowanie istniejącej łazienki dla pokoju dwuosobowego. Zamurowanie otworu drzwiowego od strony korytarza. Wykonanie otworu drzwiowego i wstawienie drzwi łazienkowych. Wykonanie glazury na podłodze oraz na ścianach do wysokości minimum 200 cm (zalecane do pełnej wysokości lub 240 cm). Biały montaż w postaci umywalki z baterią, natrysku i miski ustępowej ze stelażem. Wstawienie drzwi do łazienki z szyldem łazienkowym i podcięciem napowietrzającym. Wykonanie dodatkowe kanału wentylacyjnego.
0-11	Pokój nr 10 - 1os	Pielęgniarka oddziałowa	11,18	Przeniesienie otworu drzwiowego z korytarza. Wydzielenie części łazienki ściankami GK. Wykonanie nowej posadzki. Pomalowanie całego pomieszczenia farbą lateksową , zmywalną na pełną wysokość. Wyposażenie pokoju w nowe meble i urządzenia. Wstawienie nowych drzwi do pokoju.
0-11a	Łazienka pokój 10	Odpady medyczne	3,82	Zamurowanie istniejących otworów drzwiowych. Wykucie otworu powiększającego łazienkę w ścianie nośnej. Wykonanie glazury na podłodze oraz na ścianach do wysokości minimum 200 cm (zalecane do pełnej wysokości lub 240 cm). Biały montaż w postaci umywalki z baterią, natrysku i miski ustępowej ze stelażem. Wstawienie drzwi do łazienki z szyldem łazienkowym i podcięciem napowietrzającym
0-05	Pokój biurowy	Pom socjalne, rozdzielnia	18,09	Wydzielenie pomieszczenia biurowego w miejsce pom. socjalnego które zostanie przeniesione . Zaślepienie podejść instalacyjnych i ukrycie ich. Wyburzenie ścianki działowej i wykonanie ścianki G-K e klasie REI120 . Pomalowanie całego pomieszczenia farbą lateksową , zmywalną na pełną wysokość. Wyposażenie pokoju w nowe meble i urządzenia.
0-04-M	Pokój nr 11 – 2 os	Izolotka	16,66	Zamiana układu funkcjonalnego pomieszczenia. Wyjęcie wewnętrznych drzwi i obróbiecie otworu. Pomalowanie całego pomieszczenia farbą lateksową , zmywalną na pełną wysokość. Wyposażenie pokoju w nowe meble i urządzenia. Wykonanie nowej wykładziny. Wstawienie nowych drzwi do pokoju.
0-04-Ma	Łazienka pokój 11	Toaleta	3,14	Wyburzenie ścianki działowej wewnątrz pomieszczenia. Wykonać nowe drzwi do łazienki z podcięciem. Wykonanie glazury na podłodze oraz na ścianach do wysokości minimum 200 cm (zalecane do pełnej wysokości lub 240 cm). Biały montaż w postaci umywalki z baterią, natrysku i miski ustępowej ze stelażem.

0-05-M	Pokój nr 12 – 2 os	Izolotka	14,48	Zamiana układu funkcjonalnego pomieszczenia. Przeniesienie wewnętrznych drzwi i obrobienie otworu. Pomalowanie całego pomieszczenia farbą lateksową , zmywalną na pełną wysokość. Wyposażenie pokoju w nowe meble i urządzenia. Wykonanie nowej wykładziny. Wstawienie nowych drzwi do pokoju.
0-05-Ma	Łazienka pokój 12	Toaleta	3,46	Remont istniejącej toalety
0-06-M	Pokój nr 13 – 2 os	Izolotka	12,41	Pomalowanie całego pomieszczenia farbą lateksową , zmywalną na pełną wysokość. Wyposażenie pokoju w nowe meble i urządzenia. Wykonanie nowej wykładziny. Wstawienie nowych drzwi do pokoju. Wstawienie nowych drzwi do pokoju.
0-06-Ma	Łazienka pokój 13	Toaleta	3,35	Remont istniejącej toalety. Wstawienie brodzika.
0-07-M	Pom. porządkowe	Dyżurka	5,15	Remont istniejącego pomieszczenia. Dołożenie wylewki oraz odprowadzenia wody w posadzce.

SUMA

353,08

RZUT PIERWSZEGO PIĘTRA

NR POM.	FUNKCJA	PRZEBUDOWA Z	POW. [m ²]	ZAKRES REMONTOWYCH
1	2	3	3	7
1-12	Pokój nr 31 – 1os.	Świetlica	14,58	Wykonanie nowej ścianki działowej GK CW100 obustronnie oplytowanej szafę wnękową jako przedsionek. Wykucie nowego otworu drzwiowego w ścianie nośnej. Wstawienie nowych drzwi do pokoju. Pomalowanie całego pomieszczenia farbą lateksową , zmywalną na pełną wysokość. Wyposażenie pokoju w nowe meble i urządzenia.
1-12-a	Łazienka pokój 31	Świetlica	3,51	Wykonanie nowej ścianki działowej GK CW100 obustronnie oplytowanej. Wykonanie glazury na podłodze oraz na ścianach do wysokości minimum 200 cm (zalecane do pełnej wysokości lub 240 cm). Biały montaż w postaci umywalki z baterią, natrysku i miski ustępowej ze stelażem. Wykonanie nowych kanałów wentylacyjnych.
1-10-M	Pokój nr 14 – 2 os.	Pokój 3 osobowy	17,95	Układ pokoju bez zmian, wstawienie drzwi wejściowych do łazienki od strony pokoju. Wstawienie nowych drzwi do pokoju. Pomalowanie całego pomieszczenia farbą lateksową , zmywalną na pełną wysokość. Wyposażenie pokoju w nowe meble i urządzenia.
1-09-M	Łazienka pokój 14	Toaleta	6,38	Wyburzenie ścianki działowej. Zamurowanie otworu drzwiowego od strony korytarza Wykonanie glazury na podłodze oraz na ścianach do wysokości minimum 200 cm (zalecane do pełnej wysokości lub 240 cm). Biały montaż w postaci umywalki z baterią, natrysku i miski ustępowej ze stelażem .
1-11-M	Pokój nr 15 – 2 os.	Pokój 3 osobowy	16,17	Wykonanie nowej ścianki działowej GK CW100 obustronnie oplytowanej. Wydzielającej łazienkę i szafę wnękową jako przedsionek. Przeniesienie otworu drzwiowego w ścianie nośnej. Wstawienie nowych drzwi do pokoju. Pomalowanie całego pomieszczenia farbą lateksową , zmywalną na pełną wysokość. Wyposażenie pokoju w nowe meble i urządzenia.
1-11-Ma	Łazienka pokój 15	Pokój 3 osobowy	3,28	Wykonanie nowej ścianki działowej GK CW100 obustronnie oplytowanej. Wydzielającej łazienkę i szafę wnękową jako przedsionek.. Wykonanie glazury na podłodze oraz na ścianach do wysokości minimum 200 cm (zalecane do pełnej wysokości lub 240 cm). Biały montaż w postaci umywalki z baterią, natrysku i miski ustępowej ze stelażem . Wykonanie nowych kanałów wentylacyjnych.
1-12-M	Pokój nr 16 – 2os.	Pokój 3 osobowy	18,56	Wykonanie nowej ścianki działowej GK CW100 obustronnie oplytowanej szafę wnękową jako przedsionek. Wykucie nowego otworu drzwiowego w ścianie nośnej. Wstawienie nowych drzwi do pokoju. Pomalowanie całego pomieszczenia farbą lateksową , zmywalną na pełną wysokość. Wyposażenie pokoju w nowe meble i urządzenia.
1-12-Ma	Łazienka pokój 16	Korytarz	5,07	Wykonanie nowej ścianki działowej GK CW100 obustronnie oplytowanej. Wykonanie glazury na podłodze oraz na ścianach do wysokości minimum 200 cm (zalecane do pełnej wysokości lub 240 cm). Biały montaż w postaci umywalki z baterią, natrysku i miski ustępowej ze stelażem. Wykonanie nowych kanałów wentylacyjnych.
1-13-M	Pokój nr 17 – 2 os.	Pokój	17,11	Wykonanie nowego układu aranżacyjnego pokoju. Wykucie otworów drzwiowych do pokoju z korytarza i do łazienki . Wykucie nowego otworu drzwiowego do łazienki. Wstawienie nowych drzwi do pokoju. Wykonanie uzupełnień w posadzce lub wykonanie nowej z wykładziny dywanowej. Pomalowanie całego pomieszczenia farbą lateksową , zmywalną na pełną wysokość. Wyposażenie pokoju w nowe meble i urządzenia.
1-35-M	Łazienka pokój 17	Umywalnia	5,80	Wykonanie nowej ścianki działowej GK CW100 obustronnie oplytowanej. Wykonanie glazury na podłodze oraz na ścianach do wysokości minimum 200 cm (zalecane do pełnej wysokości lub 240 cm). Biały montaż w postaci umywalki z baterią, natrysku i miski ustępowej ze stelażem. W oknie należy zamontować folię mleczną. Wstawienie drzwi do łazienki z szyldem łazienkowym i podcięciem napowietrzającym. Wykonanie dodatkowe kanału wentylacyjnego.
1-14-M	Pokój nr 18 – 2 os.	Pokój	17,26	Wydzielenie z pokoju ściankami GK przestrzeni pod łazienkę. Wykonanie nowego układu aranżacyjnego pokoju. Wykucie otworów drzwiowych do pokoju oraz montaż drzwi do łazienki. Pomalowanie całego pomieszczenia farbą lateksową , zmywalną na pełną wysokość. Wyposażenie pokoju w nowe meble i urządzenia. Wstawienie nowych drzwi do pokoju. Wykonanie dodatkowe kanału wentylacyjnego.
1-14-Ma	Łazienka pokój 18	Pokój	3,58	Wykonanie nowej ścianki działowej GK CW100 obustronnie oplytowanej. Wykonanie glazury na podłodze oraz na ścianach do wysokości minimum 200 cm (zalecane do pełnej wysokości lub 240 cm). Biały montaż w postaci umywalki z baterią, natrysku i miski ustępowej ze stelażem. Wstawienie drzwi do łazienki z

				szyldem łazienkowym i podcięciem napowietrzającym. Wykonanie dodatkowe kanału wentylacyjnego.
1-15-M	Pokój nr 19 – 2 os.	Pokój	23,14	Wydzielenie z korytarza ściankami GK przestrzeni pod łazienkę i zabudowę szafy. Wykonanie nowego układu aranżacyjnego pokoju. Przeniesienie otworów drzwiowych do pokoju oraz montaż drzwi do łazienki.. Pomalowanie całego pomieszczenia farbą lateksową , zmywalną na pełną wysokość. Wyposażenie pokoju w nowe meble i urządzenia. Wstawienie nowych drzwi do pokoju. Wykonanie dodatkowe kanału wentylacyjnego.
1-15-Ma	Łazienka pokój 19	Korytarz	4,99	Wykonanie nowej ścianki działowej GK CW100 obustronnie oplytowanej. Wykonanie glazury na podłodze oraz na ścianach do wysokości minimum 200 cm (zalecane do pełnej wysokości lub 240 cm). Biały montaż w postaci umywalki z baterią, natrysku i miski ustępowej ze stelażem. Wstawienie drzwi do łazienki z szyldem łazienkowym i podcięciem napowietrzającym
1-08-M	Pom. porządkowe	Umywalnia	4,99	Poszerzenie otworu wejściowego do sali. Wstawienie wyposażenia małego zaplecza barowego w postaci lodówki, zlewu i mebli kuchennych. Remont posadzki. Pomalowanie całego pomieszczenia farbą lateksową , zmywalną na pełną wysokość.
1-16-M	Pokój nr 20 – 2 os	Świetlica	22,12	Wydzielanie pokoju hotelowego z pomieszczenia świetlicy. Przeniesienie otworu drzwiowego. Wydzielenie z pokoju ściankami GK przestrzeni pod łazienkę. Wykonanie nowej posadzki w postaci wykładziny Pomalowanie całego pomieszczenia farbą lateksową , zmywalną na pełną wysokość. Wyposażenie pokoju w nowe meble i urządzenia. Wstawienie nowych drzwi do pokoju. Wykonanie dodatkowe kanału wentylacyjnego.
1-17-Ma	Łazienka pokój 20	Pokój pielęgniarci	4,25	Wykonanie nowej ścianki działowej GK CW100 obustronnie oplytowanej. Wykonanie glazury na podłodze oraz na ścianach do wysokości minimum 200 cm (zalecane do pełnej wysokości lub 240 cm). Biały montaż w postaci umywalki z baterią, natrysku i miski ustępowej ze stelażem. Wstawienie drzwi do łazienki z szyldem łazienkowym i podcięciem napowietrzającym
1-18-M	Pokój nr 21 - 2os	Pokój pielęgniarci, Gabinet lekarski	22,46	Wyburzenie istniejącej ścianki działowej. Wydzielenie z pokoju ściankami GK przestrzeni pod łazienkę i szafę. Wykonanie nowej posadzki w postaci wykładziny Pomalowanie całego pomieszczenia farbą lateksową , zmywalną na pełną wysokość. Wyposażenie pokoju w nowe meble i urządzenia. Wstawienie nowych drzwi do pokoju. Wykonanie dodatkowe kanału wentylacyjnego.
1-17-M	Łazienka pokój 21	Pokój pielęgniarci	4,52	Wykonanie nowej ścianki działowej GK CW100 obustronnie oplytowanej. Wykonanie glazury na podłodze oraz na ścianach do wysokości minimum 200 cm (zalecane do pełnej wysokości lub 240 cm). Biały montaż w postaci umywalki z baterią, natrysku i miski ustępowej ze stelażem. Wstawienie drzwi do łazienki z szyldem łazienkowym i podcięciem napowietrzającym. Wykonanie dodatkowe kanału wentylacyjnego.
1-24-M	Pokój nr 22 - 2os	Pokój	15,14	Wydzielenie z pomieszczenia ściankami działowymi przestrzeni łazienki. Wykonanie nowego układu funkcjonalnego. Wykonanie nowej posadzki w postaci wykładziny Pomalowanie całego pomieszczenia farbą lateksową , zmywalną na pełną wysokość. Wyposażenie pokoju w nowe meble i urządzenia. Wstawienie nowych drzwi do pokoju. Wykonanie dodatkowe kanału wentylacyjnego.
1-23-M	Łazienka pokój 22	Pokój	6,26	Wykonanie nowej ścianki działowej GK CW100 obustronnie oplytowanej. Wykonanie glazury na podłodze oraz na ścianach do wysokości minimum 200 cm (zalecane do pełnej wysokości lub 240 cm). Biały montaż w postaci umywalki z baterią, natrysku i miski ustępowej ze stelażem. Wstawienie drzwi do łazienki z szyldem łazienkowym i podcięciem napowietrzającym. Wykonanie dodatkowe kanału wentylacyjnego.
1-25-M	Pokój nr 23 - 2os	Pokój	19,28	Przeniesienie otworu drzwiowego z korytarza. Wydzielenie części łazienki ściankami GK. Wykonanie nowej posadzki. Pomalowanie całego pomieszczenia farbą lateksową , zmywalną na pełną wysokość. Wyposażenie pokoju w nowe meble i urządzenia. Wstawienie nowych drzwi do pokoju. Wykonanie dodatkowe kanału wentylacyjnego.
1-33-M	Łazienka pokój 23	Pom. gospodarcze	3,27	Wyburzenie ścianek działowych, skośnych. Wykonanie nowej ścianki działowej GK CW100 obustronnie oplytowanej. Wykonanie glazury na podłodze oraz na ścianach do wysokości minimum 200 cm (zalecane do pełnej wysokości lub 240 cm). Biały montaż w postaci umywalki z baterią, natrysku i miski ustępowej ze stelażem. Wstawienie drzwi do łazienki z szyldem łazienkowym i podcięciem napowietrzającym. Wykonanie dodatkowe kanału wentylacyjnego.
1-26-M	Pokój nr 24 – 2 os	Pokój	17,58	Przeniesienie otworu drzwiowego z korytarza. Wykonanie nowej posadzki. Pomalowanie całego pomieszczenia farbą lateksową , zmywalną na pełną wysokość. Wyposażenie pokoju w nowe meble i urządzenia. Wstawienie nowych drzwi do pokoju. Wykonanie dodatkowe kanału wentylacyjnego.
1-32-M	Łazienka pokój 24	Pom. gospodarcze	3,22	Wyburzenie ścianek działowych, skośnych. Wykonanie nowej ścianki działowej

				GK CW100 obustronnie opłytywanej. Wykonanie glazury na podłodze oraz na ścianach do wysokości minimum 200 cm (zalecane do pełnej wysokości lub 240 cm). Biały montaż w postaci umywalki z baterią, natrysku i miski ustępowej ze stelażem. Wstawienie drzwi do łazienki z sztydem łazienkowym i podcięciem napowietrzającym. Wykonanie dodatkowe kanału wentylacyjnego.
1-27-M	Pokój nr 25 – 2 os	Pokój	23,34	Zamiana układu funkcjonalnego pomieszczenia. Pomalowanie całego pomieszczenia farbą lateksową , zmywalną na pełną wysokość. Wyposażenie pokoju w nowe meble i urządzenia. Wykonanie nowej wykładziny. Wyposażenie pokoju w nowe meble i urządzenia. Wstawienie nowych drzwi do pokoju
1-34-M	Łazienka pokój 25	Mag. Czystej bielizny	5,01	Zamurowanie drzwi od strony klatki schodowej. Wykonanie nowej ścianki działowej GK CW100 obustronnie opłytywanej. Wykonać nowe drzwi do łazienki z podcięciem. Wykonanie glazury na podłodze oraz na ścianach do wysokości minimum 200 cm (zalecane do pełnej wysokości lub 240 cm). Biały montaż w postaci umywalki z baterią, natrysku i miski ustępowej ze stelażem.
1-28-M	Pokój nr 26 – 2 os	Pokój	22,42	Zamiana układu funkcjonalnego pomieszczenia. Przeniesienie wewnętrznych drzwi i obrobienie otworu. Pomalowanie całego pomieszczenia farbą lateksową , zmywalną na pełną wysokość. Wyposażenie pokoju w nowe meble i urządzenia. Wykonanie nowej wykładziny. Wstawienie nowych drzwi do pokoju
1-31-M	Łazienka pokój 26	WC	4,44	Wyburzenie ścianek działowych. Wykonanie nowej ścianki działowej GK CW100 obustronnie opłytywanej. Wykonać nowe drzwi do łazienki z podcięciem. Wykonanie glazury na podłodze oraz na ścianach do wysokości minimum 200 cm (zalecane do pełnej wysokości lub 240 cm). Biały montaż w postaci umywalki z baterią, natrysku i miski ustępowej ze stelażem.
1-29-M	Pokój nr 27 – 1 os	Pokój	12,55	Wyodrębnienie z pokoju łazienki. Przeniesienie otworu drzwiowego. Wstawienie nowych drzwi do pokoju. Wykonanie nowej ścianki działowej GK CW100 obustronnie opłytywanej. Pomalowanie całego pomieszczenia farbą lateksową , zmywalną na pełną wysokość. Wyposażenie pokoju w nowe meble i urządzenia. Wykonanie nowej wykładziny. Wykonanie nowej ścianki działowej GK CW100 obustronnie opłytywanej. Wykonać nowe drzwi do łazienki z podcięciem. Wykonanie glazury na podłodze oraz na ścianach do wysokości minimum 200 cm (zalecane do pełnej wysokości lub 240 cm). Biały montaż w postaci umywalki z baterią, natrysku i miski ustępowej ze stelażem.
1-29-Ma	Łazienka pokój 27	Pokój	4,45	Wykonanie nowej ścianki działowej GK CW100 obustronnie opłytywanej. Wykonać nowe drzwi do łazienki z podcięciem. Wykonanie glazury na podłodze oraz na ścianach do wysokości minimum 200 cm (zalecane do pełnej wysokości lub 240 cm). Biały montaż w postaci umywalki z baterią, natrysku i miski ustępowej ze stelażem.
1-30-M	Pokój nr 28 – 2 os	Pokój	19,86	Przeniesienie otworu drzwiowego. Wstawienie nowych drzwi do pokoju. Wykonanie nowej ścianki działowej GK CW100 obustronnie opłytywanej. Pomalowanie całego pomieszczenia farbą lateksową , zmywalną na pełną wysokość. Wyposażenie pokoju w nowe meble i urządzenia. Wykonanie nowej wykładziny.
1-22-M	Łazienka pokój 28	Umywalnia	3,50	Wykonanie nowej ścianki działowej GK CW100 obustronnie opłytywanej. Wykonać nowe drzwi do łazienki z podcięciem. Wykonanie glazury na podłodze oraz na ścianach do wysokości minimum 200 cm (zalecane do pełnej wysokości lub 240 cm). Biały montaż w postaci umywalki z baterią, natrysku i miski ustępowej ze stelażem.
1-20-M	Pokój nr 29 – 1 os	Pom. sprzątaczek	16,18	Wyburzenie ścianek działowych. Zamurowanie otworów drzwiowych. Wykucie nowego otworu drzwiowego do łazienki . Pomalowanie całego pomieszczenia farbą lateksową , zmywalną na pełną wysokość. Wyposażenie pokoju w nowe meble i urządzenia. Wykonanie nowej wykładziny.
1-21-M	Łazienka pokój 29	Umywalnia	4,94	Wykonanie nowej ścianki działowej GK CW100 obustronnie opłytywanej. Wykonać nowe drzwi do łazienki z podcięciem. Wykonanie glazury na podłodze oraz na ścianach do wysokości minimum 200 cm (zalecane do pełnej wysokości lub 240 cm). Biały montaż w postaci umywalki z baterią, natrysku i miski ustępowej ze stelażem. Okleina na oknach z folii mlecznej.
1-19-M	Pokój nr 30 – 2 os	Pokój rehabilitacyjny	18,47	Przeniesienie otworu drzwiowego. Wstawienie nowych drzwi do pokoju. Wykonanie nowej ścianki działowej GK CW100 obustronnie opłytywanej. Pomalowanie całego pomieszczenia farbą lateksową , zmywalną na pełną wysokość. Wyposażenie pokoju w nowe meble i urządzenia. Wykonanie nowej wykładziny.

1-19a-M	Garderoba pokój 30	Pokój rehabilitacyjny	6,60	Wykonanie nowej ścianki działowej GK CW100 obustronnie oplytowanej. Wykonać nowe drzwi do łazienki z podcięciem. Wykonanie nowej posadzki.
1-19b-M	Łazienka pokój 30	Pokój rehabilitacyjny	5,41	Wykonanie nowej ścianki działowej GK CW100 obustronnie oplytowanej. Wykonać nowe drzwi do łazienki z podcięciem. Wykonanie glazury na podłodze oraz na ścianach do wysokości minimum 200 cm (zalecane do pełnej wysokości lub 240 cm). Biały montaż w postaci umywalki z baterią, natrysku i miski ustępowej ze stelażem.
1-21-Ma	Pom. porządkowe	Pom. sprzętaczek	4,66	Wyburzenie ścianek działowych. Wykonanie nowej ścianki działowej GK CW100 obustronnie oplytowanej. Wykonać nowe drzwi do łazienki z podcięciem. Wykonanie glazury na podłodze oraz na ścianach do wysokości minimum 200 cm (zalecane do pełnej wysokości lub 240 cm). Biały montaż w postaci zlewozmywaka na wysokości 50 cm. Wstawienie nowych drzwi w klasie EI30 z samozamykaczem.
	SALA RELAKSU	Taras	120,27	Wykonanie nowej konstrukcji stalowej wraz z okładzinami zewnętrznymi . Dach dwuspadowy. Wykończenie zgodnie z przedłożoną koncepcją – sugerowana blacha na Rąbek stojący i płyty HPL.

SUMA

414,21

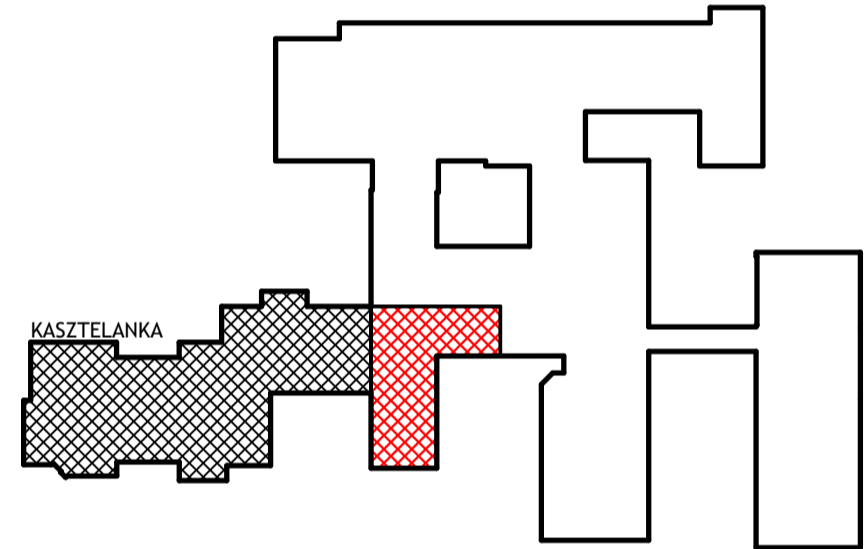
RZUT PODDASZA

NR POM.	FUNKCJA	PRZEBUDOWA Z	POW. [m ²]	ZAKRES REMONTOWYCH
1	2	3	3	7
2-11-M	Łazienka – lekarz dyżurny	Łazienka	10,01	Remont istniejącego pomieszczenia. Wykonanie glazury na podłodze oraz na ścianach do wysokości minimum 200 cm (zalecane do pełnej wysokości lub 240 cm). Biały montaż w postaci umywalki z baterią, natrysku i miski ustępowej ze stelażem . Wymiana okna ze stałego na uchylne.
2-12-M	Lekarz dyżurny	Pokój	12,47	Remont istniejącego pomieszczenia. Pomalowanie całego pomieszczenia farbą lateksową , zmywalną na pełną wysokość. Wyposażenie pokoju w nowe meble i urządzenia. Wykonanie nowej wykładziny.
2-13-M	Pom. Socjalne salowe	Pokój	17,08	Remont istniejącego pomieszczenia. Pomalowanie całego pomieszczenia farbą lateksową , zmywalną na pełną wysokość. Wyposażenie pokoju w nowe meble i urządzenia. Wykonanie nowej wykładziny. Wykonanie nowych podejść pod urządzenia umywalki i zlewozmywaka. Wykonanie fartucha na wysokość 60 cm
2-14-M	Pom. Socjalne pielęgniarki	Pokój	15,74	Remont istniejącego pomieszczenia. Pomalowanie całego pomieszczenia farbą lateksową , zmywalną na pełną wysokość. Wyposażenie pokoju w nowe meble i urządzenia. Wykonanie nowej wykładziny. Wykonanie nowych podejść pod urządzenia umywalki i zlewozmywaka. Wykonanie fartucha na wysokość 60 cm
2-19-M	Szatnia salowe	Pokój	14,34	Remont istniejącego pomieszczenia. Wykonanie glazury na podłodze oraz na ścianach do wysokości minimum 200 cm (zalecane do pełnej wysokości lub 240 cm). Biały montaż w postaci umywalki z baterią, natrysku i miski ustępowej ze stelażem. Okleina na oknach z folii mleczej.
2-20-M	Szatnia pielęgniarek	Strych	12,07	Wykonanie nowej ścianki działowej GK CW100 obustronnie oplytowanej. Wykonanie posadzki pływającej podłogi. Zabezpieczenie więźby dachowej płytami GK. Wykonanie glazury na podłodze oraz na ścianach do wysokości minimum 200 cm (zalecane do pełnej wysokości lub 240 cm). Biały montaż w postaci umywalki z baterią, natrysku i miski ustępowej ze stelażem. Wykonanie nowych kanałów wentylacyjnych.
2-12	Pokój nr 31 – 1os.	Świetlica	15,94	Wykonanie nowej ścianki działowej GK CW100 obustronnie oplytowanej szafę wnękową jako przedsionek. Wykucie nowego otworu drzwiowego w ścianie nośnej. Wstawienie nowych drzwi do pokoju. Pomalowanie całego pomieszczenia farbą lateksową , zmywalną na pełną wysokość. Wyposażenie pokoju w nowe meble i urządzenia.
2-12a	Łazienka pokój 31	Świetlica	3,51	Wykonanie nowej ścianki działowej GK CW100 obustronnie oplytowanej. Wykonanie glazury na podłodze oraz na ścianach do wysokości minimum 200 cm (zalecane do pełnej wysokości lub 240 cm). Biały montaż w postaci umywalki z baterią, natrysku i miski ustępowej ze stelażem. Wykonanie nowych kanałów wentylacyjnych.

SUMA

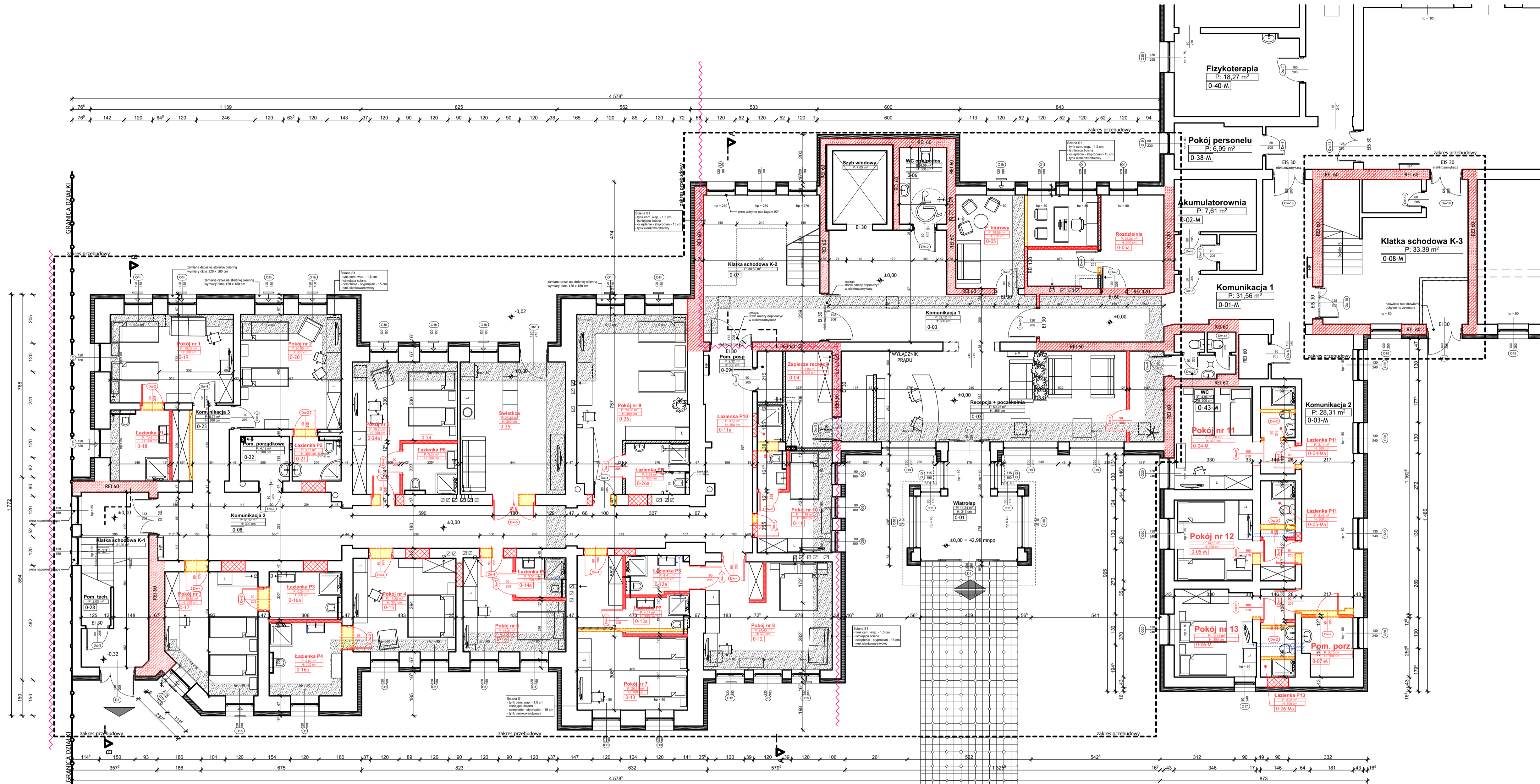
81,71

PARTER KASZTELANKA



LEGENDA:

	- ściany istniejące
	- zamurowania / wypełnienia
	- wyburzenia
	- ścianki G-K
	- kanał wentylacyjny



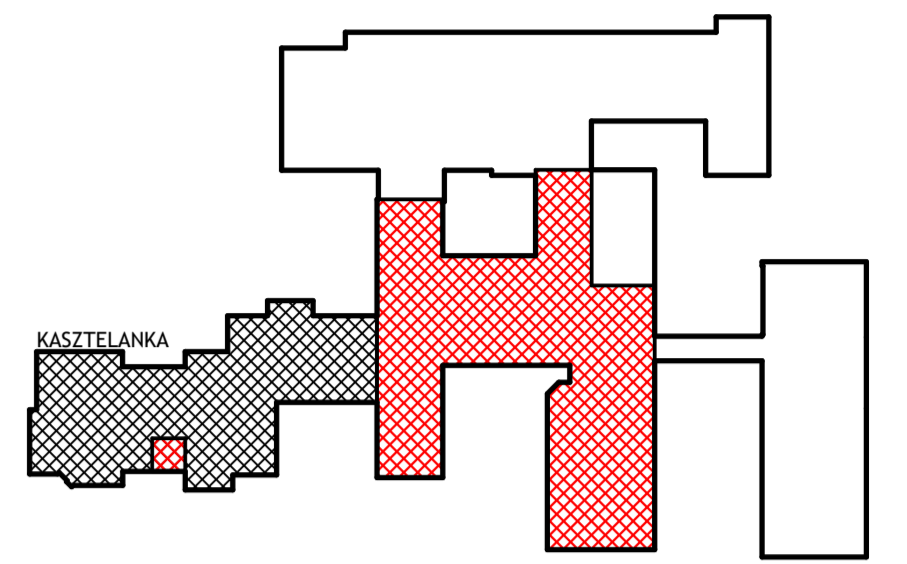


WM Architekci - Piotr Maćkowiak
tel. +48 783 33 15 12
93-486 Łódź, ul. Zamojska 20A/52
www.wmarchitekt.com.pl
office@wmarchitekt.com.pl

TYTUL PROJEKTU:
KONCEPCJA - PRZEBUDOWA CZĘŚCI POMIĘSzcZEŃ SZPITALA UZDROWISKOWEGO NR III "MARKIEWICZ" I ZESPOŁU SZKÓŁ UZDROWISKOWYCH NR 1 NA POKOJE HOTELOWE.

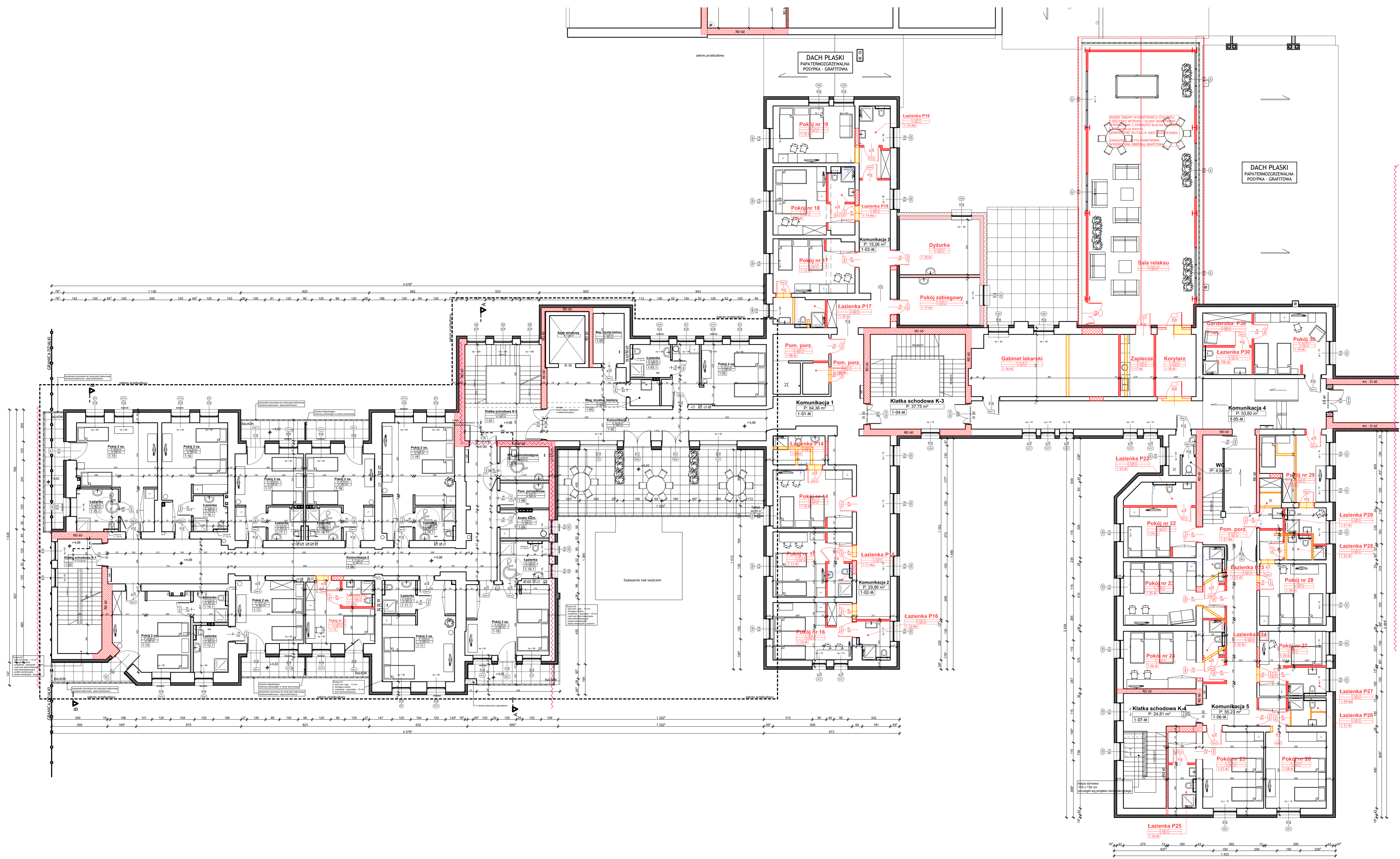
RYSUNEK: RZUT PARTERU - POKOJE HOTELOWE	
INWESTOR: UZDROWISKO CIECHOCINEK	PROJEKTOWAŁ: mgr inż. arch. Piotr Maćkowiak
BRANŻA: ARCHITEKTURA	10/LODK/2015 w specj. architektonicznej
ADRES: ul. Stanisława Staszica 5 i 7 CIECHOCINEK 87-720 działki nr: 110/5, 115/1, 150, 151, 152, 153, 154/1, 160/3, 160/5, 161/2, 161/4, obręb 0001 CIECHOCINEK	OPRACOWAŁ: mgr inż. arch. Piotr Maćkowiak 10/LODK/2015 w specj. architektonicznej
SKALA: 1:100	DATA: 2023-10-22
	NR RYS.: H-01

PIĘTRO 1 KASZTELANKA



LEGENDA:

	- ściany izolacyjne
	- zamurówka / wypełnienia
	- wyburzenia
	- ścianki G.K.
	- kanał wentylacyjny



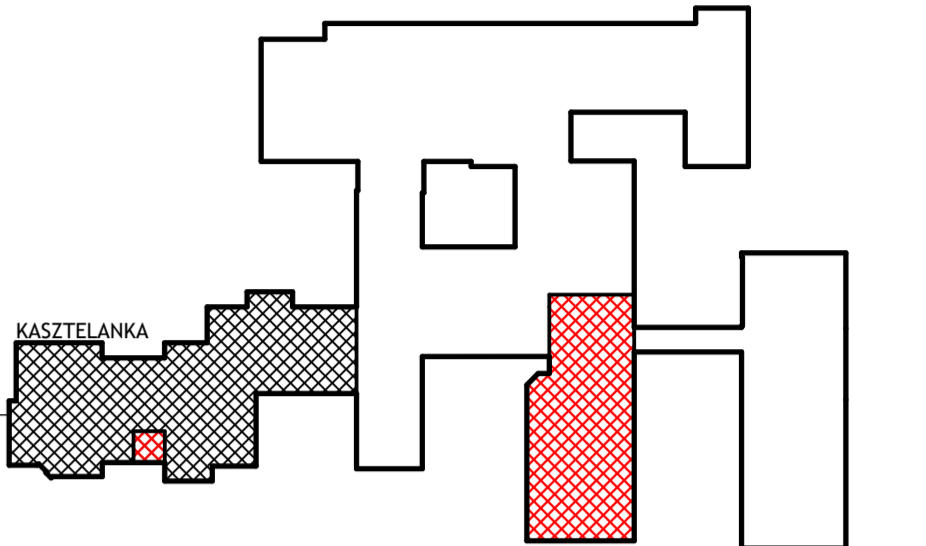
WM Architekci - Piotr Mackowiak
 TEL: +48 781 33 55 72
 93-484 6482, ul. Zamajszka 20A/52
 www.wmarchitekci.com.pl
 OFFICE@WMARCHITEKCI.COM.PL

TYTUŁ PROJEKTU:
**KONCEPCJA - PRZEBUDOWA CZĘŚCI POMIESZCZEŃ SZPITALA UZDROWISKOWEGO NR III
 MARKIEWICZ I TERAZIUSZ SZKAL, UZDROWISKOWYCH NR 1 I NA POKOJE HOTELOWE.**

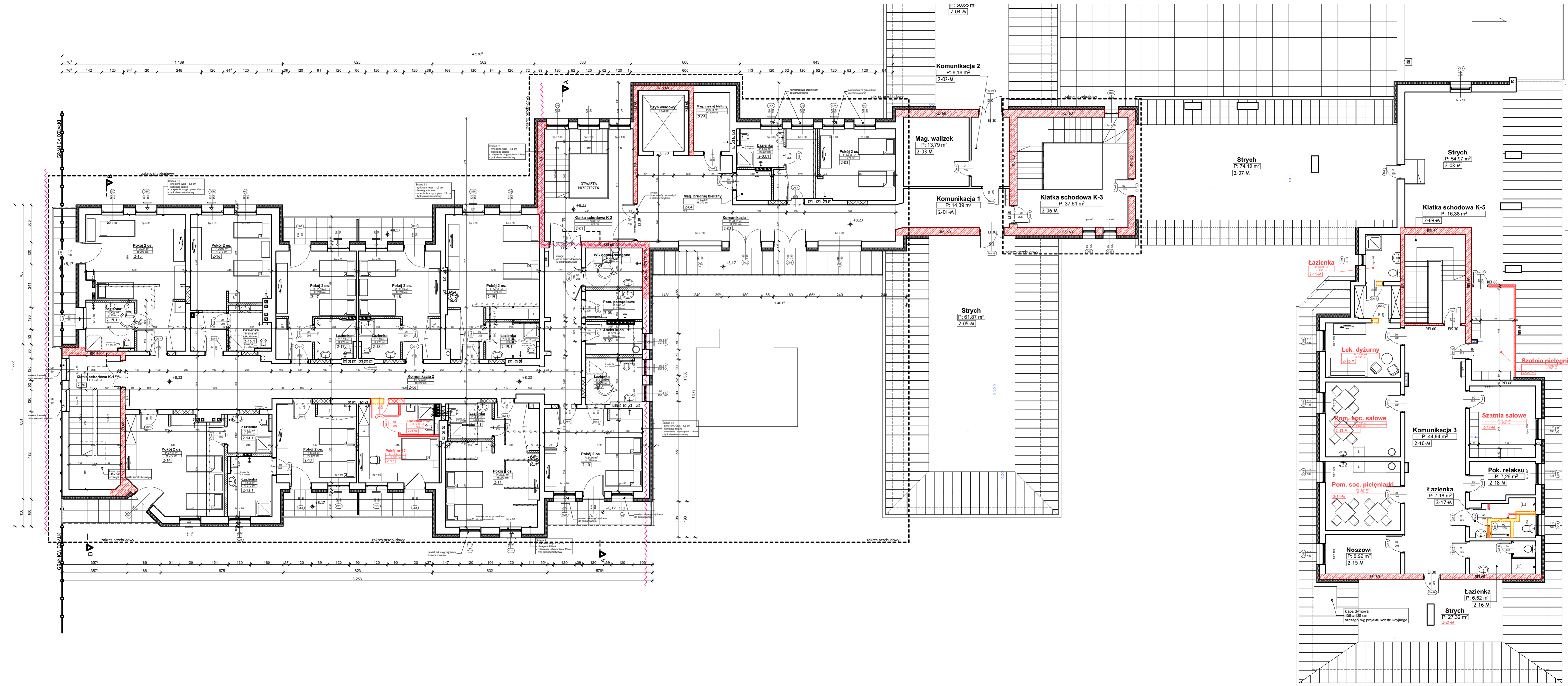
PROJEKT:
RZUT PIĘTRA - POKOJE HOTELOWE

INWESTOR: UZDROWISKO CIECHOŃCEK	PROJEKTOWAŁ: mgr inż. arch. Piotr Mackowiak 10.000.001.001 - projekt architektoniczny
BRANŻA: ARCHITEKTURA	OPROJEKTOWAŁ: mgr inż. arch. Piotr Mackowiak 10.000.001.001 - projekt architektoniczny
ADRES: ul. Stanisława Szczęsika 5 i 7 CIECHOŃCEK 87-720 Odziały nr: 110/3, 115/1, 150, 151, 152, 153, 154/1, 160/3, 160/5, 161/2, 161/4, obszary 0001 CIECHOŃCEK	SKALA: 1:100
	DATA: 2023-10-22
	NR KW.: H-02

PIĘTRO 2 KASZTELANKA



- LEGENDA:**
- ściany istniejące
 - zamurowania / wypełnienia
 - wyburzenia
 - ściany G-K
 - kanał wentylacyjny



 WM Architekci - Piotr Maćkowiak tel. +48 783 33 15 12 93-406 Łódź, ul. Zamajska 20A/52 www.wmarchitekci.com.pl office@wmarchitekci.com.pl		TYTUŁ PROJEKTU: KONCEPCJA - PRZEBUDOWA CZĘŚCI POMIESZCZEŃ SZPITALA UZDROWISKOWEGO NR III "NARKIEWICZ" I ZESPÓŁU SZKÓŁ UZDROWISKOWYCH NR 1 NA POKOJE HOTELOWE.	
		RZUT Poddasza	
INWESTOR: UZDROWISKO CIECHOCINEK	PROJEKTOWAŁ: mgr inż. arch. Piotr Maćkowiak 1010006/2015 w spec. architektonicznej	BRANŻA: ARCHITEKTURA	OPRACOWAŁ: mgr inż. arch. Piotr Maćkowiak 1010006/2015 w spec. architektonicznej
ADRES: ul. Stanisława Staszica 5 i 7 CIECHOCINEK 87-720 działki nr: 110/5, 115/1, 150, 151, 152, 153, 154/1, 160/3, 160/5, 161/2, 161/4, obręb 0001 CIECHOCINEK		SKALA: 1:100	DATA: 2023-10-22
		NR RYS: H-03	