

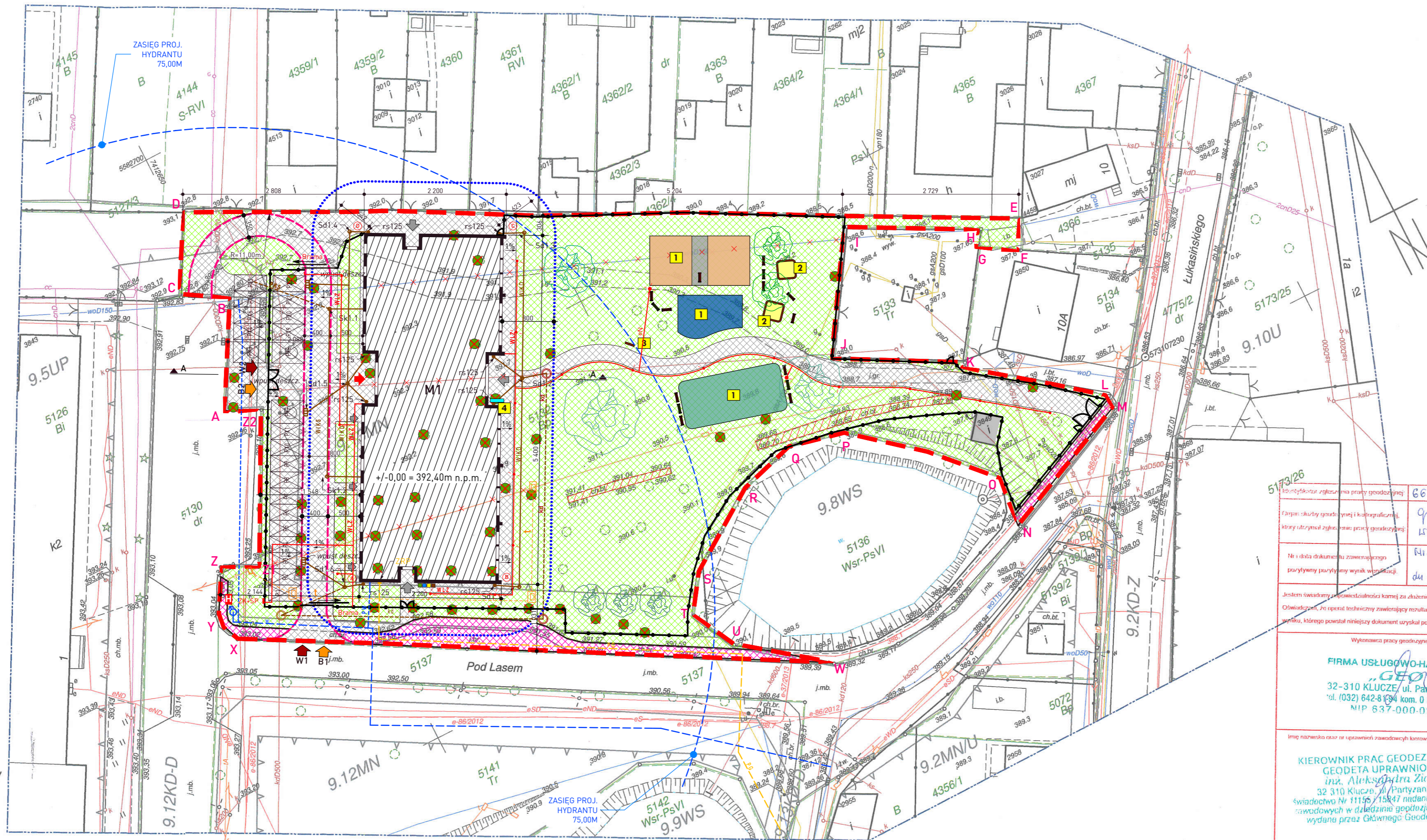
MAPA DO CELÓW PROJEKTOWYCH	
Oznaczenie kancelaryjne zgłoszenia pracy geodezyjnej	<b>6640.537.2020</b>
Miejscowość/adres	<b>Wolbrom dz. nr 5132</b>
Jednostka ewidencyjna	Identyfikator: <b>121207_4</b> nazwa: <b>WOLBROM</b>
Obręb ewidencyjny	Identyfikator: <b>0001</b> nazwa: <b>WOLBROM</b>
Skala mapy	<b>1:500</b>
Nazwa układu współrzędnych	prostokątnych płaskich: <b>2000/7</b> wysokości: <b>Kronsztad 86</b>
Oznaczenie granic obszaru, który jest przedmiotem aktualizacji	Brak służebności
Oznaczenie i informacje o służebnościach gruntowych mających wpływ na zagospodarowanie gruntów, zlokalizowanych w granicach projektowanej inwestycji	Brak służebności
FIRMA USŁUGOWO-HANDLOWA "GEO" 32-310 KLUCZE, ul. Partyzantów 4 tel. (032) 642-81-94 kom. 0 501 540 448 NIP 637-000-02-77 22.10.2020r.	GEODETA UPRAWNIONY inż. Aleksandra Ziąja 32-310 Klucze, ul. Partyzantów 4 świadcstwo Nr 11155 i 15847 nadanie uprawnień zawodowych w dziedzinie geodezji i kartografii wydane przez Głównego Geodetę Kraju 22.10.2020r.
Mapę opracował: Nazwa / imię i nazwisko wykonawcy oraz data i podpis wykonawcy prac geodezyjnych	Imię i nazwisko, nr uprawnień oraz data i podpis kierownika prac geodezyjnych

Nie wyklucza się istnienia w terenie nie wykazanych na tej mapie elementów podziemnego uzbrojenia terenu, nie zgłoszonych do inwentaryzacji.

Legenda:
linia rozgraniczająca z planu zagospodarowania przestrzennego
nieprzekraczalna linia zabudowy
symbole z miejscowego planu zagospodarowania przestrzennego

9.12MN, 9.13MN, 9.5UP, 9.10U,  
9.12KD-D, 9.13KD-D, 9.2KD-Z,  
9.8WS, 9.9WS, 9.2MN/U

Wykazane na niniejszej mapie granice nieruchomości stanowiące działkę nr 5132 nie zostały określone z wymaganą dokładnością pomiaru.



Wolbrom, zgłoszenie pracy geodezyjnej: 6640.537.2020  
Członek służby geodezyjnej i kartograficznej, który otrzymał zgłoszenie pracy geodezyjnej:  
inż. Aleksandra Ziąja  
NIP: 637-000-02-77  
du. 23.11.2020

FIRMA USŁUGOWO-HANDLOWA "GEO"  
32-310 KLUCZE, ul. Partyzantów 4  
tel. (032) 642-81-94 kom. 0 501 540 448  
NIP 637-000-02-77

KIEROWNIK PRAC GEODEZYJNYCH  
GEODETA UPRAWNIONY  
inż. Aleksandra Ziąja  
32-310 Klucze, ul. Partyzantów 4  
świadcstwo Nr 11155 i 15847 nadanie uprawnień zawodowych w dziedzinie geodezji i kartografii wydane przez Głównego Geodetę Kraju

**LEGENDA**

- Zakres opracowania
- Punkty narożne granic

**ISTNIEJĄCE ELEMENTY ZAGOSPODAROWANIA TERENU**

- istniejący odcinek sieci kanalizacji deszczowej pozostający w kolizji z projektowanym budynkiem przedszkola przeznaczony do likwidacji - nieobjęty wnioskiem
- sieć kanalizacji sanitarnej
- istniejący odcinek przyłącza wodociągowego pozostający w kolizji z projektowanym budynkiem przedszkola przeznaczony do likwidacji - nieobjęty wnioskiem
- sieć gazowa
- istniejący odcinek przewodu teletelegraficznego pozostający w kolizji z projektowanym budynkiem przedszkola przeznaczony do likwidacji - nieobjęty wnioskiem
- Instalacja energii elektrycznej
- Budynek istniejący
- Istniejący teren utwardzony
- Istniejący teren utwardzony - przeznaczony do likwidacji
- zurbanizowane tereny niezabudowane - ozn. użytków gruntowych

**PROJEKTOWANE ELEMENTY ZAGOSPODAROWANIA TERENU**

- Obszar oddziaływania obiektu
- PROJEKTOWANY BUD. USŁUGOWY Z PRZEZNACZENIEM NA PRZEDSZKOLE 1-KONDYGNACYJNY - objęty wnioskiem
- PROJEKTOWANE TERENY UTWARDZONE - objęte wnioskiem
- 1% kierunek spadku terenu utw.
- Teren biologicznie czynny
- Projektowane ogrodzenie terenu - nieobjęte wnioskiem
- Wejście główne do budynku
- Wejścia dodatkowe do budynku
- Wjazdy na teren inwestycyjny
- Wejścia na teren inwestycyjny
- Miejsce postojowe 2,5x5 m
- Miejsce postojowe 3,6x5 m przeznaczone dla osób niepełnosprawnych
- MIEJSCE SKŁADOWANIA ODPADÓW STAŁYCH - objęte wnioskiem
- PROJEKTOWANA WYCINKA DRZEW } - nieobjęte wnioskiem
- PROJEKTOWANE NASADZENIA DRZEW }
- Droga pożarowa
- Projektowana nawierzchnia bezpieczna z elementami matej architektury - zgodnie z proj. architektonicznym
- Projektowane elementy matej architektury - piaskownice
- Projektowane elementy matej architektury - tablica regulaminowa
- Projektowane elementy matej architektury - kosze na śmieci
- Projektowane elementy matej architektury - ławki
- Projektowana rozbudowa sieci kanalizacji deszczowej nieobjęta wnioskiem
- Wewnętrzna instalacja kanalizacji deszczowej [WKD] - objęta wnioskiem
- Rura spustowa fi 125mm - nieobjęta wnioskiem
- Studzienka rewizyjna [WKD] - nieobjęta wnioskiem
- Wewnętrzna instalacja kanalizacji sanitarnej [WKS] - objęta wnioskiem

**CHARAKTERYSTYCZNE RZĘDNE TERENU ISTNIEJĄCE I PROJEKTOWANE**

- 292,35 m n.p.m. - rzędna terenu projektowanego
  - 292,58 m n.p.m. - rzędna terenu istniejącego
  - 292,35 m n.p.m. - rzędna terenu projektowanego
  - 292,10 m n.p.m. - rzędna terenu istniejącego
  - 292,35 m n.p.m. - rzędna terenu projektowanego
  - 291,50 m n.p.m. - rzędna terenu istniejącego
  - 292,35 m n.p.m. - rzędna terenu projektowanego
  - 292,30 m n.p.m. - rzędna terenu istniejącego
- poziom terenu istniejącego we wszystkich narożnikach terenu inwestycyjnego oraz wzdłuż jego granic jest równy poziomowi terenu projektowanego

- Studzienka rewizyjna (WKS) - objęta wnioskiem
- Wewnętrzna linia zasilająca energii elektr. [WLZ] - objęta wnioskiem
- Projektowana lampa oświetleniowa
- Projektowana rozbudowa sieci telekomunikacyjnej nieobjęta wnioskiem
- Przypuszczalny przebieg przyłącza gazowego realizowany w trybie Art. 29A - nieobjęte wnioskiem
- Przypuszczalny przebieg przyłącza wodociągowego realizowane w trybie Art. 29A - nieobjęte wnioskiem
- Projektowany przebieg sieci wodociągowej nieobjęty wnioskiem
- Projektowany hydrant zewnętrzny 10DM<sup>3</sup>/s - nieobjęty wnioskiem
- Zasieg projektowanego hydrantu zewnętrznego - 75 m
- Przypuszczalny przebieg przyłącza kanalizacji deszczowej realizowane w trybie Art. 29A - nieobjęte wnioskiem
- Przypuszczalny przebieg przyłącza kanalizacji sanitarnej realizowane w trybie Art. 29A - nieobjęte wnioskiem

**UWAGI:**  
Projekt zagospodarowania terenu został opracowany na elektronicznie przetworzonej kopii mapy do celów projektowych opracowanej przez uprawnionego geodetę i zatwierdzonej w organie nadzoru geodezyjnego. Przedstawiony projekt jest rysunkiem na elektronicznej [wektorowej] lub rastrowej wersji mapy i nie stanowi odrębnego dokumentu będącego mapą w rozumieniu przepisów geodezyjnych (w szczególności art. 19 ust. 1 pkt 11 Ustawy z dnia 17 maja 1989 r. - Prawo geodezyjne i kartograficzne [Dz. U. z 2010 r. Nr 193, poz. 1287]).

Revizja nr/data:	Temat revizji - krótki opis:	Gmina Wolbrom ul. Krakowska 1 32-340 Wolbrom
Jednostka Projektowa:	Uł. Krakowska 21 32-045 Krzeszowice www.bioradof.pl e-mail: biuro@bioradof.pl	
Nazwa Inwestora:	Nazwa obiektu budowlanego:	Budowa budynku usługowego z przeznaczeniem na 5-oddziałowe przedszkole wraz z instalacjami wewnętrznymi: wod.-kan., gazową, c.o., energii elektrycznej, niskoprądowej i odgromowej, wentylacji mechanicznej i klimatyzacji oraz instalacjami wewnętrznymi poza obrysem budynku: wewnętrzną instalacją kanalizacji sanitarnej (WKS), wewnętrzną instalacją kanalizacji deszczowej (WKD), wewnętrzną linią zasilającą energii elektrycznej (WLZ) wraz z niezbędnym zagospodarowaniem terenu (dojścia, dojazdy, stanowiska postojowe) na dz. nr ewid. 5132 w m. Wolbrom
Adres obiektu budowlanego:	Uł. Pod Lasem, Wolbrom, gmina Wolbrom	Nr działek inwestycji: 5132
Branża:	ARCHITEKTONICZNA	Nr projektu: 493/PA-K/06/2021
Funkcja:	Projektant arch.:	Podpis:
Inst. sanitarnych PZT:	mgr inż. arch. Bogdan Ślusarczyk	mgr inż. arch. Grażyna Kuźniar
Sprawdzający arch.:	mgr inż. arch. Grażyna Kuźniar	2021 sierpień
Rysunek opracował: Przemysław Bobek	Nazwa Rysunku:	PROJEKT ZAGOSPODAROWANIA TERENU
Skala:	1:500	Nr rys. PZT-01