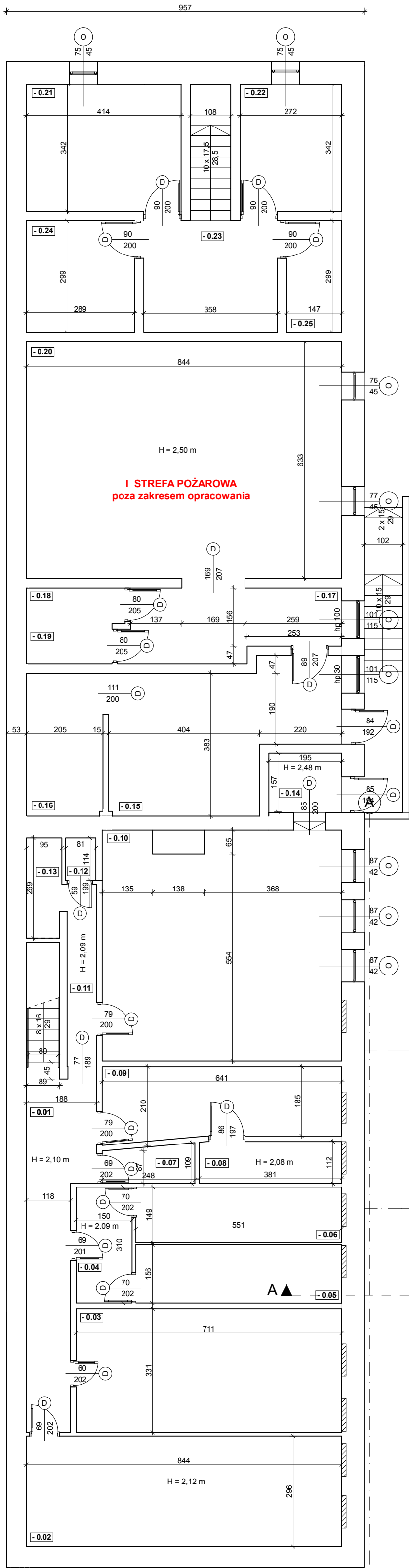
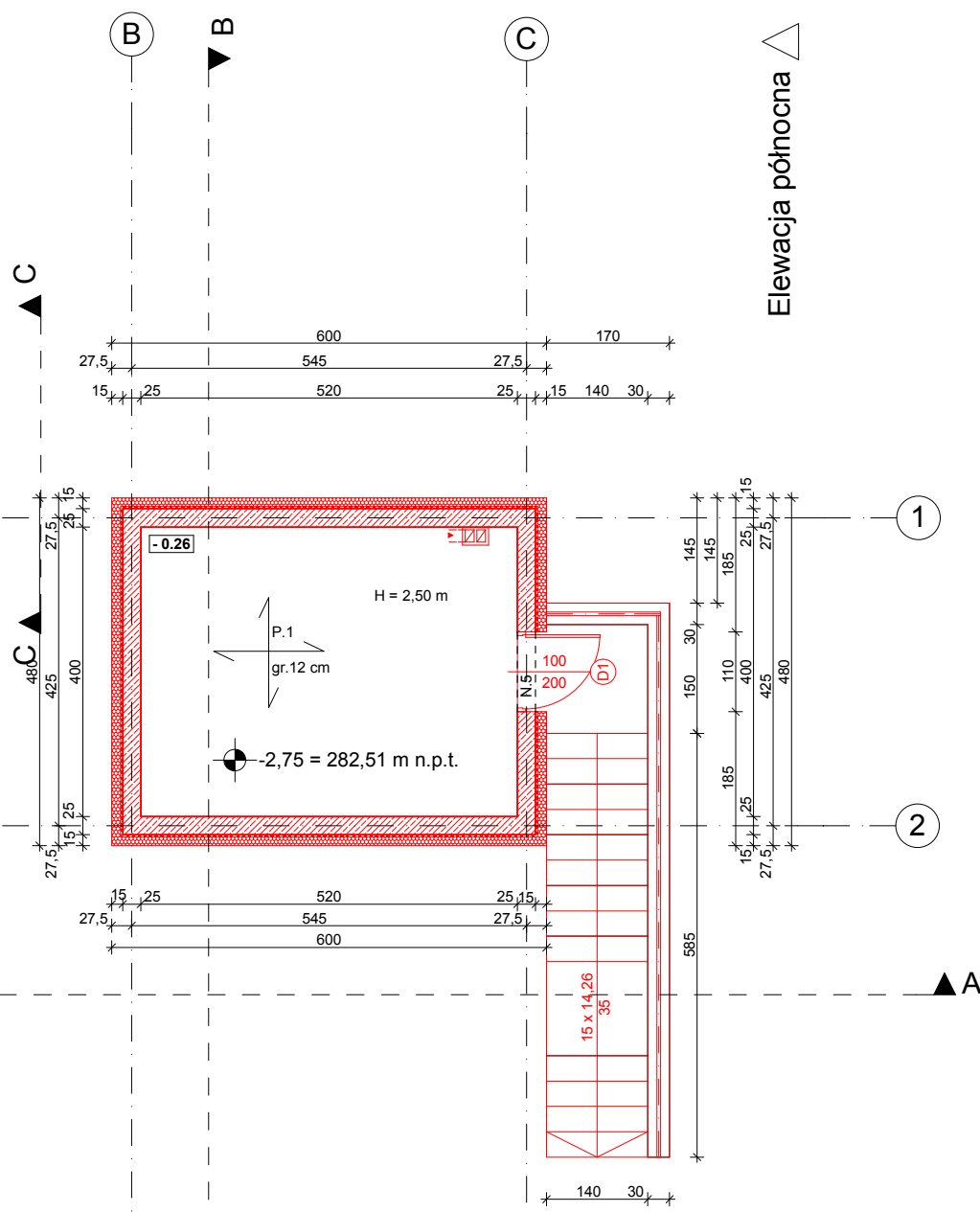


Elewacja południowa



	Projektowane zamurowania i ściany
	Projektowane elementy
	Projektowane wyburzenia



Elewacja wschodnia

W MIEJSCACH POSZERZENIA DRZWI ORAZ NAD PROJEKTOWANYMI DRZWIAMI NALEŻY WYKONAĆ NADPROŻA (WG. ROZWIĄZAŃ KONSTRUKCYJNYCH PROJEKTU TECHNICZNEGO).

STREFY POŻAROWE		
PIWNICA		
I STREFA POŻAROWA		330,42 m ²
PARTER		
II STREFA POŻAROWA		701,48 m ²
III STREFA POŻAROWA		172,31 m ²
RAZEM		1204,21 m ²

Projektant konstrukcji:	
mgr inż. BARTOSZ MRÓWKA uprawnienia budowlane do projektowania bez ograniczeń w specjalności konstrukcyjno-budowlanej Nr MAP/0043/POOK/07	
Sprawdzający konstrukcji:	
mgr inż. JAN JASICA uprawnienia budowlane do projektowania bez ograniczeń w specjalności konstrukcyjno-budowlanej nr ewid. MAP/0269/POOK/08	
Opracowanie:	Weronika Łoboda
Obiekt:	
Specjalny Ośrodek Szkolno-Wychowawczy im. Marii Grzegorzewskiej w Kobylance, 38-303 Kobylanka 162	
Branża:	Konstrukcja
Adres:	
dz. nr 907, 906/2, 1338 obr. Kobylanka, gmina Gorlice	
Inwestor:	
Powiat Gorlicki ul. Biecka 3 38 - 300 Gorlice	
Data:	2022.07
Skala:	1:100
Nr rys:	2
Nazwa rys:	
RZUT PIWNICY	
Stadium:	
PROJEKT TECHNICZNY	
Jednostka projektowa:	
F-PROJEKT mgr inż. Marek Fijałkowski, tel. 606 702 851 33-300 Nowy Sącz, ul. Słowacka 31	