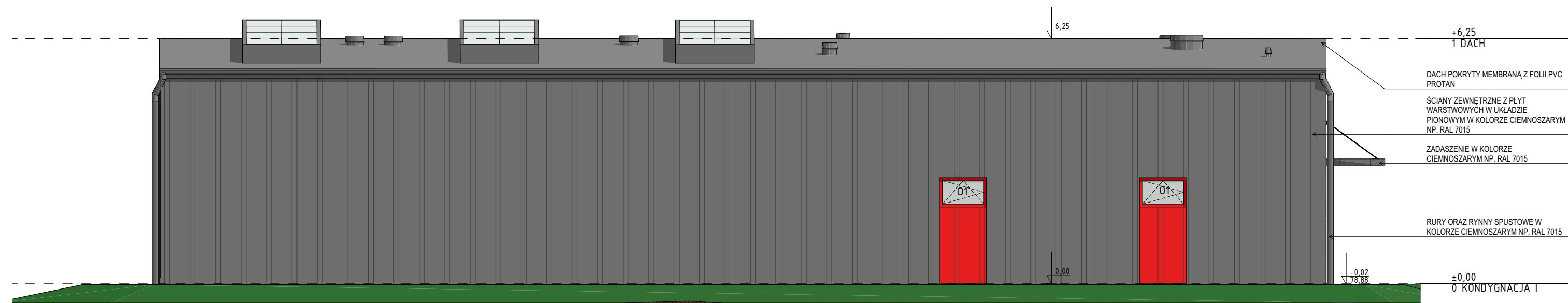
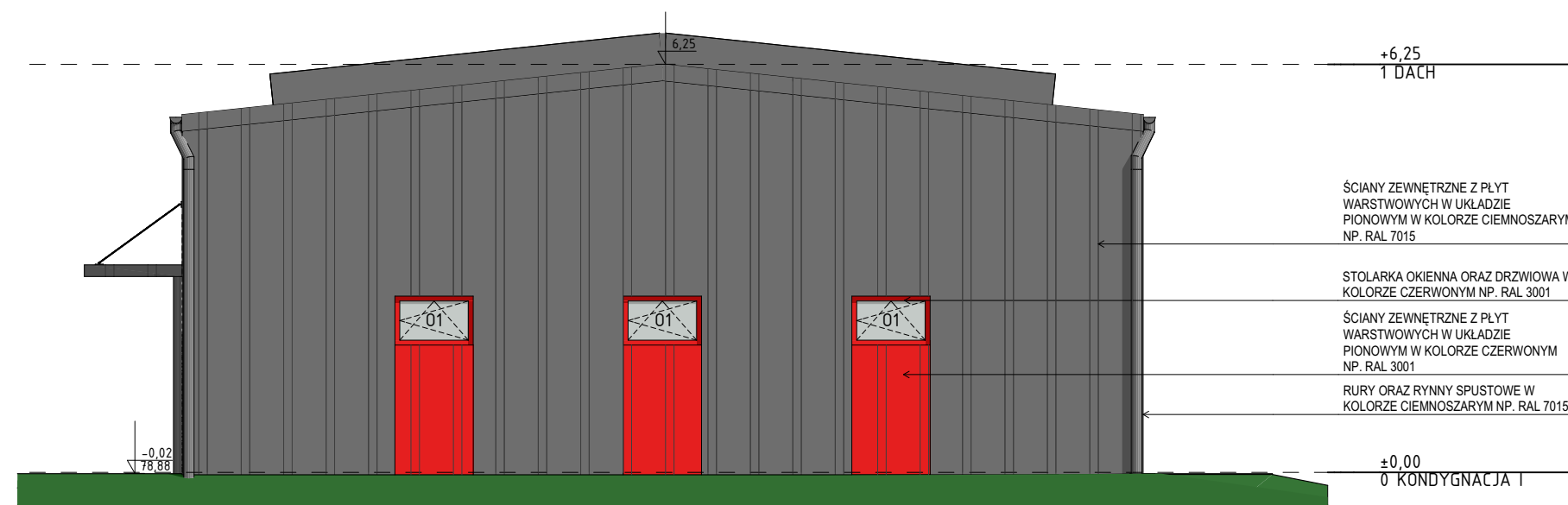


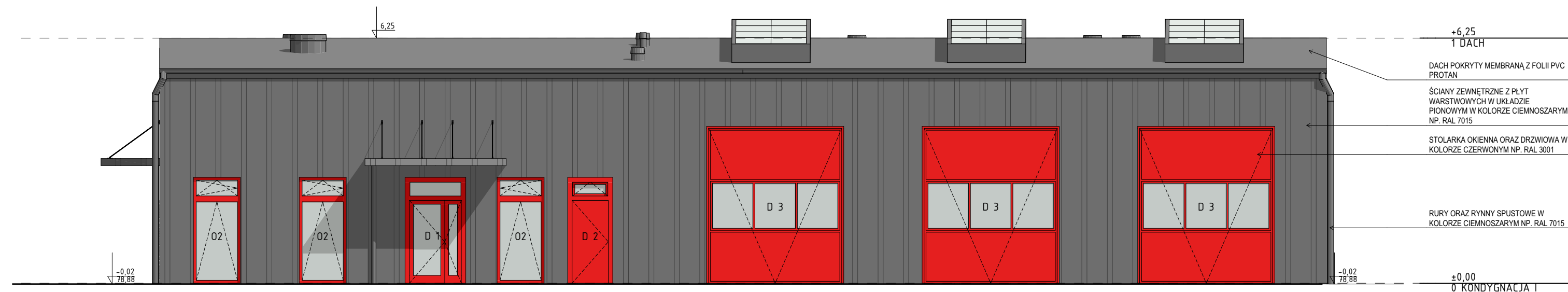
1. Projekt architektoniczny należy rozpatrywać wyłącznie z projektami branżowymi.
2. Przebieg instalacji według poszczególnych projektów branżowych.
3. Rozwiązania technologiczne pomieszczeń technicznych według projektów branżowych.
4. Szczegółowe pozycje konstrukcyjne w opracowaniu konstrukcji.
5. Projekt zwymiarowany w licach ścian niewykończonych. Powierzchnie obliczone w ścianach wykończonych, zgodnie z PN-ISO 9836:2015.
6. Materiały oraz zastosowane technologie użyte w trakcie budowy muszą posiadać odpowiednie atesty i aprobaty dopuszczające do stosowania na terenie RP oraz UE.
7. Wszystkie wymiary sprawdzić na budowie.



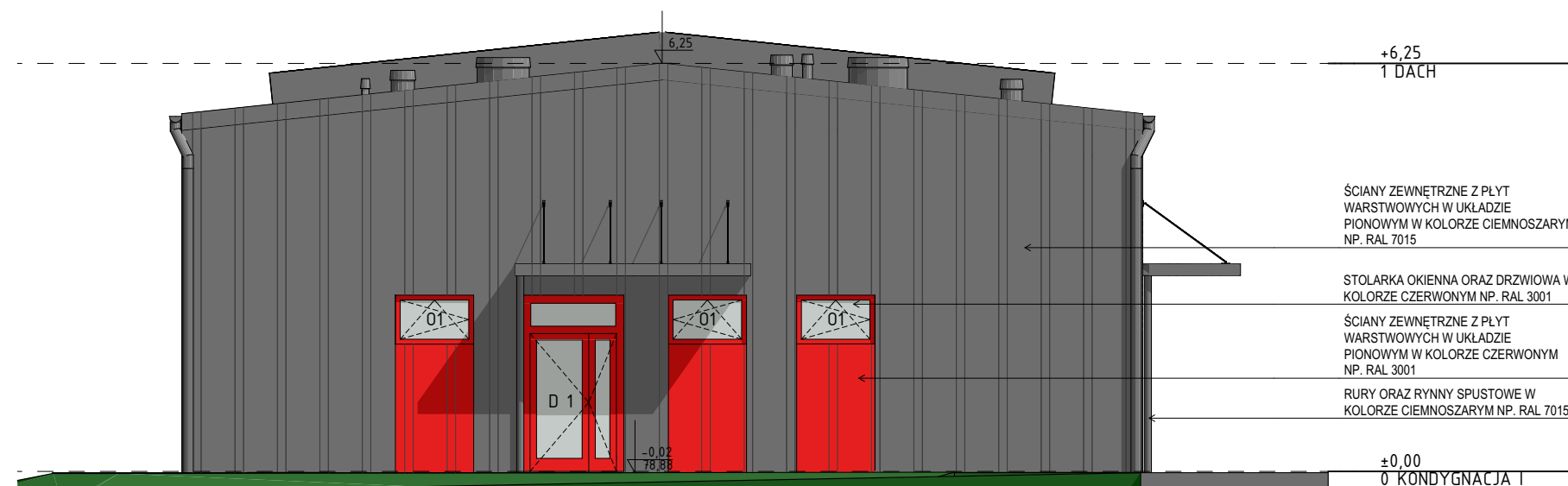
ELEWACJA PÓŁNOCNO-WSCHODNIA



ELEWACJA PÓŁDNIOWO-WSCHODNIA



ELEWACJA PÓŁDNIOWO-ZACHODNIA



ELEWACJA PÓŁNOCNO-ZACHODNIA



studjo architektoniczne maciej kuras  
Toruń, ul. Wita Stwosza 1/3  
e-mail: m\_kuras@wp.pl, tel. 608 611 315

projektował  
mgr inż. arch. Maciej Kuras  
sprawdził  
mgr inż. arch. Piotr Sobociński  
opracowała  
mgr inż. arch. Olga Bojar

uprawnienia  
uprawnienia projektowe bez ograniczeń w specjalności architektura  
KZOKK IABP 34/2007  
uprawnienia projektowe bez ograniczeń w specjalności architektura  
KZOKK IABP 89/2013

PROJEKT TECHNICZNY  
(WYKONAWCZY)

skala  
1:100  
data  
02.2021

ELEWACJE  
tytuł rysunku  
nazwa inwestycji  
Budowa budynku techniczno-socjalnego, dz. nr 153/23, 153/18, jedn. ew. 041505\_2, obręb 5\_87-152 Lubianka  
rys.  
AW.05