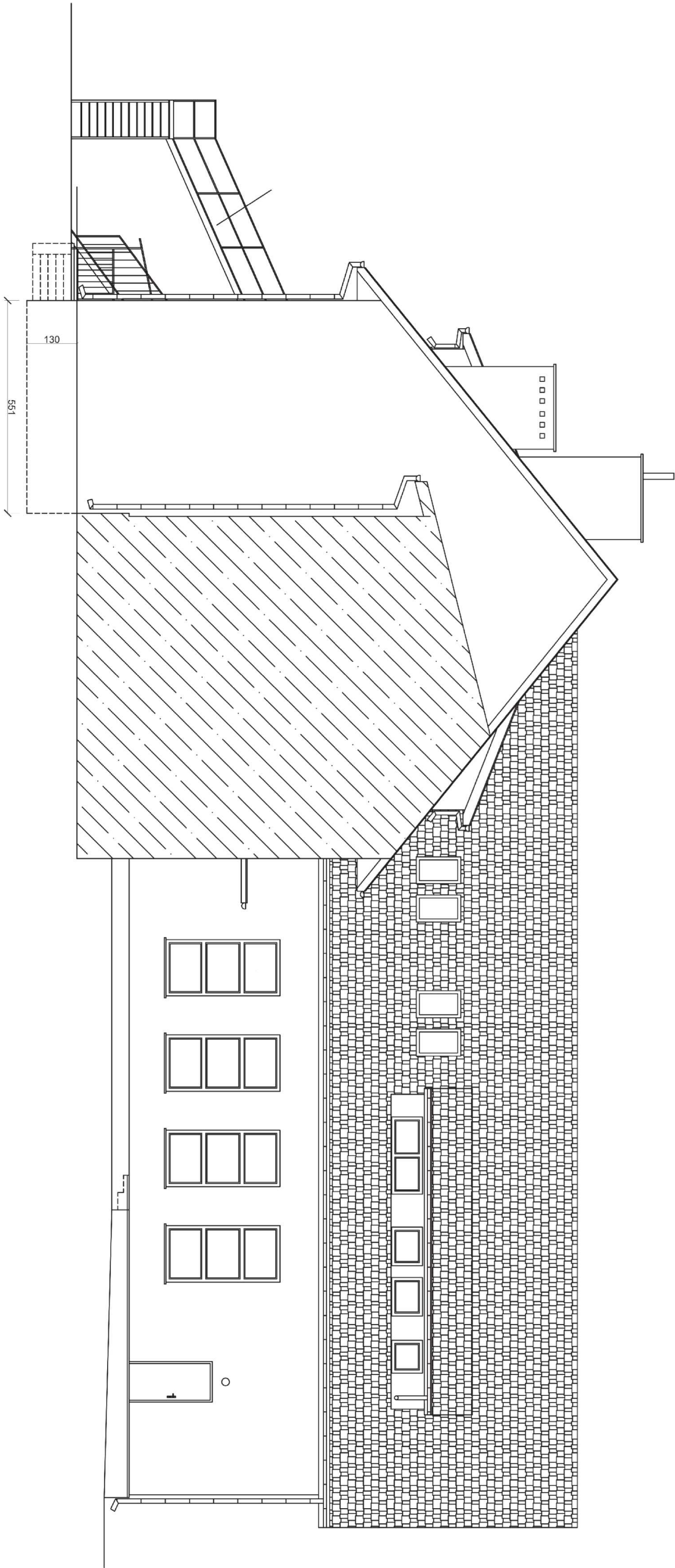


ELEWACJA ZACHODNIA I



EKSPERTYZA STANU OCHRONY PRZECIWPÓŻAROWEJ opracowana w trybie § 2 ust. 3a rozporządzenia Ministra Infrastruktury z dnia 12 kwietnia 2002 r. w sprawie warunków technicznych, jakim powinny odpowiadać budynki i ich usytuowanie (Dz. U. 2019 r. poz. 1065 z późn. zm.)			
Obiekt:	Samorządowe Centrum Kultury, Turystyki i Rekreacji w Popielowie ul. Powstańców 34 46-090 Popielów		
Inwestor:	Gmina Popielów ul. Opolska 13 46-090 Popielów		
Autorzy	mgr inż. Paulina Ignaczak Kierownikowa do spraw zabezpieczeń przeciwpożarowych Nr upr. 634/2015	inż. bud. Jędr. Marian Nocula Kierownik budowlany Centr. Rej. Rzecz. Bud. nr 131/97/R Upr. bud. nr 493/67 § 6 ust. 1 p 1 i 2	
Tytuł rysunku:	Elewacja zachodnia	Skala:	Data opracowania:
		1:100	03.2022
			Numer rysunku:
			8