
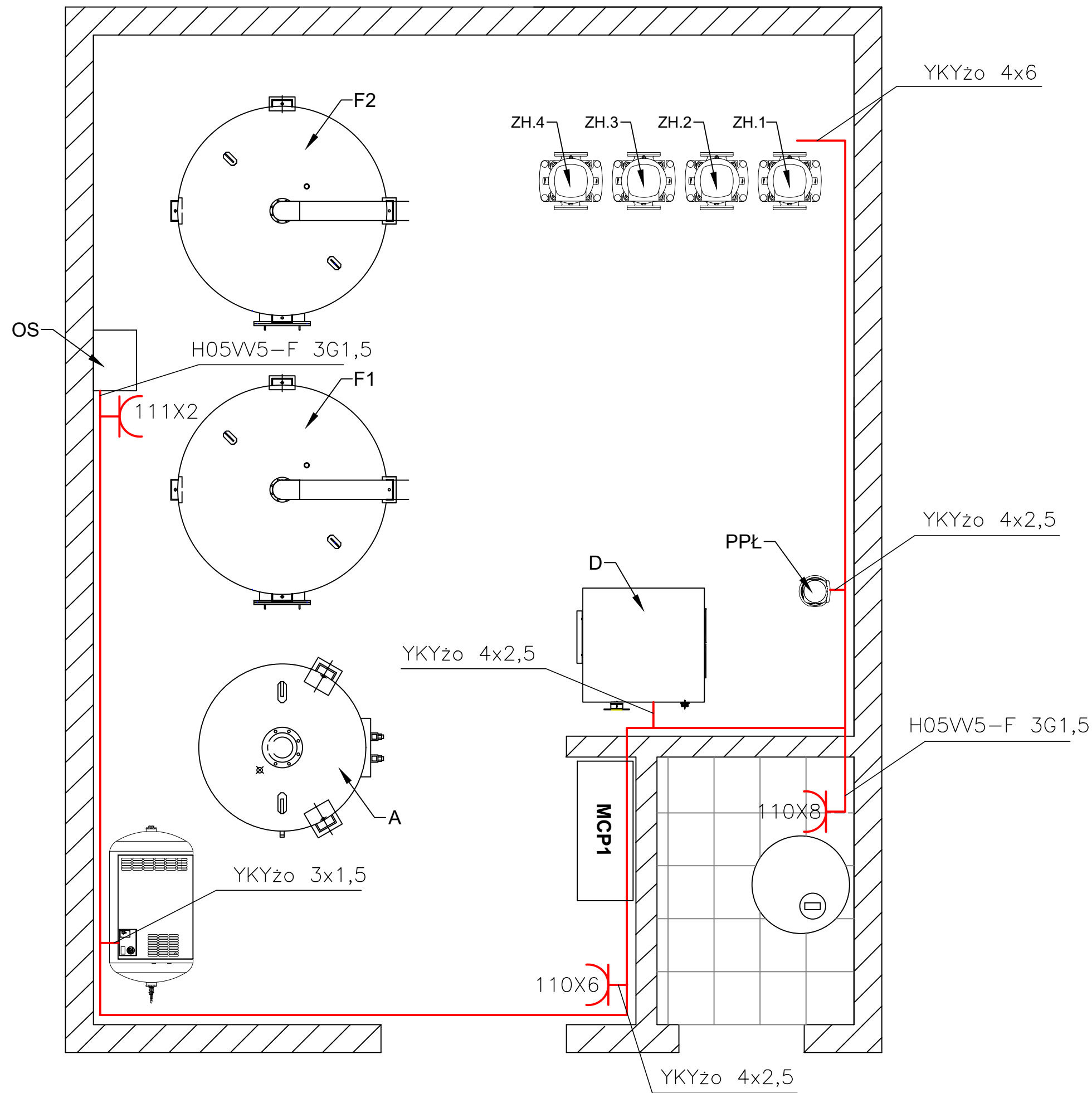

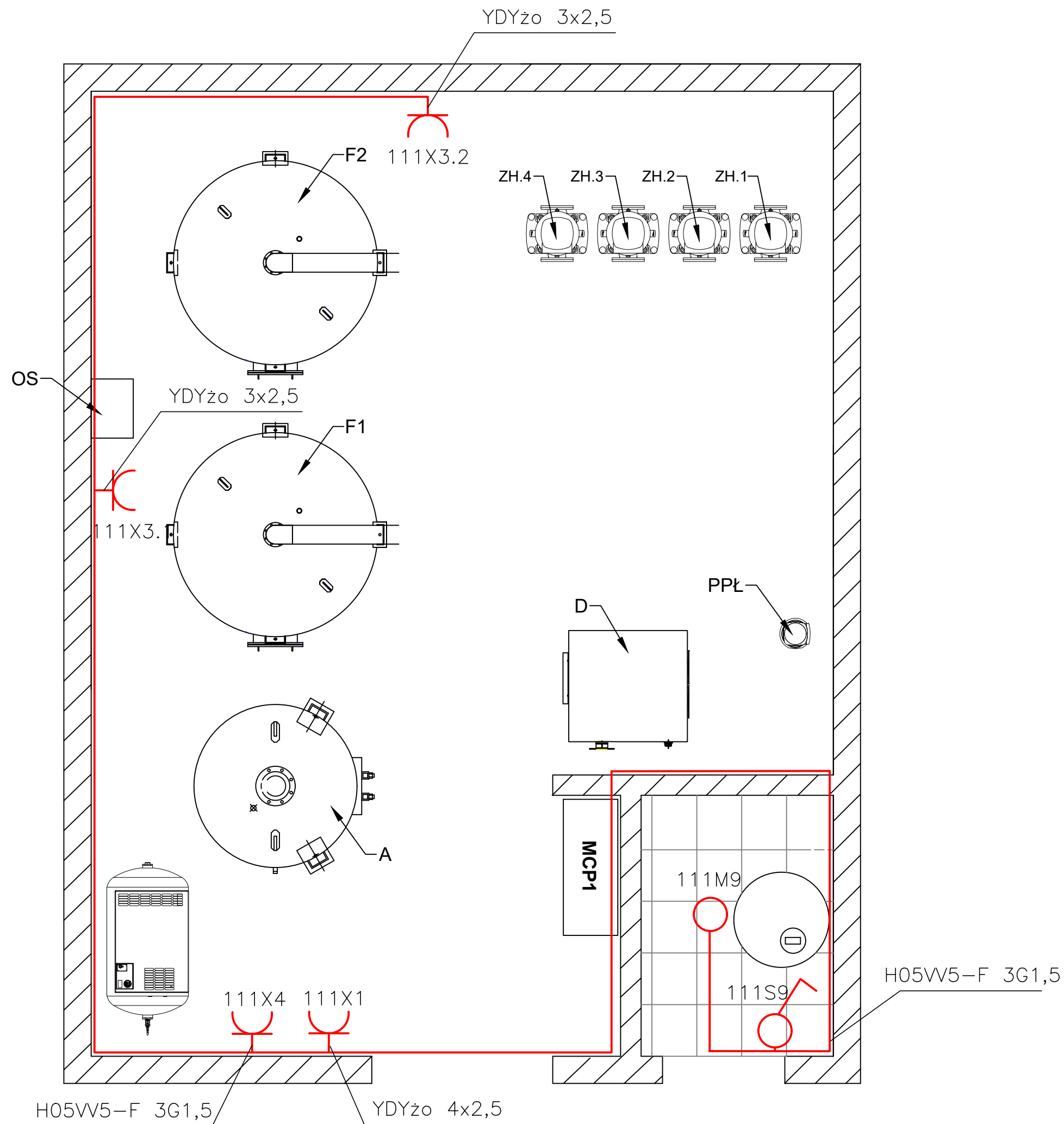


**UWAGA:**  
**TRASY KABLOWE WYKONAĆ**  
**KORYTAMI BAKS O SZEROKOŚCI**  
**50mm, 100mm i 200mm**

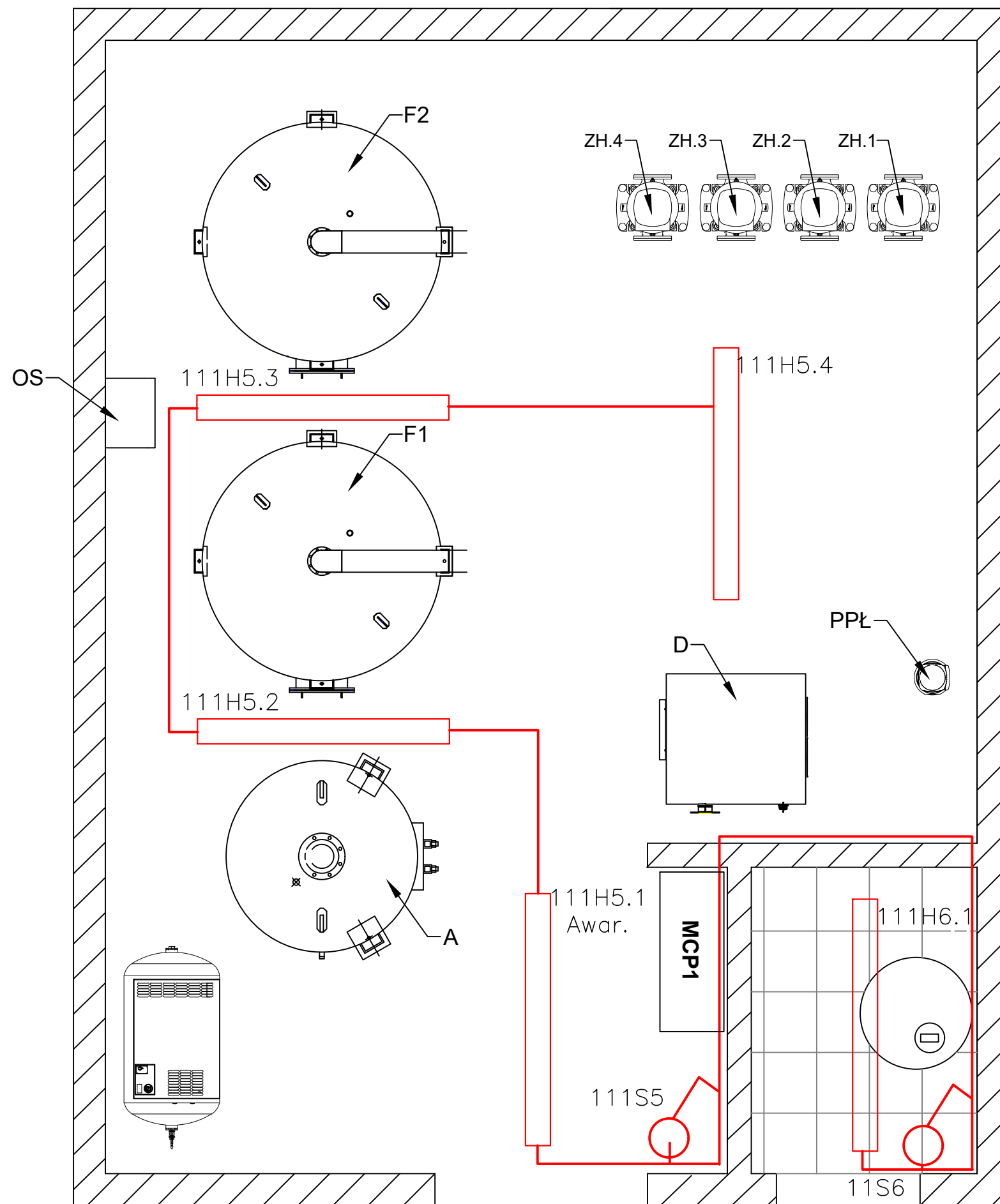
NAZWA I ADRES OBIEKTU BUDOWLANEGO: Stacja uzdatniania wody w Sątopych ul. Kościelna, 64-300 Sątopy		
INWESTOR: Przedsiębiorstwo Wodociągów i Kanalizacji ul. Targowa 8, 64-300 Nowy Tomyśl		
 ENVIROTECH-sp.z o.o. ul. J.Kochanowskiego 7 60-845 Poznań tel. 61/657-02-00		NR PROJEKTU: RPP/133/19
IMIE, NAZWISKO		PODPIS:
PROJEKTOWAŁ:	mgr inż. Marcin Liszewski WKP/0213/PWOE/16	
OPRACOWAŁ:	mgr inż. Marcin Liszewski WKP/0213/PWOE/16	
SPRAWDZIŁ:	mgr inż. Maciej Głodek KUP/0177/POOE/09	
TYTUŁ RYSUNKU: Budynek SUW Sątopy Główne trasy kablowe		
BRANŻA: Elektryczna	STADIUM: PB-W	DATA: 04.2020
SKALA: 1:50	FORMAT: 297x420	NR RYSUNKU: E34-1




NAZWA I ADRES OBIEKTU BUDOWLANEGO: Stacja uzdatniania wody w Sątopych ul. Kościelna, 64-300 Sątopy		
INWESTOR: Przedsiębiorstwo Wodociągów i Kanalizacji ul. Targowa 8, 64-300 Nowy Tomyśl		
 ENVIROTECH-sp.z o.o. ul. J.Kochanowskiego 7 60-845 Poznań tel. 61/657-02-00		NR PROJEKTU: RPP/133/19
IMIE, NAZWISKO		PODPIS:
PROJEKTOWAŁ:	mgr inż. Marcin Liszewski WKP/0213/PWOE/16	
OPRACOWAŁ:	mgr inż. Marcin Liszewski WKP/0213/PWOE/16	
SPRAWDZIŁ:	mgr inż. Maciej Głodek KUP/0177/POOE/09	
TYTUŁ RYSUNKU: Budynek SUW Sątopy Zasilanie głównych urządzeń		
BRANŻA: Elektryczna	STADIUM: PB-W	DATA: 04.2020
SKALA: 1:50	FORMAT: 297x420	NR RYSUNKU: E34-2

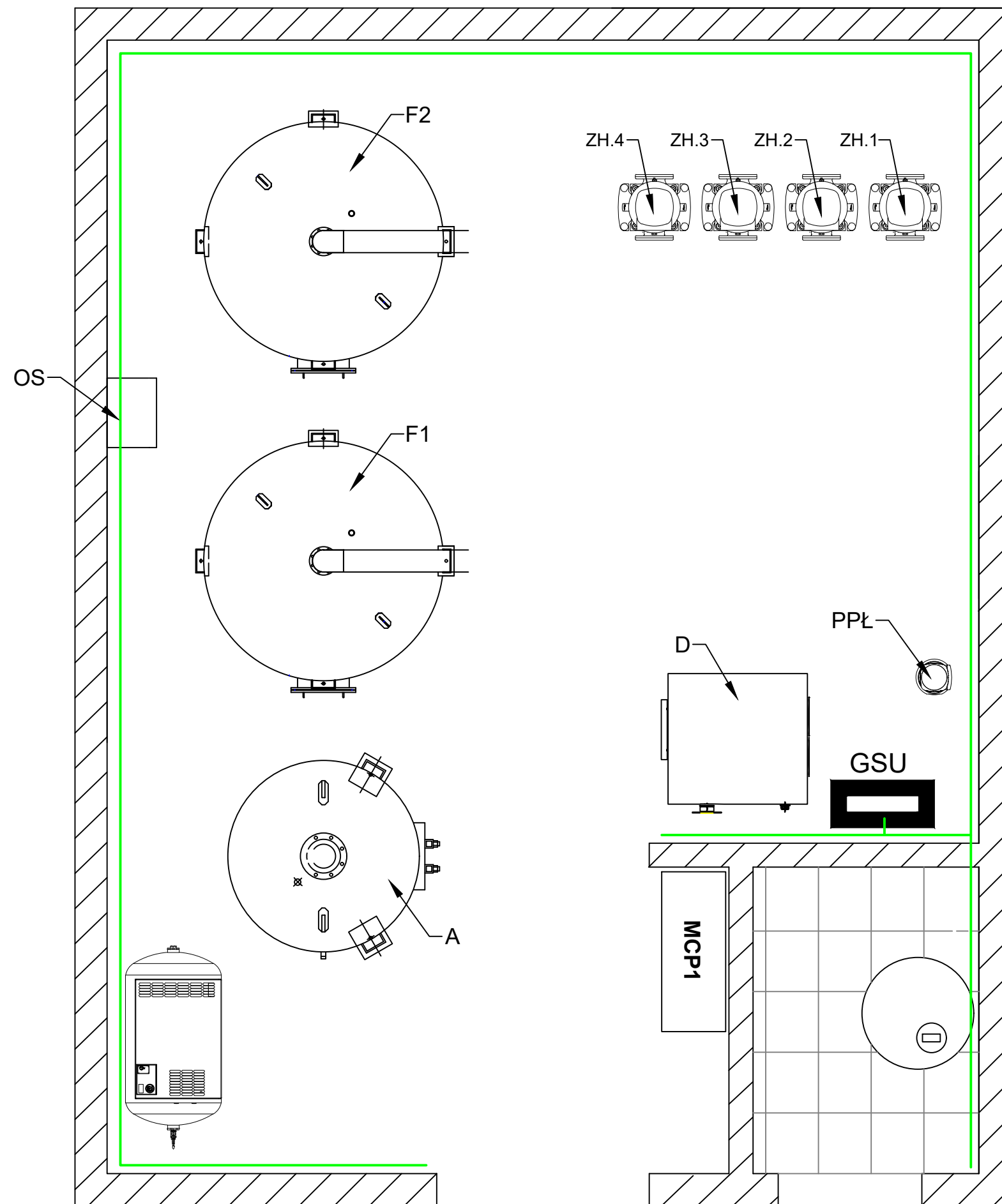


NAZWA I ADRES OBIEKTU BUDOWLANEGO: Stacja uzdatniania wody w Sątopych ul. Kościelna, 64-300 Sątopy		
INWESTOR: Przedsiębiorstwo Wodociągów i Kanalizacji ul. Targowa 8, 64-300 Nowy Tomyśl		
 ENVIROTECH-sp.z o.o. ul. J.Kochanowskiego 7 60-845 Poznań tel. 61/657-02-00		NR PROJEKTU: RPP/133/19
IMIE, NAZWISKO		PODPIS:
PROJEKTOWAŁ:	mgr inż. Marcin Liszewski WKP/0213/PWOE/16	
OPRACOWAŁ:	mgr inż. Marcin Liszewski WKP/0213/PWOE/16	
SPRAWDZIŁ:	mgr inż. Maciej Głodek KUP/0177/POOE/09	
TYTUŁ RYSUNKU: Budynek SUW Sątopy Instalacja gniazd wtyczkowych i wentylacji		
BRANŻA: Elektryczna	STADIUM: PB-W	DATA: 04.2020
SKALA: 1:50	FORMAT: 297x420	NR RYSUNKU: E34-3



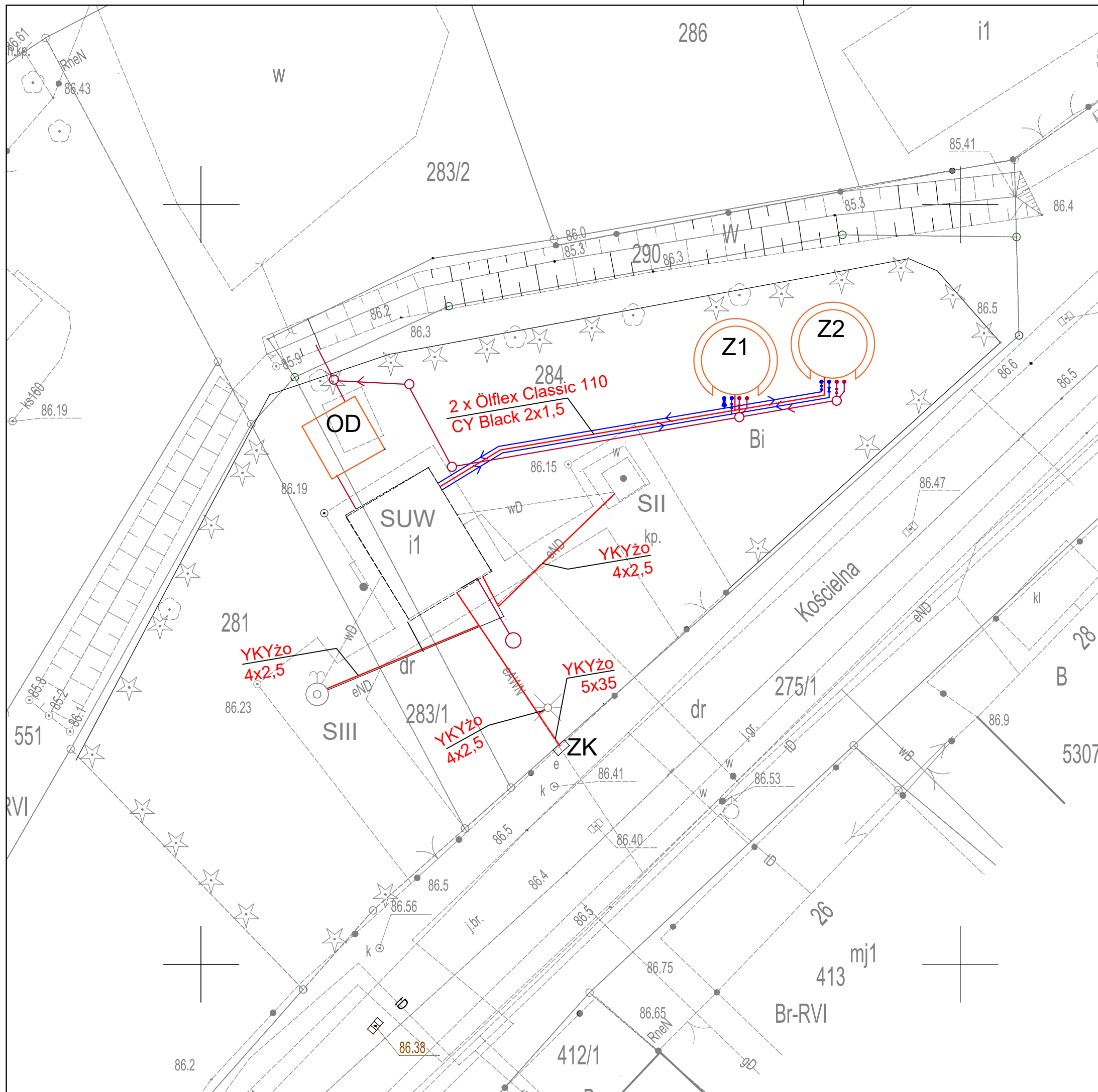
**UWAGA:**  
**INSTALACJĘ OŚWIETLENIOWĄ**  
**WYKONAĆ PRZEWODAMI H05VV5-F**  
**3G1,5 i 4G1,5**

NAZWA I ADRES OBIEKTU BUDOWLANEGO: Stacja uzdatniania wody w Sątopych ul. Kościelna, 64-300 Sątopy		
INWESTOR: Przedsiębiorstwo Wodociągów i Kanalizacji ul. Targowa 8, 64-300 Nowy Tomyśl		
 ENVIROTECH-sp.z o.o. ul. J.Kochanowskiego 7 60-845 Poznań tel. 61/657-02-00		NR PROJEKTU: RPP/133/19
IMIĘ, NAZWISKO		PODPIS:
PROJEKTOWAŁ:	mgr inż. Marcin Liszewski WKP/0213/PWOE/16	
OPRACOWAŁ:	mgr inż. Marcin Liszewski WKP/0213/PWOE/16	
SPRAWDZIŁ:	mgr inż. Maciej Głodek KUP/0177/POOE/09	
TYTUŁ RYSUNKU: Budynek SUW Sątopy Instalacja oświetleniowa		
BRANŻA: Elektryczna	STADIUM: PB-W	DATA: 04.2020
SKALA: 1:50	FORMAT: 297x420	NR RYSUNKU: E34-4



**UWAGA:**  
**GŁÓWNĄ SZYNĘ POŁĄCZEŃ**  
**WYRÓWNAWCZYCH WYKONAĆ**  
**BEDNARKĄ FeZn 30x4 POMALOWANĄ**  
**W ŻÓLTO-ZIEŁONE PASY I POŁĄCZYĆ**  
**Z UZIOMEM**

NAZWA I ADRES OBIEKTU BUDOWLANEGO: Stacja uzdatniania wody w Sątopych ul. Kościelna, 64-300 Sątopy		
INWESTOR: Przedsiębiorstwo Wodociągów i Kanalizacji ul. Targowa 8, 64-300 Nowy Tomyśl		
 ENVIROTECH-sp.z o.o. ul. J.Kochanowskiego 7 60-845 Poznań tel. 61/657-02-00		NR PROJEKTU: RPP/133/19
IMIE, NAZWISKO		PODPIS:
PROJEKTOWAŁ:	mgr inż. Marcin Liszewski WKP/0213/PWOE/16	
OPRACOWAŁ:	mgr inż. Marcin Liszewski WKP/0213/PWOE/16	
SPRAWDZIŁ:	mgr inż. Maciej Głodek KUP/0177/POOE/09	
TYTUŁ RYSUNKU: Budynek SUW Sątopy Instalacja połączeń wyrównawczych		
BRANŻA: Elektryczna	STADIUM: PB-W	DATA: 04.2020
SKALA: 1:50	FORMAT: 297x420	NR RYSUNKU: E34-5



NAZWA I ADRES OBIEKTU BUDOWLANEGO: Stacja uzdatniania wody w Sątopy ul. Kościelna, 64–300 Sątopy		
INWESTOR: Przedsiębiorstwo Wodociągów i Kanalizacji ul. Targowa 8, 64–300 Nowy Tomyśl		
 ENVIROTECH–sp.z o.o. ul. J.Kochanowskiego 7 60–845 Poznań tel. 61/657–02–00		NR PROJEKTU: RPP/133/19
IMIE, NAZWISKO		PODPIS:
PROJEKTOWAŁ:	mgr inż. Marcin Liszewski WKP/0213/PWOE/16	
OPRACOWAŁ:	mgr inż. Marcin Liszewski WKP/0213/PWOE/16	
SPRAWDZIŁ:	mgr inż. Maciej Głodek KUP/0177/POOE/09	
TYTUŁ RYSUNKU: Projekt zagospodarowania terenu SUW Sątopy.		
BRANŻA: Elektryczna	STADIUM: PB–W	DATA: 04.2020
SKALA: 1:250	FORMAT: 297x420	NR RYSUNKU: E35–1