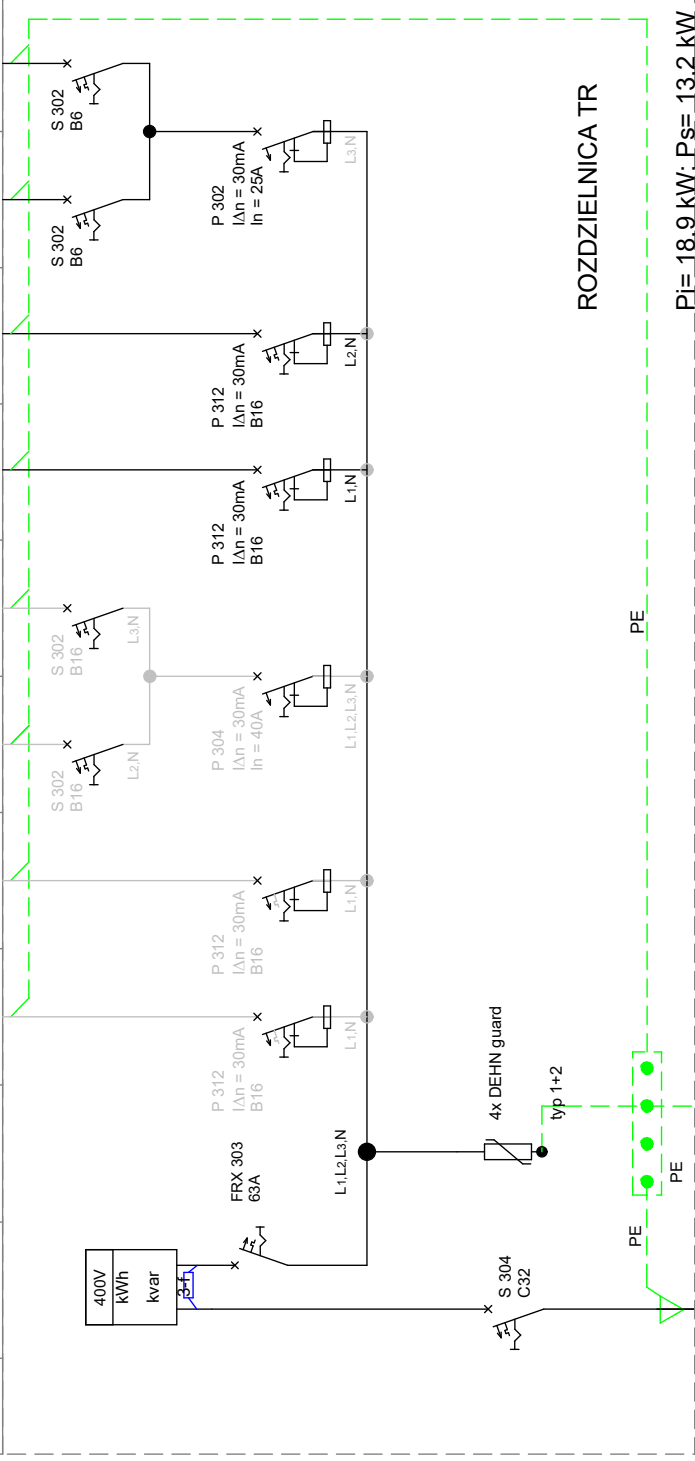


Zasilanie + Ochronnik przeciwprzebiegowy		Obwody istniejące				Obwody projektowane								
Typ przewodu		Oświetlenie, wentylacja i gniazda wtykowe				Gniazda wykowe 230V				Oświetlenie				
Nazwa obwodu						YDYpzo 3x2,5mm ²				YDYpzo 3x1,5mm ²				
Nr obwodu		Zaś	ON	G	G	O	O	O	G1	G2	O1: a, b	O2: c, d		
		-	-	-	-	-	-	-	1	2	3	4		



Pi= 18,9 kW; Ps= 13,2 kW

ROZDZIELNICA TR

Miejscowa szyna

LgY 6mm²

PE

PE

PE

PE

PE

PE

PE

LgY 6mm² - łączyć wszystkie instalacje metalowe (inst. CO,

LgY 6mm² - łączyć wszystkie instalacje metalowe (inst. CO,

LgY 6mm² - łączyć wszystkie instalacje metalowe (inst. CO,

LgY 6mm² - łączyć wszystkie instalacje metalowe (inst. CO,

LgY 6mm² - łączyć wszystkie instalacje metalowe (inst. CO,

LgY 6mm² - łączyć wszystkie instalacje metalowe (inst. CO,

LgY 6mm² - łączyć wszystkie instalacje metalowe (inst. CO,

LgY 6mm² - łączyć wszystkie instalacje metalowe (inst. CO,

LgY 6mm² - łączyć wszystkie instalacje metalowe (inst. CO,

istn. YDYzo 5x10 mm², l=27m
RG/4

istn. YDYzo 5x10 mm², l=27m
RG/4

istn. YDYzo 5x10 mm², l=27m
RG/4

istn. YDYzo 5x10 mm², l=27m
RG/4

istn. YDYzo 5x10 mm², l=27m
RG/4

istn. YDYzo 5x10 mm², l=27m
RG/4

istn. YDYzo 5x10 mm², l=27m
RG/4

istn. YDYzo 5x10 mm², l=27m
RG/4

istn. YDYzo 5x10 mm², l=27m
RG/4

ap		ARCHITEKTURA PROJEKT - arch. Jurkiewicz Ireneusz 59-300 Lubin, ul. Słowackiego 19/4 tel. 669 645 652, ireneusz.jurkiewicz@gmail.com		DATA 01.03.2020
TEMAT:	PRZEBUDOWA BUDYNKU SZKOŁY PODSTAWOWEJ W BOBOLICACH PRZY UL. SZKOLNEJ NA PRZEDSZKOLE			BRANŻA ELEKTRYCZNA
TYTUŁ RYSUNKU:	Schemat kreskowy modernizowanej rozdzielni TR			FAZA P.W
ADRES:	UL. SZKOLNA 1; 76-020 BOBOLICE			SKALA
INWESTOR:	GMINA BOBOLICE, UL. RATUSZOWA 1, 76-020 BOBOLICE			NR RYS. E/6
PROJEKTANT:	mgr inż. Jerzy Korbela			PODPIS
SPRAWDZAJĄCY:	mgr inż. Henryk Kowalski			PODPIS

OCHRONA PRZECIWPORAZENIOWA
SAMOCZYNNIE WYŁĄCZENIE ZASILANIA
UKŁAD SIECI TN-S