

GDANSK WRZESIEŃ 2017R.



mgr inż. arch. Marek Gochowski
Upr. Proj. 170/Gd/01

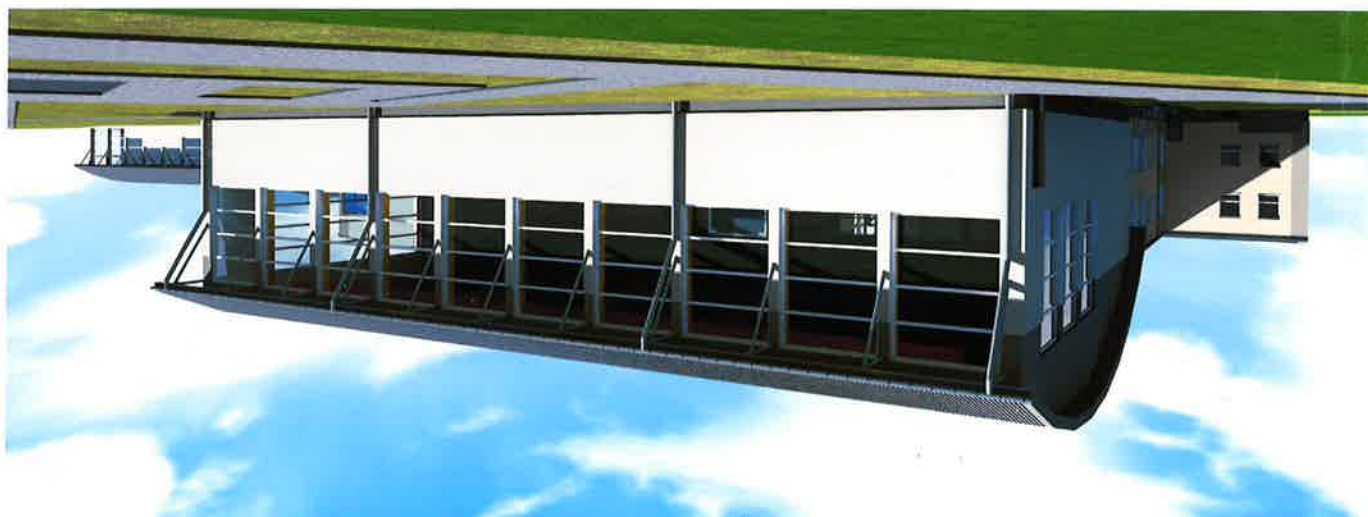
Projektował:

Projekt zagospodarowania działki, Architektura:

ul. Grunwaldzka 20, 83-000 Pruszcz Gdański.

GMINA MIEJSKA PRUSZCZ GDANSKI

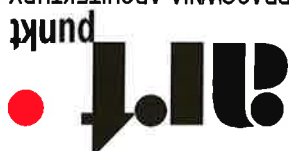
Inwestor :



PROJEKT KONCEPCYJNY
POMIESZCZEN SALI GIMNASTYCZNEJ S.P. NR 3
PRUSZCZ GDANSKI UL. JANA MATEJKI 1
DZ.NR 92 OBR. 12 0012.

80-287 GDANSK,FR. ZABLOCKIEGO 4/42
NIP 927-145-00-91 REGON 191688975
T +48-507-104-474 ARTPUNKT.PL

MAREK GOCHOWSKI
PRACOWNIA ARCHITEKTURY



ZAWARTOŚĆ OPACOWANIA

CZĘŚĆ OPISOWA

PROJEKT ZAGOSPODAROWANIA DZIAŁKI
ARCHITEKTURA

CZĘŚĆ RYSUNKOWA

CZĘŚĆ OPISOWA PROJEKT ZAGOSPODAROWANIA DZIAŁKI

Dane ogólne

- **Objekt** : PROJEKT KONCEPCYJNY POMIESZCZEN SALI GIMNASTYCZNEJ S.P. NR 3 PRUSZCZ GDANSKI UL. JANA MATEJKI 1 DZ.NR 92 OBR. 12 0012.
- **Inwestor** : GMINA MIEJSKA PRUSZCZ GDANSKI ul.Grunwaldzka 20; 83-000 Pruszcz Gdański.
- **Projekt** : "art punkt" Pracownia Architektury Marek Gochowski, 80-287 Gdańsk, ul.Franciszka Zablockiego 4/42.

Podstawa opracowania

- Zlecenie inwestora.
- Aktualna mapa do celów informacyjnych.
- Wiza lokalna.

I. Przedmiot inwestycji

- Budynek jednokondygnacyjny, podpiwniczony
- Sala gimnastyczna o wymiarach wewnętrznych 29,74x18,24m, z możliwością podzielenia na dwie mniejsze (siatka oddzielająca), mieszcząca boiska: do piłki ręcznej, koszykówki, piłki siatkowej (pełnowymiarowe), tenisa (pełnowymiarowe) - usytuowane wzdłuż sali oraz dwa boiska do siatkówki i cztery tablice z koszami usytuowane w poprzek sali gimnastycznej.
- Pomieszczenia higieniczno-sanitarne, techniczne i zapleczone.
- **Prace (roboty) przygotowane do planowanej inwestycji**
Wykucie trzech otworów drzwiowych (110x205, 150x240, 150x205), w ścianie szczytowej istniejącej szkoły.
- Przystawienie istniejącego komina kotłowni, na ścianie szczytowej o ~1,1m.
- Przystawienie skrzynki gazowej, na ścianie szczytowej.
- Wycinka drzew – liściaste (lipa) h~6m – 7szt. (konieczność pozyskania pozwolenia na wycinkę).

Prace (roboty) dodatkowe:

- Rozbórka schodów zewnętrznych (2 szt.) z pomieszczeń piwnicy przy północno-wschodniej elewacji istniejącej szkoły.
- Rozbórka murów oporowych w miejscu istniejących śmietników, naprzeciw północno-wschodniej elewacji istniejącej szkoły.

II. Istniejący stan zagospodarowania działki

- **Teren**
W obrębie planowanej inwestycji działka jest płaska, w dwóch poziomach (~9,50, ~11,50m.n.p.m.), w większości nieutwardzona (trawnik). Na przedmiotowym terenie znajdują się drzewa kollidujące z projektowaną inwestycją.
- **Zabudowania**
Na terenie działki znajdują się zabudowania istniejącej szkoły.
- **Media**
Na działce znajdują się wszystkie media potrzebne do zrealizowania inwestycji.

III. Projektowane zagospodarowanie działki

- **Teren**
Zagospodarowanie i projekt (w miejscu istniejącej) nowej fontanny, podziemne zbiorniki odpadów stałych.
- **Prace (roboty) dodatkowe:**
Plac utwardzony, ciąg pieszo-jezdny, podbudowa dostosowana do poruszania się samochodów ciężarowych i p.poż (kostka betonowa 10x20x8) – 1195m².
Ciąg pieszy (kostka betonowa 10x20x6) – 270m².
- **Zabudowania**
Projektowane zabudowania sali gimnastycznej! Pz – 639,17m².
Objekt sali o wymiarach zewnętrznych w rzucie 30,76x19,26m i wysokości 9,50m.
Objekt łącznika ze schodami i windą o wymiarach zewnętrznych w rzucie 10,05x4,65m i wysokości 7,36m. Schody zewnętrzne z platformą (podnośnikiem) dla niepełnosprawnych.
Poziom posadzek parteru i piętra projektuje się na poziomie posadzek istniejącej szkoły.
- **Media**
Planowany obiekt będzie zasilany we wszystkie potrzebne media z istniejących przyłączy.

lp.	Nazwa pomieszczenia :	Pow.(m2)
0	Schody	15,23
1	Pom. techniczne	1,97
2	Magazynek	14,71
3	Komunikacja	16,31
4	Komunikacja	34,3
5	Pom. trenera	16,3
6	kazienka	2,93
7	Pom. techniczne	12,84
8	Szatnia I	14,52
9	kaznia I	12,27
10	Szatnia II	14,52
11	kaznia II	12,27
12	Szatnia III	14,52
13	kaznia III	12,27
14	Szatnia IV	14,52
15	kaznia IV	12,27
16	WC M	9,56
17	WC I	5,42
18	WC K	9,56
	SUMA:	246,29

PIWNICE :

- **1. Przeznaczenie i program użytkowy obiektu budowlanego.**
- Budynek o funkcji oświaty i szkolnictwa.
- Budynek Sali gimnastycznej! projektuje się dla jednoczesnego użytkowania przez dwie klasy.
- Szatnie oraz wężły higieniczno-sanitarne dla chłopców i dziewcząt, oddzielne pomieszczenia toilet, pokój trenera, magazynki sprzętu sportowego i pomieszczenia techniczne.
- **Bilans**
- Istniejąca Powierzchnia zabudowy, budynki – 2 458,3m2.
- **Projektowana Powierzchnia zabudowy, budynki – 639,17m2.**
- Suma Powierzchnia zabudowy, budynki – 3 097,47m2.
- Istniejąca Powierzchnia Całkowita, budynki – 3 798,9m2.
- **Projektowana Powierzchnia Całkowita, budynki – 639,17m2.**
- Suma Powierzchnia Całkowita, budynki – 4 438,07m2.
- **Suma Projektowana Powierzchnia netto – 907,61m2.**

- Fundamenty
- Żelbetowe wylewane – ławy szerokość ~180cm (sala gimnastyczna).
- Żelbetowe wylewane – ławy szerokość ~ 70cm (łącznik).
- Ściany zewnętrzne
- Fundamentowe – Bloczek betonowy 24cm, na zaprawie cementowej.
- Przyziemia – Cegła wapienno-piaszkowa 24cm, na zaprawie cienkospoinowej.
- Ściany wewnętrzne
- Przyziemia – Cegła wapienno-piaszkowa 24cm, na zaprawie cienkospoinowej.
- Przyziemia – Cegła wapienno-piaszkowa 24cm, 12cm, na zaprawie cienkospoinowej.
- W pomieszczeniach łazienek ścianki systemowe 13mm do pomieszczeń higieniczno-sanitarnych o podwyższonej odporności na wilgoć (HPL).
- Nadproża
- Żelbetowe wylewane.
- Prefabrykowane typu L19 – otwory drzwiowe w ścianach wewnętrznych.
- Stupy
- Żelbetowe wylewane (~30x40, ~24x30 – sala gimnastyczna).
- Wieńce
- Żelbetowe wylewane, połączone z nadprożami.
- Stropy / dachy
- Sala gimnastyczna (lekki) – prefabrykowane dźwigary z drewna klejonego, blacha trapezowa 135-150.
- Łącznik – żelbetowe wylewane.
- System wentylacyjny
- Wentylacja nawiewno-wyiewna z odzyskiem ciepła.
- System grzewczy
- Z istniejącego (przeprojektowanego) węzła ciepłego.
- Izolacja termiczna
- Ściany zewnętrzne fundamentowe i przyziemia – styropian wodoodporny – 20cm, λ min 0.036 W/mK.
- Ściany zewnętrzne przyziemia – część elewacji pokryta tynkiem cienkowarstwowym silikonowym, barwionym w masie - płyta styropianowa frezowana 25cm, λ min 0.033 W/mK.
- Dach – wełna mineralna 30cm, λ min 0.035 W/mK.
- Posadzka na gruncie - płyty styropianu na posadzki 15cm, λ min 0.036 W/mK.

3. Rozwiązania konstrukcyjno-materiałowe.

- 2. Forma architektoniczna.
- Obiekt składa się z dwóch połączonych budynków, w rzucie w formie prostokątów.
- Budynki z dachem łukowym i płaskim, podpiwniczone.

ip.	Nazwa pomieszczenia :	Pow.(m2)
1	Schody	36,78
2	Balkon	41,67
SUMA:		78,45

PIĘTRO :

ip.	Nazwa pomieszczenia :	Pow.(m2)
1	Sala gimnastyczna	541,82
2	Schody	41,05
SUMA:		582,87

PARTER :

Elementy wykonczeniowe zewnetrzne

- ŚCIANA - tynk cienkowarstwowy, grys 2mm
- COKÓŁ – tynk mozaikowy

OPIERZENIA, RYNNY, RURY SPUSTOWE

DACH

STOLARKA

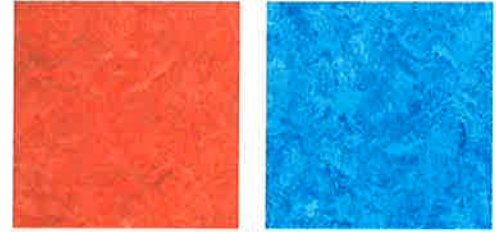
Elementy wykonczeniowe wewnetrzne

- Uwaga: elewacje, od poziomu gruntu do wysokości 3,5m, należy zabezpieczyć powłoką antygraffiti
- Ściany – tynki cementowo-wapienne, lub gipsowe malowane farbą lateksową, w pomieszczeniach mokrych na całą wysokość: w natryskach okładzina PCV / gres, na pozostałych gres / farba do pomieszczeń mokrych.
- Posadzki – wykładzina sportowa, wykładzina do pomieszczeń mokrych, gres.
- Sufity – tynki cementowo-wapienne, lub gipsowe malowane farbą lateksową.

Kolory posadzek w sali gimnastycznej, w komunikacji :



Kolory pomieszczeniach higieniczno-sanitarnych :



- **Stolarka drzwiowa i okienna** - ALU, drzwiowa - ALU, o profilu do budownictwa niskoenergetycznego, szklenie współczynniku U=0,5. (szyby antisol – w oknach elewacji zachodniej i północno-zachodniej – do rozważenia w kolejnych fazach projektu).
- montaż okien w systemie, szczelnym - ciepłego okna (taśma uszczelniająca na zewnątrz i wewnątrz).
- Instalacje: elektryczna zasilająca i oświetleniowa typu LED, oświetlenie awaryjne, alarmowa, instalacja c.o. i c.w.u., WI-FI, instalacja p.poż, nagłośnienie, monitoring
- stolarka okienna i drzwiowa zamknięta w systemie „jednego klucza”
- Wentylacja mechaniczna.
- **Wyposażenie sali sportowej, szatni:**
- Posadzka sportowa – dedykowana z tworzywa sztucznego, zgrzewana.
- Wykładzina zabezpieczająca pokrycie powierzchni hali w trakcie innych imprez kulturalno-oświatowych.
- Elektroniczna tablica wyników oraz czasu.
- Bramki do piłki ręcznej = 2szt.
- Bramki do unihokeja o wymiarach 160cm x 115 cm = 2szt.
- Bandy do unihokeja o wymiarach 17,5m x 28m.
- Tablice i kosze do koszykówki przesuwne = 2szt.
- Tablice i kosze do koszykówki stałe = 4szt.
- Stupki i siatki do siatkówki = 2 komplety, 3 pary tulei mocujących.
- Stupki i siatka do tenisa ziemnego = 1 komplet, 1 para tulei mocujących.

Opracował Marek Gochowski
7

Uwaga: podczas realizacji sali gimnastycznej, należy pomalować obiekt basenu, w kolorystyce spójnej z salą gimnastyczną.

- Droga pożarowa wzdłuż elewacji północno-wschodniej budynku szkoły (realizacja wg osobnego opracowania)
 - Hydranty zewnętrzne istniejące.
 - Hydranty wewnętrzne 25.
 - Przeciwpożarowy wyłącznik prądu.
 - Dwa wyjścia ewakuacyjne z sali gimnastycznej.
 - Ściany oddzielenia p.poż – ściana szczytowa istniejącego budynku szkoły-REI120, drzwi p.poż-EI60.
 - Klasa odporności pożarowej budynków – D.
 - Kategoria zagrożenia ludzi – ZL III,
 - Powierzchnia netto – 907,61m², wysokość – 9,50m, budynek niski.
- Obiekt zaprojektowano jako oddzielną strefę pożarową, dostępną dla uczniów szkoły.
- #### 4. Wymagania przeciwpożarowe.

podziemne zbiorniki odpadów stałych



Elektroniczna tablica wyników oraz czasu (~240x160cm)

199.	GOŚCIE	2	199.
GOSPODARZE	POLOWA	SET	
5...5	23:45:8	CZAS - CZAS GRY	5...5
STAN SETÓW	STAN SETÓW	STAN SETÓW	STAN SETÓW

Przykłady :

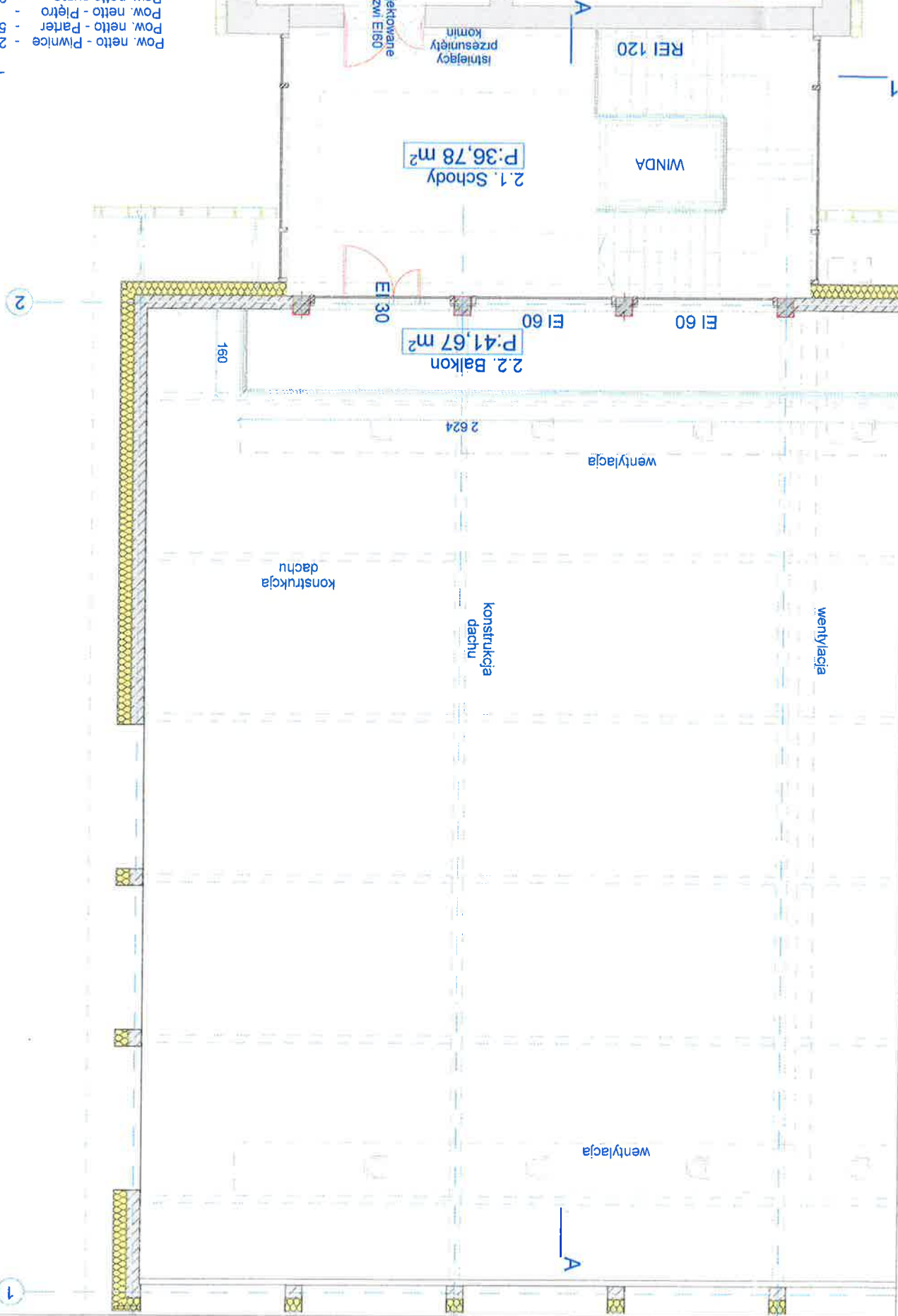
- Sprzęt do gimnastyki korekcyjnej i ogólnorozwojowej.
 - Drabinka gimnastyczna, h-3m, 3 segmenty = 17szt.
 - Ławeczka gimnastyczna, 3 segmenty = 10szt.
 - Siatka dzieląca salę na dwie części L-18,5m x h-5,5m.
 - Siatki chroniące okna L-2,7m x h-3,8m = 16szt.
 - Siatki chroniące drzwi L-1,5m x h-2,4m = 3szt.
 - Siatka chroniąca balkon L-30,0m x h-3,2m = 1szt.
 - Szafki podójne zamknięte z ławką, 24(x2) segmentów = 48szt.
- Wypożyczenie sanitariatów:**
- Biały osprzęt, wydzielenie kabin HPL.

03	A	DATA	RZUT PIETRA	arch. proj. mgr inż. arch. Marek Gochowski NR 170/Gd/01
		IX 2017		
		1:100	PRACOWNIA ARCHITEKTURY 80-287 GDANSK, UL. F. ZABŁOCKIEGO 4/42 TEL. 0-507 104-474 punkt ARTPUNKT@WP.PL www.ARTPUNKT.PL	
NAZWA HYSUNKU		SKALA	BRANZA NR RYS	

PROJEKT KONCEPCYJNY
 POMIESZCZEN SALI GIMNASTYCZNEJ S.P. NR 3
 PRUSZCZ GDANSKI UL. JANA MATEJKI 1
 DZ NR 92 OBR. 12 0012

- Pow. netto - Piwnice - 246,29m²
- Pow. netto - Parter - 582,87m²
- Pow. netto - Piętro - 78,45m²
- 907,61m²
- Pow. netto suma

ISTNIEJĄCY BUDYNEK SZKOŁY

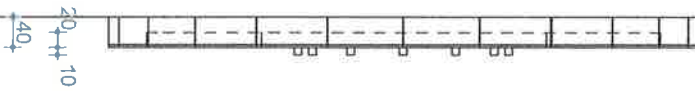


1

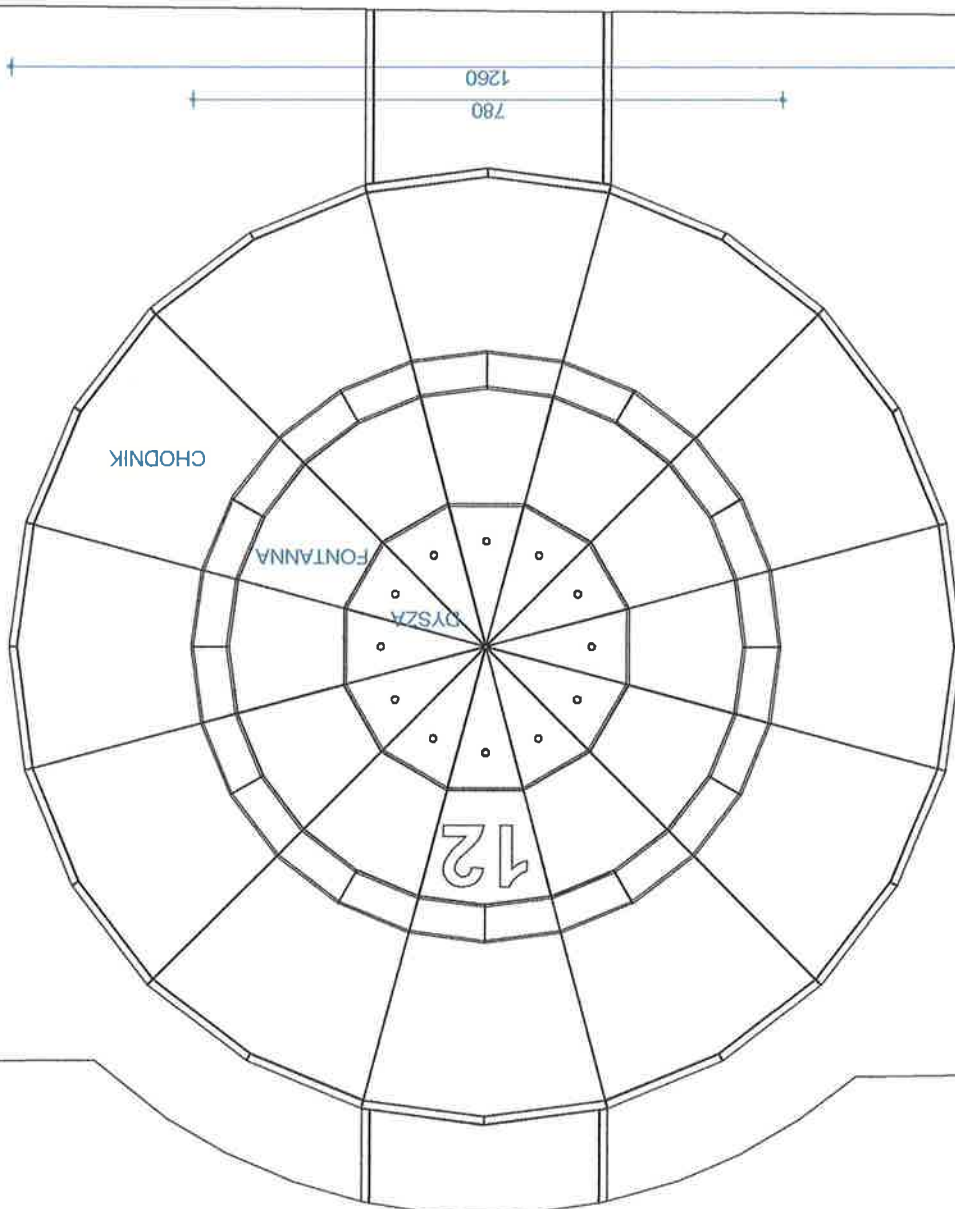
09	A	DATA	FONTANNA - - ZEGAR WODNY - SŁONECZNY		nr. proj.	NR 170/GD/01
		IX 2017			arch. proj. mgr inż. arch. Marek Gochowski	
NR RYS.		SKALA	1:100	 PRACOWNIA ARCHITEKTURY 80-287 GDANSK, UL. F. ZABŁOCKIEGO 4/42 TEL. 0-507 104-474 punkt ART.PUNKT@WP.PL, www.ART.PUNKT.PL		
NAZWA RYSUNKU			PROJEKT KONCEPCYJNY POMIĘSZCZEN SALI GIMNASTYCZNEJ S.P. NR 3 PRUSZCZ GDANSKI UL. JANA MATEJKI 1 DZ NR 92 OBR. 12 0012			

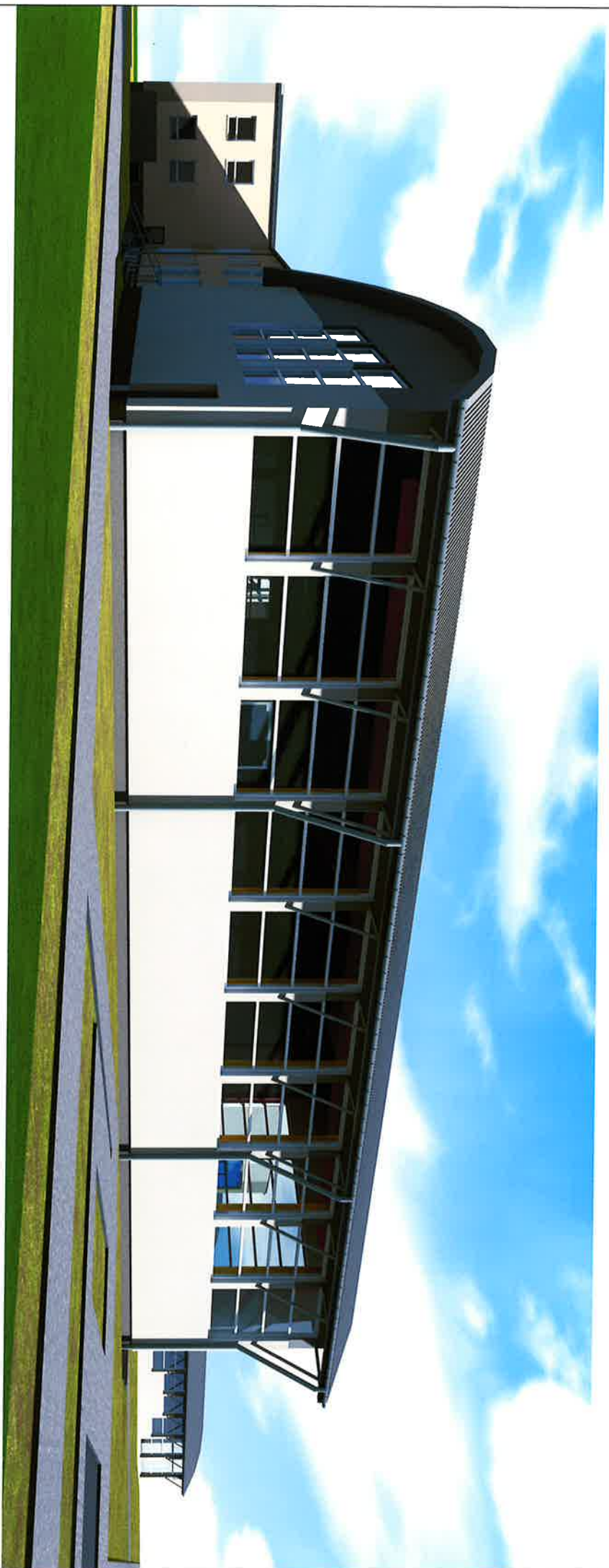
MATERIAŁY:
 FONTANNA - GRANIT POLEROWANY, PROMIENIOWANY
 KOLOR SZARY
 DYSZE (13SZT.) STAL NIERDZEWNA
 CHODNIK WOKÓŁ - KOSTKA BETONOWA 10x20x6
 KOLOR SZARY
 OBRZEŻA BETONOWE 10x30
 KOLOR SZARY
 OPIS DZIAŁANIA: DYSZA ŚRODKOWA ZAWSZE CZYNNA
 CO GODZINĘ ODPWIEDNIA DYSZA
 WYPUSZCZA WODĘ WSKAZUJĄC CZAS
 DODATKOWO MOŻNA PRZEWIJDZIEĆ INNE
 CHOROGRAFIE WYPUSZCZANIA WODY ZWIĄZANE Z
 CZASEM

WIDOK Z BOKU



RZUT





PRACOWNIA ARCHITEKTURY
80-287 GDAŃSK, UL. F. ZABŁOCKIEGO 4/42
TEL. 0-507 104-474
punkty: ARTPUNKT@WP.PL, WWW.ARTPUNKT.PL

arch. proj. mgr inż. arch. Marek Gochowski
upr. proj. NR 170/Gd/01



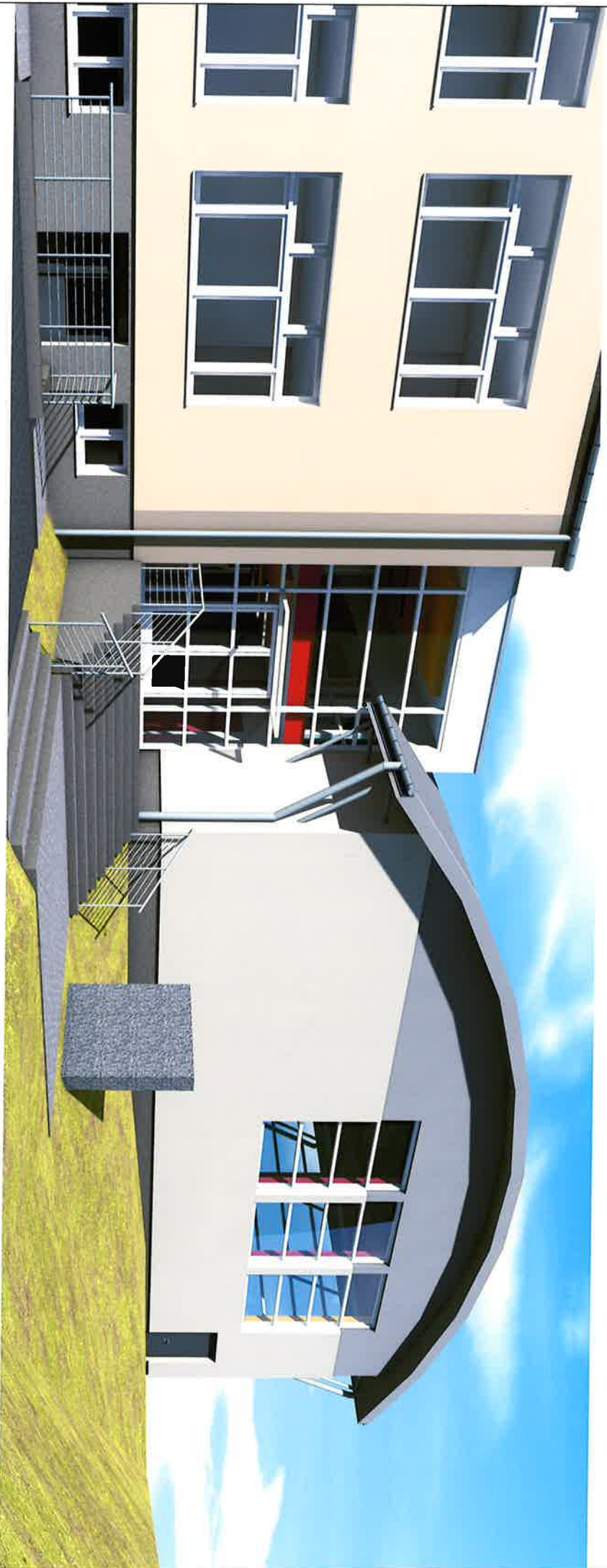
PROJEKT KONCEPCYJNY
POMIESZCZEN SALI GIMNASTYCZNEJ S.P. NR 3
PRUSZCZ GDANSKI UL. JANA MATEJKI 1
DZ. NR 92 OBR. 12 0012

NAZWA RYSUNKU
WIZUALIZACJA

SKALA	BRANŻA	NR RYS.

IX 2017	W	01

SKALA
BRANŻA
NR RYS.



art PRACOWNIA ARCHITEKTURY
80-287 GDĄŃSK, UL. F. ZABŁOCKIEGO 4/42
TEL. 0-507 104-474
punkt ARTPUNKT@WP.PL, WWW.ARTPUNKT.PL

PROJEKT KONCEPCYJNY
POMIESZCZEN SALI GIMNASTYCZNEJ S.P. NR 3
PRUSZCZ GDANSKI UL. JANA MATEJKI 1
DZ. NR 92 OBR. 12 0012

arch. proj. mgr inż. arch. Marek Gochowski
upr. proj. NR 170/Gd/01

NAZWA RYSUNKU
WIZUALIZACJA

SKALA	BRANŻA	NR RYS.
—	W	02
IX 2017		

SKALA
—

BRANŻA
W

NR RYS.
02

DATA
IX 2017



art PRACOWNIA ARCHITEKTURY
80-287 GDANSK, UL. F. ZABROCKIEGO 4/42
TEL. 0-507 104-474
punkty ARTPUNKT@WP.PL, WWW.ARTPUNKT.PL

arch. proj. mgr inż. arch. Marek Gochowski
upr. proj. NR 170/Gd/01



PROJEKT KONCEPCYJNY
POMIESZCZEN SALI GIMNASTYCZNEJ S.P. NR 3
PRUSZCZ GDANSKI UL. JANA MATEJKI 1
DZ. NR 92 OBR. 12 0012

NAZWA RYSUNKU		SKALA	BRANŻA	NR RYS.
WIZUALIZACJA				
IX 2017			W	03
DATA				



PRACOWNIA ARCHITEKTURY
80-287 GDANSK, UL. F. ZABROCKIEGO 4/42
TEL. 0-507 104-474
punkty: ARTPUNKT@WP.PL, WWW.ARTPUNKT.PL

arch. proj. mgr inż. arch. Marek Gochowski
upr. proj. NR 170/Gd/01



PROJEKT KONCEPCYJNY
POMIESZCZEN SALI GIMNASTYCZNEJ S.P. NR 3
PRUSZCZ GDANSKI UL. JANA MATEJKI 1
DZ. NR 92 OBR. 12 0012

NAZWA PRZEDSIĘWZIĘCIA

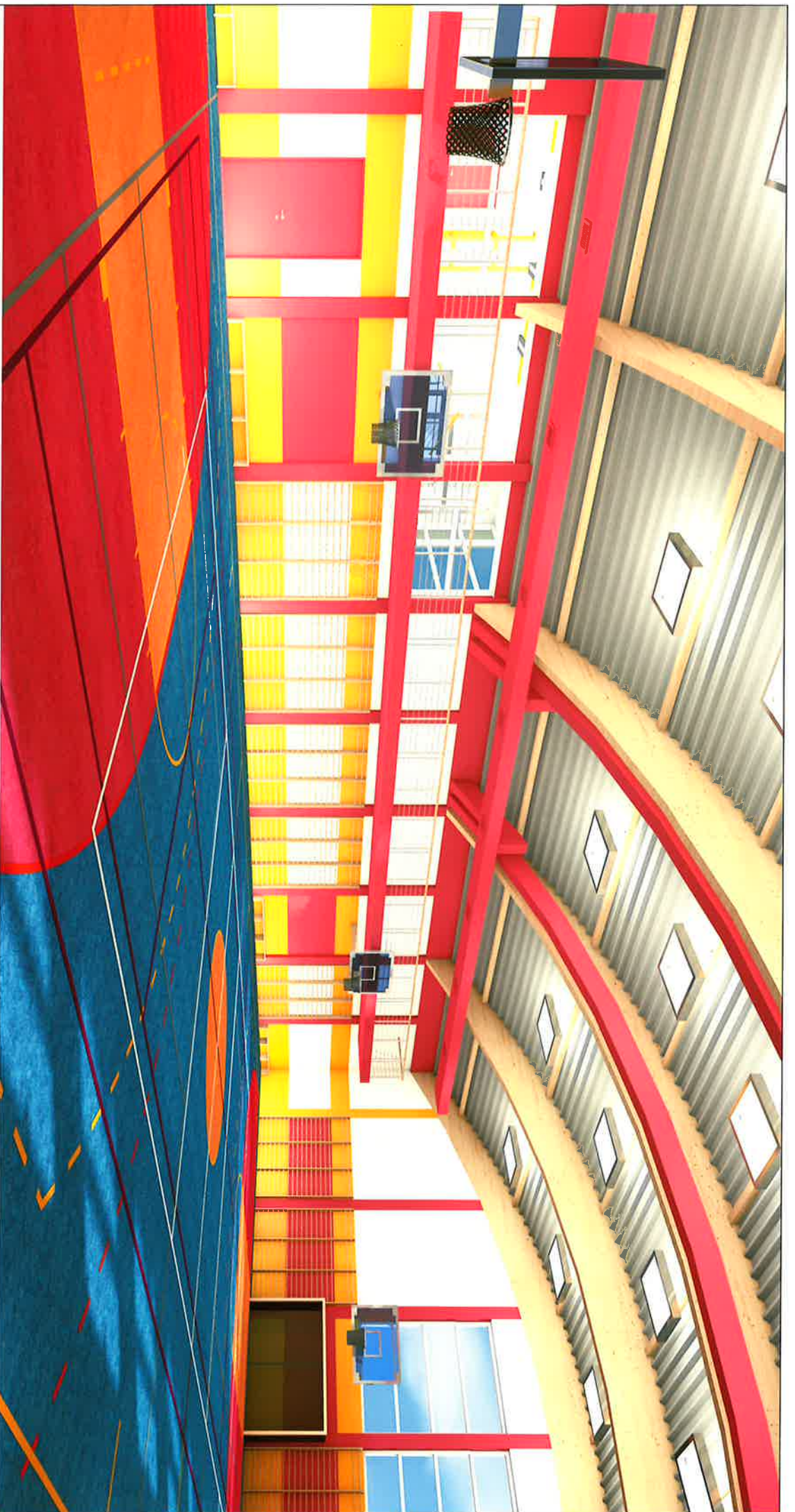
WIZUALIZACJA

SKALA | BRANŻA | NR PRS.

IX 2017

W 04

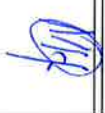
DATA



PRACOWNIA ARCHITEKTURY
80-287 GDANSK, UL. F. ZABROCKIEGO 4/42
TEL. 0-507 104-474
punkty ARTPUNKT@WP.PL, WWW.ARTPUNKT.PL

PROJEKT KONCEPCYJNY
POMIESZCZEN SALI GIMNASTYCZNEJ S.P. NR 3
PRUSZCZ GDANSKI UL. JANA MATEJKI 1
DZ.NR 92 OBR. 12 0012

arch. proj. mgr inż. arch. Marek Gochowski
upr. proj. NR 170/Gd/01



NAZWA RYSUNKU

WIZUALIZACJA

SKALA

BRANŻA

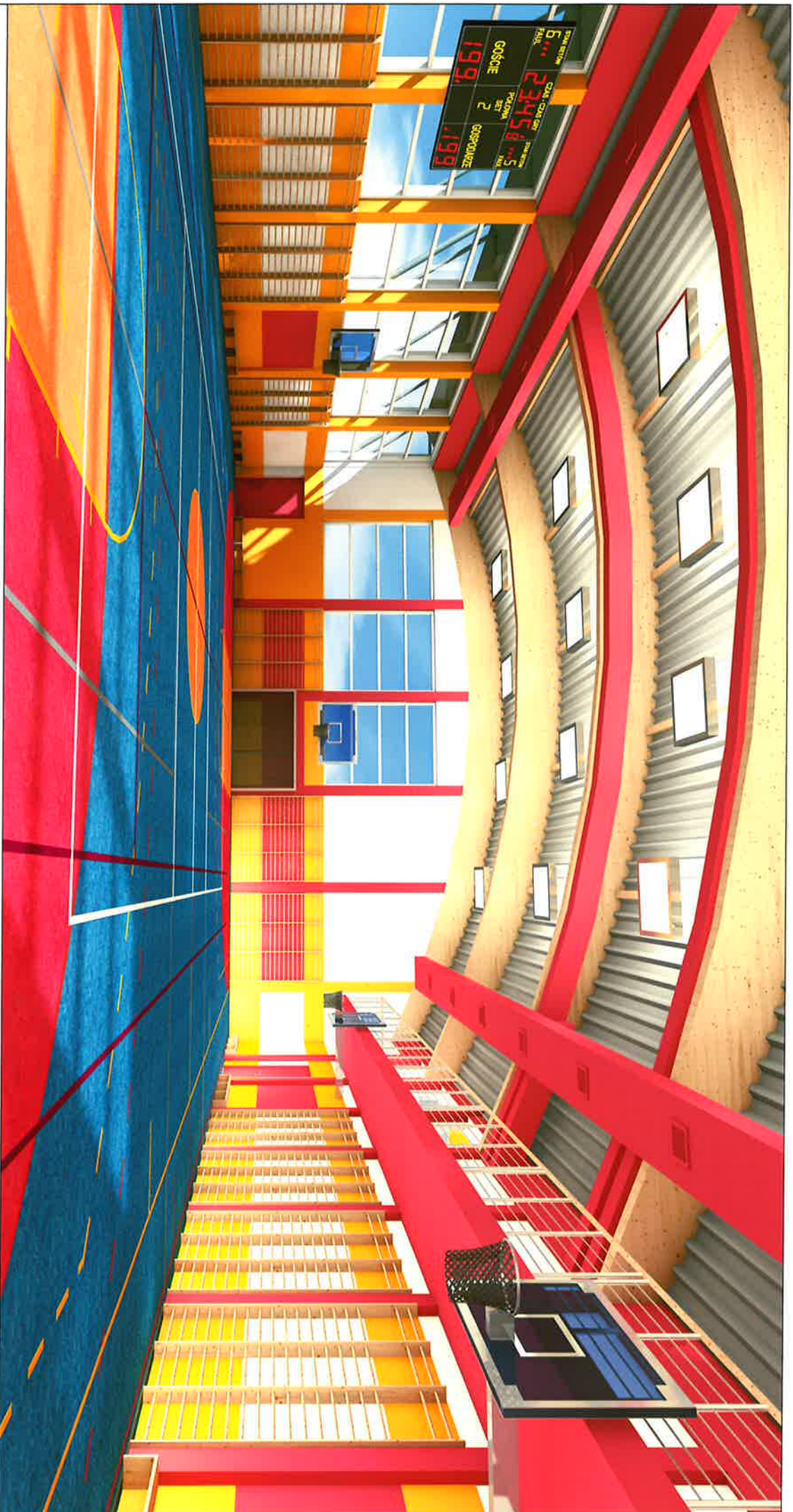
NR RYS.

IX 2017

W

05

DATA



ART PRACOWNIA ARCHITEKTURY
 80-287 GDANSK, UL. F. ZABLOCKIEGO 4/42
 TEL. 0-507 104-474
 punkt ARTPUNKT@WP.PL, www.ARTPUNKT.PL

arch. proj. mgr inż. arch. Marek Gochowski
 upr. proj. NR 170/Gd/01



PROJEKT KONCEPCYJNY
 POMIESZCZEN SALI GIMNASTYCZNEJ S.P. NR 3
 PRUSZCZ GDANSKI UL. JANA MATEJKI 1
 DZ NR 92 OBR. 12 0012

NAZWA RYSUNKU
 WIZUALIZACJA

SKALA	BRANZA	NR RYS.
IX 2017	W	06
DATA		



art PRACOWNIA ARCHITEKTURY
80-287 GDANSK, UL. F. ZABLOCKIEGO 4/42
TEL. 0-507 104-474
punkty ARTPUNKT@WP.PL, WWW.ARTPUNKT.PL

arch. proj. mgr inż. arch. Marek Gochowski
upr. proj. NR 170/Gd/01



PROJEKT KONCEPCYJNY
POMIESZCZEN SALI GIMNASTYCZNEJ S.P. NR 3
PRUSZCZ GDANSKI UL. JANA MATEJKI 1
DZ. NR 92 OBR. 12 0012

NAZWA RYSUNKU		SKALA	BRANZA	NR RYS.
WIZUALIZACJA - FONTANNA - ZEGAR WODNY - SŁONECZNY		---		
DATA	IX 2017		W	07