

# OPIS OBIEKTU

## ŚWIETLICA WIEJSKA W MIEJSCOWOŚCI GODLEWO WARSZE

ADRES: Godlewo Warsz 10A, 07-322 Nur  
NAZWA INWESTORA: Urząd Gminy Nur  
ADRES INWESTORA: 07-322 Nur ul. Drohaczyńska 2  
DATA OPRACOWANIA: 16.01.2024

### Opis budynku:

Budynek świetlicy wiejskiej, będący przedmiotem opracowania, zlokalizowany na terenie działki nr ewid. 227/2 w miejscowości Godlewo Warsz, gmina Nur. Teren działki w pozostałej części niezabudowany, ogrodzony, pokryty zielenią niską, w południowej części działki teren utwardzony. Teren dostępny z drogi gminnej 260506W, przed budynkiem świetlicy parking.

Budynek parterowy, wykonany z pustaka, ściany fundamentowe i zewnętrzne nieocieplone; więźba dachowa drewniana (więźba otwarta płatwiowo-kleszczowa rozporowo-wieszarowa), dach dwuspadowy o kącie nachylenia ok. 33° kryty blachą trapezową. Rozbudowany od strony północnej o dobudówkę na planie prostokąta, dach jednospadowy.

Wyposażony w instalacje elektroenergetyczną, wodociągową, sanitarną; budynek nie posiada kanałów wentylacji grawitacyjnej.

Stan techniczny dobry.

### Wymiary budynku:

Szerokość: 26,85 m  
Długość: 11,84 m (+ 3,25 m - dobudowa)  
Powierzchnia zabudowy: ok. 340 m<sup>2</sup>

### Funkcja budynku:

Budynek pełni funkcję świetlicy wiejskiej, w pomieszczeniu sąsiadującym ze świetlicą ustanowiono lokal wyborczy.

Program funkcjonalny:

1/1 pomieszczenie gospodarcze/ lokal wyborczy	31,50 m <sup>2</sup>
1/2 kuchnia	21,50 m <sup>2</sup>
1/3 spiżarnia	6,10 m <sup>2</sup>
1/4 sala świetlicy	242,90 m <sup>2</sup>
1/5 łazienka	9,10 m <sup>2</sup>

### Wykończenie wewnętrzne budynku:

#### Sala świetlicy:

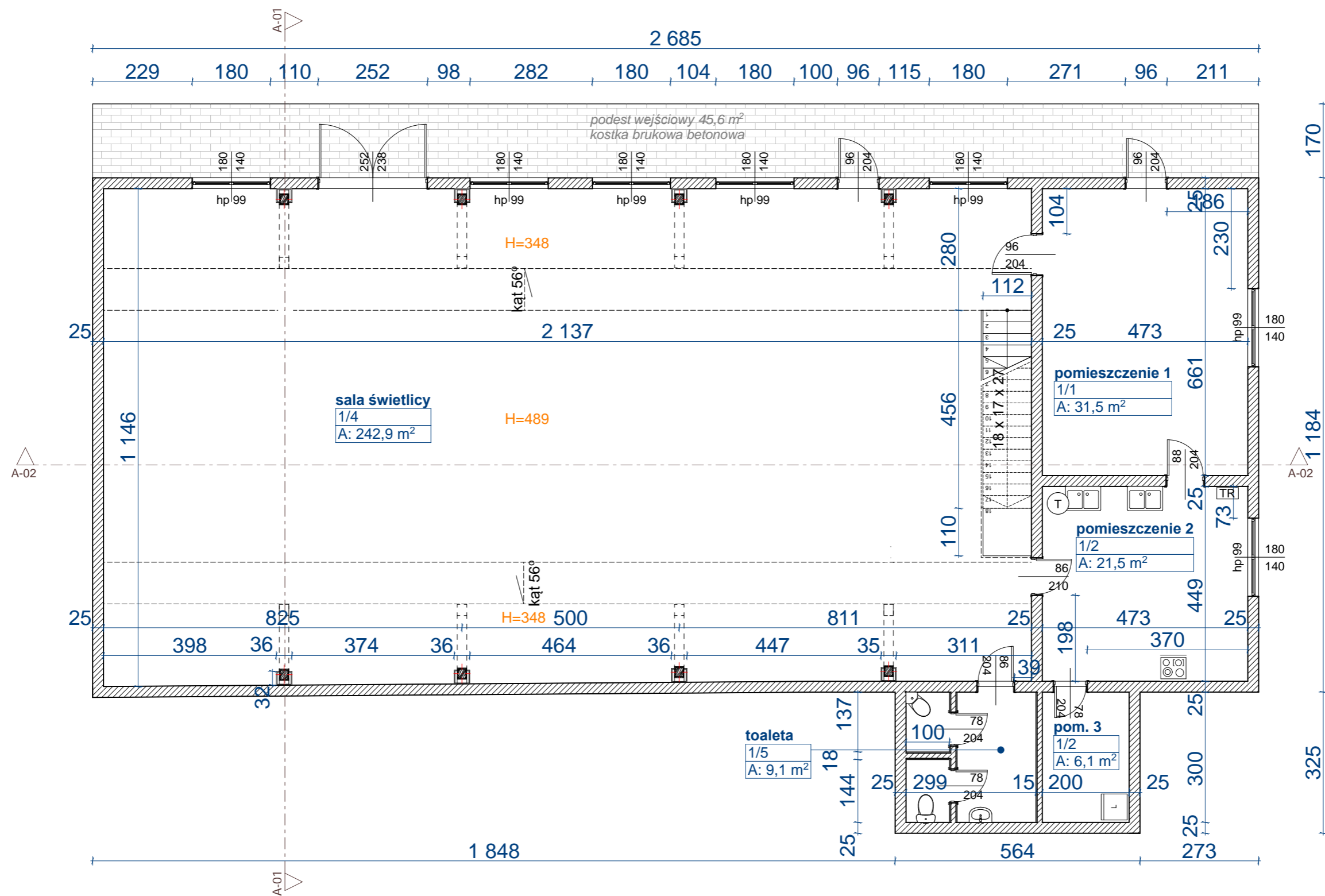
posadzka betonowa nieocieplona wykończona płytkami ceramicznymi o wymiarach 30x30 cm, w kuchni i łazience terakota 30 x 30 cm na posadzce betonowej; cokoły ceramiczne, ściany wykończone tynkiem wewnętrznym malowanym farbą akrylową, miejscowo w kuchni i łazience glazura; powierzchnia sufitu tynkowana; w Sali świetlicy sufit wykończony drewnopodobnymi panelami mdf i listewkami drewnianymi. Stolarka okienna wykonana z pcv, drzwi zewnętrzne metalowe, drzwi wewnętrzne z płyty mdf. Wzdłuż ściany świetlicy schody drewniane prowadzące na antresolę zlokalizowaną nad pomieszczeniami kuchni i lokalu wyborczego.

Oświetlenie: sala świetlicy - 3 lampy sufitowe, 10 kinkietów; kuchnia - 1 lampa sufitowa, pomieszczenie gospodarcze (lokal wyborczy) - 1 lampa sufitowa, łazienka - 1 plafon sufitowy.

W pomieszczeniu lokalu wyborczego gniazdo siłowe 400V, w kuchni tablica rozdzielcze, całym budynku, oprócz łazienki, instalacja elektryczna prowadzona naściennie.

#### Planowane prace remontowe:

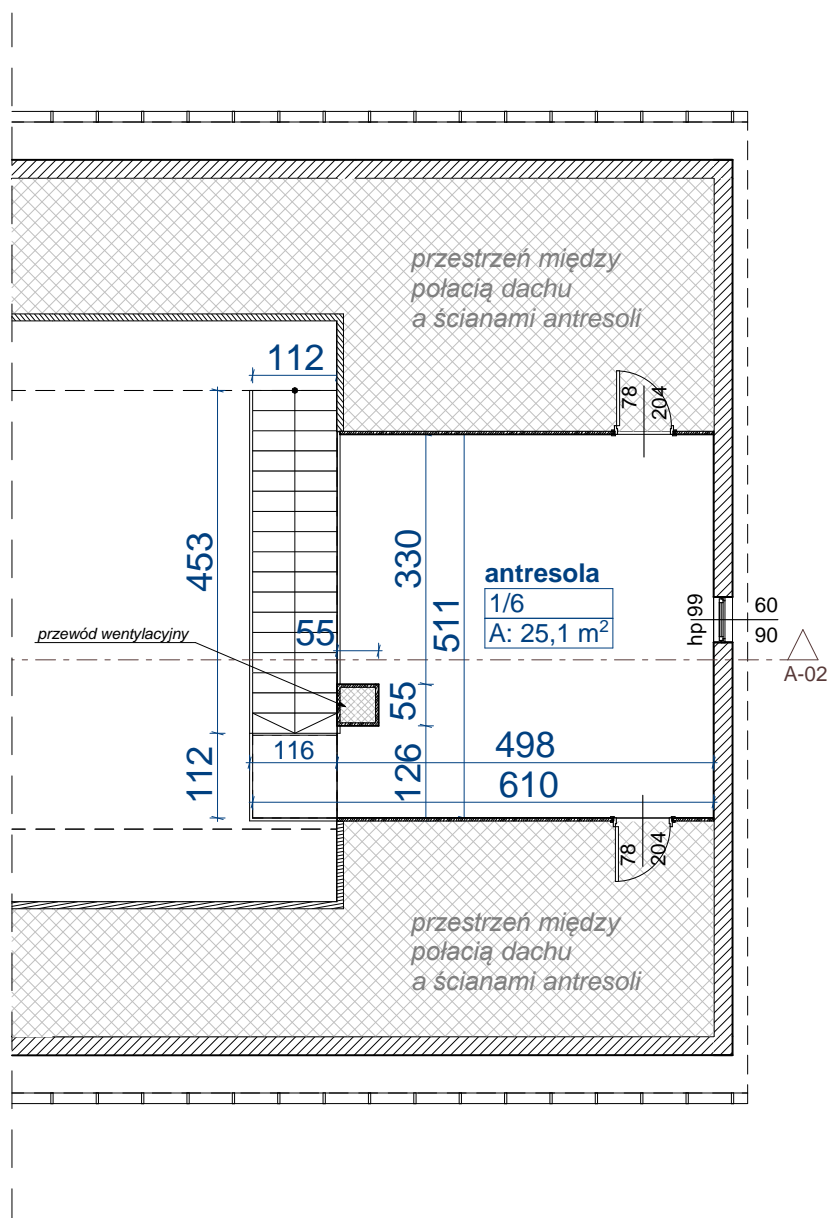
1. na sali świetlicy rozbiórka schodów wewnętrznych, sufitów, likwidacja antresoli (zabudowa płytami g-k na stelażu z profili stalowych);
2. usunięcie paneli ściennych i sufitowych, odmalowanie sali świetlicy i pomieszczenia lokalu wyborczego, położenie tynku mozaikowego do wysokości 140 cm od poziomu posadzki;
3. ocieplenie elewacji styropianem gr. 15 cm oraz fundamentów, wykonanie tynków zewnętrznych;
4. podwieszany sufit na sali świetlicy (zaleca się wykonanie ekspertyzy technicznej więźby i stropu); wysokość projektowa pomieszczenia świetlicy 3,30 m; ocieplenie sufitu wełną mineralną gr. 15 cm;
5. nowa instalacja elektryczna w całym budynku oraz wymiana tablicy rozdzielczej;
6. montaż czterech klimatyzatorów ściennych w sali świetlicy;
7. wymiana oświetlenia na nowoczesne oświetlenie led: 8 plafonów rastrowych natynkowych, 10 kinkietów, pomieszczenie lokalu wyborczego - 1 lampa sufitowa.



#### Zestawienie pomieszczeń

Kondygnacja	Nr	Nazwa pomieszczenia	Rodzaj posadzki	Powierzchnia
Poziom 0				
	1/1	pomieszczenie 1	Ceramika	31,5
	1/2	pom. 3	Ceramika	6,1
	1/2	pomieszczenie 2	Ceramika	21,5
	1/4	sala świetlicy	Ceramika	242,9
	1/5	toaleta	Ceramika	9,1
				311,1 m <sup>2</sup>

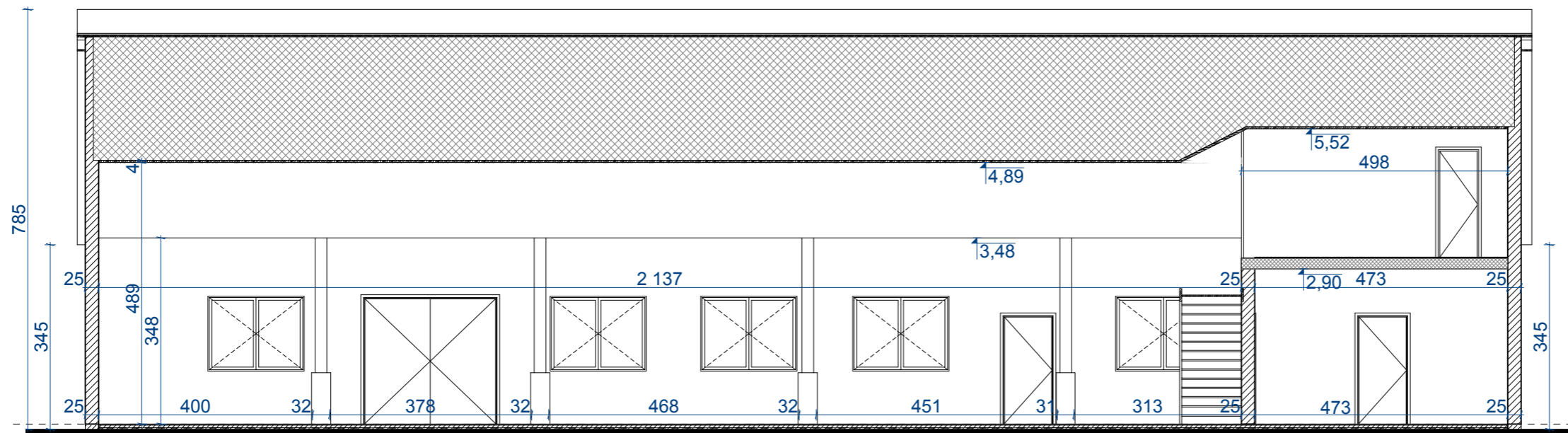
Skala rysunku 1:100,	RODZAJ OBIEKTU	INWENTARYZACJA BUDYNKU ŚWIETLICY	Nr arkusza A.03.2.1
	LOKALIZACJA	GODLEWO WARSZE 10A, gmina NUR	DATA: 11/2023
TEMAT RYSUNKU		Rzut przyziemia	
INWESTOR:		URZĄD GMINY NUR Ul. Drohiczyńska 2, 07-322 Nur	
OPRACOWALI:		MARTA MACIOCH	PODPIS



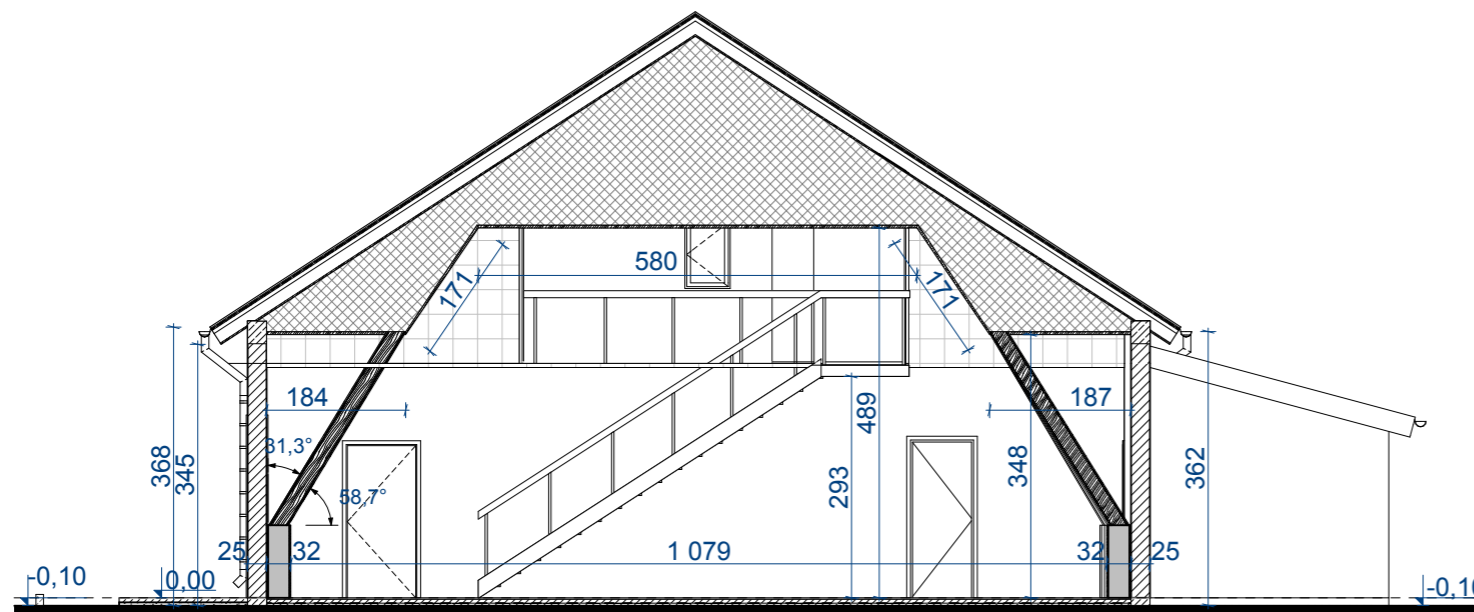
Antresola

1/6	antresola	deska drewniana	25,1
			25,1 m <sup>2</sup>

Skala rysunku 1:100,	RODZAJ OBIEKTU	INWENTARYZACJA BUDYNKU ŚWIETLICY	Nr arkusza A.03.2.2
	LOKALIZACJA	GODLEWO WARSZE 10A, gmina NUR 14.1606_2.0005	DATA: 11/2023
TEMAT RYSUNKU		Rzut antresoli	
INWESTOR:		URZĄD GMINY NUR Ul. Drohiczyńska 2, 07-322 Nur	
OPRACOWALI:		MARTA MACIOCH	PODPIS



PRZEKRÓJ A-02



PRZEKRÓJ A-01

Skala rysunku <b>1:100</b>	RODZAJ OBIEKTU	INWENTARYZACJA BUDYNKU ŚWIETLICY	Nr arkusza <b>A.03.2.3</b>
	LOKALIZACJA	GODLEWO WARSZE 10A, gmina NUR 141606_2.0005	DATA: 11/2023
TEMAT RYSUNKU		Przekrój A-01, przekrój A-02	
INWESTOR:		URZĄD GMINY NUR Ul. Drohiczyńska 2, 07-322 Nur	
OPRACOWALI:		MARTA MACIOCH	PODPIS