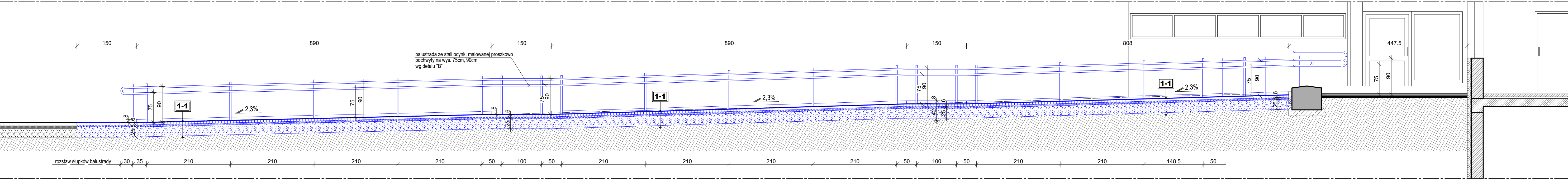
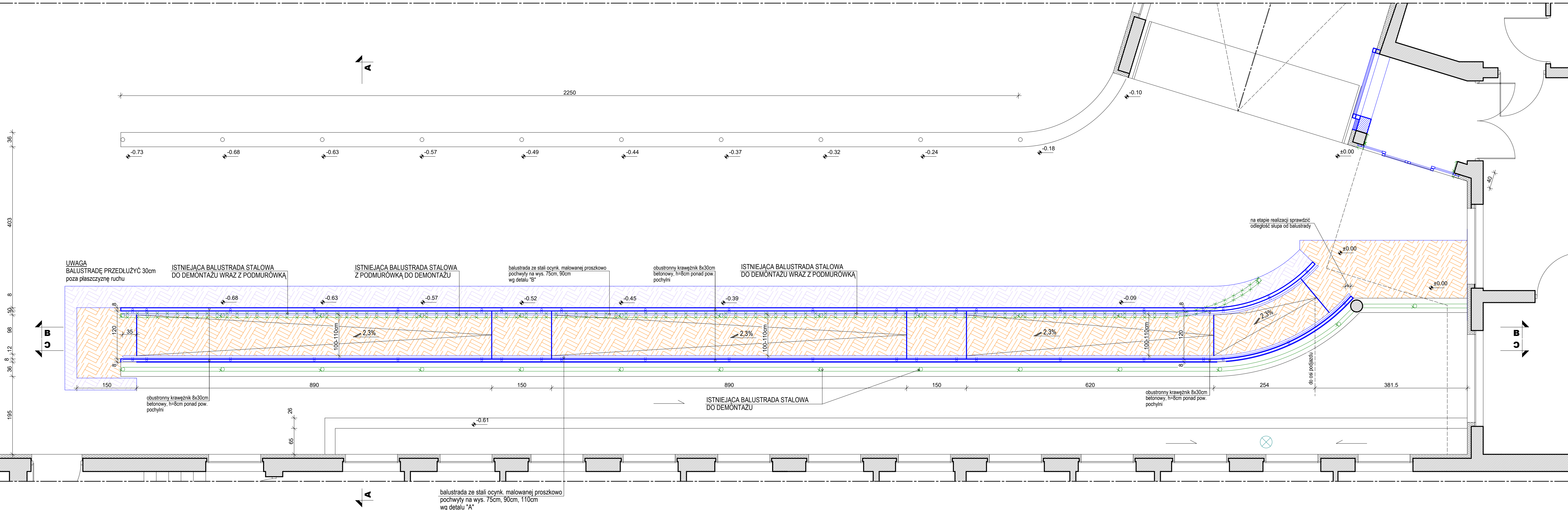


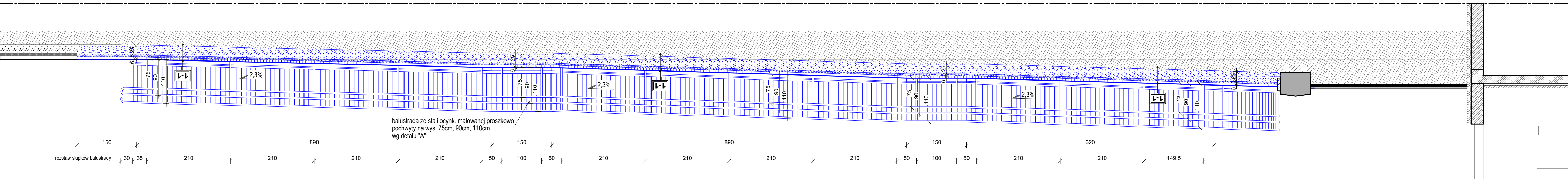
POCHYLNIA DLA OS. NIEPEŁNOSPRAWNYCH - PRZEKRÓJ B-B
skala 1:50



POCHYLNIA DLA OS. NIEPEŁNOSPRAWNYCH / PODJAZD - RZUT
skala 1:50

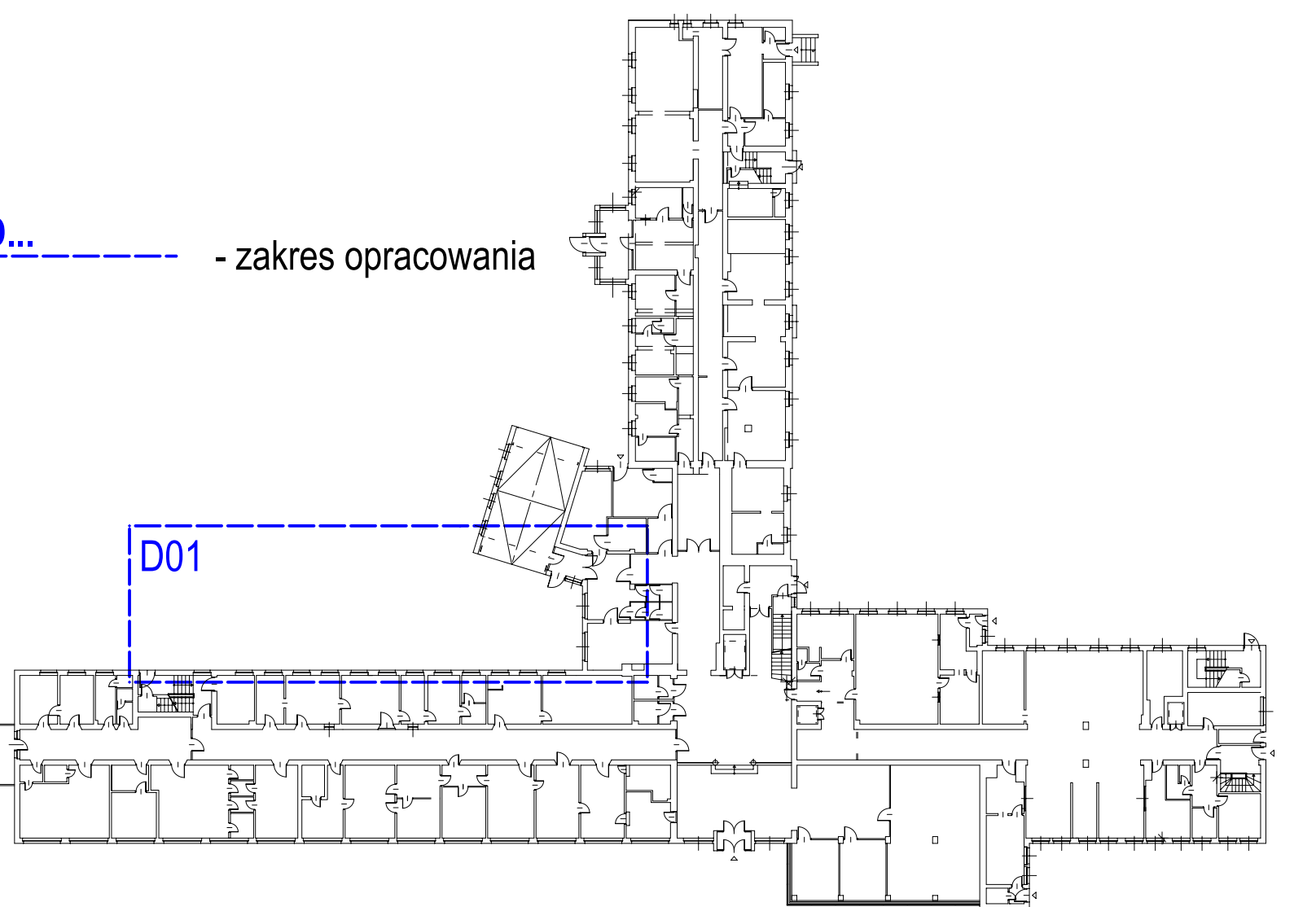


POCHYLNIA DLA OS. NIEPEŁNOSPRAWNYCH - PRZEKRÓJ C-C
skala 1:50

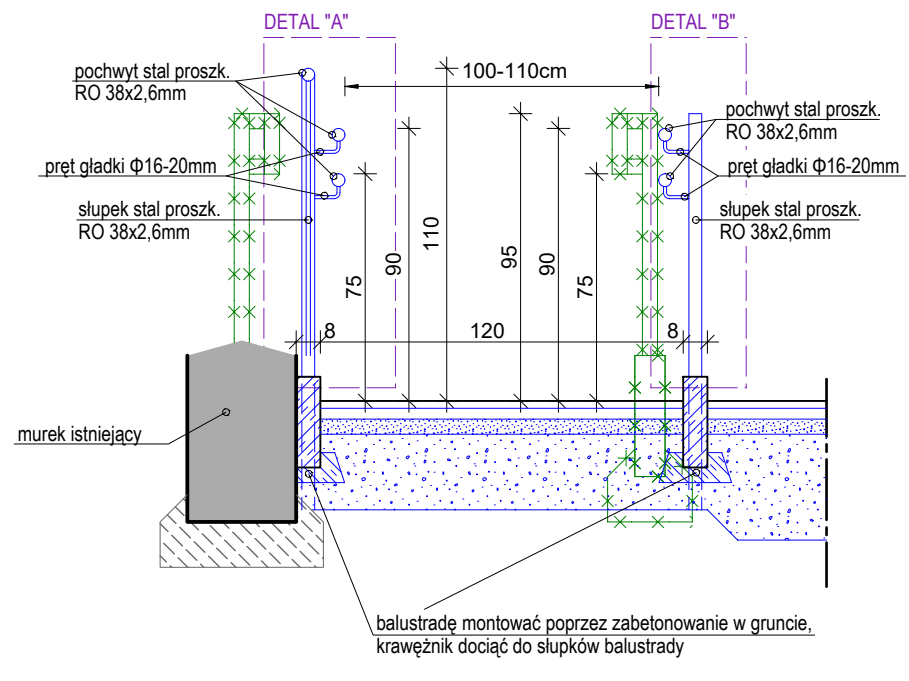


POCHYLNIA ZEWNĘTRZNA PZ-1
skala 1:50

PLAN SYTUACYJNY
skala 1:1000



POCHYLNIA ZEWNĘTRZNA - DETAL "A" / "B"
skala 1:25



UWAGI

- ELEMENTY BALUSTRADY OCYNKOWANE I MALOWANE PROSZKOWO W KOLORZE RAL (do uzgodnienia na etapie realizacji). DOPUSZCZA SIĘ WYKONANIE BALUSTRADY ZE STALI NIERDZEWNEJ.
- ELEMENTY BALUSTRADY SPAWAĆ SPÓŁNĄ $a=3\text{mm}$.
- BALUSTRADE MONTOWAĆ POPRZĘCZ ZABETONOWANIE ŚLUPKÓW W GRUNCIE (głębokość osadzenia wg wytycznych producenta)

LEGENDA:

- KOLOREM CZARNYM OZNACZONO ISTNIEJĄCE ELEMENTY
- KOLOREM NIEBIESKIM OZNACZONO PROJEKTOWANE ELEMENTY
- KOLOREM ZIELONYM OZNACZONO ELEMENTY DO WYBURZENIA

- PROJEKTOWANA POWIERZCHNIA Z KOSTKI BETONOWEJ gr. 6,0 cm wraz z wykonaniem podbudowy wg przekroju 1-1 ($A \approx 50\text{m}^2$)
- POWIERZCHNIA Z KOSTKI BETONOWEJ DO OTWORZENIA gr. 6,0 cm wraz z wykonaniem podbudowy wg przekroju 2-2 ($A \approx 20\text{m}^2$)

1-1 CHODNIK W OBRĘBIE POCHYLNI

- Kostka betonowa gr. 6,0cm	6,0cm
- Podsyłka wyrównująca z drobnego kruszywa (grys/kieliec 2-8mm)	5,0cm
- Podbudowa z grubego kruszywa łamanego (niesort 0-63) (zageszczonzone w-wami do $L_1=0,95$)	min. 25,0cm
- Grunt rodzimy po zdjęciu humusu	

2-2 POSZERZENIE / OTWORZENIE PODJAZDU

- Kostka betonowa gr. 6,0cm do przekroczenia	6,0cm
- Podsyłka wyrównująca z drobnego kruszywa (grys/kieliec 2-8mm)	5,0cm
- Istniejąca podbudowa	min. 35,0cm
- Grunt rodzimy po zdjęciu humusu	

*sprawdzić stan podbudowy na etapie realizacji, w przypadku złego stanu lub niewłaściwego kruszywa wymienić

UWAGA

Wykonawca przed przystąpieniem do robót zobowiązany jest do zapoznania się z opisem technicznym i wszystkimi dokumentacjami branżowymi i budowlanymi.

PROKENBUD
Przedsiębiorstwo Projektowo- Usługowe
ul. Nowodwiska 146
43-500 Opole
tel. 74 662 77 85 65
www.prokenbud.pl; biuro@prokenbud.pl

TEMAT:
PROJEKT PRZEBUDOWY, ROZBUDOWY I REMONTU BUDYNKU
SZPITALA PALMNOLOGICZNO-REUMATOLOGICZNEGO W KUP
W ZAKRESIE:
- wejściu wlotnym wejściowych do budynku,
- wlotu i drzwi wewnętrznych,
- wykonanie nowej pochylni dla niepełnosprawnych przed wejściem głównym do budynku,
- wymiany wewnętrznej pochylni dla niepełnosprawnych,
- wymiany balustrad i poręczy przycięsionych na schodach zewnętrznych i korytarzach.

TEMAT RYS.:
POCHYLNIA ZEWNĘTRZNA PZ-1

LOKALIZACJA INWESTYCJI:
ul. Karłowicza 14
46-500 Kępno
dz. nr 124, 125, 126, 127, 748/120 k.m. 1
pow. ewid. Działki Wielki, urobie Kępno.

INWESTOR:
Stowarzyszenie Centrum Medyczne Sp. z o.o.
ul. Karłowicza 14
46-500 Kępno.

PROJEKTOWAŁ:
mgr inż. arch. Krzysztof Deniewicz
upr. bud. nr 39/98/Op

SZCZEGÓŁY:
mgr inż. arch. Natalia Cholewicka
upr. bud. nr 50/03/Op/2016

OPRACOWAŁ:
mgr inż. Przemysław Kędziś
upr. bud. nr OPL/0831/PWOK/12
mgr inż. arch. Marcin Świątek

REWIZJA: 1 - 01.06.23r.

ZMIANA UKŁADU ORAZ ROZWIĄZANIA POCHYLNI

szeregowi 2023r.