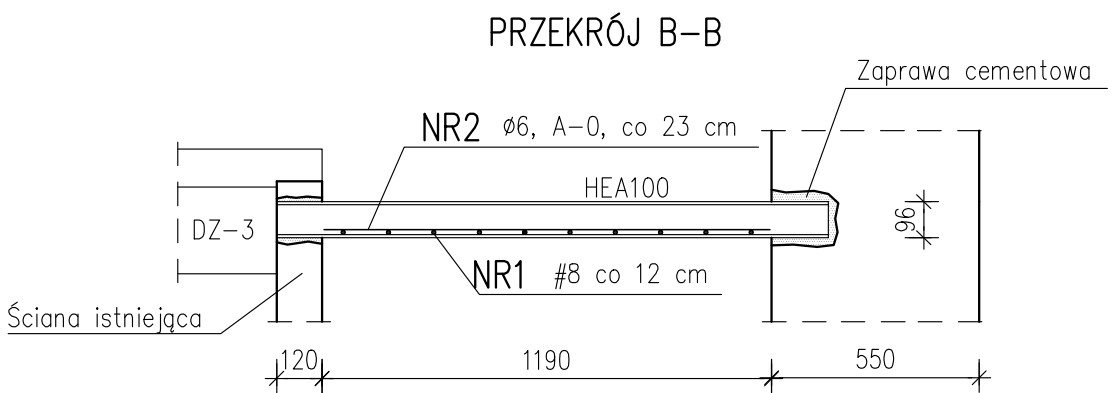
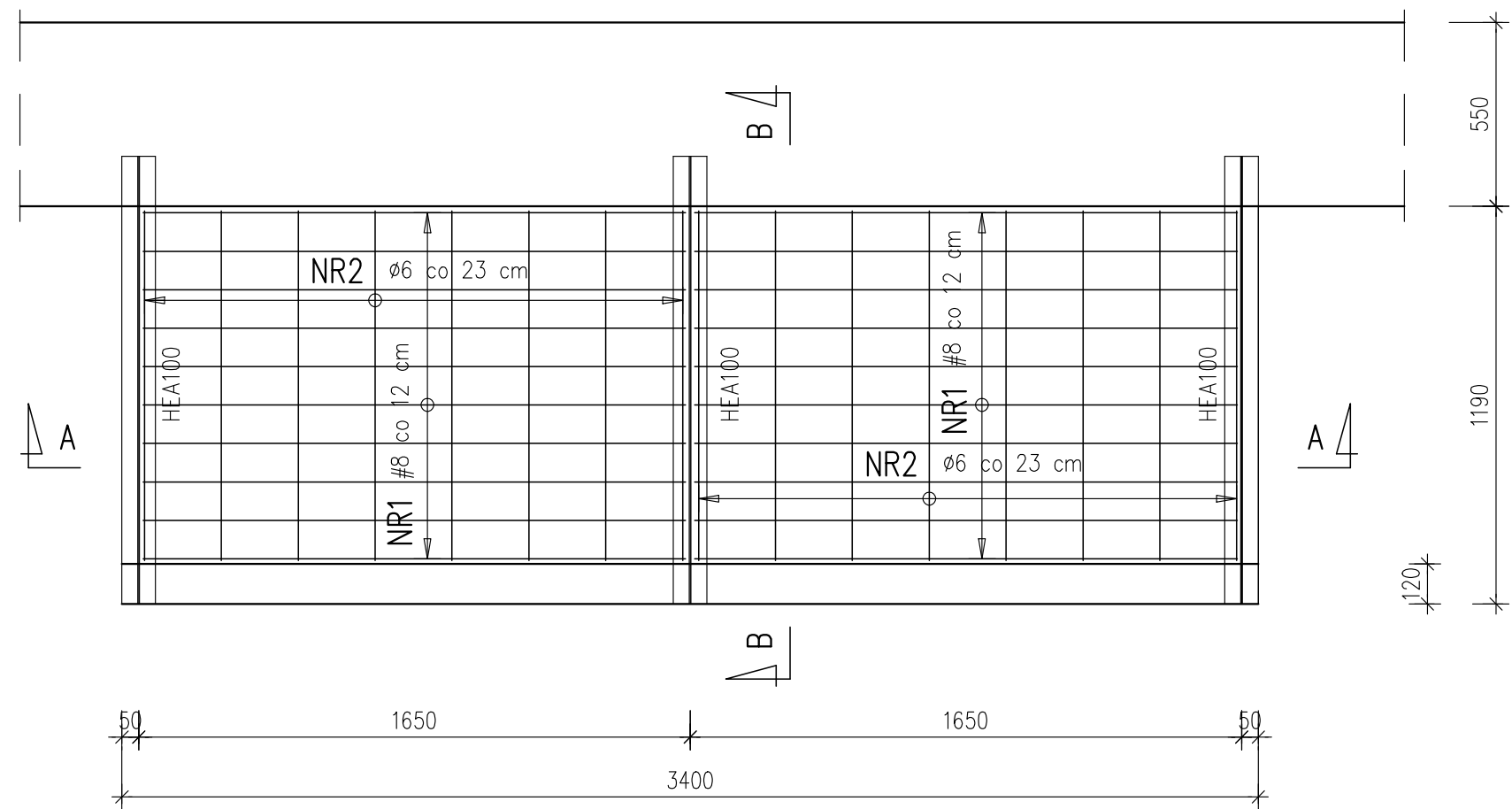


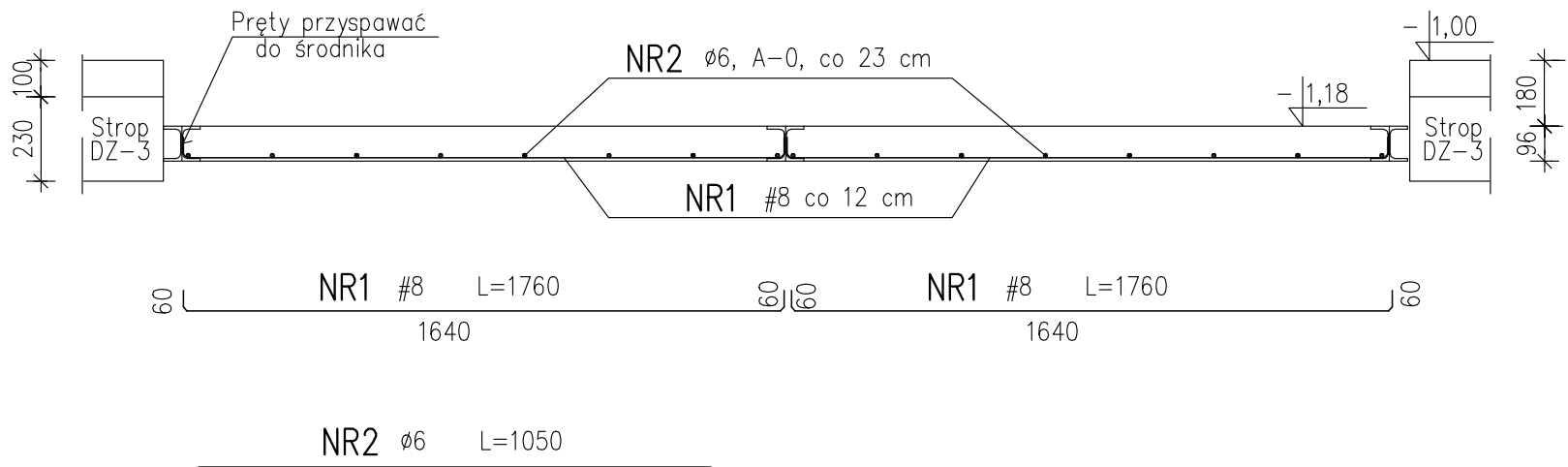
PŁYTA NAD ZEJŚCIEM DO PIWNICY – ZBROJENIE



ZESTAWIENIE STALI ZBROJENIOWEJ

NR	średnica [mm]		długość [mm]	ilość [sztuk]	A–0	A–III
	ø	#			ø6	#8
1		8	1760	20		35.2
2	6		1050	16	16.8	
Długość łączna				[m]	16,8	35.2
Masa jednostkowa				[kg/m]	0,222	0,395
Masa razem				[kg]	3,8	13,9

PRZEKRÓJ A–A



Usytuowanie wg projektu architektonicznego

Beton C16/20 (B20)
Stal zbrojeniowa A–III, A–0

PRZEBUDOWA I ZMIANA SPOSOBU UŻYTKOWANIA LOK. NR 18, PRZY UL. DOMINIKAŃSKIEJ 14/18 W GÓRZE KALWARII			
Inwestor: SAMODZIELNY PUBLICZNY ZAKŁAD OPIEKI ZDROWOTNEJ GÓRA KALWARIA ul. por. Jana Białka, 05-593 Góra Kalwaria		data: 20.08.2021 format: A3+/1:20 skala: 1:20 rev:	
faza: PROJEKT TECHNICZNY			
rysunek: PŁYTA NAD ZEJŚCIEM DO PIWNICY		nr rys. K - 1	
branża: KONSTRUKCYJNA		nr upr.	podpis
projektował: mgr inż. Dezyderiusz Szejba		Wa-347/90	
sprawdził: inż. Ignacy Baldyga		2798/61	
AGL- Architektol sp. z o.o. 03-289 Warszawa, ul.Ostródzka 53, tel. 0 606 267 004, 0 600 345 157			