

SZCZYPCZYKI BIOPSYJNE JEDNORAZOWEGO UŻYTKU

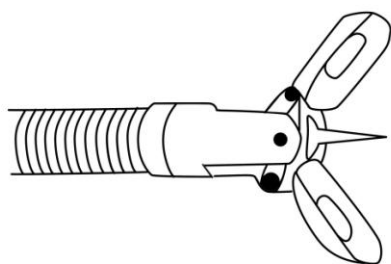


OPIS PRODUKTU:

Szczypczyki biopsyjne są instrumentem jednorazowego użytku przeznaczonym do pobierania wycinków tanek w trakcie badania endoskopowego.

Dostarczane są sterylne w opakowaniach pojedynczych. Nie mogą być użyte ponownie.





Składają się z miseczki, przewodu i rękojeści. Miseczki występują w następujących rodzajach:



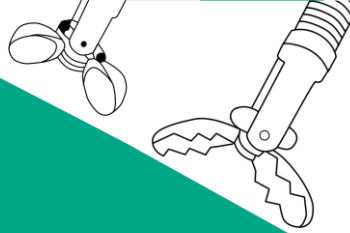
- owalne bez igły i z igłą
- aligatorki bez igły i z igłą
- ząb szczura

Przewód może być pokrywany. Otwieranie i zamykanie się miseczek kontrolowane jest poprzez rękojeść. Obydwie łyżeczki ruchome.

NAJBARDZIEJ POPULARNE MODELE:

Nazwa	Numer katalogowy	Wymiary	Zabieg
Szczypczyki owalne pokrywane	ATE-QYQ-C-18x1200	φ1,8 x 1200 mm	bronchoskopia
	ATE-QYQ-C-18x1600 	φ1,8 x 1600 mm	gastroskopia
	ATE-QYQ-C-23x1800	φ2,3 x 1800 mm	gastroskopia
	ATE-QYQ-C-23x2300 	φ2,3 x 2300 mm	kolonoskopia
Szczypczyki owalne pokrywane z igłą	ATE-QYQ-D-23x1800	φ2,3x 1800 mm	gastroskopia
	ATE-QYQ-D-23x2300 	φ2,3 x 2300 mm	kolonoskopia
Aligatory pokrywane	ATE-QYQ-G-23x2300	φ2,3 x 2300 mm	kolonoskopia
Aligatory pokrywane z igłą	ATE-QYQ-H-23x2300	φ2,3 x 2300 mm	kolonoskopia
Szczypczyki chwytające „ząb szczura” pokrywane	ATE-YWQ-CXDZ-23x1600	φ2,3 x 1600 mm	gastroskopia
Szczypczyki chwytające „ząb szczura” pokrywane 	ATE-YWQ-CXDZ-23x2300	φ2,3 x 2300 mm	kolonoskopia

SZCZYPCZYKI BIOPSYJNE JEDNORAZOWEGO UŻYTKU



SKŁAD SUROWCOWY:

Część instrumentu	Materiał	Czy ma kontakt z ciałem
Pętla	Stal nierdzewna nr 420	TAK
Przewód	Wewnętrzny: stal nierdzewna, Zewnętrzny: stal nierdzewna nr 420	NIE
Ośłona	Politetrafluoroetylen (teflon PTFE)	TAK
Rękojeść	Plastik ABS (ter polimer akrylonitrylo-butadienostyrenowy)	NIE

BIOKOMPATYBILNOŚĆ:

Szczypczyki, jak i materiały, z których zostały wykonane przeszły pozytywnie testy na biokompatybilność w zakresie:

- ♦ cytotoksyczności
- ♦ uczulenia skóry
- ♦ reakcji śródskórnych

INFORMACJE DODATKOWE:

Parametry	Kleszczyk ϕ 2,3	Kleszczyk ϕ 1,8
Maksymalny kąt rozwarcia miseczek	90°	90°
Długość miseczki	3,4 mm	2,5 mm
Szerokość miseczki	2,3 mm	1,75 mm
Maksymalne rozwarcie miseczki	6,5 mm	5,5 mm
Objętość miseczki	1,628 mm ³	1,21 mm ³