

**STREFA II ZLI kl.B**

- UWAGI:**
1. Przed przystąpieniem do realizacji, sprawdź wszystkie elementy i istotne wymiary na budowie.
  2. Projekt rozpatrywać łącznie z projektami pozostałych branż.
  3. Rysunki należy rozpatrywać łącznie z opisem technicznym i zestawieniem materiałów.
  4. Zmiany w projekcie podlegają akceptacji projektanta.
  5. Po wykonaniu prac robótkowych i usunięciu gruzu należy wykonać inwentaryzację stanu istniejącego.
  6. Podane wymiary należy zweryfikować po wykonaniu prac robótkowych i demontażowych.

**Przebudowa widowni sceny głównej i rozbudowa Teatru Polskiego we Wrocławiu wraz z dostosowaniem całego obiektu do aktualnych wymagań przeciwpożarowych**

ul. G. Zapolskiej 3, 50-032 WROCLAW  
 Inwestor  
 Teatr Polski we Wrocławiu  
 ul. G. Zapolskiej 3  
 50-032 Wrocław

**PROJEKT WYKONAWCZY**

Rysunek  
**Widownia - parter**

Skala  
 1:50  
 Data  
 Lipiec 2023

Nr rys.  
**A.10**

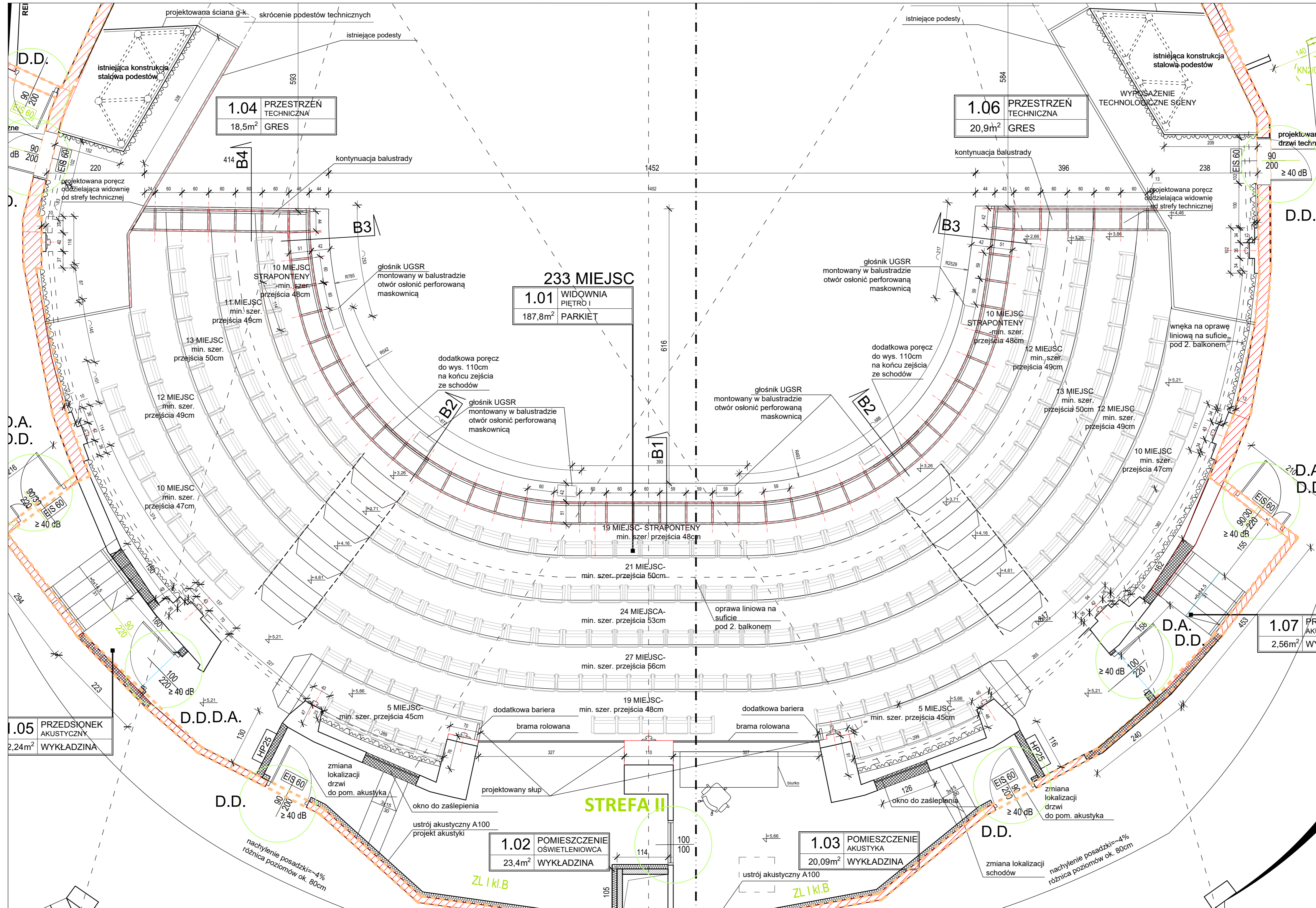
Współpraca

Architektura	mgr inż. arch. Robert Lebioda	Nr uprawnień	704/01/DUW	Podpis
	mgr inż. arch. Piotr Kaczmarek	Nr uprawnień	OKK/UpB/30/2005	Podpis

„Sound & Space” Sp. z o.o.  
 60-682 POZNAŃ  
 Ul. W. BIEGAŃSKIEGO 61A  
 Tel./Fax.: (061) 825-65-27  
 sound@space.pl

ZMIANA PRZEBIEGU ŚCIANY TYLNEJ SZATNI  
 ODZIEŻY WIERZCHNIEJ ORAZ  
 NAPRAWA WYMIANA SUFITU PODWIESZANEGO  
 SZATNI ORAZ NAPRAWA POSADZKI W ZAKRESIE,  
 KTÓRY ULEGNIE ZNISZCZENIU W CZASIE  
 WYKONYWANIA NOWEJ ŚCIANY

A.  
 20.00  
 213  
 DW1/16



**UWAGI:**

- Przed przystąpieniem do realizacji, sprawdzić wszystkie elementy i istotne wymiary na budowie,
- Projekt rozpatrywać łącznie z projektami pozostałych branż,
- Rysunki należy rozpatrywać łącznie z opisem technicznym i zestawieniem materiałów,
- Zmiany w projekcie podlegają akceptacji projektanta
- Po wykonaniu prac robótkowych i usunięciu gruntu należy wykonać inwentaryzację stanu istniejącego.
- Podane wymiary należy zweryfikować po wykonaniu prac robótkowych i demontażowych

**Przebudowa widowni sceny głównej i rozbudowa Teatru Polskiego we Wrocławiu wraz z dostosowaniem całego obiektu do aktualnych wymagań przeciwpożarowych**

ul. G. Zapolskiej 3, 50-032 WROCLAW

Investor  
Teatr Polski we Wrocławiu  
ul. G. Zapolskiej 3  
50-032 Wrocław

Stadium  
**PROJEKT WYKONAWCZY**

Rysunek  
**Widownia - balkon**

Skala  
1:50

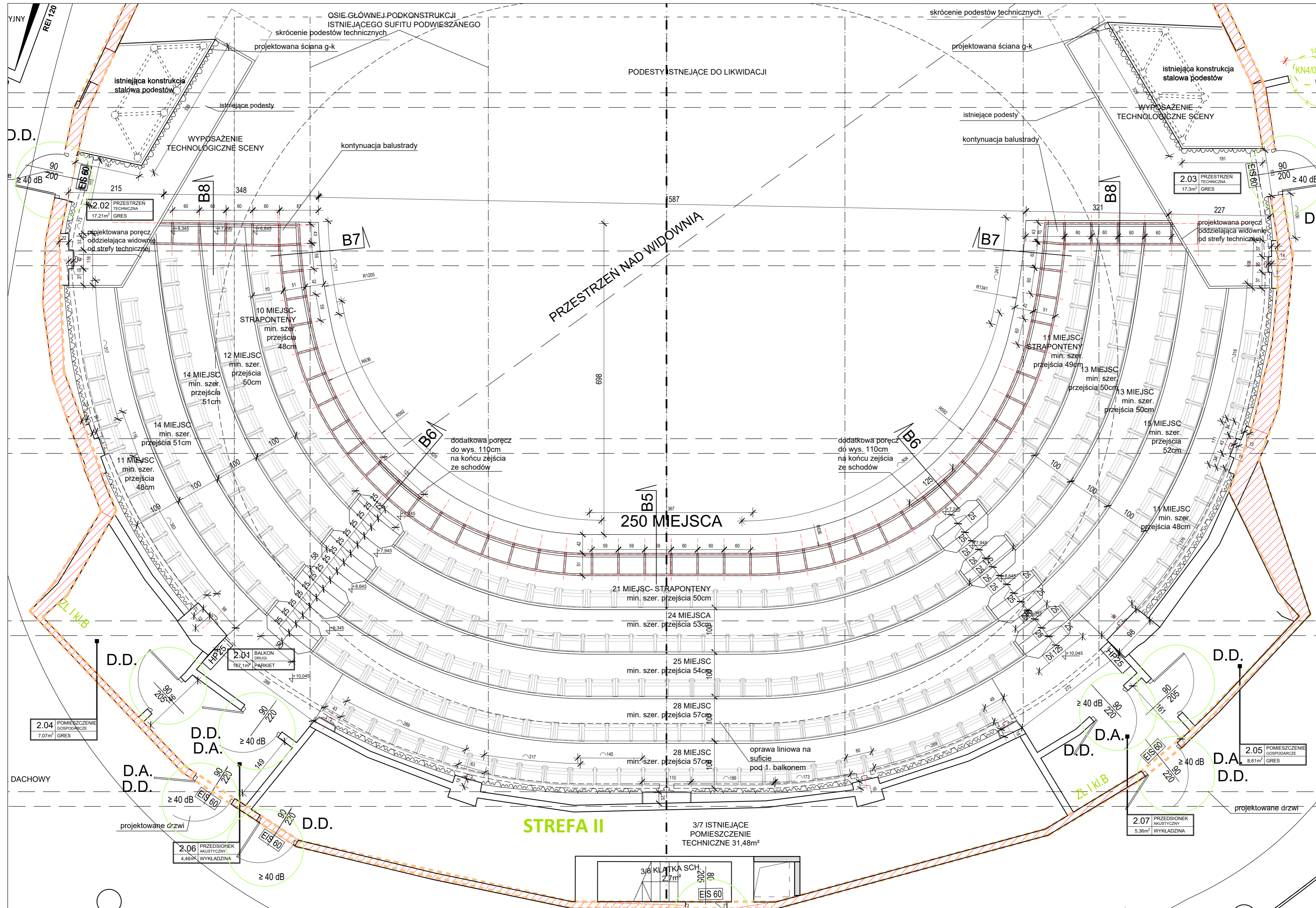
Data  
Lipiec 2023

Współpraca

Achitektura	mgr inż. arch. Robert Lebioda	Nr uprawnień	704/01/DUW	Podpis
	mgr inż. arch. Piotr Kaczmarek	Nr uprawnień	OKK/UpB/30/2005	Podpis

**„Sound & Space” Sp. z o.o.**  
60-682 POZNAŃ  
Ul. W. BIEGAŃSKIEGO 61A  
Tel./Fax.: (061) 825-65-27  
sound@space.pl

Nr rys. **A.11**



**UWAGI:**

1. Przed przystąpieniem do realizacji, sprawdzić wszystkie elementy i istotne wymiary na budowie,
2. Projekt rozpatrywać łącznie z projektami pozostałych branż,
3. Rysunki należy rozpatrywać łącznie z opisem technicznym i zestawieniem materiałów,
4. Zmiany w projekcie podlegają akceptacji projektanta
5. Po wykonaniu prac roboczych i usunięciu gruzu należy wykonać inwentaryzację stanu istniejącego.
6. Podane wymiary należy zweryfikować po wykonaniu prac roboczych i demontażowych

**Przebudowa widowni sceny głównej i rozbudowa Teatru Polskiego we Wrocławiu wraz z dostosowaniem całego obiektu do aktualnych wymagań przeciwpożarowych**

ul. G. Zapolskiej 3, 50-032 WROCLAW

Investor  
Teatr Polski we Wrocławiu  
ul. G. Zapolskiej 3  
50-032 Wrocław

Stadium  
**PROJEKT WYKONAWCZY**

Rysunek  
**Widownia - balkon 2**

Skala  
1:50

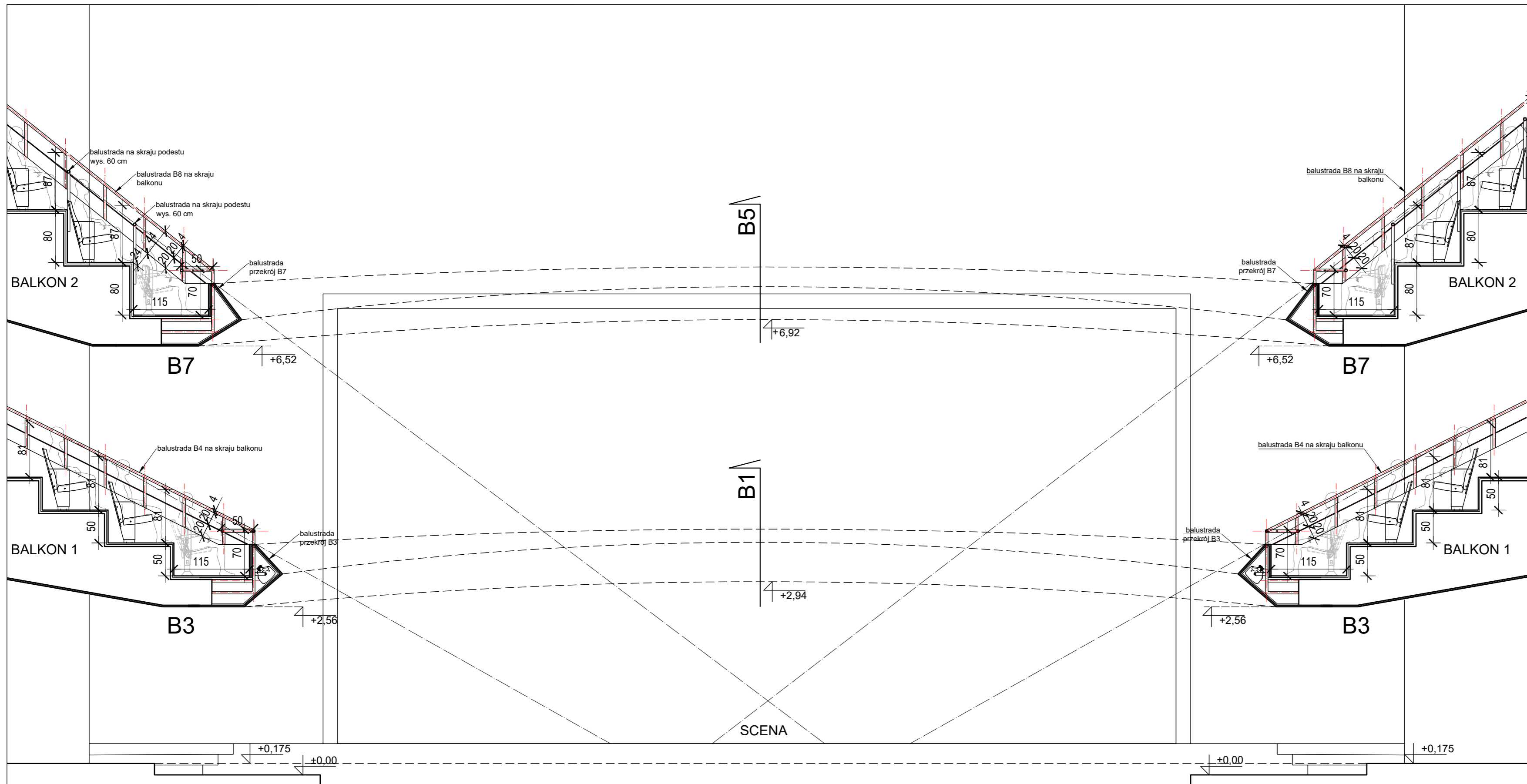
Data  
Lipiec 2023

Współpraca

Architektura	mgr inż. arch. Robert Lebioda	Nr uprawnień	704/01/DUW	Podpis
	mgr inż. arch. Piotr Kaczmarek	Nr uprawnień	OKK/UpB/30/2005	Podpis

**„Sound & Space” Sp. z o.o.**  
60-682 POZNAN  
Ul. W. BIEGANSKIEGO 61A  
Tel./Fax.: (061) 825-65-27  
sound@space.pl

Nr rys. **A.12**



- UWAGI:
1. Przed przystąpieniem do realizacji, sprawdzić wszystkie elementy i istotne wymiary na budowie,
  2. Projekt rozpatrywać łącznie z projektami pozostałych branż,
  3. Rysunki należy rozpatrywać łącznie z opisem technicznym i zestawieniem materiałów,
  4. Zmiany w projekcie podlegają akceptacji projektanta
  5. Po wykonaniu prac rozbiórkowych i usunięciu gruzu należy wykonać inwentaryzację stanu istniejącego.
  6. Podane wymiary należy zweryfikować po wykonaniu prac rozbiórkowych i demontażowych

**Przebudowa widowni sceny głównej i rozbudowa Teatru Polskiego we Wrocławiu wraz z dostosowaniem całego obiektu do aktualnych wymagań przeciwpożarowych**

ul. G. Zapolskiej 3, 50-032 WROCLAW

Investor  
Teatr Polski we Wrocławiu  
ul. G. Zapolskiej 3  
50-032 Wrocław

Stadium  
**PROJEKT WYKONAWCZY**

Rysunek  
**Przekrój przez balkony**

Skala  
1:50

Data  
Lipiec 2023

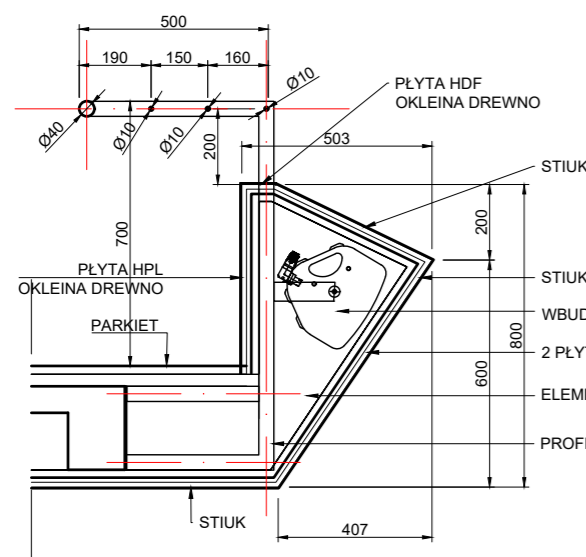
Współpraca

Architektura	Nr uprawnień	Podpis
	mgr inż. arch. Robert Lebioda 704/01/DUW	
Sprawdzający	Nr uprawnień	Podpis
	mgr inż. arch. Piotr Kaczmarek OKK/UpB/30/2005	

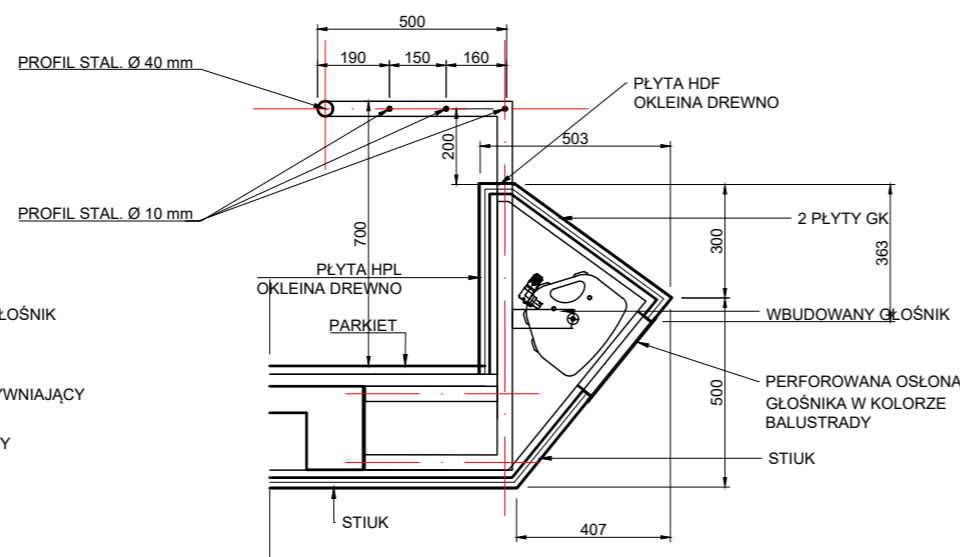
**„Sound & Space” Sp. z o.o.**  
60-682 POZNAŃ  
Ul. W. BIEGAŃSKIEGO 61A  
Tel. /Fax.: (061) 825-65-27  
sound@space.pl

Nr rys.  
**A.13**

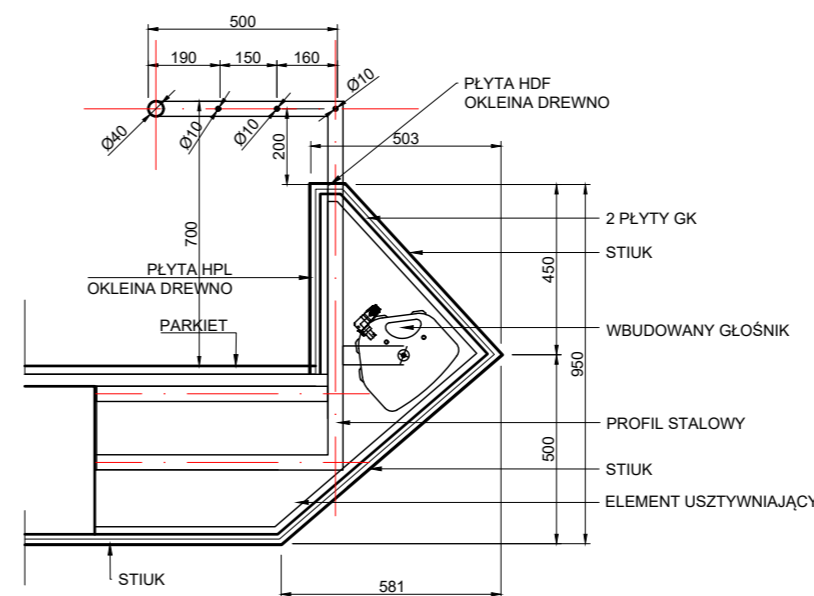
# BALUSTRADA - BALKON 1



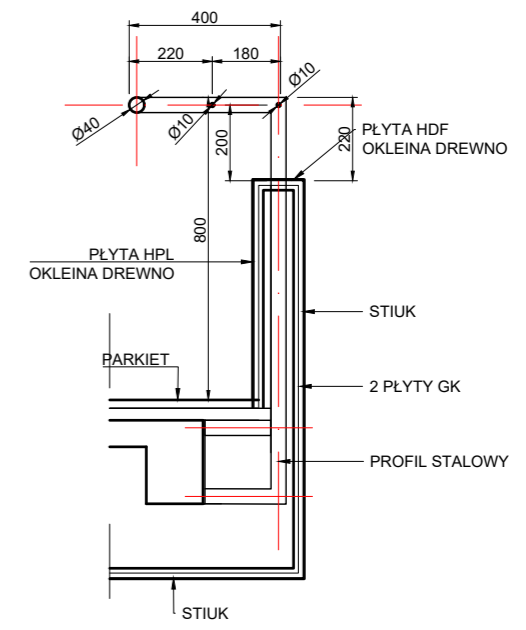
B1



B2

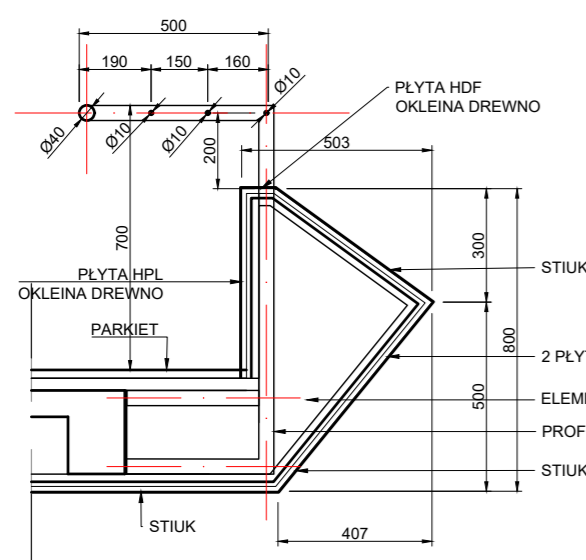


B3

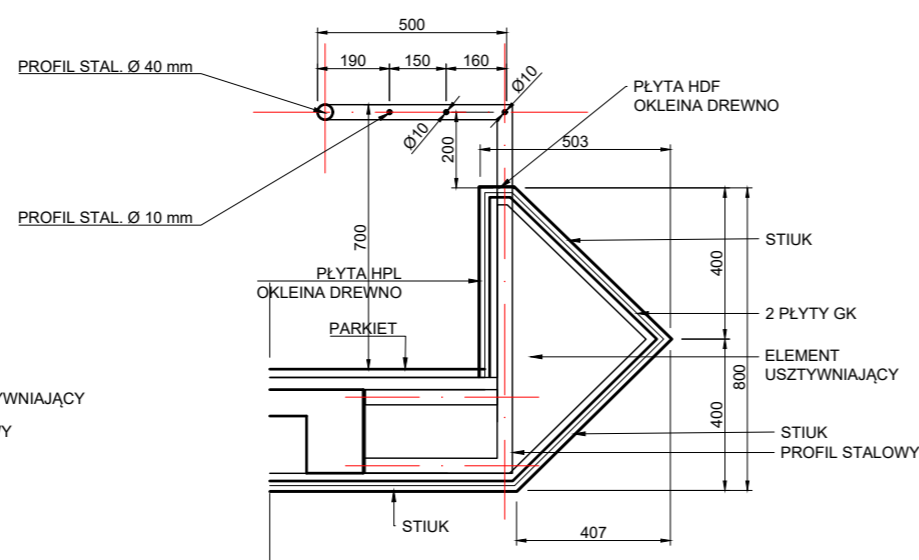


B4

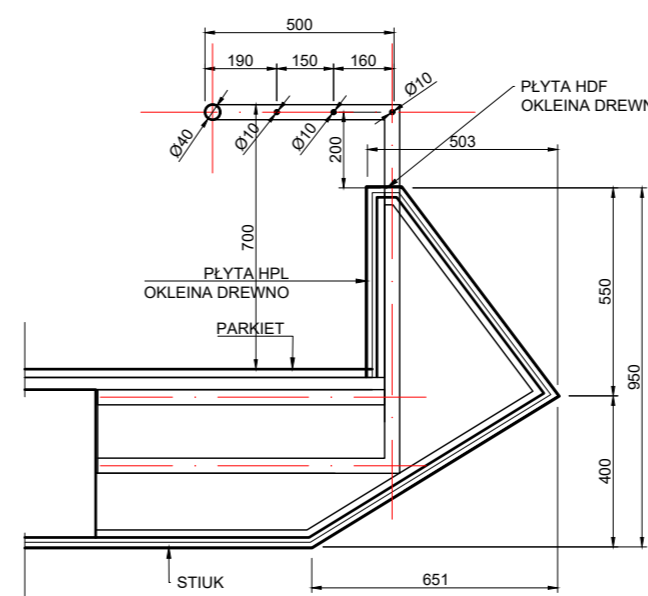
# BALUSTRADA - BALKON 2



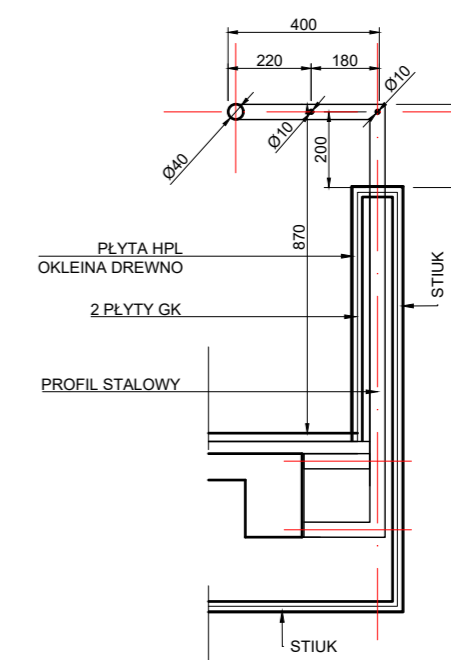
B5



B6



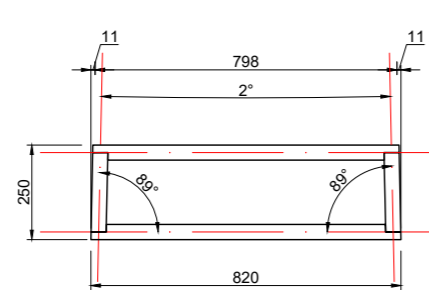
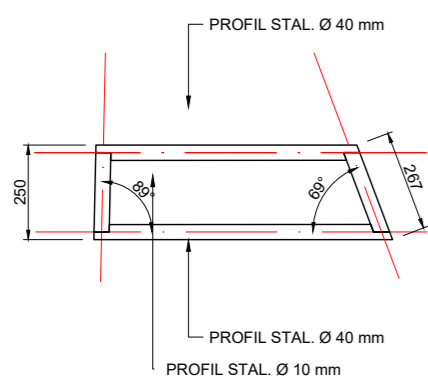
B7



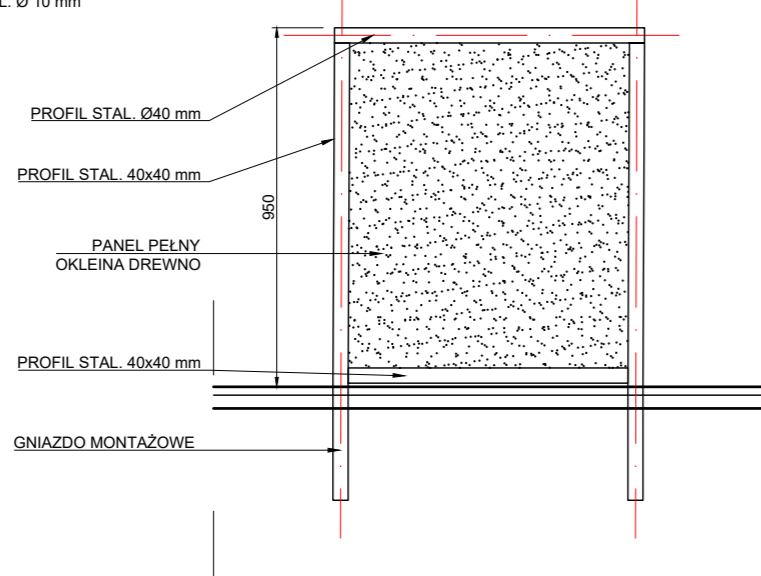
B8

moduł skrajny

rzut 1

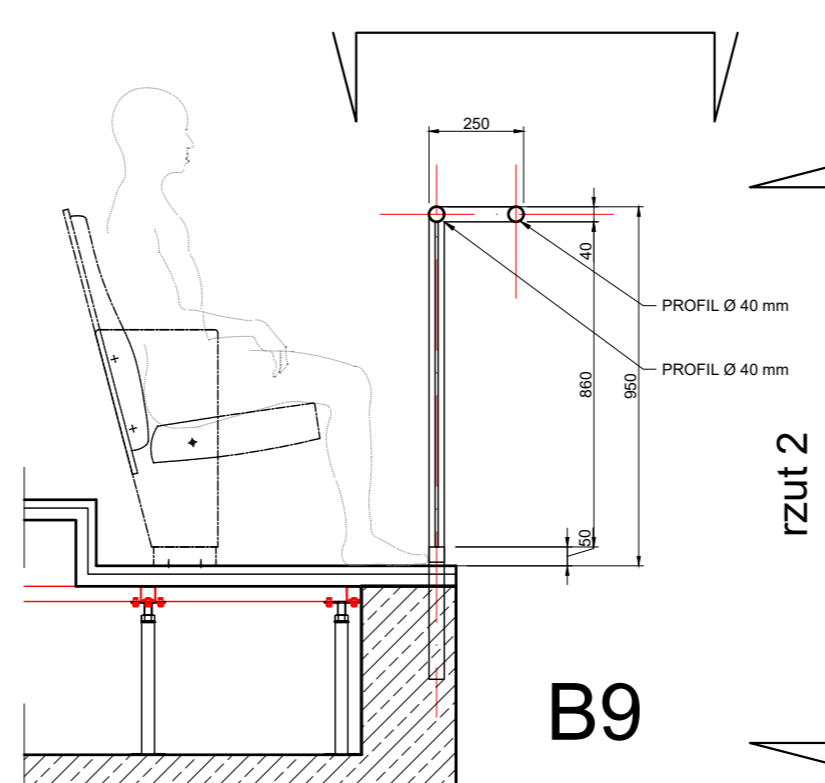


rzut 2



# BALUSTRADA PRZY ZAPADNI

rzut 1



B9

rzut 2

### UWAGI:

1. Przed przystąpieniem do realizacji, sprawdzić wszystkie elementy i istotne wymiary na budowie,
2. Projekt rozpatrywać łącznie z projektami pozostałych branż,
3. Rysunki należy rozpatrywać łącznie z opisem technicznym i zestawieniem materiałów,
4. Zmiany w projekcie podlegają akceptacji projektanta
5. Po wykonaniu prac rozbiórkowych i usunięciu gruzu należy wykonać inwentaryzację stanu istniejącego.
6. Podane wymiary należy zweryfikować po wykonaniu prac rozbiórkowych i demontażowych

**Przebudowa widowni sceny głównej i rozbudowa Teatru Polskiego we Wrocławiu wraz z dostosowaniem całego obiektu do aktualnych wymagań przeciwpożarowych**

ul. G. Zapolskiej 3, 50-032 WROCLAW

Inwestor  
Teatr Polski we Wrocławiu  
ul. G. Zapolskiej 3  
50-032 Wrocław

Stadium  
**PROJEKT WYKONAWCZY**

Rysunek  
**Przekroje balustrad - B1, B2, B3, B4, B5, B6, B7, B8, B9**

Skala  
1:20  
Data  
Lipiec 2023

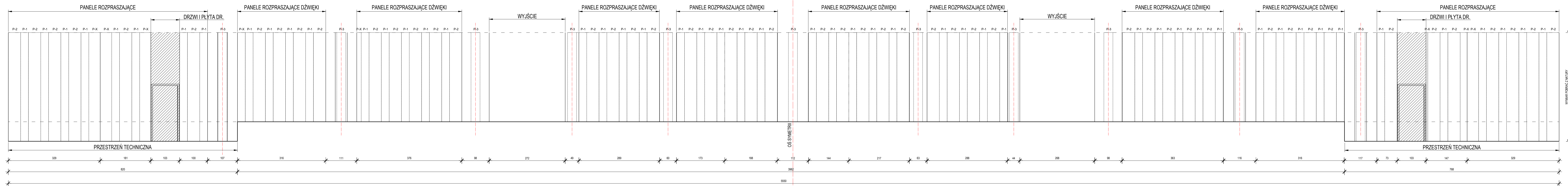
Nr rys.  
**A.14**

Współpraca

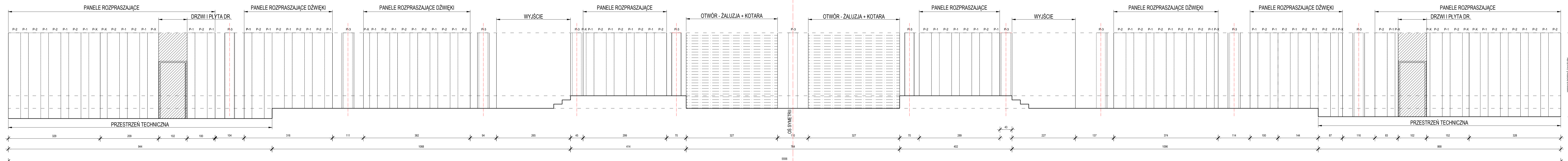
Architektura	mgr inż. arch. Robert Lebioda	Nr uprawnień 704/01/DUW	Podpis
	mgr inż. arch. Piotr Kaczmarek	Nr uprawnień OKK/UpB/30/2005	Podpis

„Sound & Space” Sp. z o.o.  
60-682 POZNAŃ  
Ul. W. BIEGAŃSKIEGO 61A  
Tel. /Fax.: (061) 825-65-27  
sound@space.pl

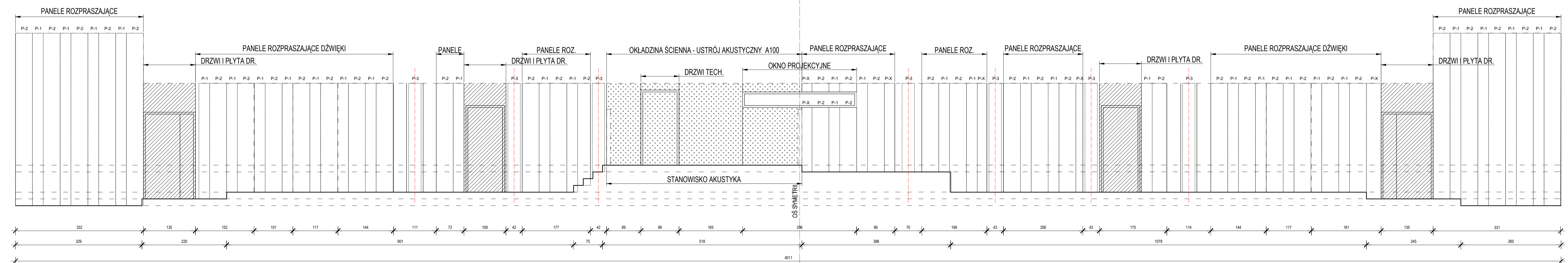
ŚCIANA TYLNA - BALKON 2



ŚCIANA TYLNA - BALKON 1



ŚCIANA TYLNA - PARTER



- UWAGI:
1. Przed przystąpieniem do realizacji, sprawdzić wszystkie elementy i ich wymiary na budowie.
  2. Projekt rozpatrywać łącznie z projektem posadzkowych prac.
  3. Wykonić roboty rozpraszające zgodnie z opisem technicznym i zestawieniem materiałów.
  4. Zmiany w projekcie podlegają akceptacji projektanta.
  5. Po wykonaniu prac rozbiórkowych i usunięciu gruntu należy wykonać inwentaryzację stanu istniejącego.
  6. Podane wymiary należy zweryfikować po wykonaniu prac rozbiórkowych i demontażowych.

Przebudowa widowni sceny głównej i rozbudowa Teatru Polskiego we Wrocławiu wraz z dostosowaniem całego obiektu do aktualnych wymagań przeciwpożarowych

ul. G. Zapolskiej 3, 50-032 WROCLAW  
 Inwestor: Teatr Polski we Wrocławiu  
 ul. G. Zapolskiej 3, 50-032 Wrocław

Stadium: **PROJEKT WYKONAWCZY**

Rysunek: **Kładzie ścian widowni**

Skala: 1:50

Data: Lipiec 2023

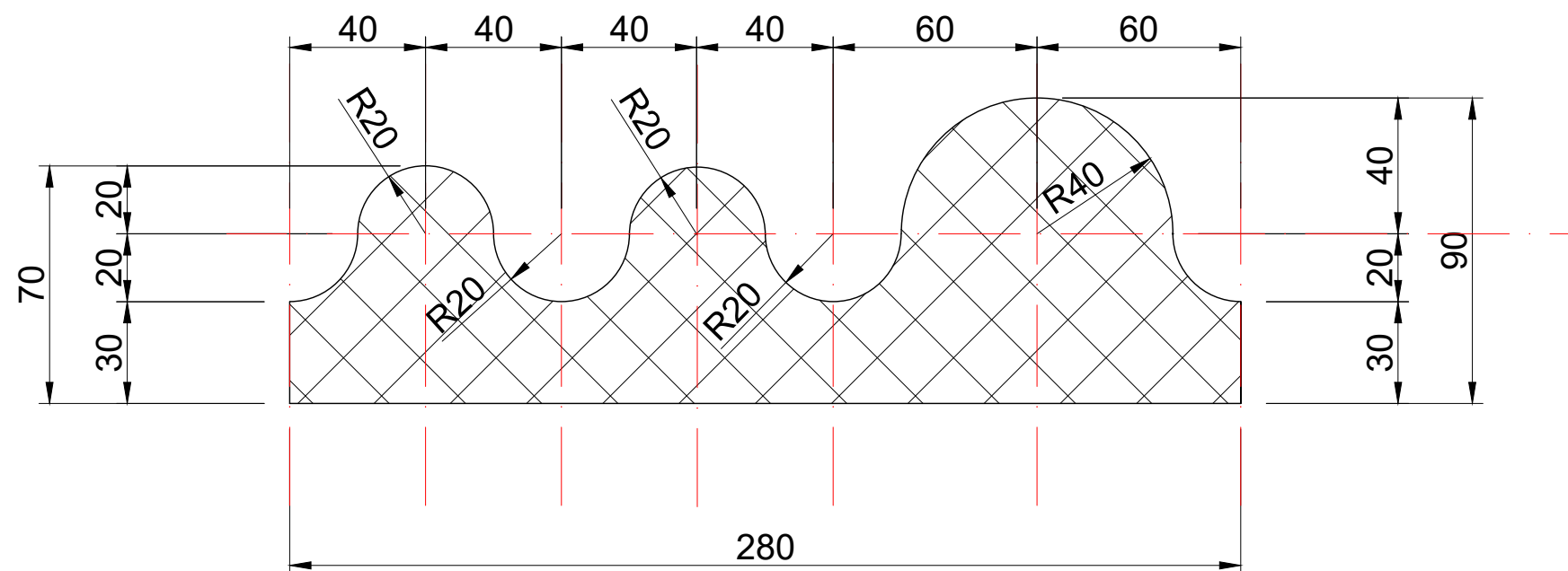
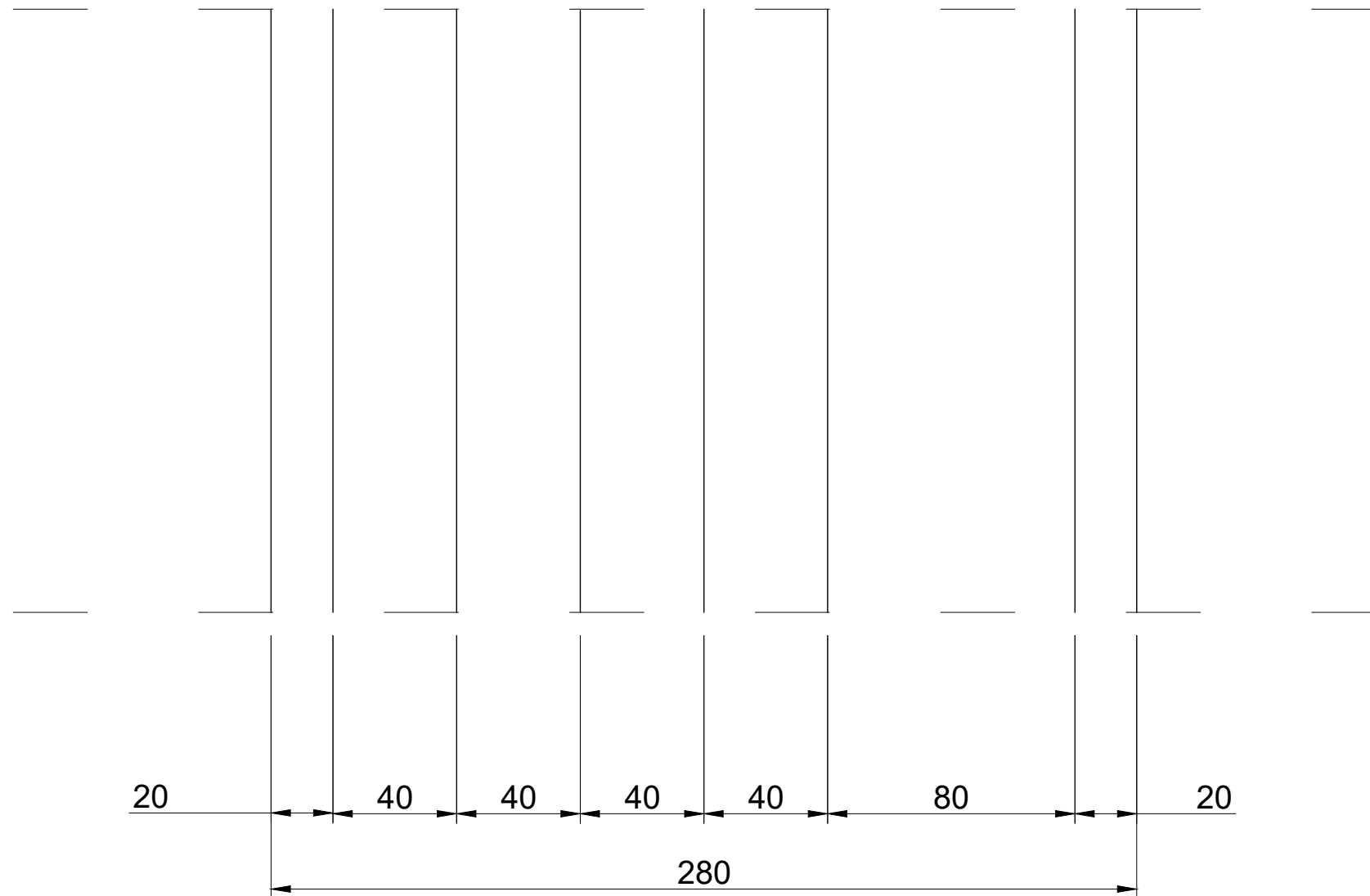
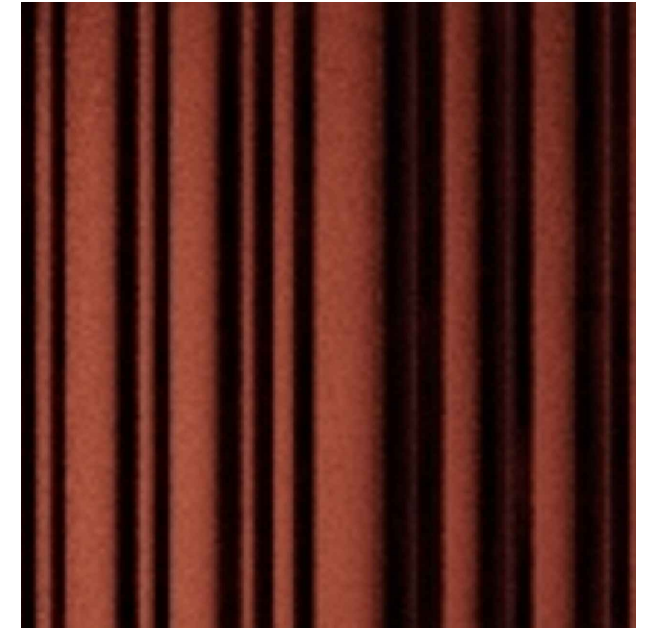
Współpraca:

Architektura	mgr inż. arch. Robert Lebiada	inż. opracow.	704/02/DUW	Fotografia
	mgr inż. arch. Piotr Kaczmarek	inż. opracow.	OKK/Upb/30/2005	

„Sound & Space” Sp. z o.o.  
 60-682 POZNAŃ  
 ul. W. BIEGAŃSKIEGO 61A  
 Tel./Fax.: (061) 825-65-27  
 sound@space.pl

Nr rys. **A.15**

PANEL ROZPRASZAJĄCY DŹWIĘKI  
 PŁYTA MDF FREZOWANA I LAKIEROWANA



UWAGI:

1. Przed przystąpieniem do realizacji, sprawdzić wszystkie elementy i istotne wymiary na budowie,
2. Projekt rozpatrywać łącznie z projektami pozostałych branż,
3. Rysunki należy rozpatrywać łącznie z opisem technicznym i zestawieniem materiałów,
4. Zmiany w projekcie podlegają akceptacji projektanta
5. Po wykonaniu prac rozbiórkowych i usunięciu gruzu należy wykonać inwentaryzację stanu istniejącego.
6. Podane wymiary należy zweryfikować po wykonaniu prac rozbiórkowych i demontażowych

**Przebudowa widowni sceny głównej i rozbudowa Teatru Polskiego we Wrocławiu wraz z dostosowaniem całego obiektu do aktualnych wymagań przeciwpożarowych**

ul. G. Zapolskiej 3, 50-032 WROCLAW

Inwestor  
 Teatr Polski we Wrocławiu  
 ul. G. Zapolskiej 3  
 50-032 Wrocław

Stadium  
**PROJEKT WYKONAWCZY**

Rysunek  
**Panel rozpraszający dźwięki P-1**

Skala

Nr rys.

Data  
 Lipiec 2023

**A.16**

Współpraca

Achitektura

projektant

**mgr inż. arch. Robert Lebioda**

Nr uprawnień  
 704/01/DUW

Podpis

projektant

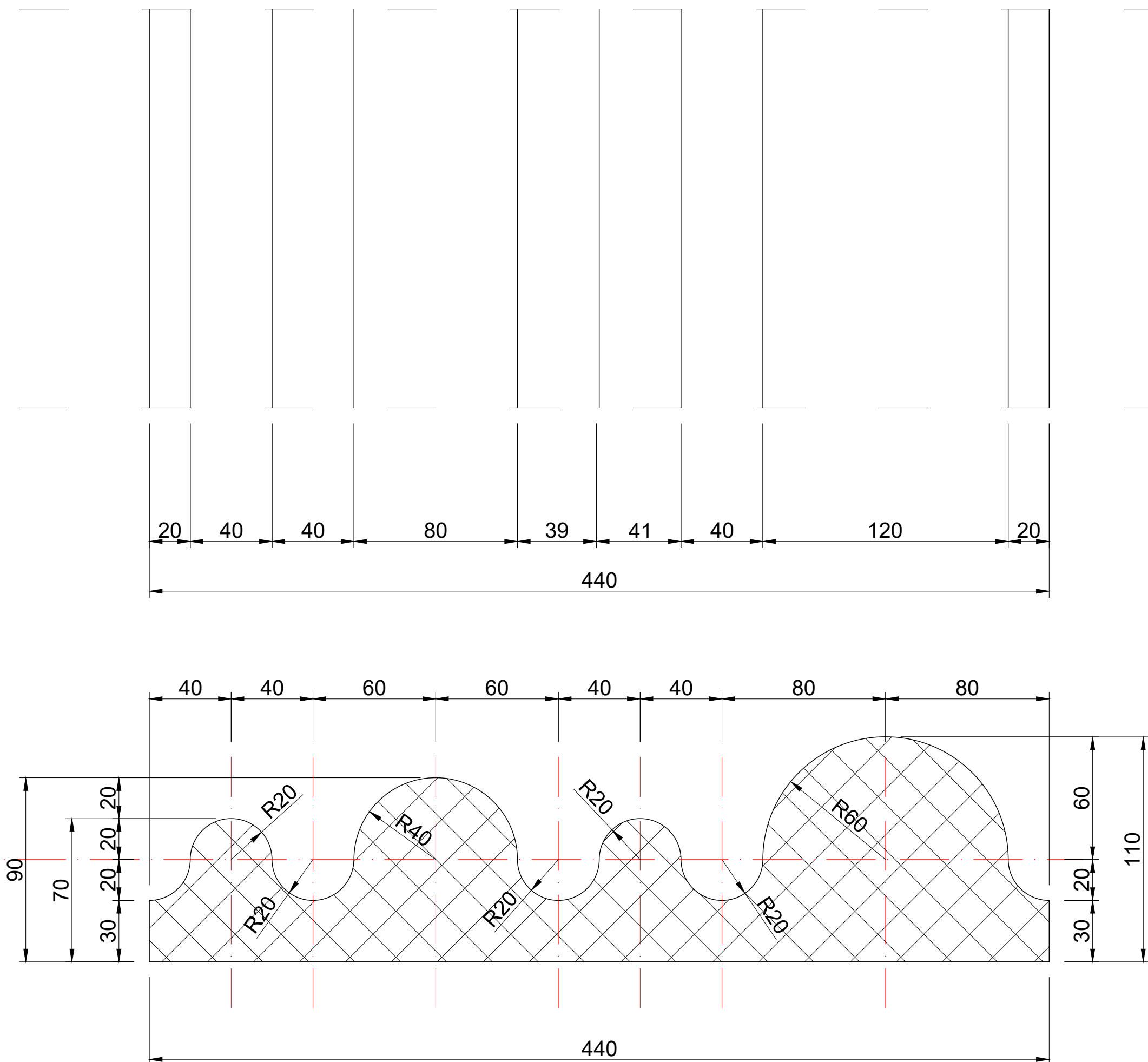
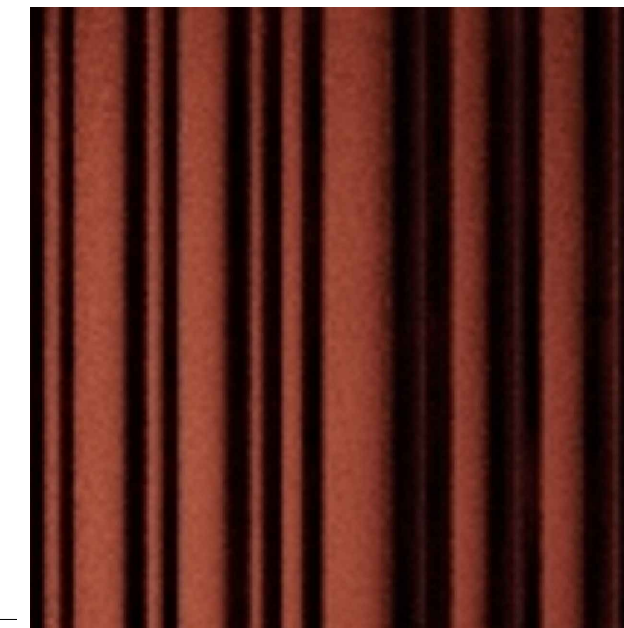
**mgr inż. arch. Piotr Kaczmarek**

Nr uprawnień  
 OKK/UpB/30/2005

Podpis

**„Sound & Space” Sp. z o.o.**  
 60-682 POZNAŃ  
 Ul. W. BIEGAŃSKIEGO 61A  
 Tel. /Fax.: (061) 825-65-27  
 sound@space.pl

PANEL ROZPRASZAJĄCY DŹWIĘKI  
PŁYTA MDF FREZOWANA I LAKIEROWANA



UWAGI:

1. Przed przystąpieniem do realizacji, sprawdzić wszystkie elementy i istotne wymiary na budowie,
2. Projekt rozpatrywać łącznie z projektami pozostałych branż,
3. Rysunki należy rozpatrywać łącznie z opisem technicznym i zestawieniem materiałów,
4. Zmiany w projekcie podlegają akceptacji projektanta
5. Po wykonaniu prac rozbiórkowych i usunięciu gruzu należy wykonać inwentaryzację stanu istniejącego.
6. Podane wymiary należy zweryfikować po wykonaniu prac rozbiórkowych i demontażowych

**Przebudowa widowni sceny głównej i rozbudowa Teatru Polskiego we Wrocławiu wraz z dostosowaniem całego obiektu do aktualnych wymagań przeciwpożarowych**

ul. G. Zapolskiej 3, 50-032 WROCLAW

Inwestor  
Teatr Polski we Wrocławiu  
ul. G. Zapolskiej 3  
50-032 Wrocław

Stadium  
**PROJEKT WYKONAWCZY**

Rysunek  
**Panel rozpraszający dźwięki P-2**

Skala

Nr rys.

Data  
Lipiec 2023

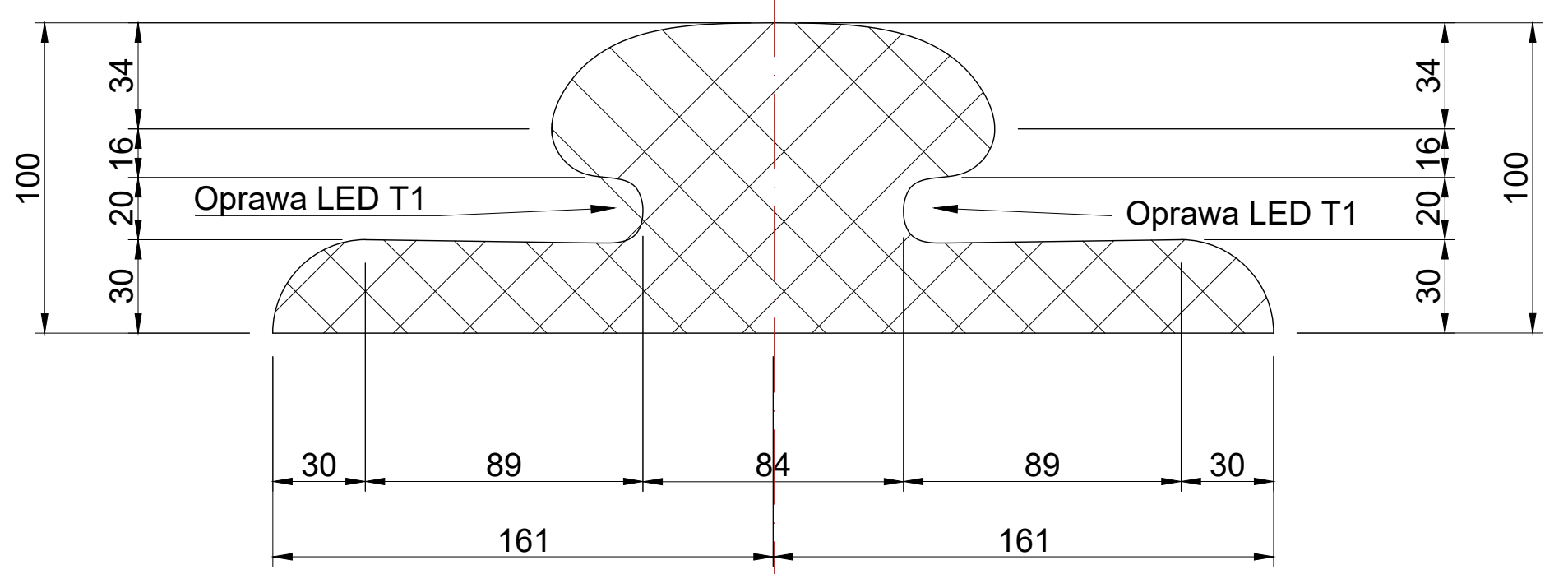
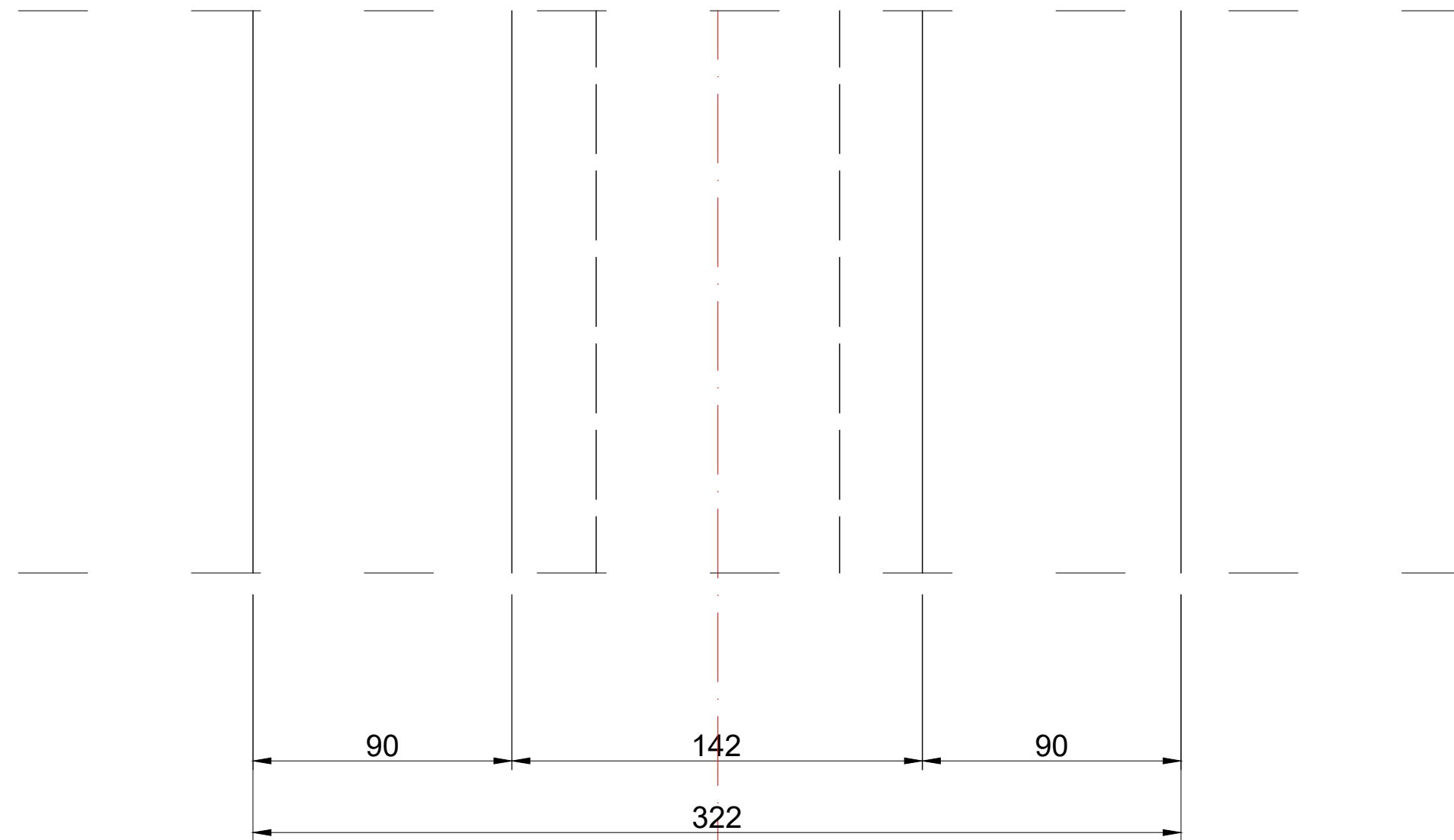
**A.17**

Współpraca

Architektura	mgr inż. arch. Robert Lebioda	Nr uprawnień 704/01/DUW	Podpis
	mgr inż. arch. Piotr Kaczmarek	Nr uprawnień OKK/UpB/30/2005	Podpis

„Sound & Space” Sp. z o.o.  
60-682 POZNAŃ  
Ul. W. BIEGAŃSKIEGO 61A  
Tel. /Fax.: (061) 825-65-27  
sound@space.pl





**PANEL OZDOBNY Z OŚWIETLENIEM LED:  
PŁYTA MDF LUB DREWNO KLEJONE  
FREZOWANE I LAKIEROWANE**

Panele montować na zabudowie g-k, która znajduje się na osi elementów konstrukcyjnych podpierających balkony.  
Lokalizacje i wymiary podano na rzutach widowni

**UWAGI:**

1. Przed przystąpieniem do realizacji, sprawdzić wszystkie elementy i istotne wymiary na budowie,
2. Projekt rozpatrywać łącznie z projektami pozostałych branż,
3. Rysunki należy rozpatrywać łącznie z opisem technicznym i zestawieniem materiałów,
4. Zmiany w projekcie podlegają akceptacji projektanta
5. Po wykonaniu prac rozbiórkowych i usunięciu gruzu należy wykonać inwentaryzację stanu istniejącego.
6. Podane wymiary należy zweryfikować po wykonaniu prac rozbiórkowych i demontażowych

**Przebudowa widowni sceny głównej i rozbudowa Teatru Polskiego we Wrocławiu wraz z dostosowaniem całego obiektu do aktualnych wymagań przeciwpożarowych**

ul. G. Zapolskiej 3, 50-032 WROCLAW

Inwestor  
Teatr Polski we Wrocławiu  
ul. G. Zapolskiej 3  
50-032 Wrocław

Stadium  
**PROJEKT WYKONAWCZY**

Rysunek  
**Panel ozdobny P-3**

Skala

Nr rys.

Data  
Lipiec 2023

**A.18**

Współpraca

Architektura	mgr inż. arch. Robert Lebioda	Nr uprawnień 704/01/DUW	Podpis
	mgr inż. arch. Piotr Kaczmarek	Nr uprawnień OKK/UpB/30/2005	Podpis

**„Sound & Space” Sp. z o.o.**  
60-682 POZNAŃ  
Ul. W. BIEGAŃSKIEGO 61A  
Tel. /Fax.: (061) 825-65-27  
sound@space.pl



**UWAGI:**

1. Przed przystąpieniem do realizacji, sprawdzić wszystkie elementy i istotne wymiary na budowie,
2. Projekt rozpatrywać łącznie z projektami pozostałych branż,
3. Rysunki należy rozpatrywać łącznie z opisem technicznym i zestawieniem materiałów,
4. Zmiany w projekcie podlegają akceptacji projektanta
5. Po wykonaniu prac rozbiórkowych i usunięciu gruzu należy wykonać inwentaryzację stanu istniejącego.
6. Podane wymiary należy zweryfikować po wykonaniu prac rozbiórkowych i demontażowych

**Przebudowa widowni sceny głównej i rozbudowa Teatru Polskiego we Wrocławiu wraz z dostosowaniem całego obiektu do aktualnych wymagań przeciwpożarowych**

ul. G. Zapolskiej 3, 50-032 WROCŁAW

Inwestor  
Teatr Polski we Wrocławiu  
ul. G. Zapolskiej 3  
50-032 Wrocław

Stadium  
**PROJEKT WYKONAWCZY**

Rysunek  
**Stanowisko akustyka - rzut**

Skala  
1:20

Data  
Lipiec 2023

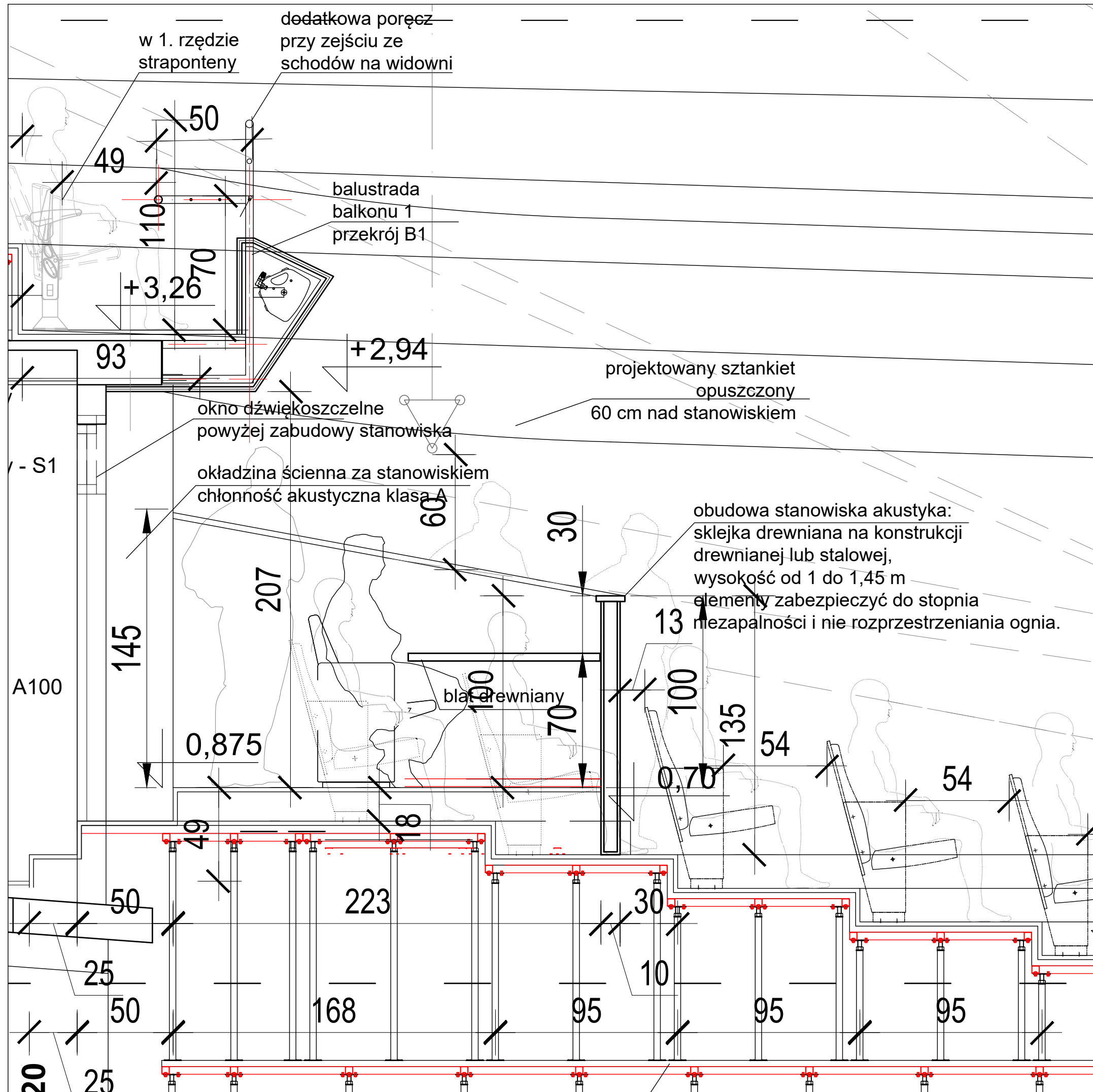
Współpraca  
mgr inż. arch. Dominika Ulatowska

Architektura	Projektant	mgr inż. arch. Robert Lebioda	Nr uprawnień 704/01/DUW	Podpis
	Wzrostawca	mgr inż. arch. Piotr Kaczmarek	Nr uprawnień OKK/UpB/30/2005	Podpis

**„Sound & Space” Sp. z o.o.**  
60-682 POZNAŃ  
Ul. W. BIEGAŃSKIEGO 61A  
Tel./Fax.: (061) 825-65-27  
sound@space.pl

Nr rys.  
**A.19**

0.04	PROJEKTOROWNIA
25,96m <sup>2</sup>	GRES



dedatkowa poręcz  
przy zejściu ze  
schodów na widowni

w 1. rzędzie  
straponteny

balustrada  
balkonu 1  
przekrój B1

projektowany sztankiet  
opuszczony  
60 cm nad stanowiskiem

okno dźwiękoszczelne  
powyżej zabudowy stanowiska

okładzina ścienna za stanowiskiem  
chłonność akustyczna klasa A

obudowa stanowiska akustyka:  
sklejka drewniana na konstrukcji  
drewnianej lub stalowej,  
wysokość od 1 do 1,45 m  
elementy zabezpieczyć do stopnia  
niezapalności i nie rozprzestrzeniania ognia.

blat drewniany

**UWAGI:**

1. Przed przystąpieniem do realizacji, sprawdzić wszystkie elementy i istotne wymiary na budowie,
2. Projekt rozpatrywać łącznie z projektami pozostałych branż,
3. Rysunki należy rozpatrywać łącznie z opisem technicznym i zestawieniem materiałów,
4. Zmiany w projekcie podlegają akceptacji projektanta
5. Po wykonaniu prac rozbiórkowych i usunięciu gruzu należy wykonać inwentaryzację stanu istniejącego.
6. Podane wymiary należy zweryfikować po wykonaniu prac rozbiórkowych i demontażowych

**Przebudowa widowni sceny głównej i rozbudowa Teatru  
Polskiego we Wrocławiu wraz z dostosowaniem całego  
obiektu do aktualnych wymagań przeciwpożarowych**

ul. G. Zapolskiej 3, 50-032 WROCLAW

Inwestor  
Teatr Polski we Wrocławiu  
ul. G. Zapolskiej 3  
50-032 Wrocław

Stadium  
**PROJEKT WYKONAWCZY**

Rysunek  
**Stanowisko akustyka - przekrój**

Skala 1:20	Nr rys. <b>A.20</b>
Data Lipiec 2023	

Współpraca  
mgr inż. arch. Dominika Ulatowska

Architektura	Projektant	mgr inż. arch. Robert Lebioda	Nr uprawnień 704/01/DUW	Podpis
	Wykonawca	mgr inż. arch. Piotr Kaczmarek	Nr uprawnień OKK/UpB/30/2005	Podpis

„Sound & Space” Sp. z o.o.  
60-682 POZNAŃ  
Ul. W. BIEGAŃSKIEGO 61A  
Tel./Fax.: (061) 825-65-27  
sound@space.pl