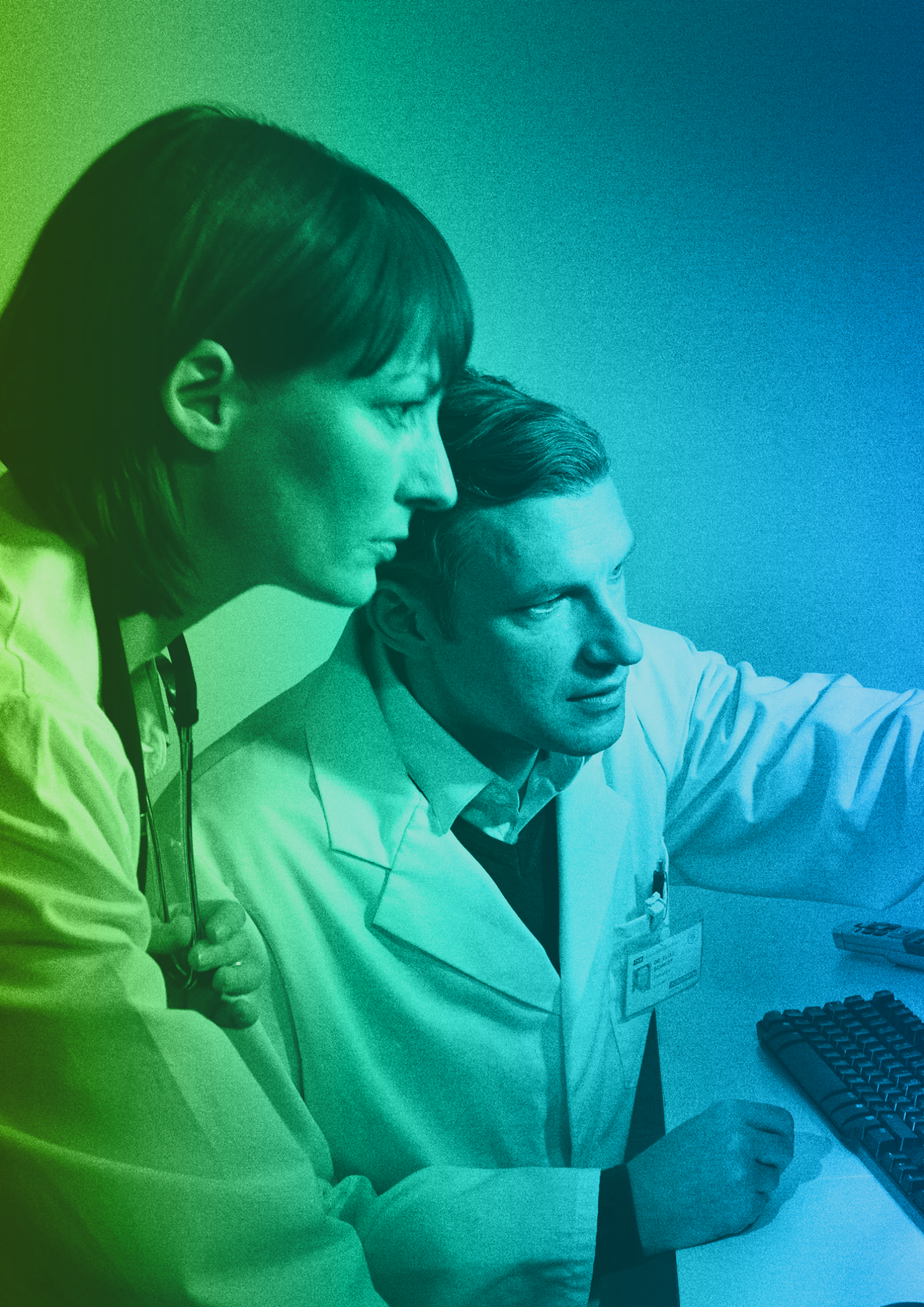




Katalog wstrzykiwaczy kontrastu i materiałów zużywalnych Bayer / Medrad®





Spis treści

Wstrzykiwacze kontrastu do badań metodą tomografii komputerowej

● Centargo	4
● Stellant® CT D	6
● Salient	8

Wstrzykiwacze kontrastu do badań metodą rezonansu magnetycznego

● Spectris Solaris® EP	10
● MRXperion	12

Wstrzykiwacze kontrastu do badań angiograficznych

● Mark 7 Arterion	14
-------------------	----

Systemy infuzji izotopów do badań metodą PET CT

● Intego	16
----------	----

Dodatkowe materiały zużywalne do wstrzykiwaczy produkcji Bayer / Medrad®	19
---	----

Serwis techniczny automatycznych wstrzykiwaczy kontrastu produkcji Bayer / Medrad®	21
---	----

Wstrzykiwacze kontrastu do badań metodą tomografii komputerowej: **Medrad® Centargo**



Wstrzykiwacz na statywie jezdnym

Medrad® Centargo – tłokowy bezwkładowy trzykanałowy wstrzykiwacz środka kontrastowego do badań metodą tomografii komputerowej.

PARAMETRY I FUNKCJE WSTRZYKIWACZA

- System o gwarantowanej sterylności zestawu dziennego **przez 24 godziny**
- Dwa źródła środka kontrastowego i jedno soli fizjologicznej
- **Technologia tłokowa** - generowane ciśnienie 300PSI
- Mocowana zatrzaskowo za pomocą jednej ręki linia pacjenta
- **Szereg detektorów powietrza** w układzie wstrzykiwania
- Automatyczne odpowietrzanie systemu przed badaniem oraz automatyczne wypełnienie linii pacjenta po każdej wymianie
- Funkcja **Dual Flow** umożliwiająca uzyskanie równomiernego zakontrastowania obu komór serca z możliwością zaprogramowania procentowej zawartości soli i kontrastu
- Iniekcje wielofazowe z możliwością zaprogramowania **do 60 faz** na jeden protokół badania
- **Pojemnik na płyny** do odpowietrzania wbudowany w urządzenie
- **Moduł Automatycznej Dokumentacji** z wbudowanym czytnikiem kodów kreskowych oraz możliwością komunikacji z systemami PACS i RIS
- Opcjonalnie: spersonalizowane rutynowe i zaawansowane protokoły badań: **PAT i P3T**
- **Dwa ekrany sterujące** z intuicyjnym interfejsem użytkownika połączone za pomocą Wi-Fi
- Interfejs użytkownika **w języku polskim**
- **Film instruktażowy** dostępny na ekranie sterującym
- **Zasilanie sieciowe i bateryjne**: czas pracy baterii do 16 godzin lub 60 iniekcji
- Wbudowane w system **ogrzewacze środka kontrastowego**
- Dostępna konfiguracja urządzenia na **statywie jezdnym** lub w **zawieszeniu sufitowym**
- Zaawansowana komunikacja ze skanerem do poziomu klasy **CAN IV** włącznie
- Możliwość **zdalnej diagnostyki serwisowej**



Zestaw dzienny



Dotykowy ekran sterujący



Linia pacjenta



MATERIAŁY ZUŻYWALNE

Numer katalogowy	Nazwa materiału	Opis materiału	Ilość sztuk w opakowaniu zbiorczym
CENT-DS	Zestaw dzienny o gwarantowanej sterylności do 24 godzin	<ul style="list-style-type: none"> Zestaw dzienny o gwarantowanej sterylności do 24 godzin 	4
CENT-PL	Linia pacjenta	<ul style="list-style-type: none"> Jednorazowa sterylna linia pacjenta o długości 250 cm z dwoma zaworami bezpieczeństwa 	50
CENT-RS	Ostrze typu spike	<ul style="list-style-type: none"> Ostrze typu spike o gwarantowanej sterylności do 24 godzin (możliwość wymiany w razie przypadkowego dotknięcia) 	100

Wstrzykiwacze kontrastu do badań metodą tomografii komputerowej: **Medrad® Stellant® CT D**



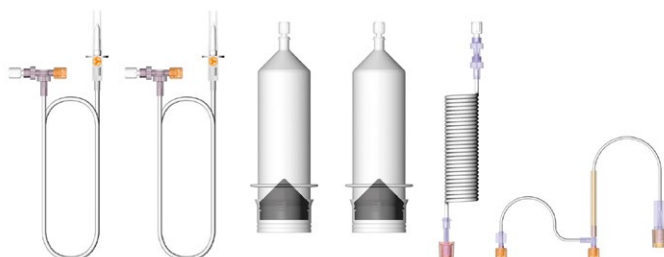
Medrad® Stellant® CT D – dwugłowicowy, automatyczny, ciśnieniowy wstrzykiwacz środka kontrastowego do badań w tomografii komputerowej.

PARAMETRY I FUNKCJE WSTRZYKIWACZA

- **Generowane ciśnienie 325 PSI**
- Przechowywanie w pamięci i wywoływanie ponad 250 protokołów
- Iniekcje wielofazowe (do 6 faz)
- Prędkość podawania płynów – 0,1-10 ml/sek
- Automatyczny przesuw tłoków oraz napełnianie wkładów
- Zintegrowana iniekcja testowa soli fizjologicznej
- **Funkcja Dual Flow – równoczesna iniekcja soli fizjologicznej i środka kontrastowego – z opcją zaprogramowania procentowej wartości wstrzykiwanego roztworu przez operatora – umożliwiająca uzyskanie jednoczesnego, równomiernego zakontrastowania obu komór serca**
- Automatyczna detekcja przez wstrzykiwacz zastosowanego wkładu wymiennego
- Ogrzewacze kontrastu i soli fizjologicznej – w komplecie
- **Możliwość zastosowania zamiennie systemu wkładów wielokrotnego użytku Multi-Patient (MP) – do 12 godzin bez limitu wykonanych iniekcji – oraz wkładów jednorazowego użytku**
- Wkłady o pojemności 200 ml wyposażone we wskaźniki FluidDots®, pomocne w wykrywaniu obecności powietrza we wkładzie
- **Możliwość zdalnej diagnostyki serwisowej wstrzykiwacza poprzez łącze internetowe**
- **Możliwość integracji z tomografami na poziomie klasy CAN IV**
- Możliwość integracji ze szpitalnymi systemami informatycznymi RIS i PACS
- Opcjonalnie: oprogramowanie P3T – zestaw prekonfigurowanych protokołów do badań jamy brzusznej (P3T Abdomen), angio TK (P3T Cardiac) oraz angiografia płuc (P3T PA)
- Możliwość automatycznego obliczenia dawki jodu na badanie
- Opcjonalnie: moduł Automatycznej Dokumentacji wraz z czytnikiem kodów kreskowych

**Wstrzykiwacz
na statywie jezdnym**

**Zawieszenie
sufitowe**





MATERIAŁY ZUŻYWALNE

Numer katalogowy	Nazwa materiału	Opis materiału	Ilość sztuk w opakowaniu zbiorczym
SDS MP 1	Zestaw materiałów zużywalnych wielokrotnego użytku typu „Multi-Patient” do zastosowania z wstrzykiwaczem Medrad® Stellant® CT D o maksymalnie 12-godzinny okresie użytkowania	<ul style="list-style-type: none"> 2 wkłady wielokrotnego napełniania o pojemności 200 ml (do 12 godzin użytkowania) 2 zestawy transferowe z zastawkami antyzwrotnymi i zintegrowanymi spike’ami 1 złącze wielorazowego użytku (do 12 godzin użytkowania) 	20
SPD 250	Jednorazowy sterylny dren pacjencki do zestawu wkładów typu „Multi-Patient”	<ul style="list-style-type: none"> Dren o długości minimum 250 cm przy pełnym rozciągnięciu z 2 zintegrowanymi zastawkami antyzwrotnymi kompatybilny z zestawem „Multi-Patient” dla wstrzykiwacza Medrad® Stellant® 	50
SDS-CTP-QFT	Jednorazowy sterylny zestaw wkładów do automatycznego wstrzykiwacza kontrastu Medrad® Stellant® CT D	<ul style="list-style-type: none"> 2 sterylne jednorazowe wkłady o pojemności 200 ml Złącze niskiego ciśnienia o długości +/- 150 cm z trójnikiem „T” Złącze szybkiego napełniania typu „J” 	20
SDS-CTP-SPK	Jednorazowy sterylny zestaw wkładów do automatycznego wstrzykiwacza kontrastu Medrad® Stellant® CT D	<ul style="list-style-type: none"> 2 sterylne jednorazowe wkłady o pojemności 200 ml Złącze niskiego ciśnienia o długości +/- 150 cm z trójnikiem „T” 2 ostrza szybkiego napełniania typu spike 	20
SSS-CTP-QFT	Jednorazowy sterylny wkład do automatycznego wstrzykiwacza kontrastu Medrad® Stellant® CT D	<ul style="list-style-type: none"> 1 sterylny jednorazowy wkład o pojemności 200 ml Złącze niskiego ciśnienia o długości +/- 150 cm z trójnikiem „T” Złącze szybkiego napełniania typu „J” 	50
SSS-CTP-SPK	Jednorazowy sterylny wkład do automatycznego wstrzykiwacza kontrastu Medrad® Stellant® CT D	<ul style="list-style-type: none"> 1 sterylny jednorazowy wkład o pojemności 200 ml Złącze niskiego ciśnienia o długości +/- 150 cm z trójnikiem „T” 1 ostrze szybkiego napełniania typu spike 	50
SSS-LP-60-T	Jednorazowe sterylne złącze niskiego ciśnienia do wstrzykiwacza Medrad® Stellant® CT D	<ul style="list-style-type: none"> Złącze niskiego ciśnienia o wytrzymałości do 400 PSI, 152 cm długości z trójnikiem „T” 	50
QFT 200	Jednorazowe sterylne złącze szybkiego napełniania typu „J”		100

Wstrzykiwacze kontrastu do badań metodą tomografii komputerowej: **Medrad® Salient**

Medrad® Salient – automatyczny wstrzykiwacz do podawania środków kontrastowych w tomografii komputerowej.

PARAMETRY I FUNKCJE WSTRZYKIWACZA

- **Dostępność wstrzykiwacza w wersji jedno- i dwutłokowej**
- Generowane ciśnienie 300 PSI
- Automatyczne lub ręczne napełnianie wkładu / wkładów
- W przypadku wersji dwutłokowej – jednoczesne napełnianie obu wkładów
- Łatwy montaż wkładów poprzez nałożenie na tłok i obrócenie o 90 stopni
- Wkłady o pojemności 190 ml wyposażone we wskaźniki FluidDots®, pomocne w wykrywaniu obecności powietrza we wkładzie
- **Intuicyjny, posługujący się piktogramami interfejs użytkownika w postaci kolorowego ekranu dotykowego na głowicy wstrzykiwacza**
- Bezprzewodowy ekran w postaci tableta do pokoju sterowania połączony z wstrzykiwaczem za pomocą Wi-Fi (opcja)
- Przechowywanie do 100 ostatnich podań w pamięci urządzenia
- Przechowywanie 20 protokołów badań w pamięci urządzenia
- Pomiary ciśnienia i prędkości przepływu środka kontrastowego w czasie rzeczywistym
- Iniekcje wielofazowe – do 6 faz
- Opcjonalnie – pilot zdalnego sterowania umożliwiający rozpoczęcie lub wstrzymanie iniekcji
- **Mobilność wstrzykiwacza:**
 - ◊ zasilanie bateryjne
 - ◊ niewielka waga i powierzchnia podstawy wstrzykiwacza
- 1 podgrzewacz środka kontrastowego w zestawie
- Możliwość zasilania sieciowego





MATERIAŁY ZUŻYWALNE

Numer katalogowy	Nazwa materiału	Opis materiału	Ilość sztuk w opakowaniu zbiorczym
ZY6322	Jednorazowy, sterylny zestaw wkładów do eksploatacji automatycznego wstrzykiwacza kontrastu Salient	<ul style="list-style-type: none"> 1 wkład o pojemności 190 ml Złącze szybkiego napełniania typu „J” 	50
ZY5151	Złącze niskiego ciśnienia kompatybilne ze wstrzykiwaczem Salient	<ul style="list-style-type: none"> Złącze niskiego ciśnienia o długości 150 cm i wytrzymałości 300 PSI 	50

Wstrzykiwacze kontrastu do badań metodą rezonansu magnetycznego: **Medrad® Spectris Solaris® EP**



Medrad® Spectris Solaris® EP – dwutłokowy automatyczny wstrzykiwacz środków kontrastowych w badaniach metodą rezonansu magnetycznego.

PARAMETRY I FUNKCJE WSTRZYKIWACZA

- **Kompatybilność ze skanerami o sile pola magnetycznego do 3 Tesla**
- **Generowane ciśnienie do 325 PSI**
- Intuicyjny kolorowy panel sterowania
- Możliwość przechowywania w pamięci urządzenia 32 protokołów badań oraz 20 ostatnich wykonanych iniekcji
- Iniekcje wielofazowe – możliwość zaprogramowania do 6 faz
- Możliwość zaprogramowania wstrzymania oraz przerwy w trakcie iniekcji wielofazowych
- Możliwość zaprogramowania opóźnienia iniekcji i opóźnienia skanowania
- Funkcja KVO (ang. Keep Vein Open), zapewniająca stałą drożność naczyń i zapobiegająca powstawaniu skrzeplin, szczególnie istotna w badaniach np. pacjentów onkologicznych
- **W komplecie:**
 - ♦ **2 baterie**
 - lub
 - ♦ **1 bateria wraz z modułem ciągłego ładowania ICBC**
- Zestaw dwóch wkładów o różnych pojemnościach: większa pojemność wkładu do soli fizjologicznej – 115 ml – pozwalająca wydłużyć czas KVO i wielokrotnie przepłukiwać solą fizjologiczną
- Wkłady wyposażone we wskaźniki FluidDots®, pomocne w wykrywaniu obecności powietrza we wkładzie
- **Możliwość zdalnej obsługi serwisowej on-line**



MATERIAŁY ZUŻYWALNE

Numer katalogowy	Nazwa materiału	Opis materiału	Ilość sztuk w opakowaniu zbiorczym
SSQK 65/115VS	Jednorazowy sterylny zestaw wkładów do automatycznego wstrzykiwacza kontrastu Spectris Solaris® EP	<ul style="list-style-type: none">• 2 jednorazowe sterylne wkłady o pojemności 65 i 115 ml• 2 ostrza typu spike• Złącze niskiego ciśnienia z trójnikiem „T” oraz zintegrowanym zaworem antyzwrotnym o wytrzymałości 350 PSI i długości 250 cm	50
SSIT 96VLD	Jednorazowe sterylne złącze niskiego ciśnienia	<ul style="list-style-type: none">• Jednorazowe sterylne złącze niskiego ciśnienia z trójnikiem „T” oraz zintegrowanym zaworem antyzwrotnym o wytrzymałości 350 PSI i długości 250 cm	50

Wstrzykiwacze kontrastu do badań metodą rezonansu magnetycznego: **Medrad® MRXperion**



Medrad® MRXperion – dwutłokowy automatyczny wstrzykiwacz środków kontrastowych w badaniach metodą rezonansu magnetycznego.

PARAMETRY I FUNKCJE WSTRZYKIWACZA

- Możliwość współpracy ze skanerem rezonansu magnetycznego o natężeniu pola do 3T
- Generowane ciśnienie 325 PSI
- Zestaw 2 wkładów o różnych pojemnościach: większa pojemność wkładu do soli fizjologicznej – 115 ml, pozwalająca wydłużyć czas KVO i wielokrotnie przepłukiwać solą fizjologiczną
- Wkłady wyposażone we wskaźniki FluidDots®, pomocne w wykrywaniu obecności powietrza we wkładzie
- Możliwość ręcznego lub automatycznego napełniania wkładów
- Iniekcje wielofazowe – możliwość zaprogramowania do 6 faz
- Funkcja pauzy (do 20 minut) / funkcja wstrzymania
- Osobna funkcja iniekcji próbnej z zastosowaniem soli fizjologicznej na podstawie parametrów zdefiniowanych przez operatora
- Funkcja KVO (ang. Keep Vein Open):
 - ♦ umożliwia iniekcję 0,25 ml roztworu soli fizjologicznej w regulowanych interwałach czasowych
 - ♦ zapewnia stałą drożność naczyń
 - ♦ zapobiega powstawaniu skrzeplin
 - ♦ szczególnie istotna w badaniach np. pacjentów onkologicznych
- Możliwość ustawienia przypomnień w trakcie lub po zakończeniu iniekcji (5 ustawień)
- Możliwość przechowywania w pamięci urządzenia 60 protokołów iniekcji
- **Wbudowany kalkulator współczynnika eGFR w oparciu o 5 formuł:**
 - ♦ MDRD
 - ♦ Cockcroft-Gault
 - ♦ Zmodyfikowany Cockcroft-Gault
 - ♦ CKD-EPI
 - ♦ Bedside Schwartz (dla pacjentów pediatrycznych)
- **Wbudowany kalkulator dawki środka kontrastowego w zależności od masy ciała pacjenta**
- Wyświetlanie wykresu ciśnienia wstrzykiwania w czasie rzeczywistym na panelu kontrolnym
- **Zasilanie sieciowe**
- **Możliwość zdalnego (on-line) wsparcia serwisowego wstrzykiwacza**
- Opcjonalnie: moduł Automatycznej Dokumentacji wraz z czytnikiem kodów kreskowych



MATERIAŁY ZUŻYWALNE

Numer katalogowy	Nazwa materiału	Opis materiału	Ilość sztuk w opakowaniu zbiorczym
XP 65/115 VS	Jednorazowy sterylny zestaw wkładów do automatycznego wstrzykiwacza kontrastu Medrad® MRXperion	<ul style="list-style-type: none"> • 2 jednorazowe sterylne wkłady o pojemności 65 i 115 ml • 2 ostrza typu spike • Złącze niskiego ciśnienia z trójnikiem „T” oraz zintegrowanym zaworem antyzwrotnym o wytrzymałości 350 PSI i długości 250 cm 	50

Wstrzykiwacze kontrastu do badań angiograficznych: **Medrad® Mark 7 Arterion**



Wstrzykiwacz na statywie jezdnym

Medrad® Mark 7 Arterion – angiograficzny wstrzykiwacz automatyczny do podawania środków kontrastowych.

PARAMETRY I FUNKCJE WSTRZYKIWACZA

- Generowane ciśnienie – 1200 PSI
- **Przejrzysty intuicyjny interfejs użytkownika z polskim menu oraz przewodnikiem „krok-po-kroku”**
- Możliwość przechowywania w pamięci urządzenia do 40 protokołów badań oraz 50 poprzednich iniekcji
- Iniekcje wielofazowe – możliwość zaprogramowania do 4 faz
- Wkłady o pojemności 150 ml wyposażone we wskaźniki FluidDots®, pomocne w wykrywaniu obecności powietrza we wkładzie
- **Możliwość zastosowania trybu zmiennego przepływu (ang. Variable Flow) – regulacja prędkości przepływu środka kontrastowego dzięki użyciu kontrolera ręcznego**
- Prędkość podawania płynów / prędkość wymuszonego przepływu – 0,1-45 ml/sek
- Prędkość napełniania – 1-20 ml/sek
- **Czujnik położenia głowicy zabezpieczający przed przypadkowym wstrzyknięciem**
- Szeroki zakres opcji montażu:
 - ◇ możliwość montowania do stołu
 - ◇ możliwość montowania do sufitu
 - ◇ możliwość montażu dodatkowego panelu sterującego
- Możliwość integracji z angiografami i ramionami C wszystkich obecnych na rynku polskim producentów
- Podgrzewacz wkładu – w komplecie
- **Możliwość zdalnej diagnostyki serwisowej wstrzykiwacza poprzez łącze internetowe**



1) Opcja 2 monitorów z mocowaniem do stołu



2) Opcja zawieszenia sufitowego



3) Opcja mocowania do stołu



MATERIAŁY ZUŻYWALNE

Numer katalogowy	Nazwa materiału	Opis materiału	Ilość sztuk w opakowaniu zbiorczym
ART 700 SYR	Jednorazowy sterylny zestaw do eksploatacji automatycznego wstrzykiwacza kontrastu Mark 7 Arterion	<ul style="list-style-type: none"> • Sterylny jednorazowy wkład o pojemności 150 ml • Złącze szybkiego napełniania typu „J” 	25
DCT 148	Złącze wysokociśnieniowe jednorazowego użytku	<ul style="list-style-type: none"> • Sterylny jednorazowy dren pacjencki o długości 122 cm i wytrzymałości do 1000 PSI 	100

Systemy infuzji izotopów do badań metodą PET CT: **Medrad® Intego**

**Medrad® Intego – system do infuzji
radiofarmaceutyków w badaniu PET CT.**

PARAMETRY I FUNKCJE WSTRZYKIWACZA

- Możliwość podawania 18F-FDG lub 18F-NaF z fiolki o dużej pojemności
- Wyposażenie systemu w szereg funkcji i cech związanych z bezpieczeństwem, wspomagających ochronę pacjenta i operatora podczas pracy systemu
- **Stale monitorowanie aktywności i objętości obecnie używanej fiolki przez urządzenie**
- Sterowanie urządzeniem za pomocą prostego ekranu dotykowego
- **Funkcja wykrywania obecności powietrza**
- **System wyposażony w pojemnik na odpady**, znajdujący się w komorze ekranowanej, gdzie w razie konieczności odrzucenia przenoszona jest niewykorzystana dawka
- Funkcja testowej iniekcji roztworu soli fizjologicznej
- Elastyczność zaprogramowania wymaganej dawki wyłącznie poprzez aktywność lub aktywność na masę ciała pacjenta
- **Automatyczne przygotowanie / infuzja – zapewnienie skutecznej ochrony przed ekspozycją na promieniowanie dla personelu medycznego podczas procedur diagnostycznych**
- **Możliwość zachowania i wydrukowania historii infuzji za okres 31 dni (wbudowana drukarka)**
- Własny wspomagany system napędowy (w modelu INT SYS 200)
- Możliwość zastosowania listy roboczej pacjentów poprzez
 - ♦ import z modalności lub USB do urządzenia
 - ♦ wprowadzenie ręczne
- Możliwość zastosowania trybu szkoleniowego w czasie instruktażu
- Możliwość integracji z systemem PACS
- Możliwość zasilania sieciowego oraz bateryjnego
- **Możliwość zdalnego (on-line) wsparcia serwisowego**





MATERIAŁY ZUŻYWALNE

Numer katalogowy	Nazwa materiału	Opis materiału	Ilość sztuk w opakowaniu zbiorczym
INT CSS	SAS – Source Administration Set	<ul style="list-style-type: none"> Zestaw do podawania izotopu do systemu do infuzji radiofarmaceutyków Medrad® Intego 	20
INT CPS	PAS – Patient Administration Set	<ul style="list-style-type: none"> Sterylny jednorazowy dren pacjencki do podawania izotopu do systemu infuzji radiofarmaceutyków Medrad® Intego wyposażony w zastawkę antyzwrotną oraz złącze typu Luer-lock 	50





DODATKOWE MATERIAŁY ZUŻYWALNE DO WSTRZYKIWACZY

Nazwa wstrzykiwacza	Numer katalogowy	Nazwa materiału	Opis materiału	Ilość sztuk w opakowaniu zbiorczym
Mark 5 ProVis	150-FT-Q	Jednorazowy sterylny wkład do wstrzykiwacza Mark 5 ProVis	<ul style="list-style-type: none"> Jednorazowy sterylny wkład o poj. 150 ml do wstrzykiwacza Mark 5 ProVis Złącze szybkiego napełniania typu „J” 	50
Mark 5 ProVis	200-FT-Q	Jednorazowy sterylny wkład do wstrzykiwacza Mark 5 ProVis	<ul style="list-style-type: none"> Jednorazowy sterylny wkład o poj. 200 ml do wstrzykiwacza Mark 5 ProVis Złącze szybkiego napełniania typu „J” 	50
Vistron / EnVision CT / MCT Plus	CTP-200-FLS	Jednorazowy sterylny wkład do wstrzykiwacza Vistron / EnVision CT / MCT Plus	<ul style="list-style-type: none"> Jednorazowy sterylny wkład o poj. 200 ml Złącze szybkiego napełniania typu „J” Złącze niskiego ciśnienia o długości +/-150 cm 	50
Vistron	LPDCT 160	Złącze niskiego ciśnienia do wstrzykiwacza Vistron	<ul style="list-style-type: none"> Złącze niskiego ciśnienia o długości +/-150 cm i wytrzymałości do 355 PSI 	50

Serwis techniczny

automatycznych wstrzykiwaczy

kontrastu Bayer / Medrad®

Serwis Techniczny Bayer specjalizuje się w obsłudze technicznej automatycznych wstrzykiwaczy kontrastu marki Bayer / Medrad®. Nasi inżynierowie posiadają wieloletnie doświadczenie w serwisowaniu i konserwacji, a także w prowadzeniu szkoleń z obsługi wstrzykiwaczy.

OFERUJEMY

- program serwisowy **Direct Care Basic**
- coroczne przeglądy konserwacyjne
- naprawy wstrzykiwaczy kontrastu
- szkolenia z zakresu obsługi wstrzykiwaczy kontrastu

PROGRAM SERWISOWY

Firma Bayer oferuje kompleksowy pogwarancyjny pakiet serwisowy, który pozwala łatwo zaplanować wydatki związane z opieką serwisową automatycznych wstrzykiwaczy marki Bayer / Medrad®.

Program **Direct Care Basic** jest kompleksowym pakietem, który zawiera wszelkie usługi związane z serwisowaniem sprzętu:

- jeden przegląd konserwacyjny w ciągu roku
- wszelkie naprawy wraz z wymianą części zamiennych
- aktualizacje oprogramowania
- koszty pracy, akomodacji i dojazdu inżynierów serwisu

Jest to oferta dedykowana klientom, którzy chcą mieć stałe koszty związane z serwisowaniem wstrzykiwaczy, jak również zapewnić ciągłość ich działania.

KONTAKT

Wszelkie zapytania związane z działalnością Serwisu Technicznego jak również zgłoszenia usług serwisowych prosimy kierować:

- na adres mailowy serwis-radiologia.pl@bayer.com
- pod numer fax 22 572 38 75

Kontakt telefoniczny z obsługą klienta działu technicznego:

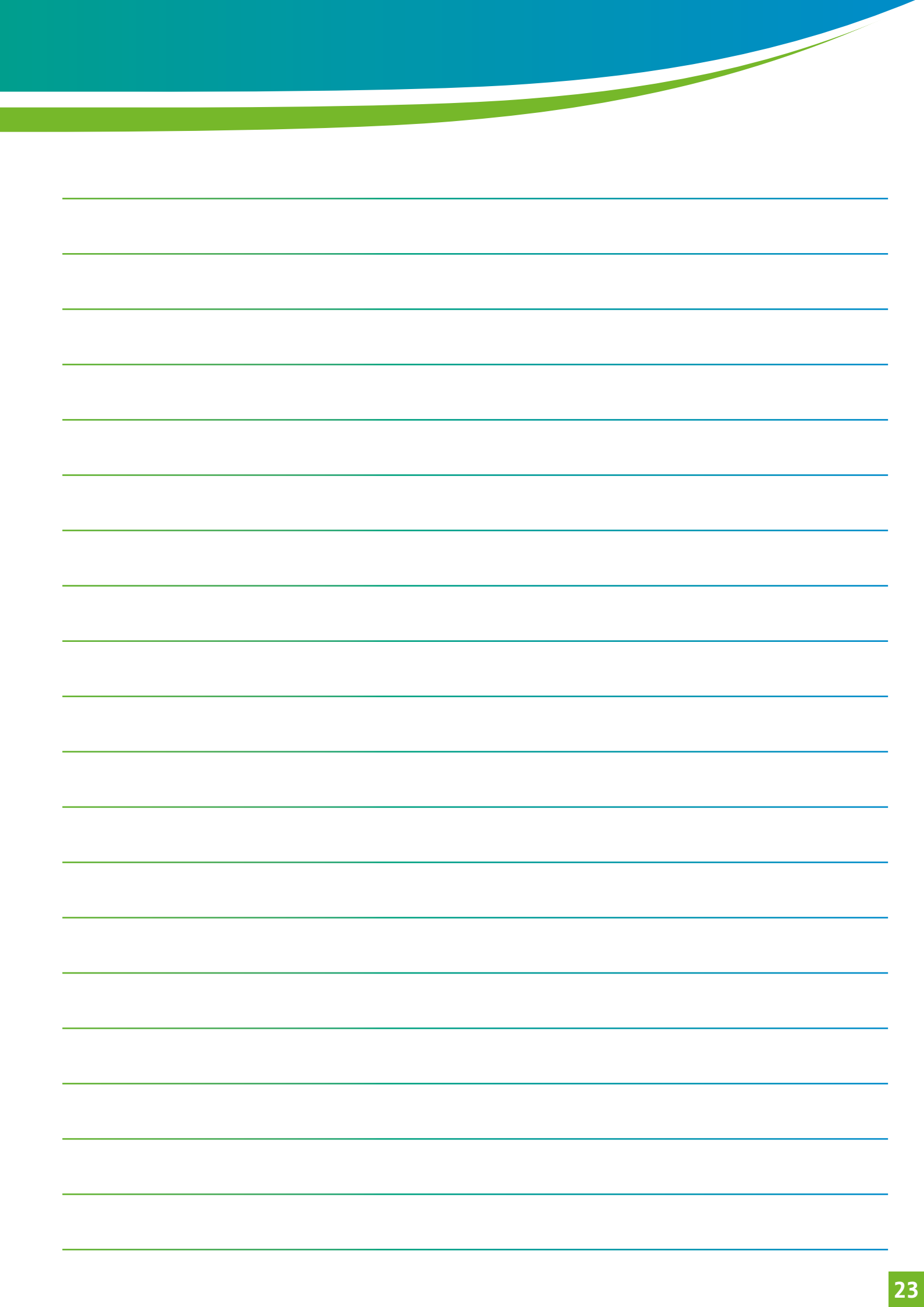
- +48 22 572 39 54



Usługa	Direct Care Basic
Przegląd roczny	✓
Koszty dojazdu i koszty pracy	✓
Aktualizacje oprogramowania	✓
Pomiary bezpieczeństwa zgodnie z normą IEC-62353	✓
Pakiet materiałów eksploatacyjnych i części wymaganych zgodnie z procedurą przeglądu	✓
Wszelkie dodatkowe aplikacje w przypadku ulepszeń oraz instrukcje	✓
Wszelkie konieczne części (z wyłączeniem okablowania, akumulatorów oraz mankietów podgrzewających płyny)	✓
Konserwacje naprawcze (awarie)	✓

Notatki

This image shows a blank sheet of white paper designed for writing. It features ten horizontal blue lines spaced evenly down the page. On each side, there are two vertical green lines that create margins. The overall layout is clean and organized, typical of standard notebook or composition paper.



Handwriting practice lines consisting of 20 horizontal blue lines, each preceded by a green vertical margin line on the left.

