
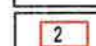







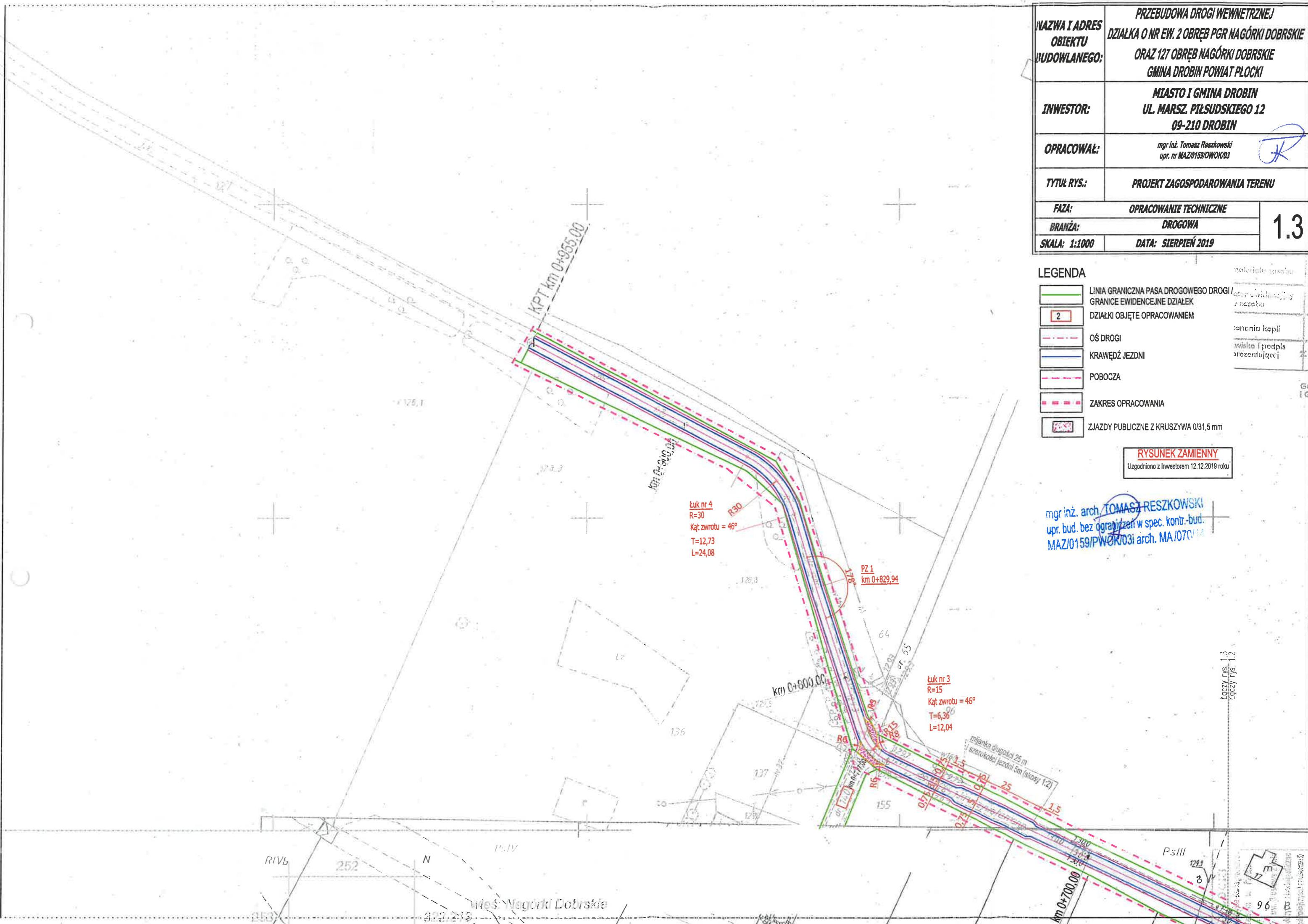
NAZWA I ADRES OBJEKTU BUDOWLANEGO:	PRZEBUDOWA DROGI WEWNĘTRZNEJ DZIAŁKA O NR EW. 2 OBRĘB PGR NAGÓRKI DOBRSKIE ORAZ 127 OBRĘB NAGÓRKI DOBRSKIE GMINA DROBIN POWIAT PŁOCKI	
INWESTOR:	MIASTO I GMINA DROBIN UL. MARSZ. PIŁSUDSKIEGO 12 09-210 DROBIN	
OPRACOWAŁ:	mgr inż. Tomasz Reszkowski upr. nr MAZ/0159/PWOK/03 	
TYTUŁ RYS.:	PROJEKT ZAGOSPODAROWANIA TERENU	
FAZA:	OPRACOWANIE TECHNICZNE	1.3
BRANŻA:	DROGOWA	
SKALA: 1:1000	DATA: SIERPIEŃ 2019	

LEGENDA

	LINIA GRANICZNA PASA DROGOWEGO DROGI / GRANICE EWIDENCYJNE DZIAŁEK
	DZIAŁKI OBJĘTE OPRACOWANIEM
	OŚ DROGI
	KRAWĘDZ JEZDNI
	POBOCZA
	ZAKRES OPRACOWANIA
	ZJAZDY PUBLICZNE Z KRUSZYWA 0/31,5 mm

RYSunEK ZAMIENNY
Uzgodniono z Inwestorem 12.12.2019 roku

mgr inż. arch. **TOMASZ RESZKOWSKI**
upr. bud. bez ograniczeń w spec. kontr.-bud.
MAZ/0159/PWOK/03 arch. MA/070/14


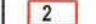







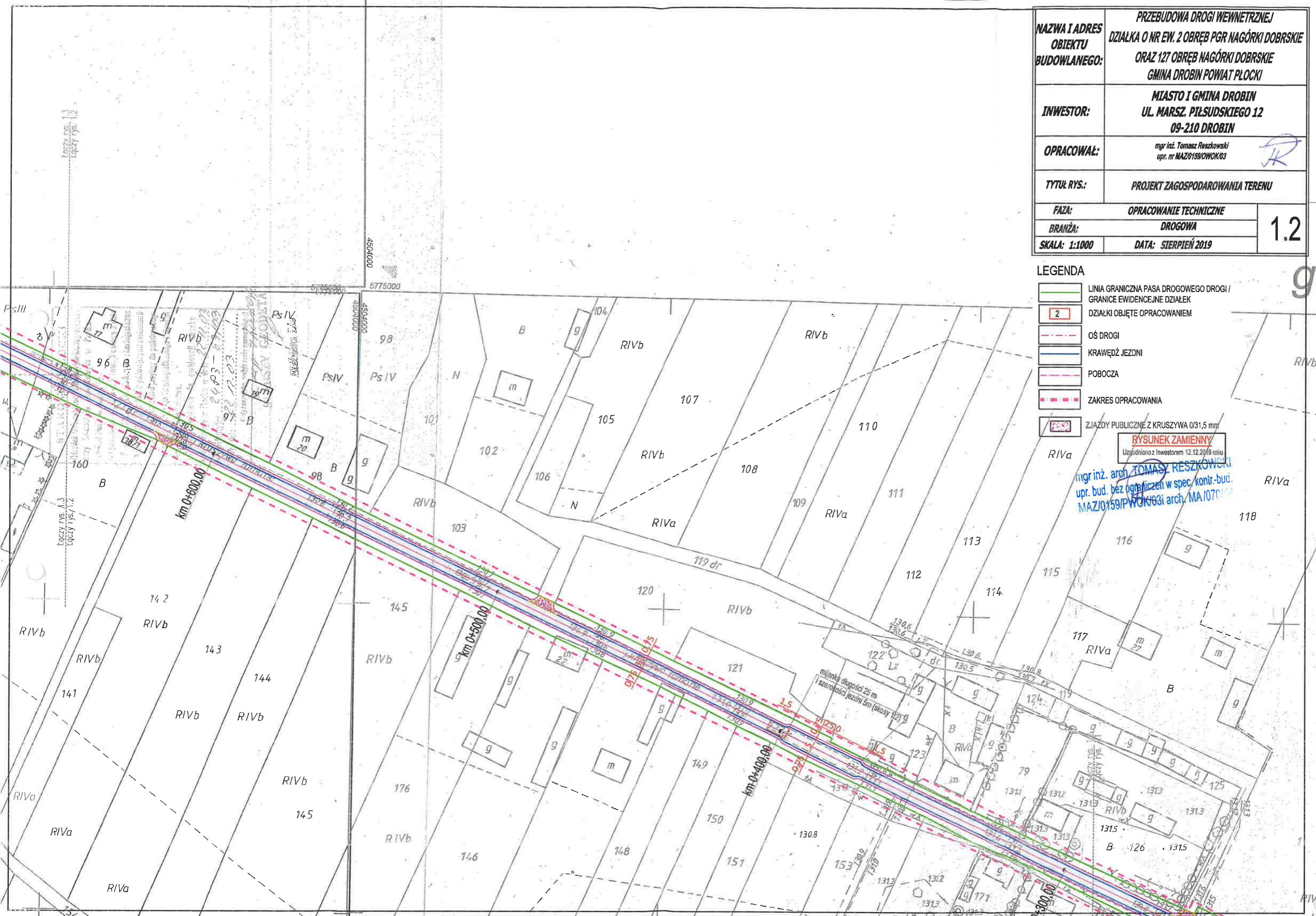
Łączy rys. 1.3
Łączy rys.



NAZWA I ADRES OBIEKTU BUDOWLANEGO:	PRZEBUDOWA DRÓGI WEWNĘTRZNEJ DZIAŁKA O NR EW. 2 OBRĘB PGR NAGÓRKI DOBRSKIE ORAZ 127 OBRĘB NAGÓRKI DOBRSKIE GMINA DROBIN POWIAT PŁOCKI	
INWESTOR:	MIASTO I GMINA DROBIN UL. MARSZ. PIŁSUDSKIEGO 12 09-210 DROBIN	
OPRACOWAŁ:	mgr inż. Tomasz Reszkowski upr. nr MAZ/0159/PWOK/03 	
TYTUŁ RYS.:	PROJEKT ZAGOSPODAROWANIA TERENU	
FAZA:	OPRACOWANIE TECHNICZNE	1.2
BRANŻA:	DRGOWA	
SKALA: 1:1000	DATA: SIERPIEŃ 2019	

LEGENDA

	LINIA GRANICZNA PASA DRGOWEGO DRÓGI / GRANICE EWIDENCYJNE DZIAŁEK
	DZIAŁKI OBJĘTE OPRACOWANIEM
	OŚ DRÓGI
	KRAWĘDZ JEZDNI
	POBOCZA
	ZAKRES OPRACOWANIA
	ZJAZDY PUBLICZNE Z KRUSZYWA 0/31,5 mm



RYSUNEK ZAMIENNY
 Uzgodniono z Inwestorem 12.12.2019 roku
 mgr inż. arch. TOMASZ RESZKOWSKI
 upr. bud. bez ograniczeń w spec. kontr.-bud.
 MAZ/0159/PWOK/03i arch. MA/0701