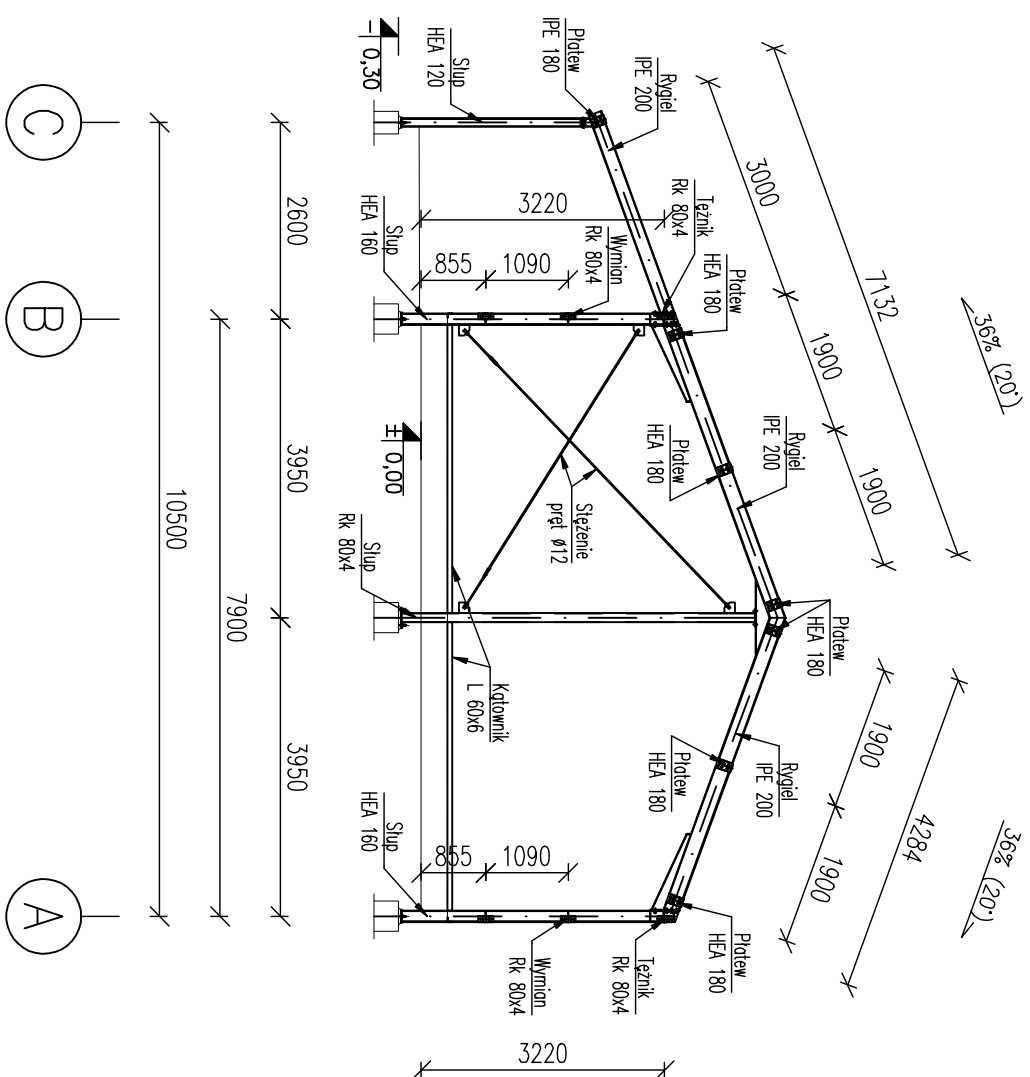
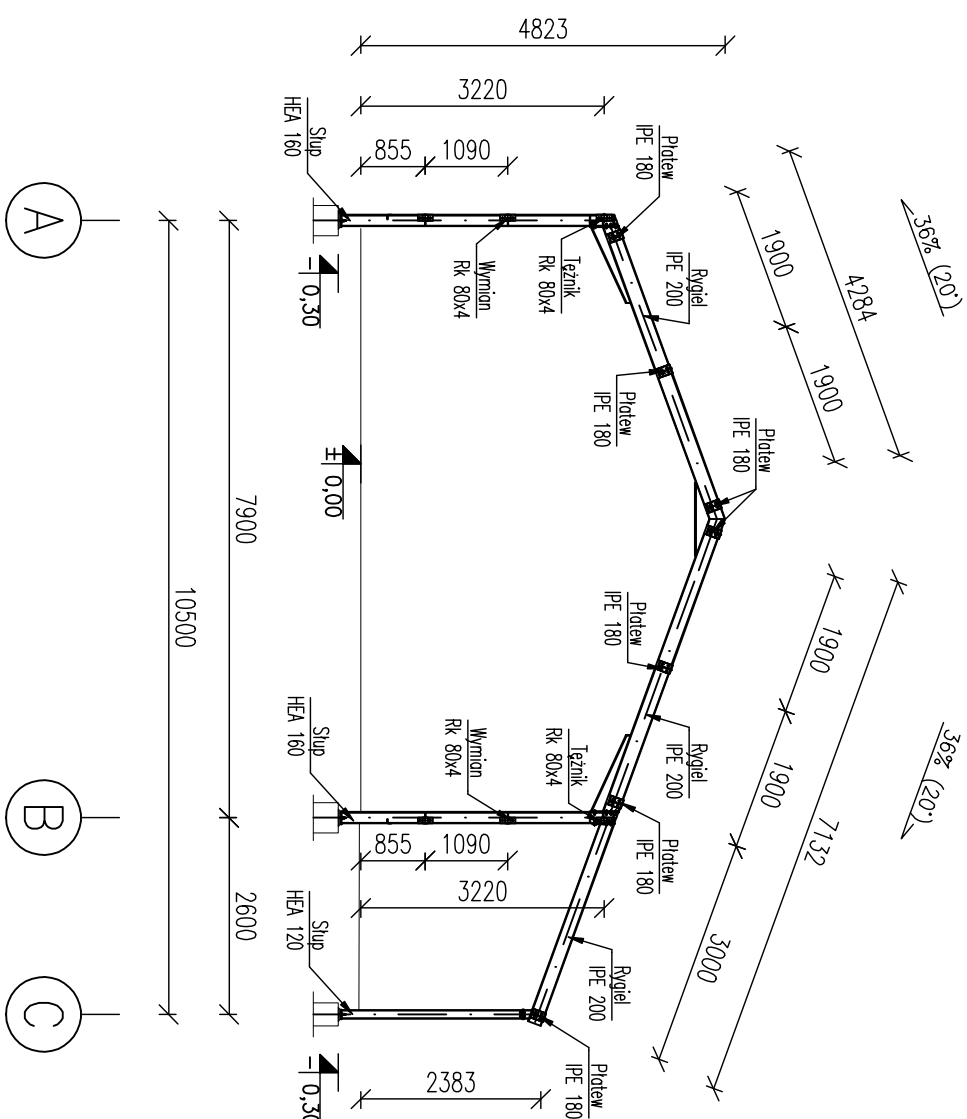


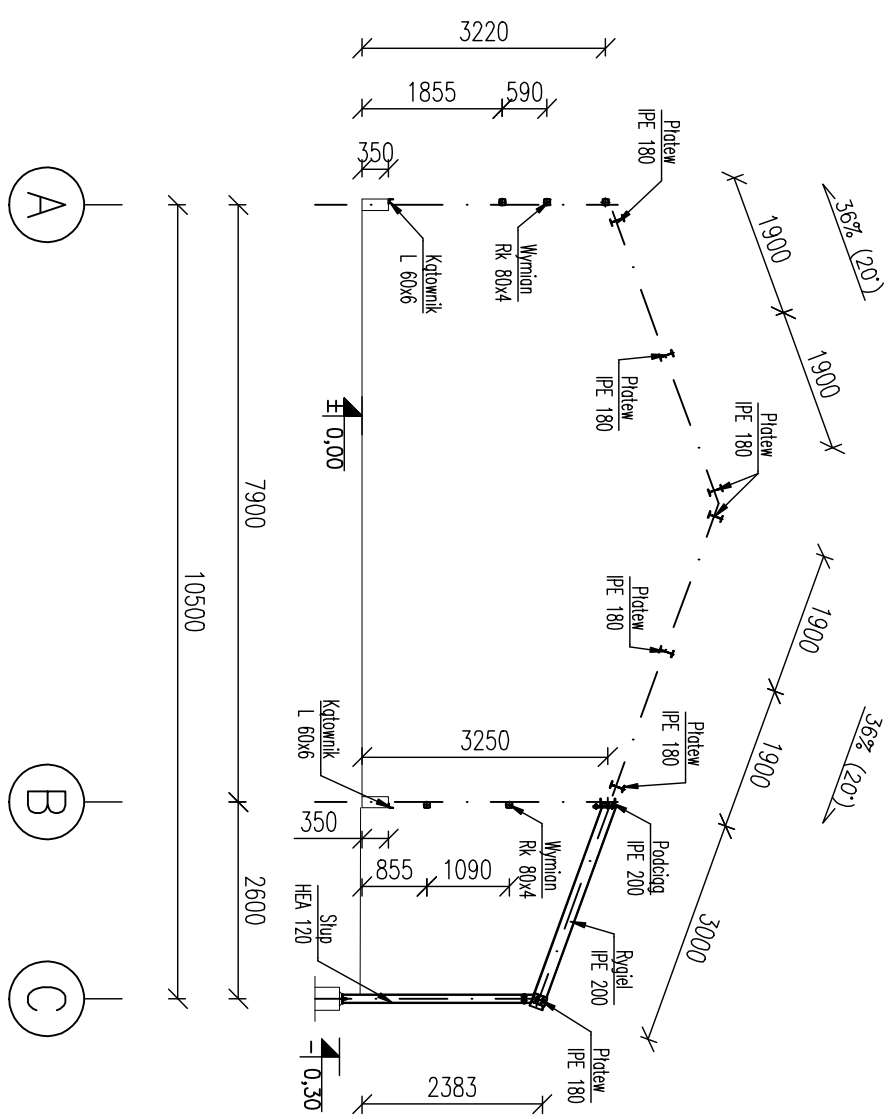
Przekrój "I-I"



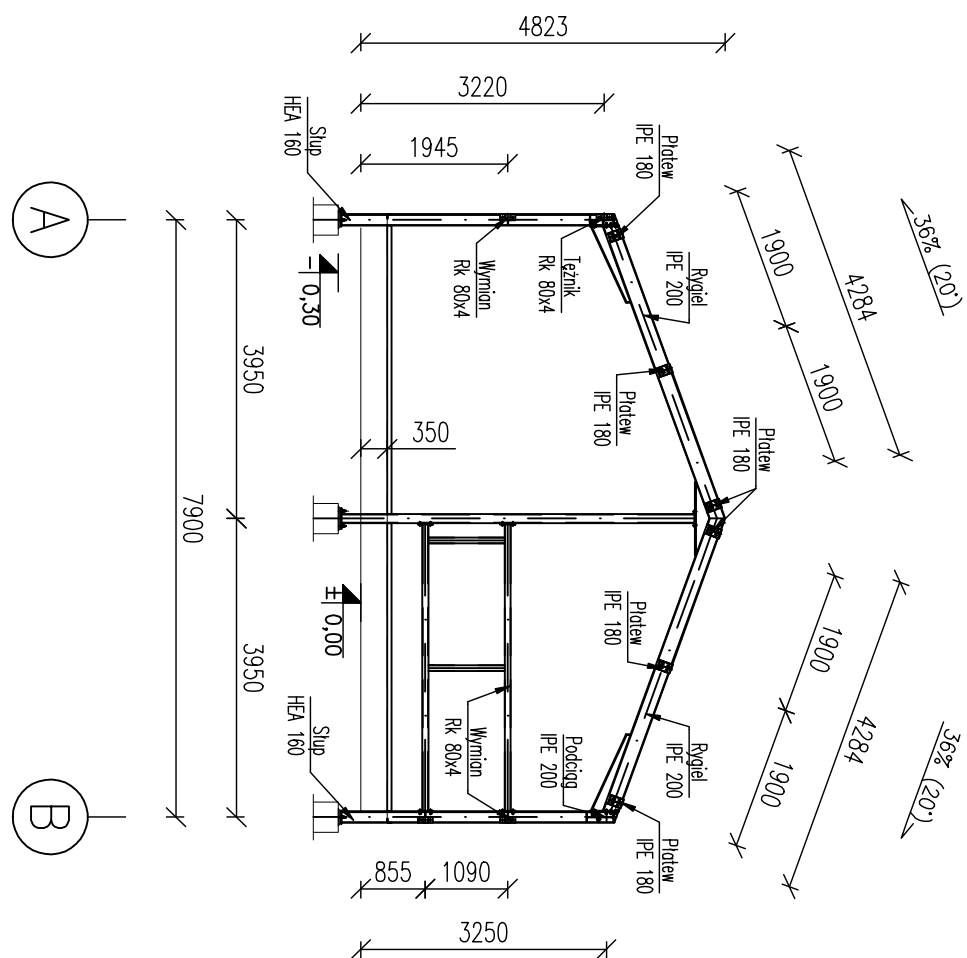
Przekrój "II-II"



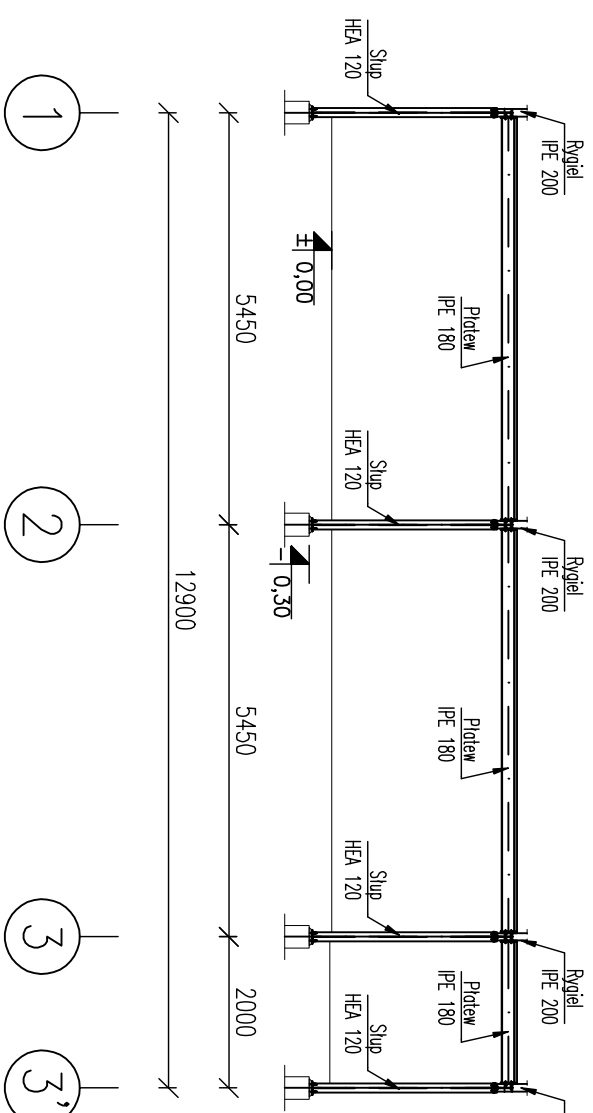
Przekrój „III-III”



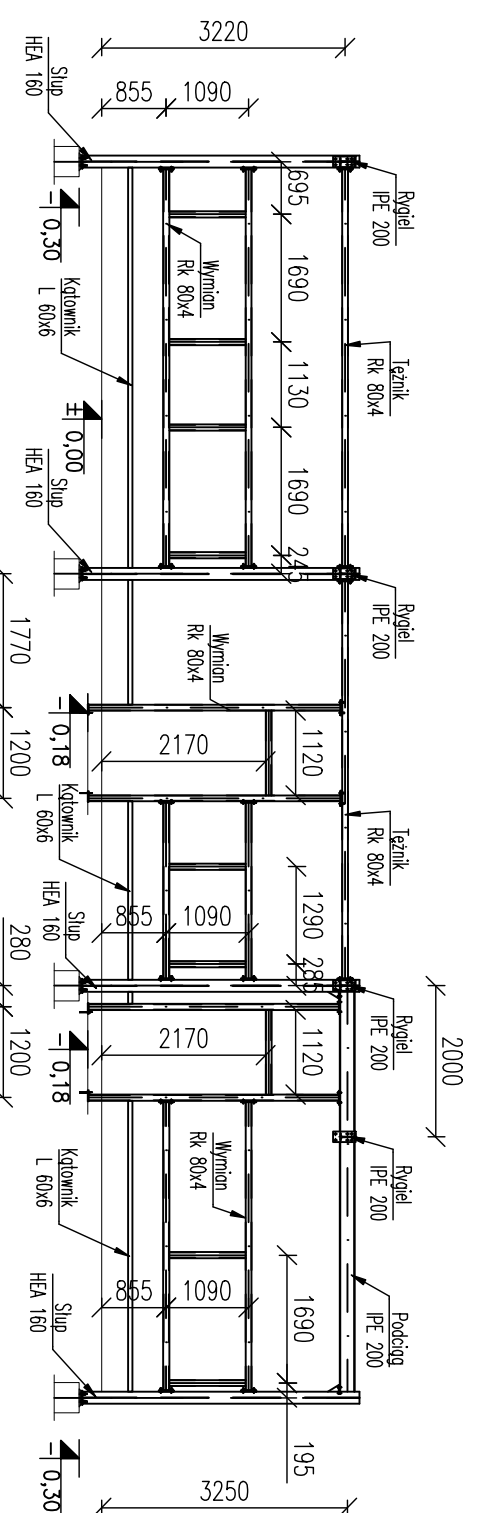
Przekrój "IV-IV"



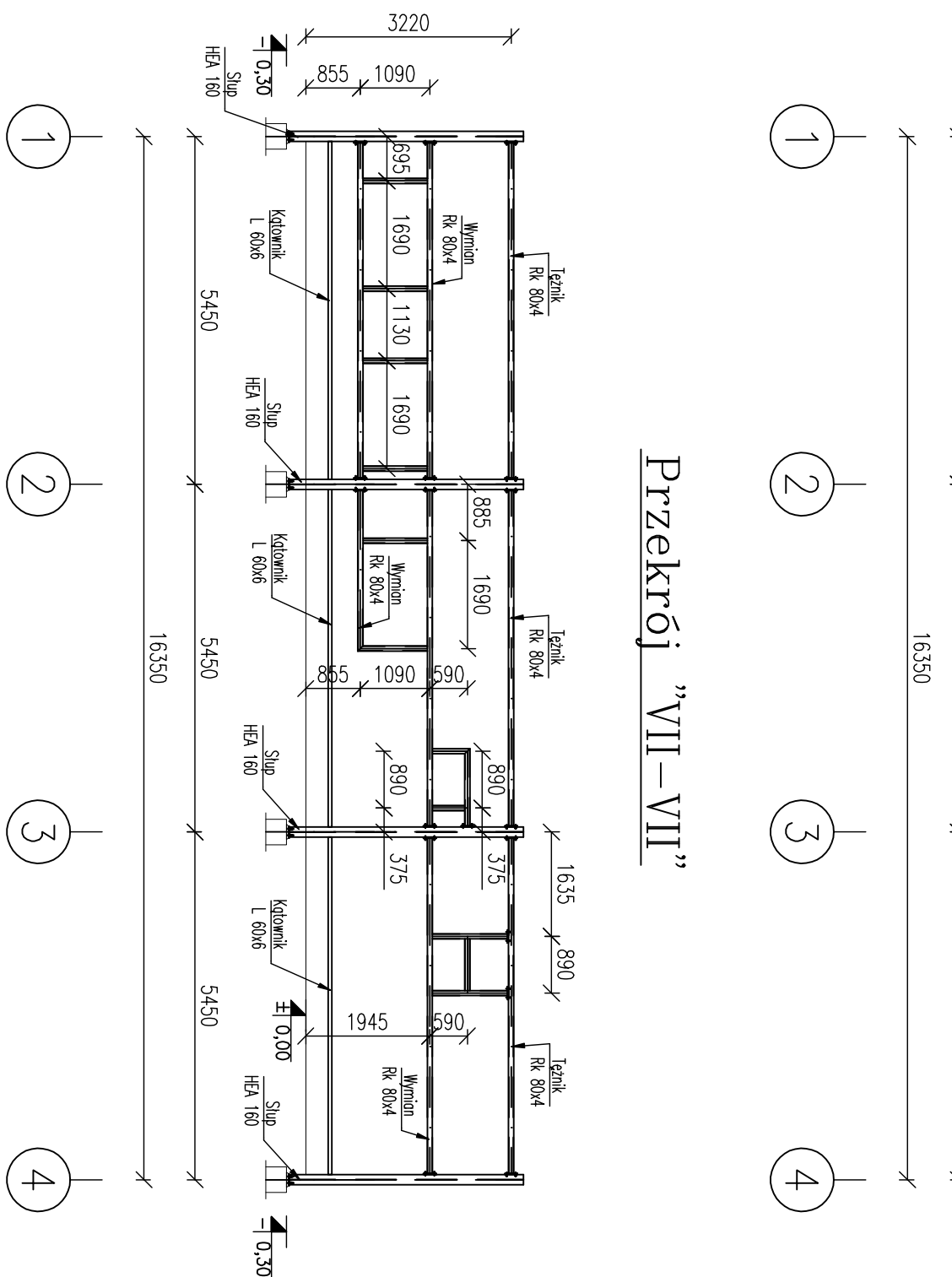
Przekrój "V-V"



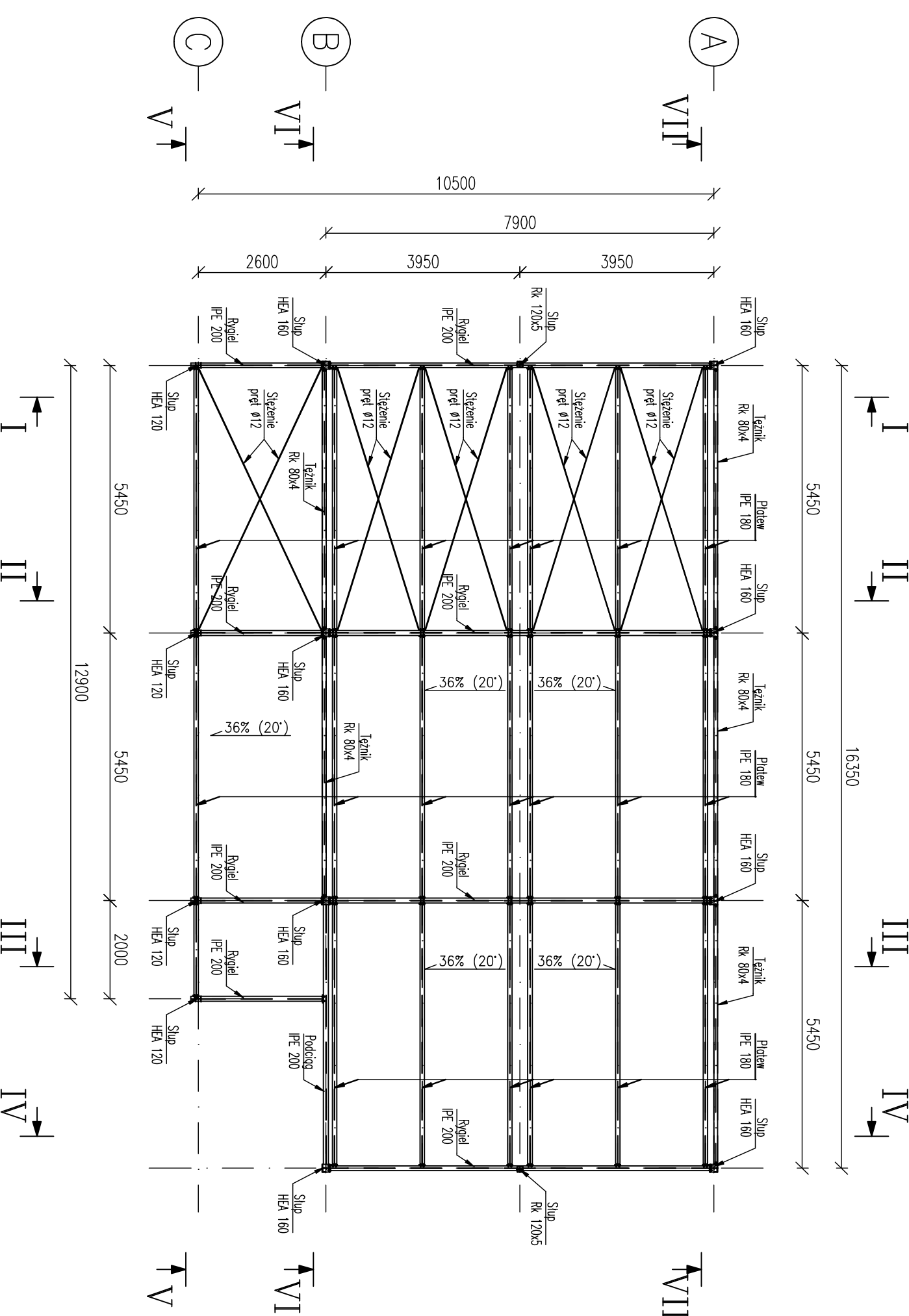
Przekrój "VI-VI"



Przekrój "VII-VII"



Rzut konstrukcji dachu



Uwaga

Konstrukcje główną nośną zabezpieczyć o odporności ogniowej R30
Waga konstrukcji stalowej około 7400 kg

Schematy konstrukcyjne

SKALA 1:100

[illegible]