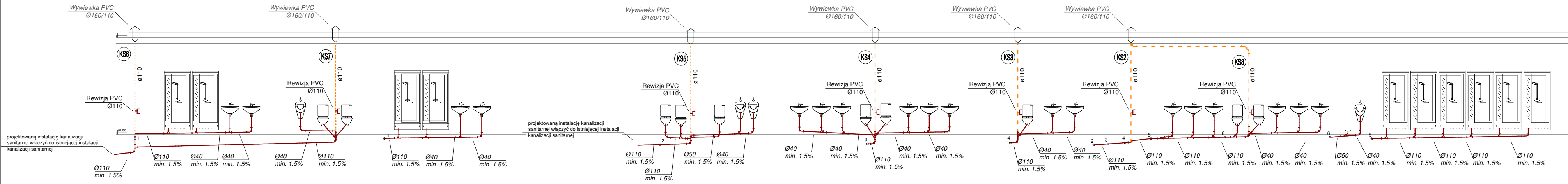
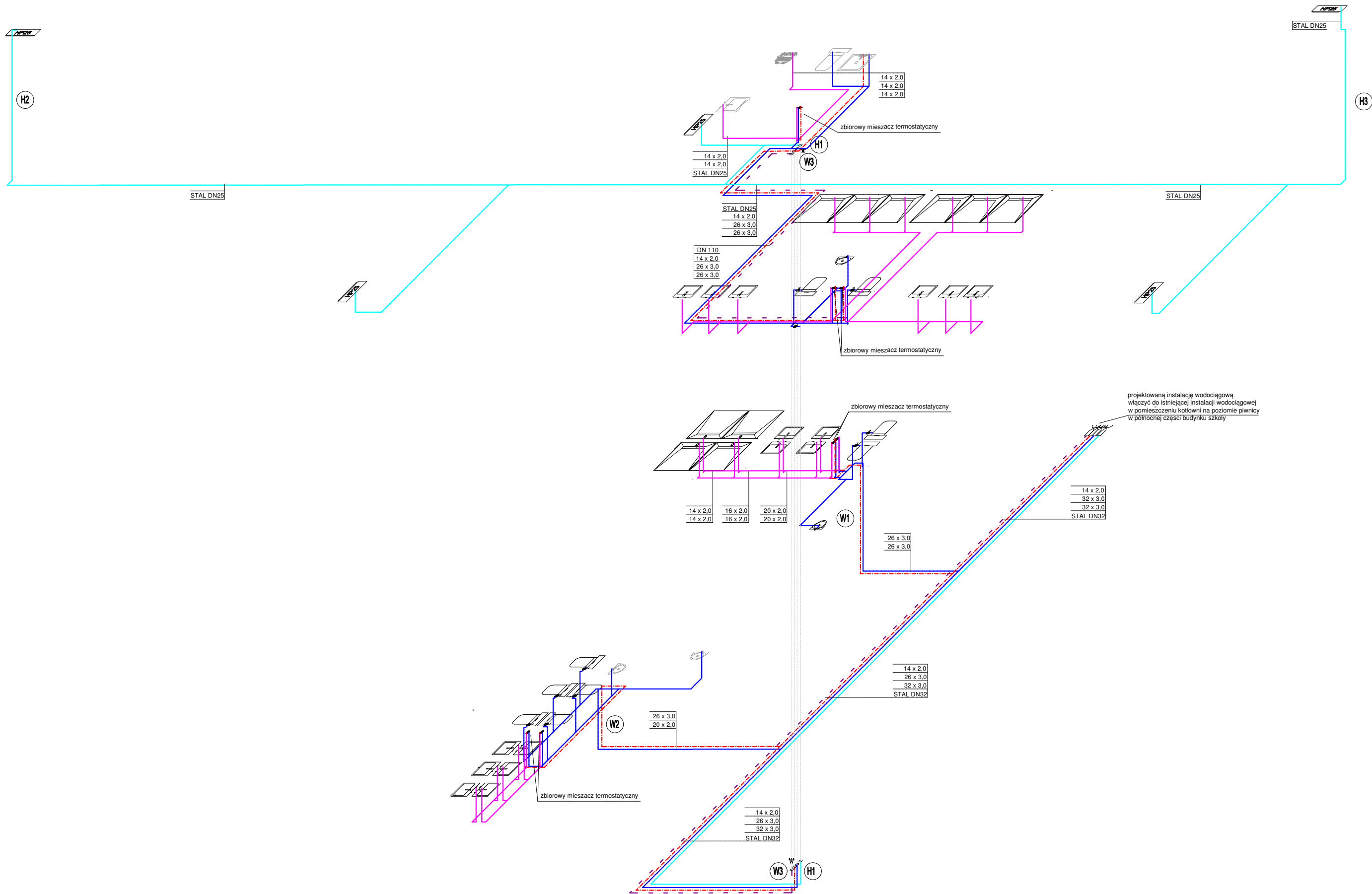


INSTALACJE KANALIZACJI SANITARNEJ - ROZWINIĘCIE



INSTALACJE WODOCIĄGOWE - AKSONOMETRIA



LEGENDA

- Przewody instalacji wody zimnej
- Przewody instalacji wody ciepłej
- Przewody cyrkulacyjne
- Przewody instalacji p.poz.
- Średnice przewodów
- Oznaczenie pionu wodociągowego
- Oznaczenie pionu p.poz.
- Oznaczenie hydrantu HP25
- Przewody instalacji kanalizacji sanitarnej
- Oznaczenie pionu kanalizacji sanitarnej

UWAGA:

- NA POZIOMIE PIWNICY WSZYSTKIE PRZEWODY NALEŻY PROWADZIĆ POD SUFITEM
- WSZYSTKIE WYMARY PODANE NA RYSUNKU NALEŻY BEZWZGLĘDNIE KAZDORAZOWO, PRZED ROZPOCZĘCIEM PRAC SPRAWDZIĆ NA MIEJSCU BUDOWY I W PRZYPADKU RÓŻNIC LUB ZMIAN WYNIKAJĄCYCH Z WYMOGÓW TECHNOLOGII DOSTAWCY - SKONTAKTOWAĆ SIĘ Z PROJEKTEM

TBI ARCHITEKCI

JEDN. PROJ. TBI ARCHITEKCI Sp. z o.o. 80-827 Gdańsk ul. Podgórny 10

PROJEKT WYKONAWCZY

ROZBÓRKA SALI GIMNASTYCZNEJ ORAZ BUDOWA HALLI SPORTOWEJ Z PRZEBUDOWĄ ŁĄCZNIKA SZKOŁY I INFRASTRUKTURY TECHNICZNEJ

Zespół Kształtowania w Lublinie 85-407 Lublin ul. Szkolna 1 Jedn. ewidencyjne: 220964, 2, obręb Lublin 220964, 2.0015, 15, St. ewidenc. 262, 272, 282, 3010

Gmina Kołczyrzyna 85-400 Kołczyrzyna ul. Strzelecka 9

PROJ. ARCHITEKTONICZNO-BUDOWLANY

INSTALACJE SANITARNE

GLÓWNY PROJEKTANT: mgr inż. JÓZEF MACIEJKA

ZESPÓŁ PROJEKTOWY mgr inż. MONIKA SZULC

SPRACOWUJĄCY: mgr inż. PIOTR GRZEWIŁA

INSTALACJE WOD-KAN - AKSONOMETRIA I ROZWINIĘCIE

SKALA: S.4

DATA: 31.07.2020