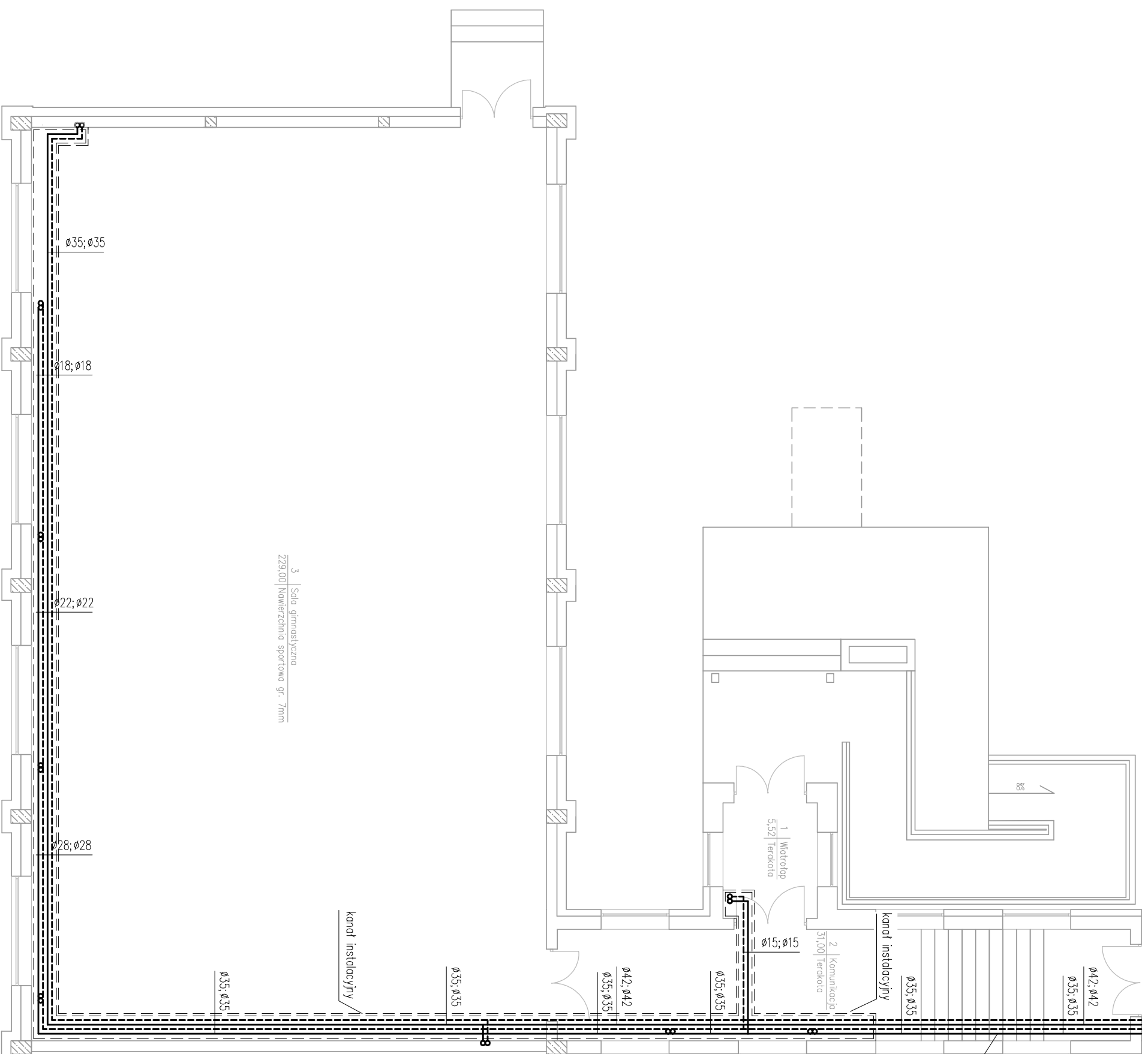


INSTALACJA C.O. –

rzut kanału podposadzkowego

skala 1:100



przewody umieścić w preizolowanej rurze Ø315
po przejściu przewodów pod schodami
wpiąć do kanału podposadzkowego

FIRMA:		Zakład Usług Projektowych G. Kalamorz w Przeworsku	
TEMAT: SALA GIMNASTYCZNA Z ŁĄCZNIKIEM, ZMIANA SPOSOBU UŻYTKOWANIA CZĘŚCI PRZEMOCY NA ZAPLECZE SALI WRAZ Z PRZEBUDOWĄ I INSTALACJAMI WEWNĘTRZNYMI ORAZ URZĄDZENIAMI BUDOWLANymi, PRZEWESELENIE OBIEKTÓW MAŁEJ ARCHITEKTURY NA DZ. NR EMD. 238/9, 238/8, 238/7, 238/6, 961/4, 961/5			
TREŚĆ RYSUNKU:		INSTALACJA C.O. – – rzut kanału podposadzkowego	
IMIĘ I NAZWISKO PROJEKTOWAŁ:		specj.	
OPRACOWAŁ:		nr upr.	
SPRAWDZIŁ:		podpis	
mjr. inż. Janusz Makrzycki		DATA:	
mjr. inż. Janusz Kalamorz		02-2020	
inż. Paulino Wążno		BRANŻA:	
sonit		sanitarna	
sonit		NR RYS.	
mjr. inż. Robert Łyżeń		5	
14/07			