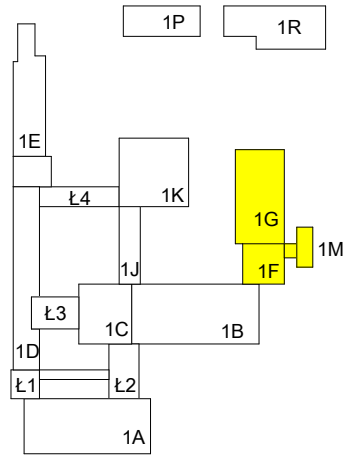
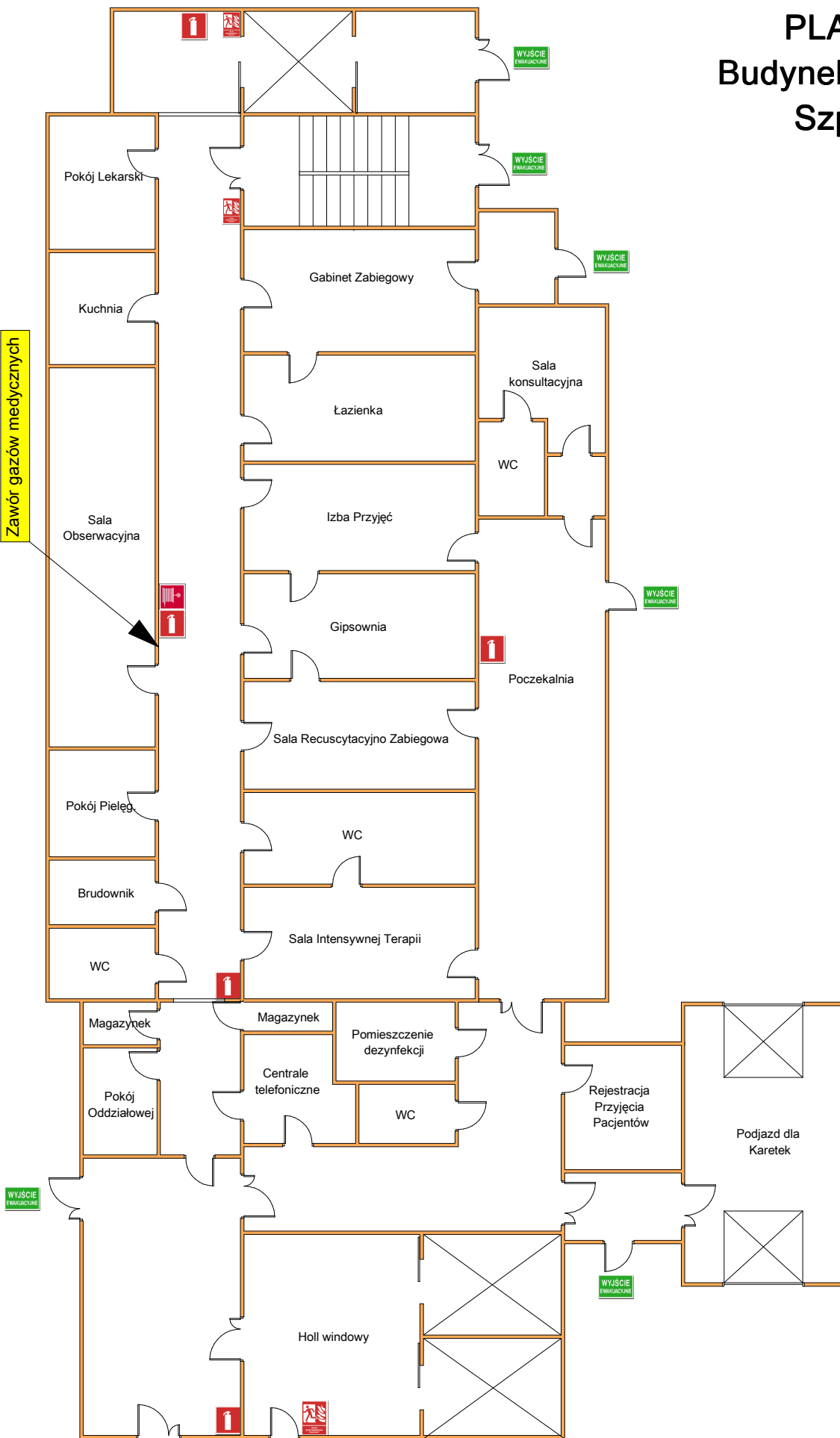


PLAN EWAKUACJI

Budynek "1F" i "1G" - parter

Szpitalny Oddział Ratunkowy

Zawór gazów medycznych



Legenda:

- Wyjście ewakuacyjne
- Drogi i kierunek ewakuacji
- Gaśnica
- Hydrant wewnętrzny
- Przeciwpowozowy wyłącznik prądu
- Drzwi przeciwpożarowe - w razie pożaru zamykać
- Miejsce zbiórki do ewakuacji
- Ilość osób w pomieszczeniu

Budynek 1B