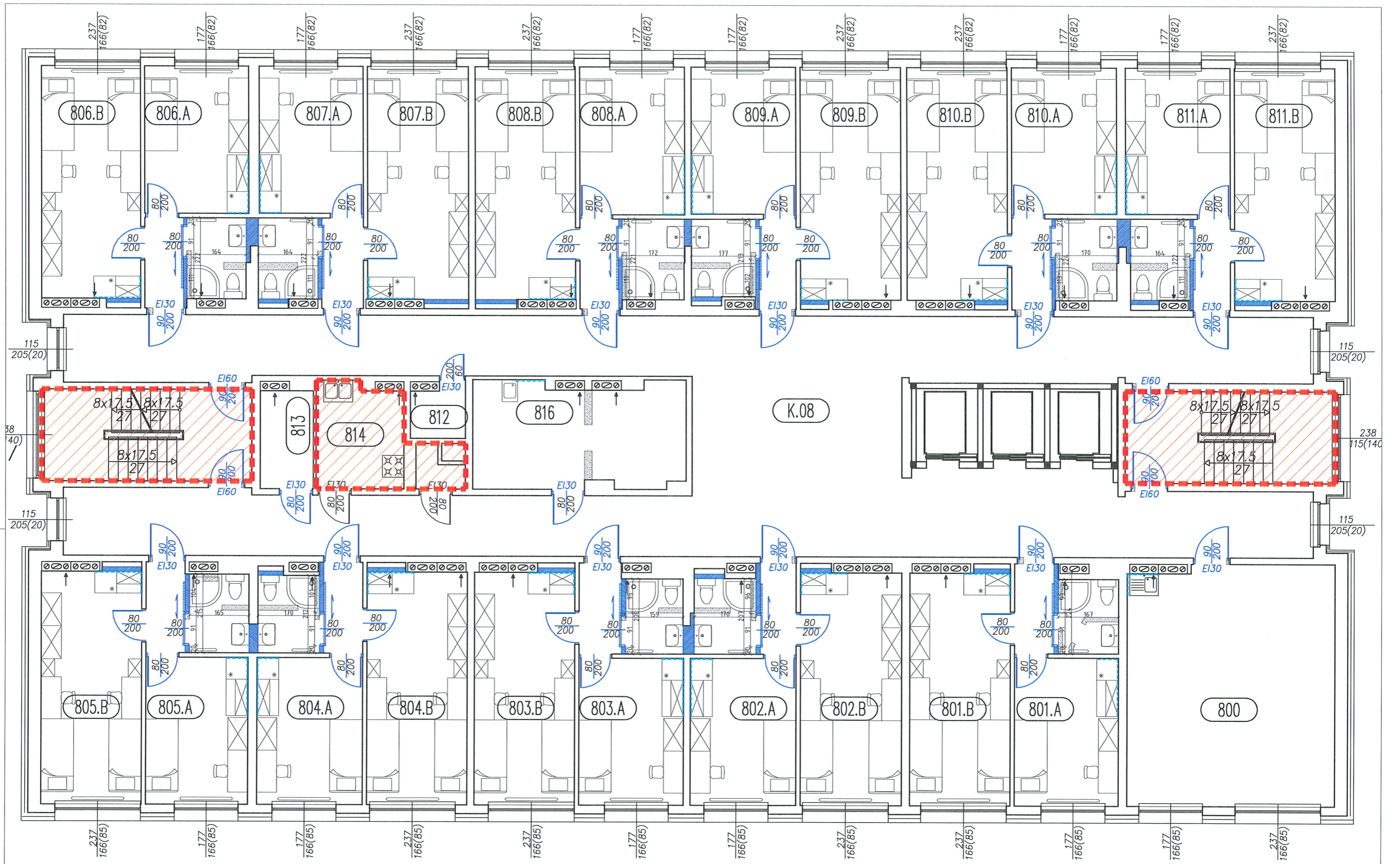

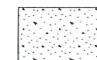


REMONT KONDYGNACJI VIII p W DOMU STUDENCKIM "PASAT" PRZY UL. STARZYŃSKIEGO 9 W SZCZECINIE		SKALA: 1:100
ADRES: ul. Wały Chrobrego 1-2, 70-500 SZCZECIN	INWESTOR: POLITECHNIKA MORSKA W SZCZECINIE 70-500 SZCZECIN, ul. Wały chrobrego 1-2	DATA: luty 2024
NAZWA RYSUNKU: INWENTARYZACJA	OPRACOWAŁ: mgr inż. arch. Paweł Kolbiarz	RYSUNEK: A1



--- Pomieszczenia poza zakresem remontu

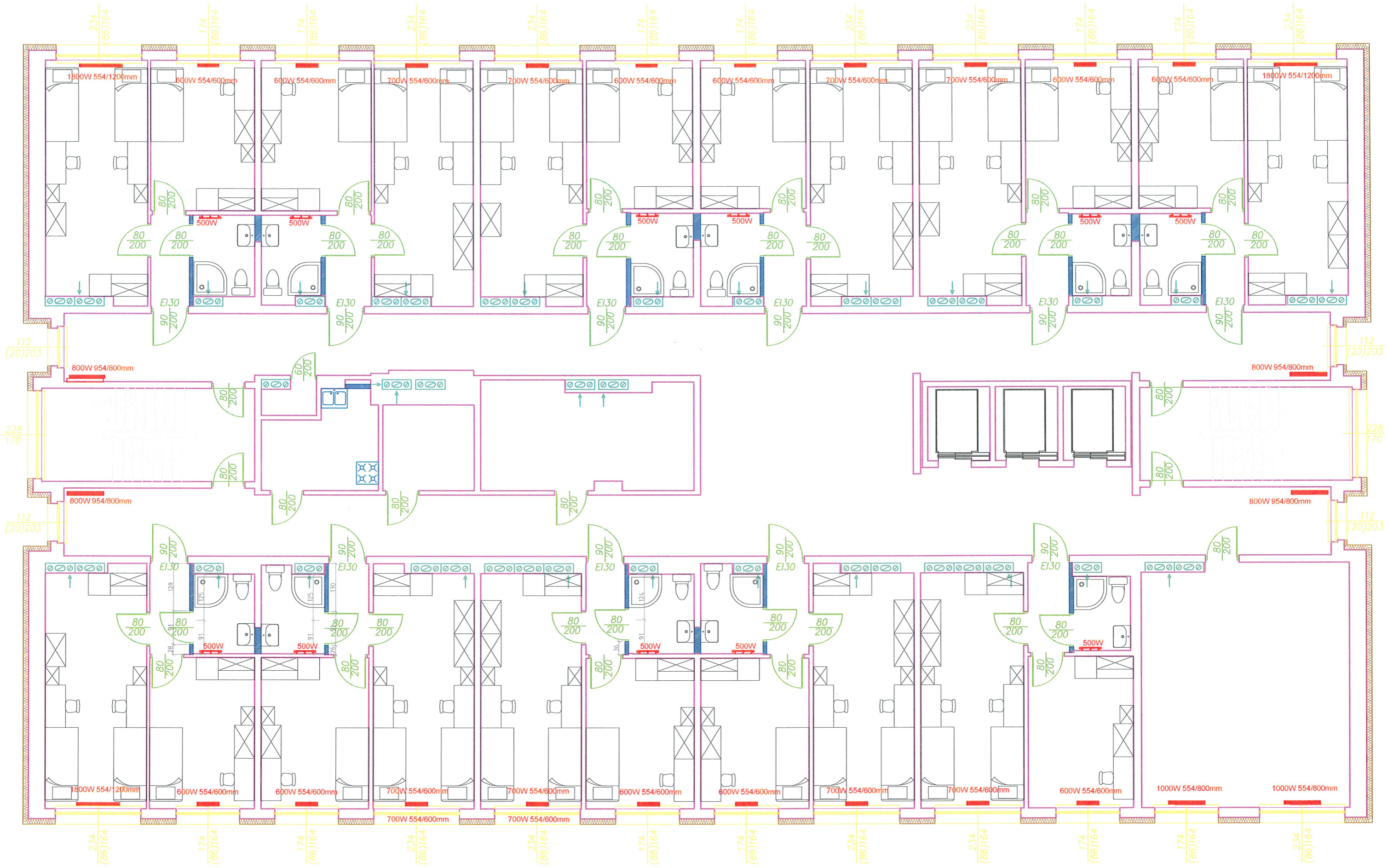
 Przegrody nowe

 Wyburzenia

--- Fartuchy z płytek 30x60cm: w pom. typu A 160cm+60cm, w pom. typu B 130cm+60cm



REMONT KONDYGNACJI VIIIp W DOMU STUDENCKIM "PASAT" PRZY UL. STARZYŃSKIEGO 9 W SZCZECINIE		SKALA: 1:100
ADRES:	ul. Wały Chrobrego 1-2, 70-500 SZCZECIN	DATA: luty 2024
INWESTOR:	POLITECHNIKA MORSKA W SZCZECINIE 70-500 SZCZECIN, ul. Wały chrobrego 1-2	RYСУNEK: A2
NAZWA RYSUNKU:	RZUT	
OPRACOWAŁ:	mgr inż. arch. Paweł Kolbiarz	

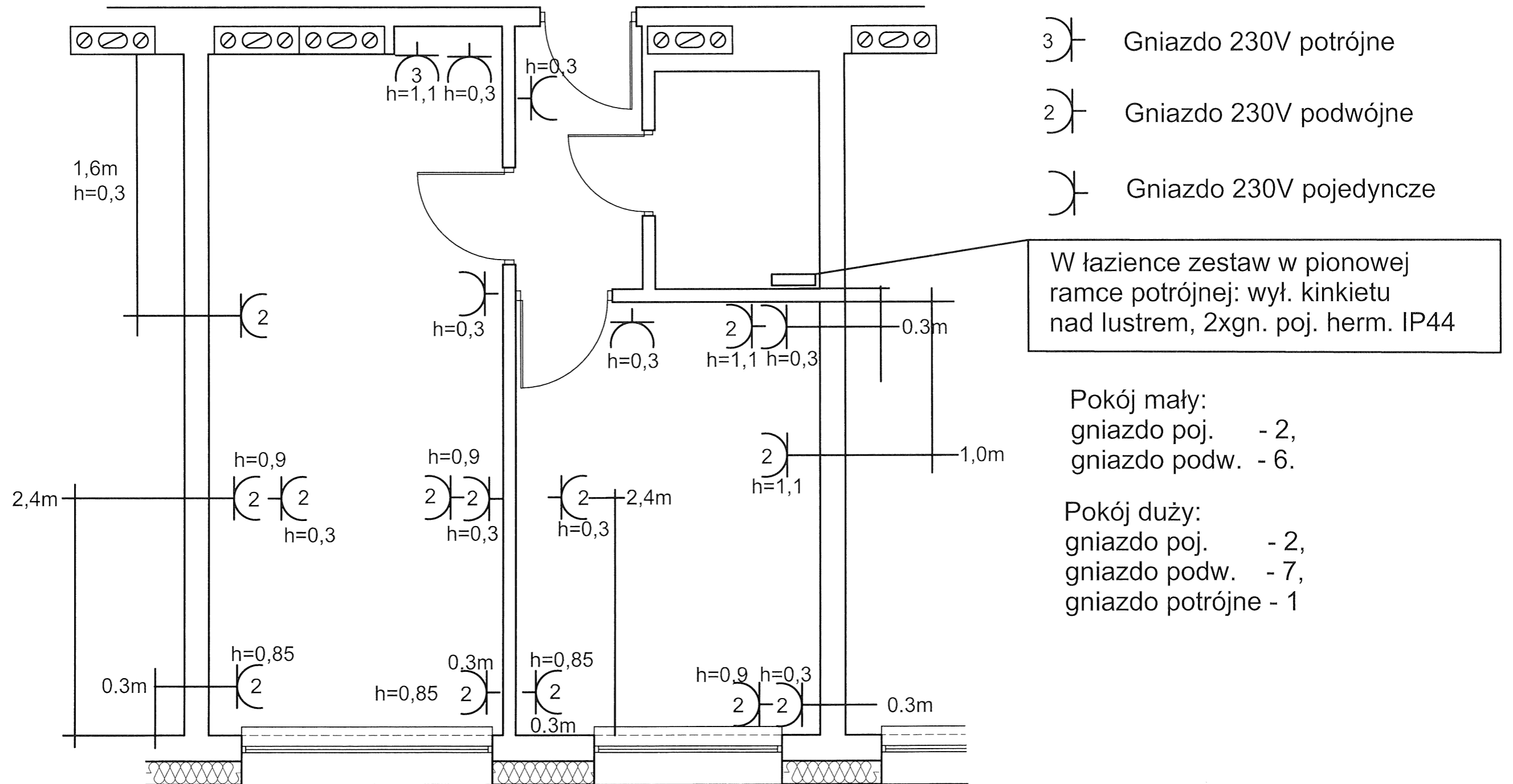


▬ - grzejnik dwupłyty modernizacyjny moc[W]/wysokość[mm]/szerokość[mm]
▬ - grzejnik łącznikowy moc[W]

A3 GRZEJNIKI

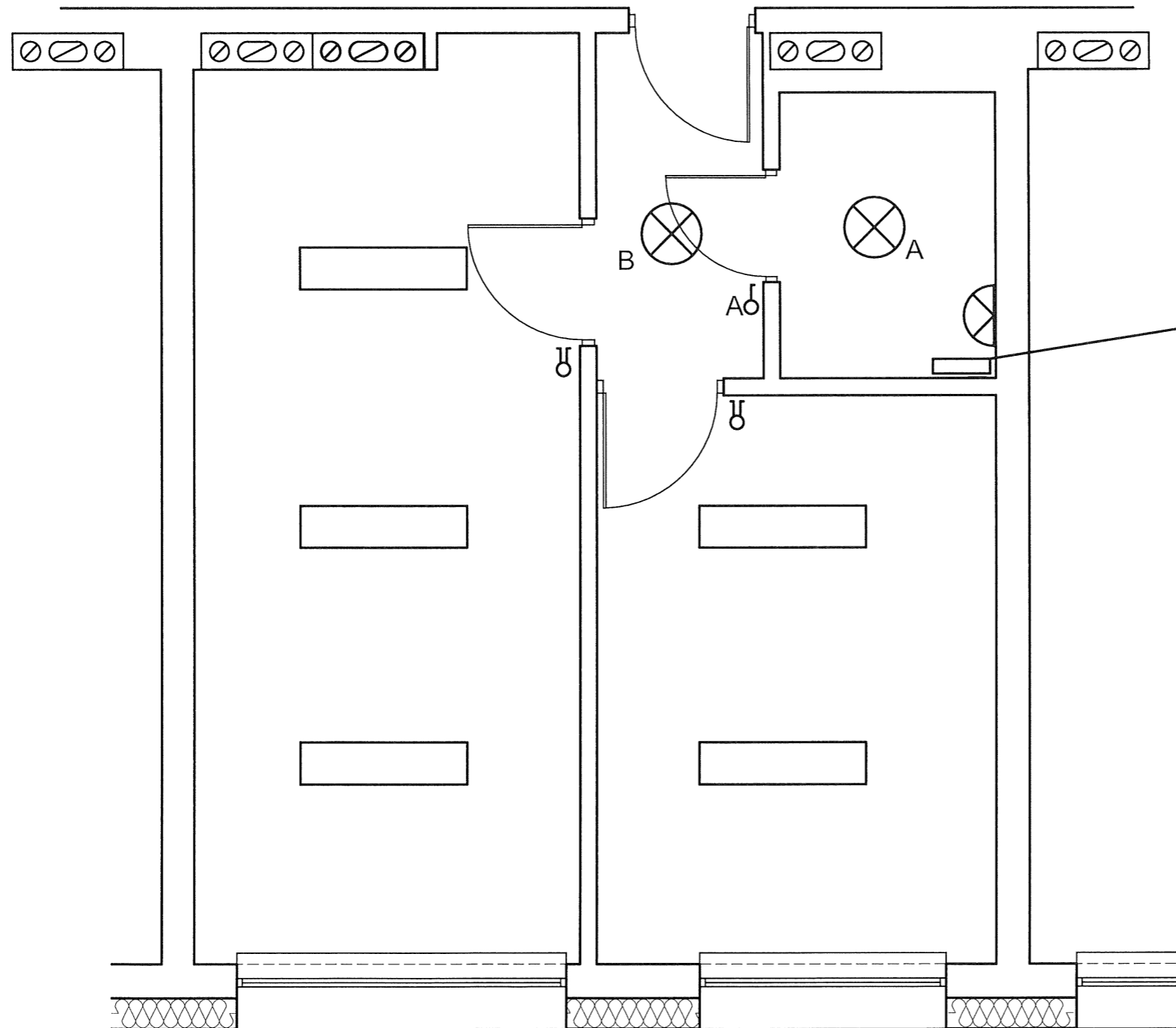
ROZMIESZCZENIE GNIAZD PASAT - VIII. piętro

SZCZEGÓLNE ROZMIESZCZENIE GNIAZD NA PLACU BUDOWY



ROZMIESZCZENIE OPRAW PASAT - VIII. piętro

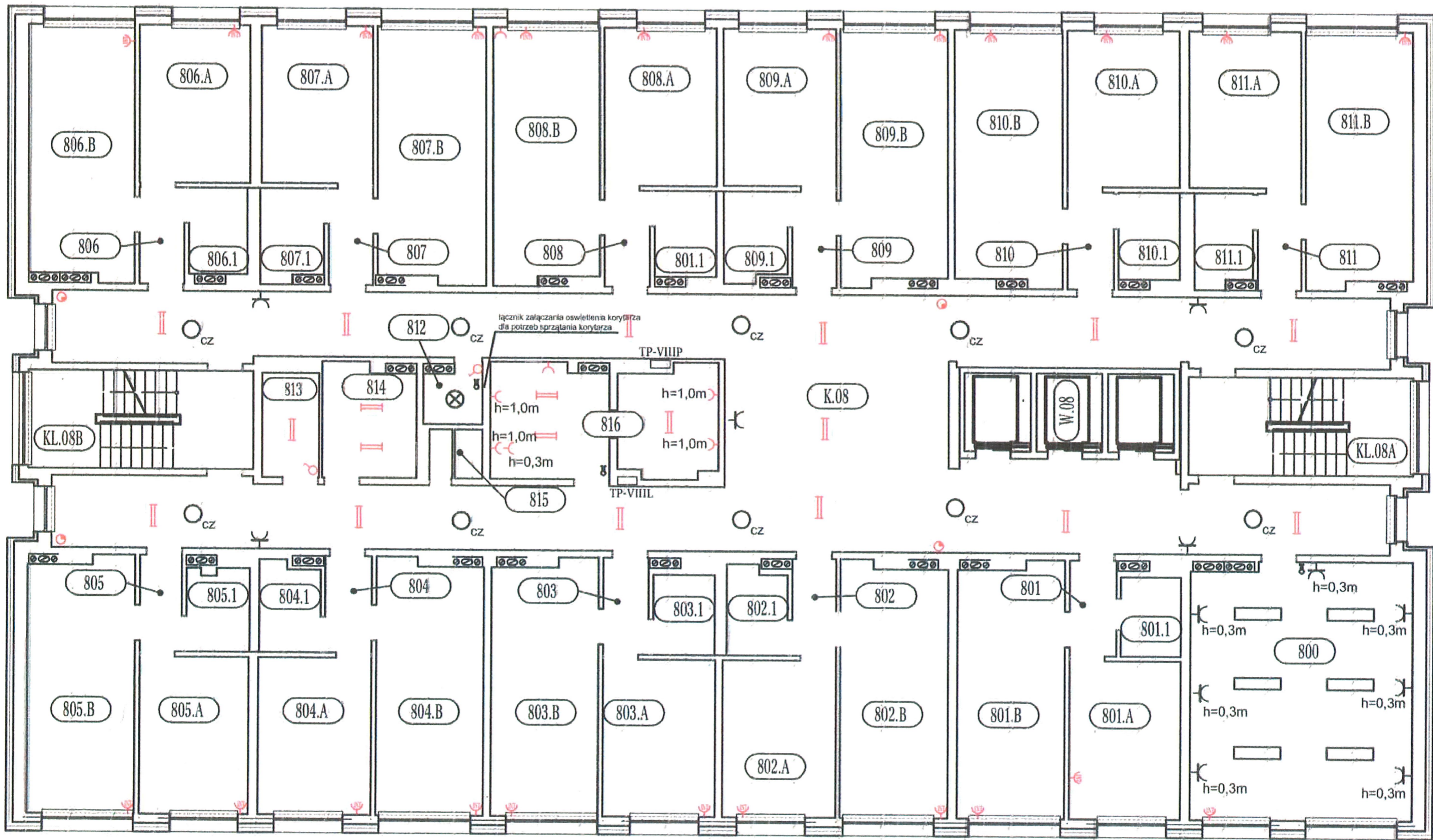
SZCZEGÓLNE ROZMIESZCZENIE GNIAZD NA PLACU BUDOWY



W łazience zestaw w pionowej ramce potrójnej: wyl. kinkietu nad lustrem, 2xgn. poj. herm.

A - Oprawa i wyłącznik

B - Oprawa z czujką ruchu. Nie stosować czujek mikrofalowych.



⌘ Gniazdo pojedyncze p/t

○_{CZ} Czujka ruchu

A6 ROZMIESZCZENIE OŚWIETLENIA
 GNIAZP W KORYTARZU I POM. 800/816/814/812/813