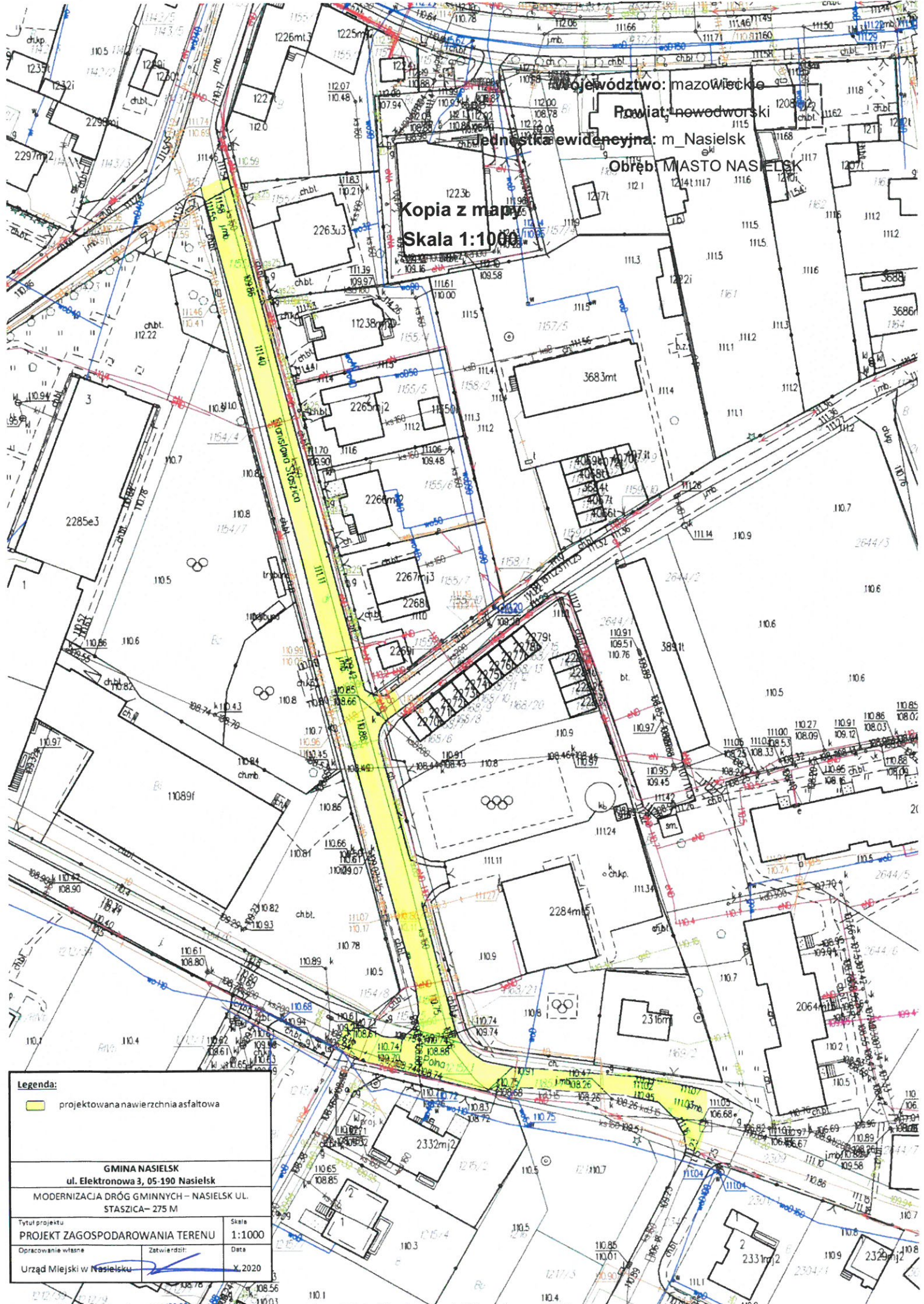


województwo: mazowieckie
Powiat: nowodworski
Jednostka ewidencyjna: m. Nasielsk
Obręb: MIASTO NASIELSK

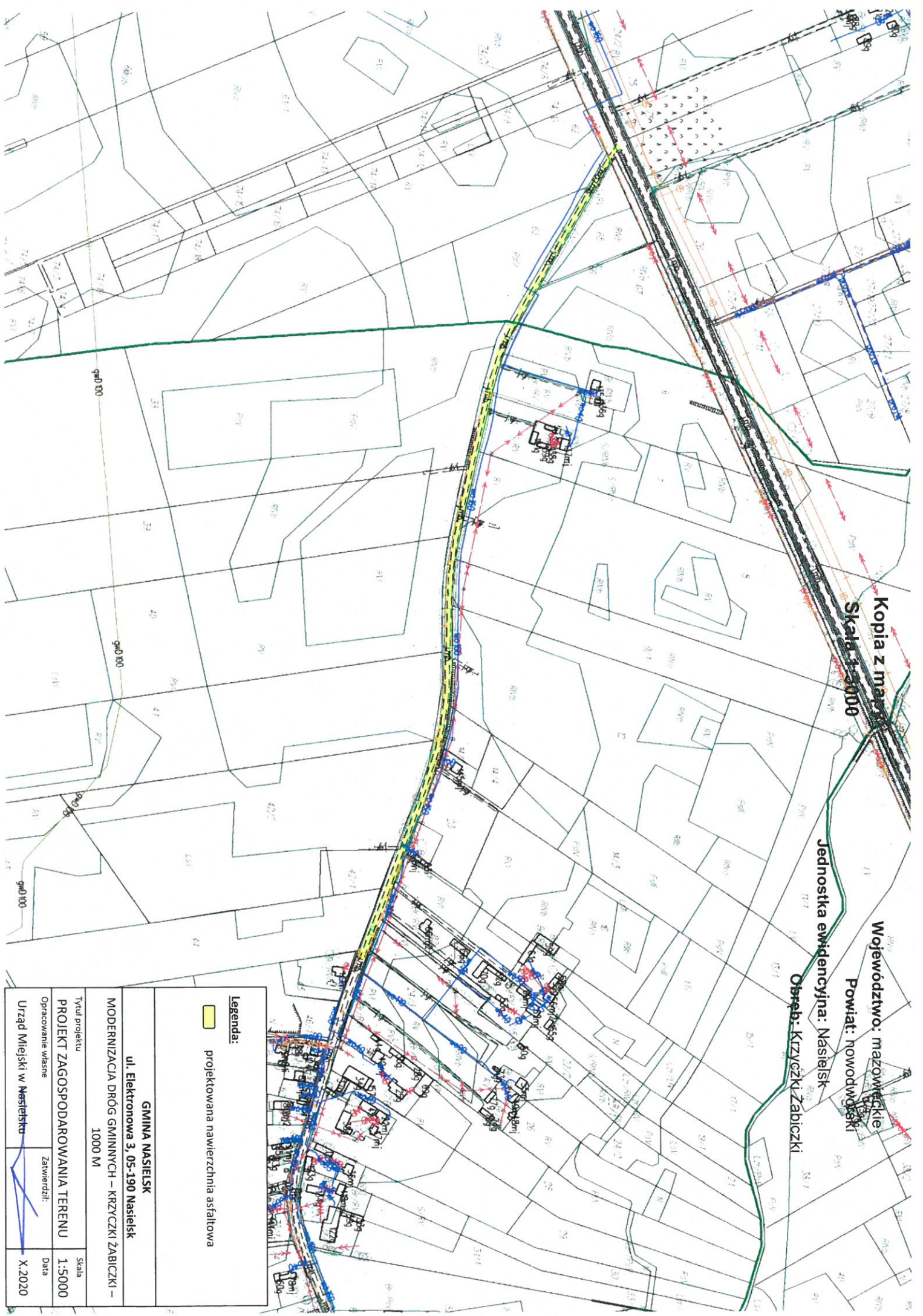
Kopia z mapy
Skala 1:1000



Legenda:
[Yellow box] projektowana nawierzchnia asfaltowa

GMINA NASIELSK
ul. Elektronowa 3, 05-190 Nasielsk
MODERNIZACJA DRÓG GMINNYCH – NASIELSK UL.
STASZCZA – 275 M

Tytuł projektu	PROJEKT ZAGOSPODAROWANIA TERENU	Skala	1:1000
Opracowanie własne	Zatwierdził:	Data	
Urząd Miejski w Nasielsku		X. 2020	



Kopia z mapy
Skala 1:5000

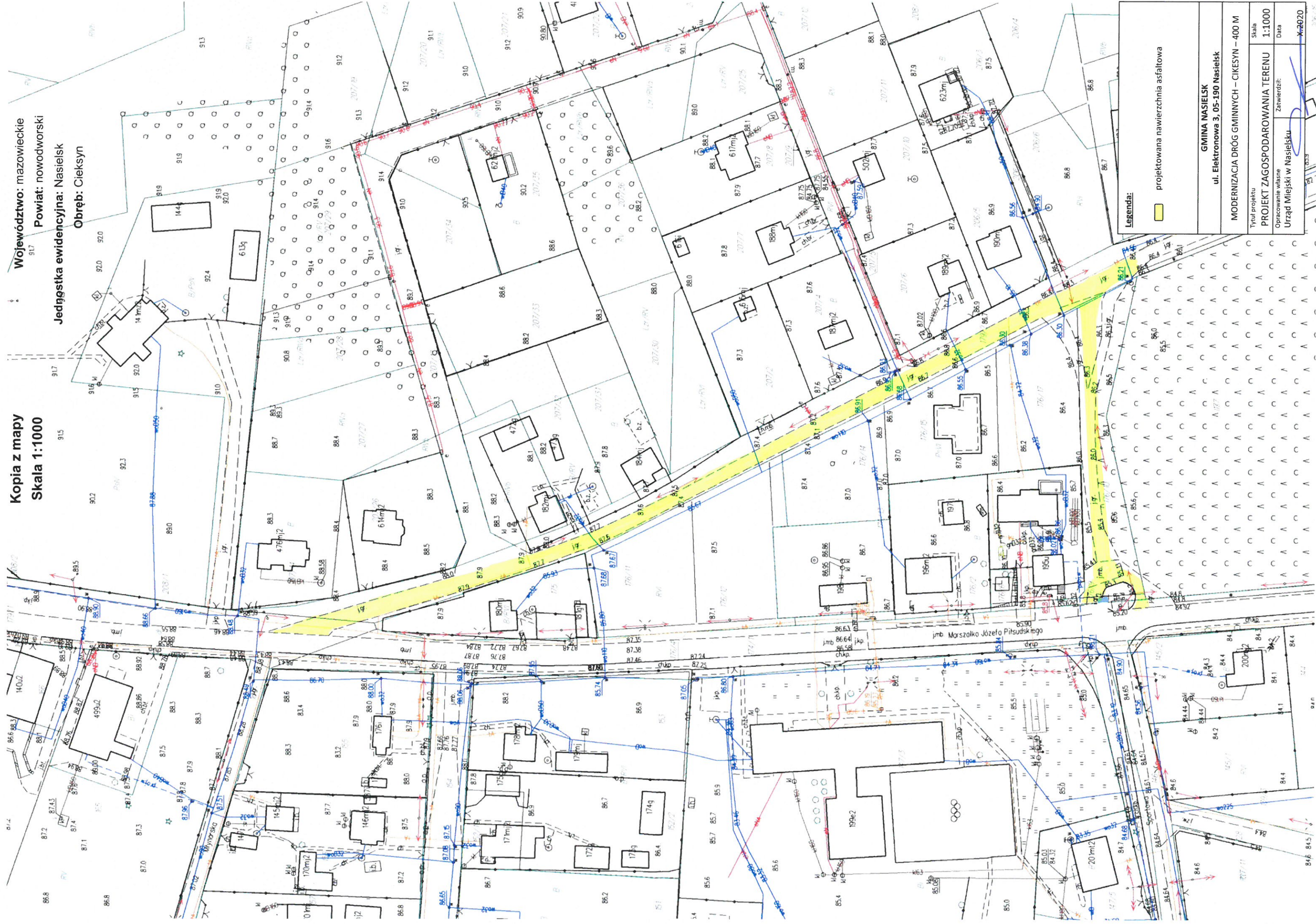
Województwo: mazowieckie
Powiat: nowodworski
Jednostka ewidencyjna: Naselsk
Obszr: Krzyżczki Zabiczki

Legenda:
 projektowana nawierzchnia asfaltowa

GMINA NASELSK	
ul. Elektronowa 3, 05-190 Naselsk	
MODERNIZACJA DRÓG GMIANNYCH – KRZYŻCZKI ZABICZKI – 1000 M	
Tytuł projektu	Skala
PROJEKT ZAGOSPODAROWANIA TERENU	1:5000
Opracowanie własne	Data
Zatwierdził:	X.2020
Urząd Miejski w Naselsku	

Kopia z mapy
Skala 1:1000

Województwo: mazowieckie
Powiat: nowodworski
Jednostka ewidencyjna: Nasielsk
Obręb: Ciekosyn



Legenda:

projekowana nawierzchnia asfaltowa

GMINA NASIELSK
ul. Elektronowa 3, 05-190 Nasielsk

MODERNIZACJA DRÓG GMINNYCH – CIEKOSYN – 400 M

Tytuł projektu
PROJEKT ZAGOSPODAROWANIA TERENU

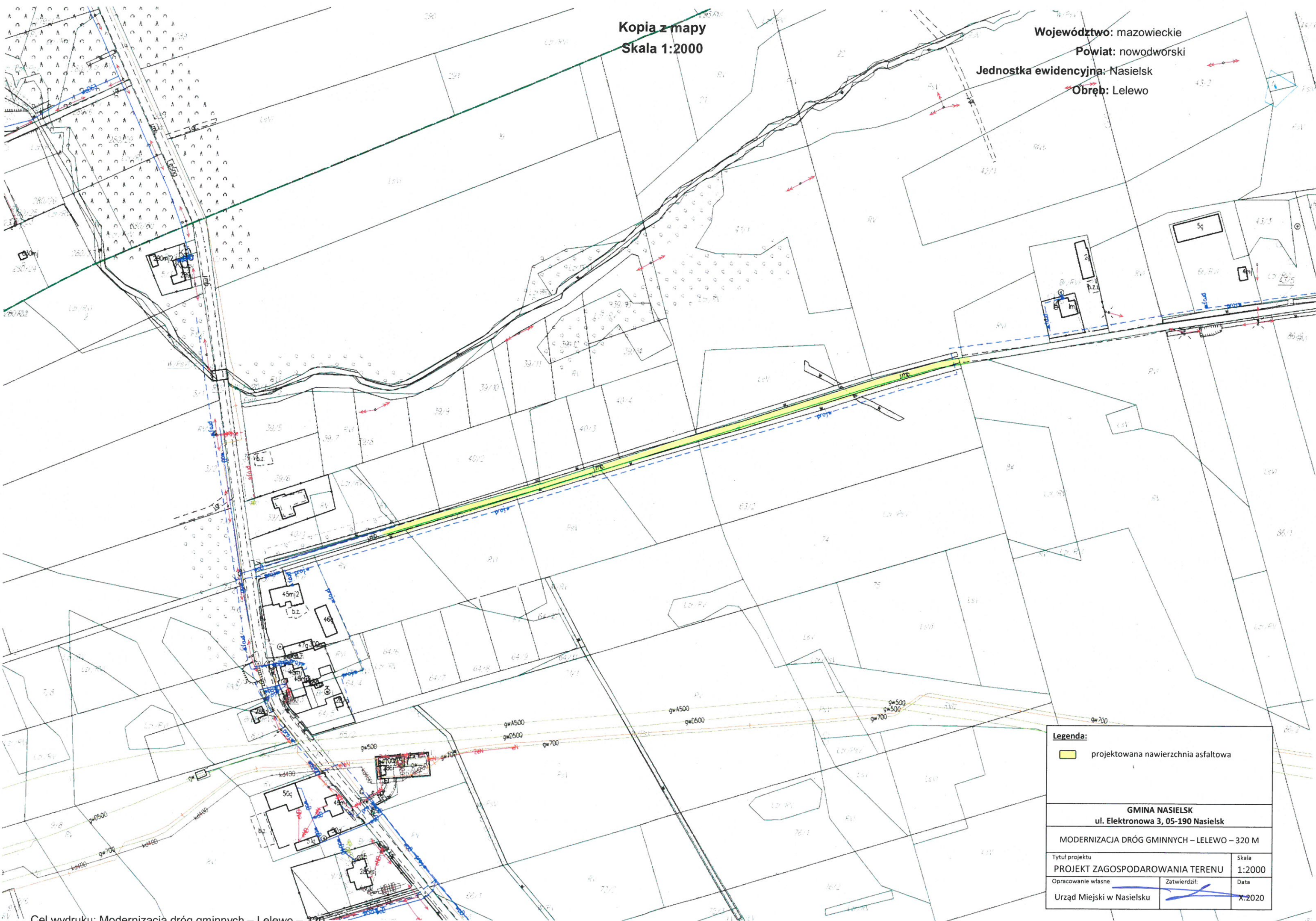
Opracowanie własne
Urząd Miejski w Nasielsku

Skala
1:1000

Data
X-2020

Kopia z mapy
Skala 1:2000

Województwo: mazowieckie
Powiat: nowodworski
Jednostka ewidencyjna: Nasielsk
Obręb: Lelewo



Legenda:

- projektowana nawierzchnia asfaltowa

GMINA NASIELSK ul. Elektronowa 3, 05-190 Nasielsk		
MODERNIZACJA DRÓG GMINNYCH – LELEWO – 320 M		
Tytuł projektu	Skala	
PROJEKT ZAGOSPODAROWANIA TERENU	1:2000	
Opracowanie własne	Zatwierdził:	Data
Urząd Miejski w Nasielsku		X.2020

Kopia z mapy
Skala 1:2000

Województwo: mazowieckie
Powiat: nowodworski
Jednostka ewidencyjna: Nasielsk
Obręb: Zaborze



Legenda:
[Yellow box] projektowana nawierzchnia asfaltowa

GMINA NASIELSK
ul. Elektronowa 3, 05-190 Nasielsk

MODERNIZACJA DRÓG GMINNYCH – ZABORZE – 500 M

Tytuł projektu	Skala
PROJEKT ZAGOSPODAROWANIA TERENU	1:2000
Opracowanie własne	Zatwierdził:
Urząd Miejski w Nasielsku	Data
	X.2020



Kopia z mapy
Skala 1:2000

Województwo: mazowieckie
Powiat: nowodworski
Jednostka ewidencyjna: Nasielsk
Obręb: Miękoszyn

Legenda:
 projektowana nawierzchnia asfaltowa

GMINA NASIELSK
 ul. Elektronowa 3, 05-190 Nasielsk



MODERNIZACJA DRÓG GMINNYCH – MIĘKOSZYN – 550 M

Tytuł projektu PROJEKT ZAGOSPODAROWANIA TERENU	Skala 1:2000
Opracowanie własne	Data
Urząd Miejski w Nasielsku	Zatwierdził:
	X.2020



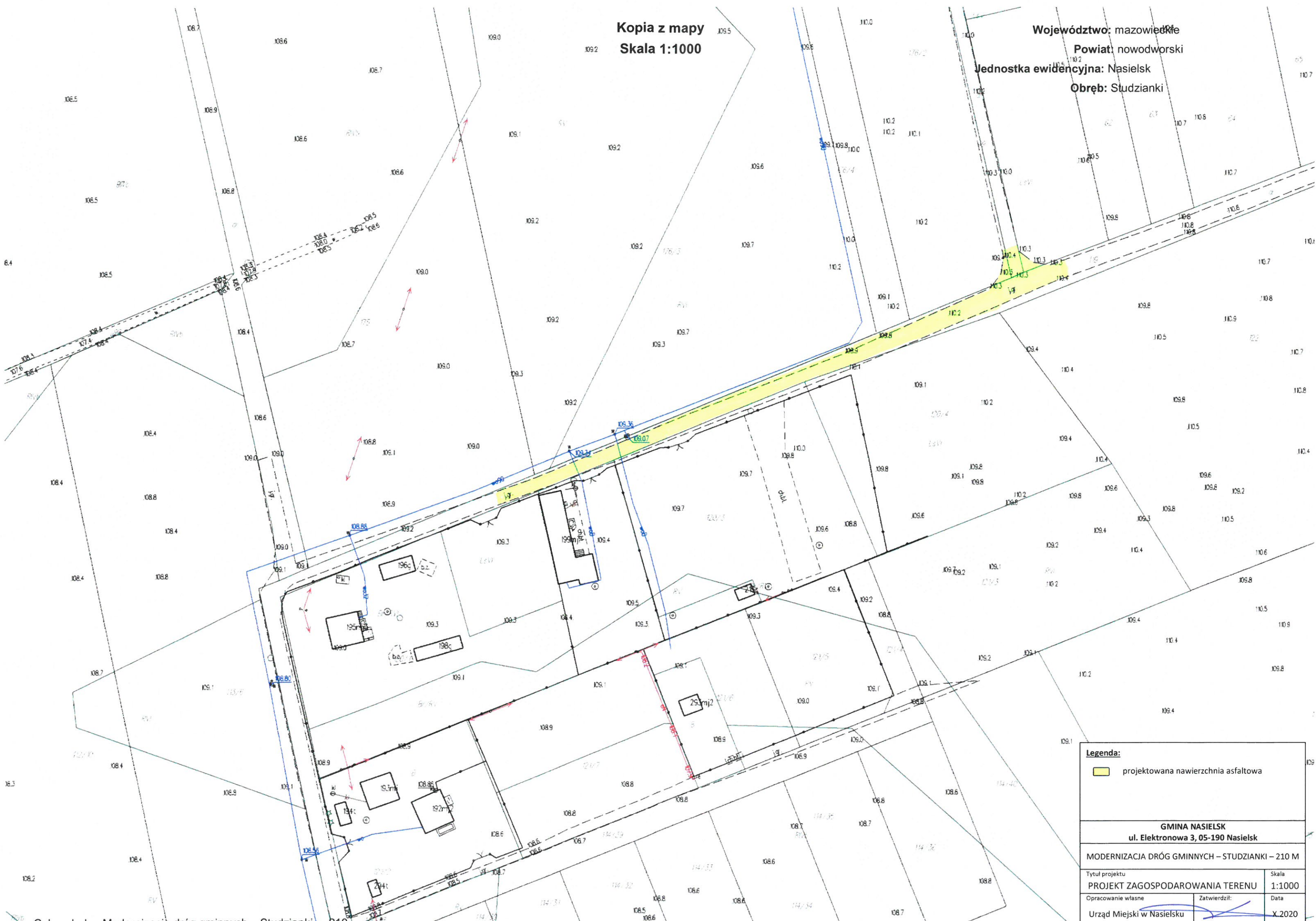
Kopia z mapy
Skala 1:2000

Województwo: mazowieckie
Powiat: nowodworski
Jednostka ewidencyjna: Nasielsk
Obręb: Mogowo

Legenda:	
	projektowana nawierzchnia asfaltowa
GMINA NASIELSK	
ul. Elektryczna 3, 05-190 Nasielsk	
MODERNIZACJA DRÓG GMINNYCH – MOGOWO – 625 M	
Typu projektu	Skala
PROJEKT ZAGOSPODAROWANIA TERENU	1:2000
Opracowanie własne	Data
Urząd Miejski w Nasielsku	Zatwierdził: 
	X.2020

Kopia z mapy
Skala 1:1000

Województwo: mazowieckie
Powiat: nowodworski
Jednostka ewidencyjna: Nasielsk
Obręb: Studzianki

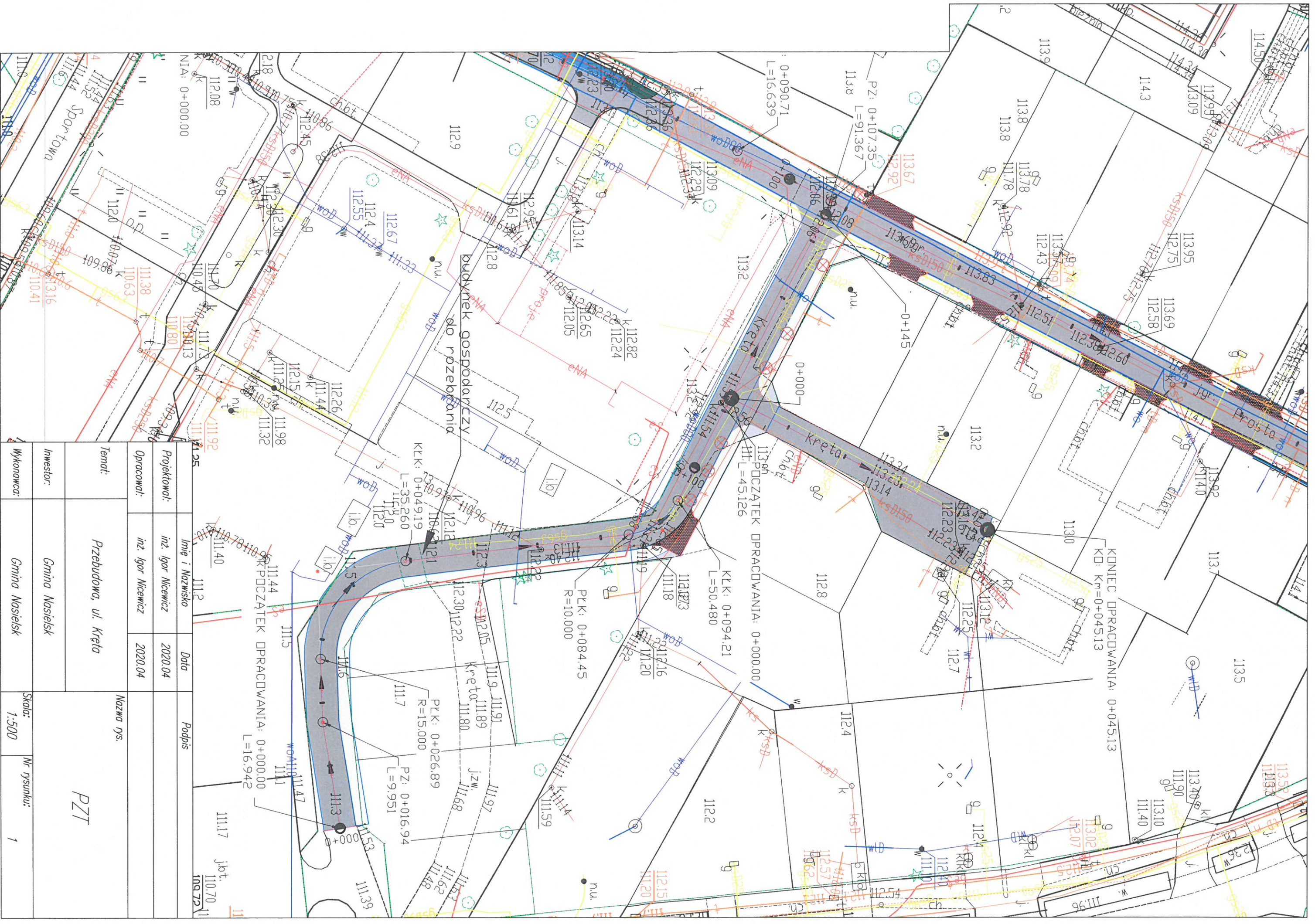


Legenda:
[Yellow box] projektowana nawierzchnia asfaltowa

GMINA NASIELSK
ul. Elektronowa 3, 05-190 Nasielsk

MODERNIZACJA DRÓG GMINNYCH – STUDZIANKI – 210 M

Tytuł projektu PROJEKT ZAGOSPODAROWANIA TERENU		Skala 1:1000
Opracowanie własne	Zatwierdził:	Data
Urząd Miejski w Nasielsku	[Signature]	X.2020



KONIEC DOPRACZANIA: 0+045.13
 KD: Km=0+045.13

Imię i Nazwisko	Data	Podpis
inż. Igor Nicewicz	2020.04	
inż. Igor Nicewicz	2020.04	

Projektował:	inż. Igor Nicewicz	2020.04
Opracował:	inż. Igor Nicewicz	2020.04

Temat:	Przebudowa ul. Kręta
Investor:	Gmina Nasielsk
Wykonawca:	Gmina Nasielsk

Skala:	1:500
M rysunku:	1

PZI