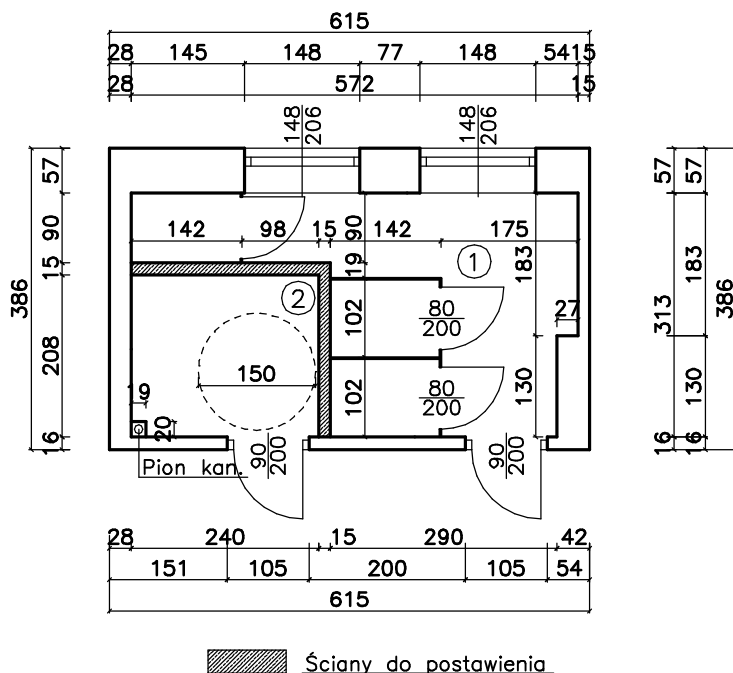


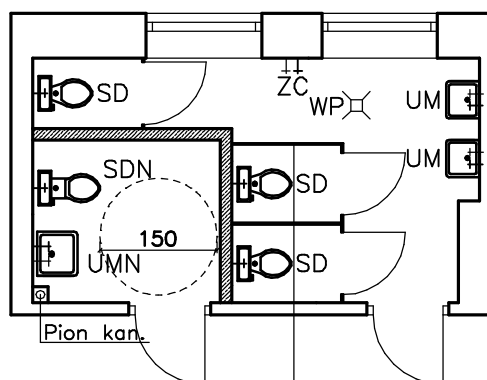
# SANITARIAT DLA CHŁOPCÓW I DLA NIEPEŁNOSPRAWNYCH

## STAN PROJEKTOWANY

### WYCINEK RZUTU BUDOWLANEGO



### WYCINEK RZUTU SANITARNEGO



ŚCIANKI SYSTEMOWE Z PŁYT HPL  
O GR. MIN. 18mm  
I WYSOKOŚCI MIN. 220mm  
WSZYSTKIE OKUCIA ZE STALI NIERDZEWNEJ

#### OPIS POMIESZCZEŃ

NR	NAZWA	POSADZKA	m <sup>2</sup>
1	SANITARIAT DLA CHŁOPCÓW	TERAKOTA	11,86
2	SANITARIAT DLA NIEPEŁNOSPRAWNYCH	TERAKOTA	4,95

RAZEM POWIERZCHNIA:

16,81 m<sup>2</sup>

UWAGA: GRUBOŚĆ ŚCIAN I ŚCIANEK KTÓRYCH  
NIE DAŁO SIĘ ZMIERZYĆ PRZYJĘTO ORIENTACYJNIE.  
PRZED REALIZACJĄ ROBÓT NALEŻY SPRAWDZIĆ WSZYSTKIE WYMIARY.

#### OPIS URZĄDZEŃ SANITARNYCH:

UM-UMYWALKA  
UMN-UMYWALKA DLA NIEPEŁNOSPRAWNYCH  
SD-SEDES  
SDN-SEDES DLA NIEPEŁNOSPRAWNYCH  
ZC-ZAWÓR CZERPALNY  
WP-WPUST PODŁOGOWY

## STAN PROJEKTOWANY

OBIEKT	BUDYNEK SZKOŁY PONADPODST. 29-100 WŁOSZCZOWA UL. WIŚNIOWA 12 DZIAŁKA NR 4459/1	NR RYS. <b>2</b>
PRZEDMIOT RYSUNKU	WYCINEK RZUTU PARTERU	SKALA 1:100
SPORZĄDZIŁ:	WŁODZIMIERZ RAK SWK/0051/OWOK/04	LIPIEC 2023r.