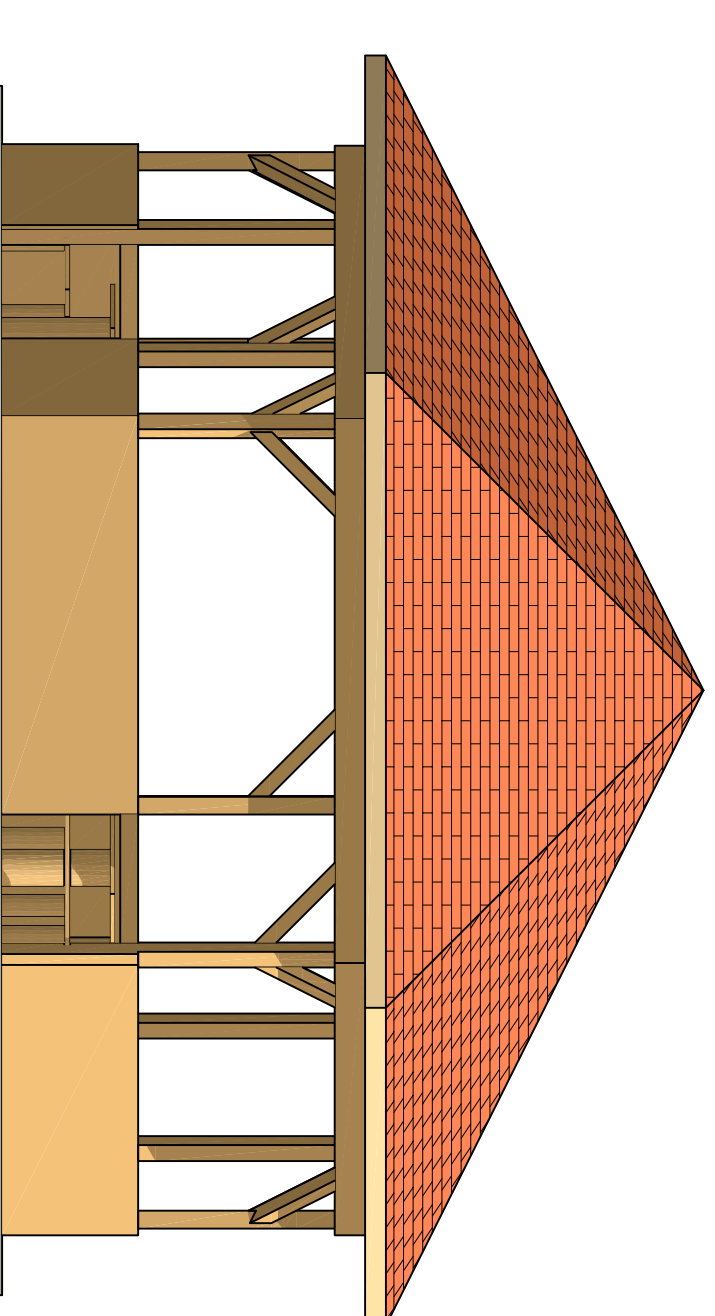
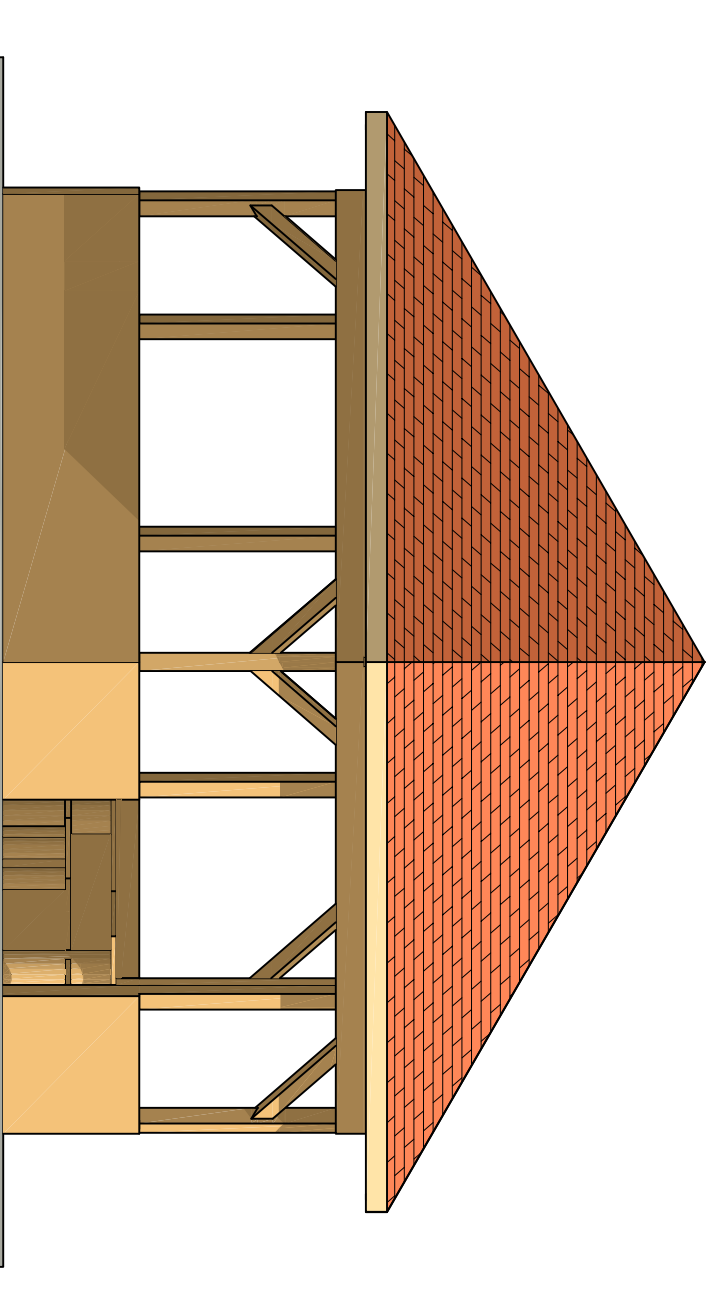


ELEWACJE E2  
SKALA 1:50



PRACOWNIA INWESTYCYJNO-PROJEKTOWA "IMEKO" JERZY KUJAWSKI  
14-200 KAWA, ul. Górdzka 53, telefon 0-89/648-71-51, tel. 0-89/648-76-41  
<http://www.imeko.pl>, e-mail: [biuro@imeko.pl](mailto:biuro@imeko.pl)

INWESTYCJA: ZAGOSPODAROWANIE TERENU NA CELE PUBLICZNE  
W CENTRUM MIEJSCOWOŚCI OKALEWO, GMINA SKRWILNO

ADRES OBIEKTU: M. Oklewo, dz. nr 1024/3, obręb nr 0009 – Oklewo,  
gmina Skrwilno, powiat tyński, woj. kujawsko-pomorskie

INWESTOR: Gmina Skrwilno, ul. Rypińska 7, 87-510 Skrwilno

STADIUM: PROJEKT BUDOWLANY DO ZGOSZENIA

OPRACOWANIE: PROJEKT ARCHITEKTONICZNO-BUDOWLANY

TEMAT RYS.: Altana – Elewacje E1

DATA:  
grudzień 2020 r.

PROJEKTANT  
GŁÓWNY:

inż. Jerzy Kujawski  
Upr. nr: 74/92/OŁ, 479/94/OŁ,  
220/82/OŁ, 79/92/OŁ

PODZIAŁKA:  
1:50

PROJEKTOWAŁ:

mgr inż. arch. Marek Woźniczynski  
Upr. nr. Bk.14F.7342/55/94

BRANŻA:  
architektoniczna

NR RYSUNKU:  
A-1.7

Dokumentacja chroniona Prawem Autorskim Dz. U. Nr. 24, poz. 83 z 23.02.1994 r.

WSZELKIE ZMIANY, POMIĘCIANIE, UDOŚTĘPNIANIE OSOBOM TRZECIM BEZ ZGODY AUTORÓW ZABRONIONE