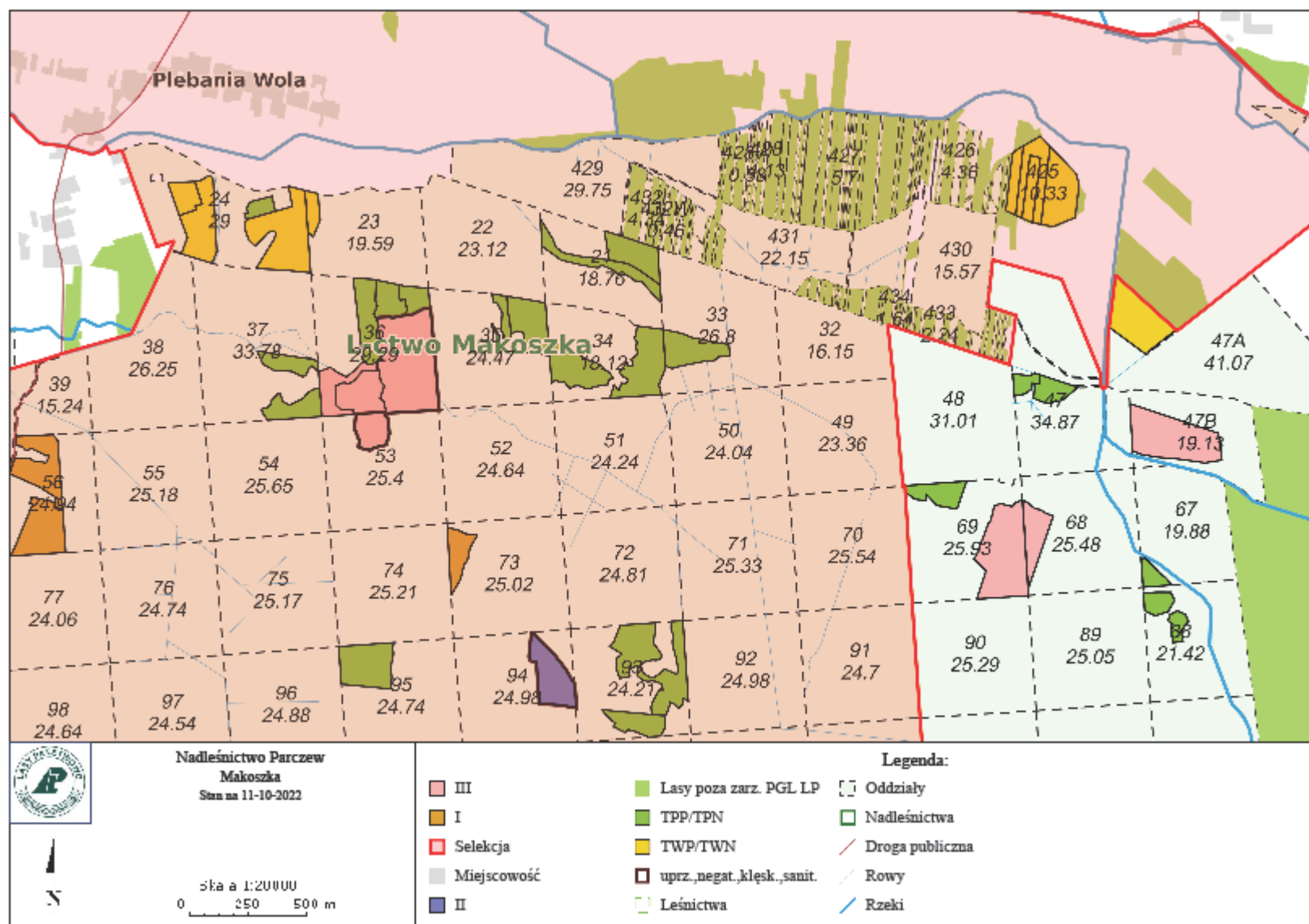


Załącznik nr 2.3.1.1 – charakterystyka leśnictwa w zakresie pozyskania drewna – Pakiet 1

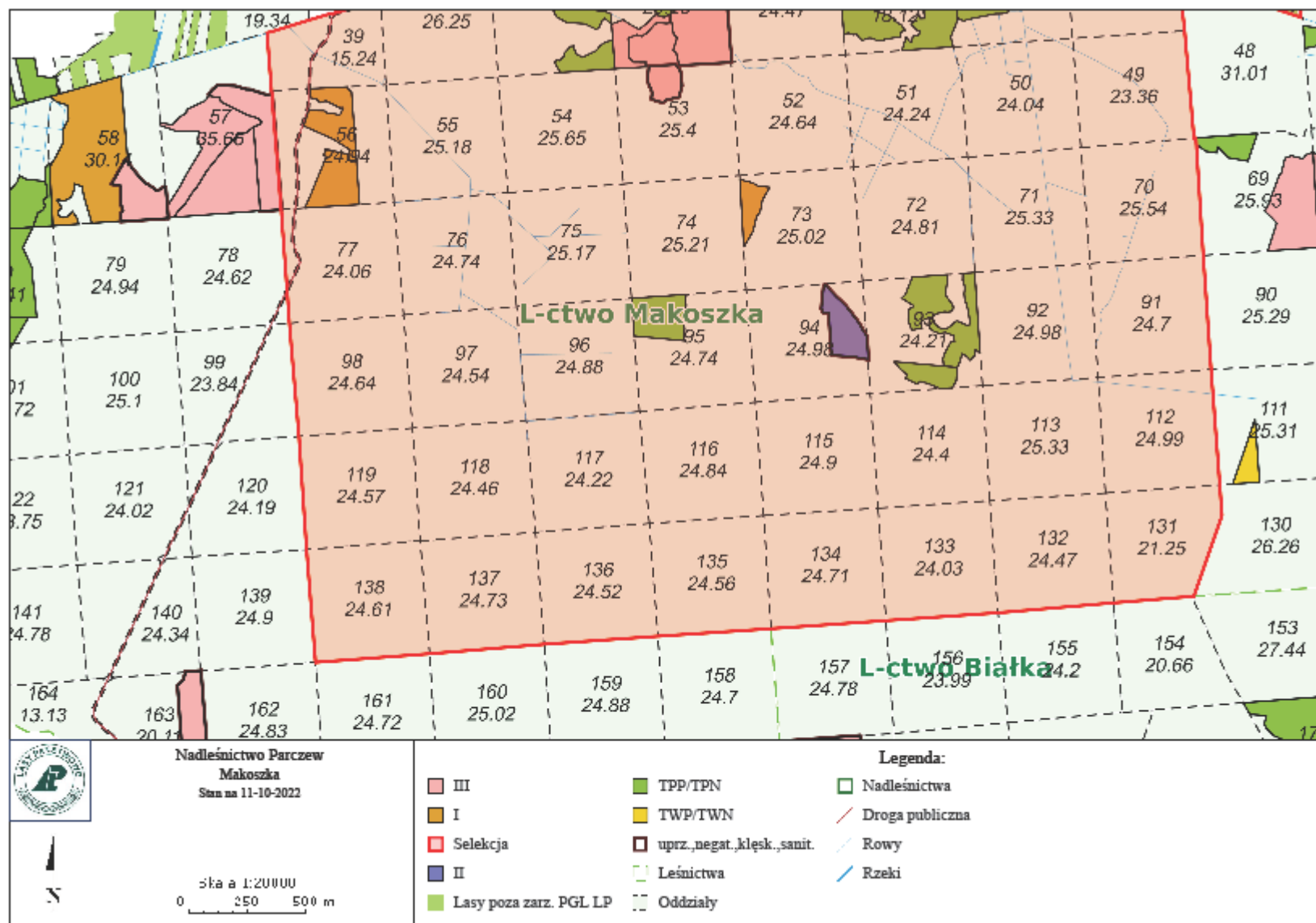
Leśnictwo: 03.Makoszka

| | | |
|---|----|---|
| Udział (m3) drewna iglastego [%] | 57 | % |
| Udział (m3) drewna optymalnego do pozyskania w technologii maszynowej [%] | 29 | % |
| Udział (m3) rębni pierwszych w cięciach rębnych ogółem [%] | 45 | % |
| Udział (m3) drewna pozyskiwanego z pozycji ze współczynnikiem > 1 [%] | 0 | % |
| Udział (m3) drewna zerwanego ze współczynnikiem > 1 [%] | 0 | % |
| Udział (m3) drewna kłodowanego (WK) iglastego w drewnie W iglastym [%] | 52 | % |
| Udział (m3) S2 krótkiego (poniżej 1,5 mb) w S2 [%] | 18 | % |

Załącznik nr 2.3.1.1 – charakterystyka leśnictwa w zakresie pozyskania drewna – Pakiet 1



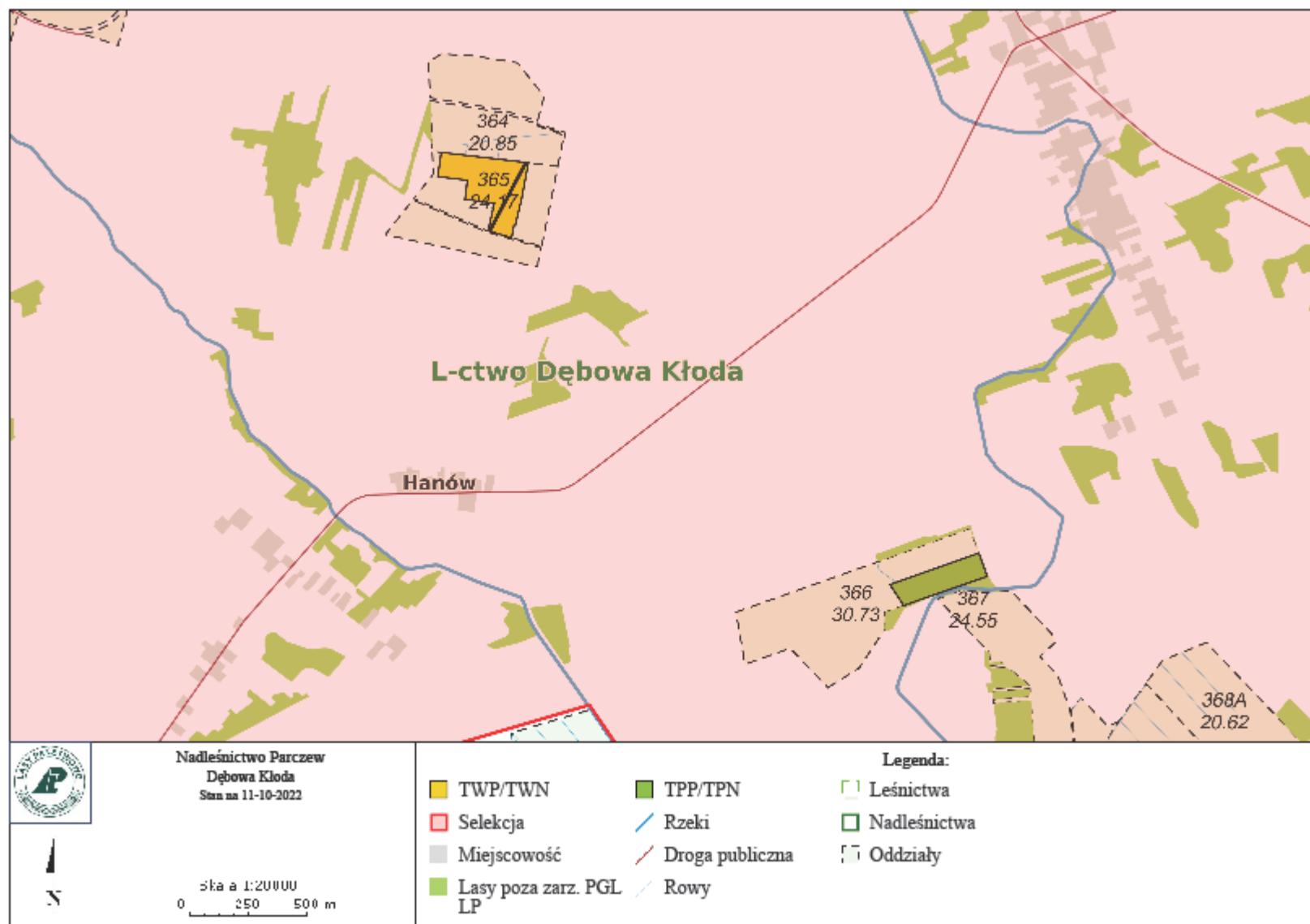
Załącznik nr 2.3.1.1 – charakterystyka leśnictwa w zakresie pozyskania drewna – Pakiet 1



Załącznik nr 2.3.1.1 – charakterystyka leśnictwa w zakresie pozyskania drewna – Pakiet 1

Leśnictwo: 05.Dębowa Kłoda

| | | |
|---|----|---|
| Udział (m3) drewna iglastego [%] | 65 | % |
| Udział (m3) drewna optymalnego do pozyskania w technologii maszynowej [%] | 19 | % |
| Udział (m3) rębni pierwszych w cięciach rębnych ogółem [%] | | % |
| Udział (m3) drewna pozyskiwanego z pozycji ze współczynnikiem > 1 [%] | 0 | % |
| Udział (m3) drewna zerwanego ze współczynnikiem > 1 [%] | 0 | % |
| Udział (m3) drewna kładowanego (WK) iglastego w drewnie W iglastym [%] | 30 | % |
| Udział (m3) S2 krótkiego (poniżej 1,5 mb) w S2 [%] | 9 | % |



Załącznik nr 2.3.1.1 – charakterystyka leśnictwa w zakresie pozyskania drewna – Pakiet 1

