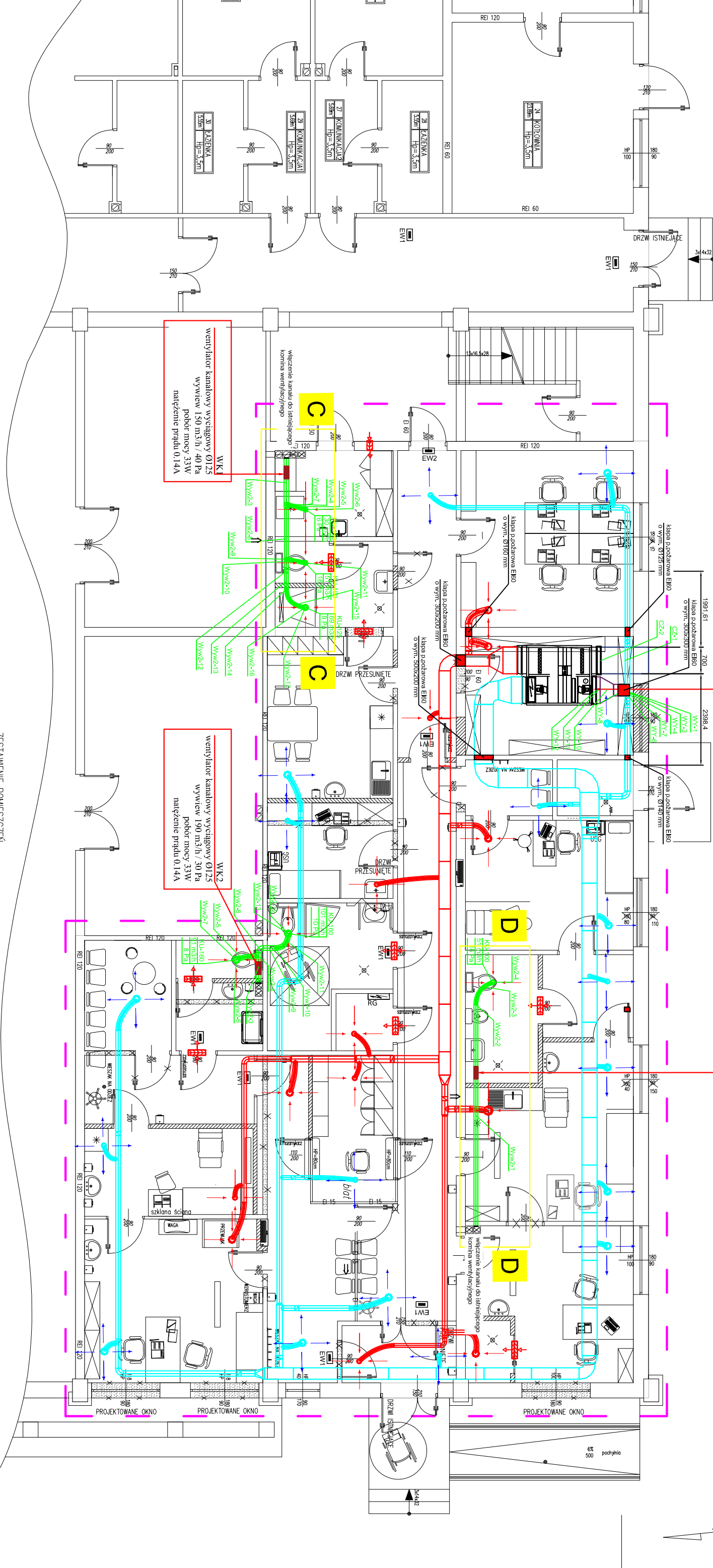


natwiew 1430 m³/h; 174 Pa
wywiew 1070 m³/h; 125 Pa
pobór mocy elektr. przez wentylatory N/A; 0,78 kW/0,5kW
moc zainstalowana nagrzewniczy elektr. 9,0 kW
waga: 193kg

WK3
wentylator kanałowy wyciągowy Ø100
wywiew 50 m³/h; 20 Pa
pobór mocy 15W



L.p.	nazwa pomieszczenia	podłoga	wys.pom. [m]	pow.pom. [m ²]	sufit
1	Saal instalacyjny	placem.	3,50	2,85	tylny cern-wop
2	Gabinet lekarski	placem., wykobdz.	3,05	15,80	tylny cern-wop
3	Gabinet zabiegowy	placem., wykobdz.	3,05	18,30	tylny cern-wop
4	Łazienka	placem.	2,55	6,57	tylny cern-wop
4a	Łazienka	placem.	2,55	3,16	tylny cern-wop
5	Gabinet ginekologiczny	placem., wykobdz.	3,05	15,04	tylny cern-wop
5a	Prelezionek 2	placem., wykobdz.	2,55	3,36	tylny cern-wop
6	Opody medyczne	placem.	3,50	2,94	tylny cern-wop
7	Pom. biurowe	placem., wykobdz.	3,05	13,76	tylny cern-wop
8	Sekretariat	placem., wykobdz.	3,05	21,00	tylny cern-wop
9	Pom. porzadkowe	placem.	3,05	6,85	tylny cern-wop
10	Łazienka personalu	placem.	2,55	6,57	tylny cern-wop
11	Pom. socjalne	placem., wykobdz.	3,05	14,03	tylny cern-wop
12	Pokoj USG	placem.	2,55	8,25	tylny cern-wop
13	Łazienka NSP-kardiac.	placem.	2,55	10,18	tylny cern-wop
14	Rozdzielnia elektryczna	placem.	3,05	2,25	tylny cern-wop
15	Łazienka oddzielenia	placem.	2,55	6,30	tylny cern-wop
16	Poczekalnia 2	placem., wykobdz.	3,05	14,90	tylny cern-wop
17	Gabinet zabiegowy 2	placem., wykobdz.	3,05	10,56	tylny cern-wop
18	Gabinet lekarski 2	placem.	3,05	19,85	tylny cern-wop
19	Rejestracja	placem., wykobdz.	3,05	23,90	tylny cern-wop
20	Poczekalnia 1	placem., wykobdz.	3,05	24,70	tylny cern-wop
21	Komunikacja 1	placem., wykobdz.	3,05	10,30	tylny cern-wop
22	Kuchnia	placem., wykobdz.	3,05	4,49	tylny cern-wop
23	Komunikacja 2	placem., wykobdz.	3,05	15,80	tylny cern-wop

METAL-PROJEKT Dariusz Kozłowski ul. Kilińskiego 3 98-300 Wieluń		mgr inż. br. sanitarna: Anna Majchrowska	mgr inż. br. sanitarna: Katarzyna Sztangreick	upr. nr LOD/3139/PBS/16
PROJEKT WYKONAWCZY		Sprawdzający br. sanitarna:		upr. nr LOD/3021/PBWS/16
PRZEBUDOWA ZE ZMIANĄ SPOSOBU UŻYTKOWANIA CZĘŚCI POMIESZCZEŃ SALI WIDOWISKOWO SPORTOWEJ DLA POTRZEB OŚRODKA ZDROWIA WRAZ Z PUNKTEM SZCZEPIEŃ W TURAWIE.		mgr inż. br. sanitarna:		upr. nr LOD/3139/PBS/16
Temat:		mgr inż. br. sanitarna:		upr. nr LOD/3139/PBS/16
Lokalizacja:		Turawa, 46-045 Turawa, obr. ewid. : 0138 TURAWA 160913_2 Turawa, k.m 4 dz. nr ew. 556/2		upr. nr LOD/3139/PBS/16
Inwestor:		Gmina Turawa, ul. Opolska 39C, 46-045 Turawa		upr. nr LOD/3139/PBS/16
Tytuł rys.:		RZUT PARTERU - Wentylacja mechaniczna - Wyw2, CZ. WY		upr. nr LOD/3139/PBS/16
data:		03.2022r		upr. nr LOD/3139/PBS/16
skala:		1:100		upr. nr LOD/3139/PBS/16
BRANZA - SANTARIA		BRANZA - SANTARIA		upr. nr LOD/3139/PBS/16