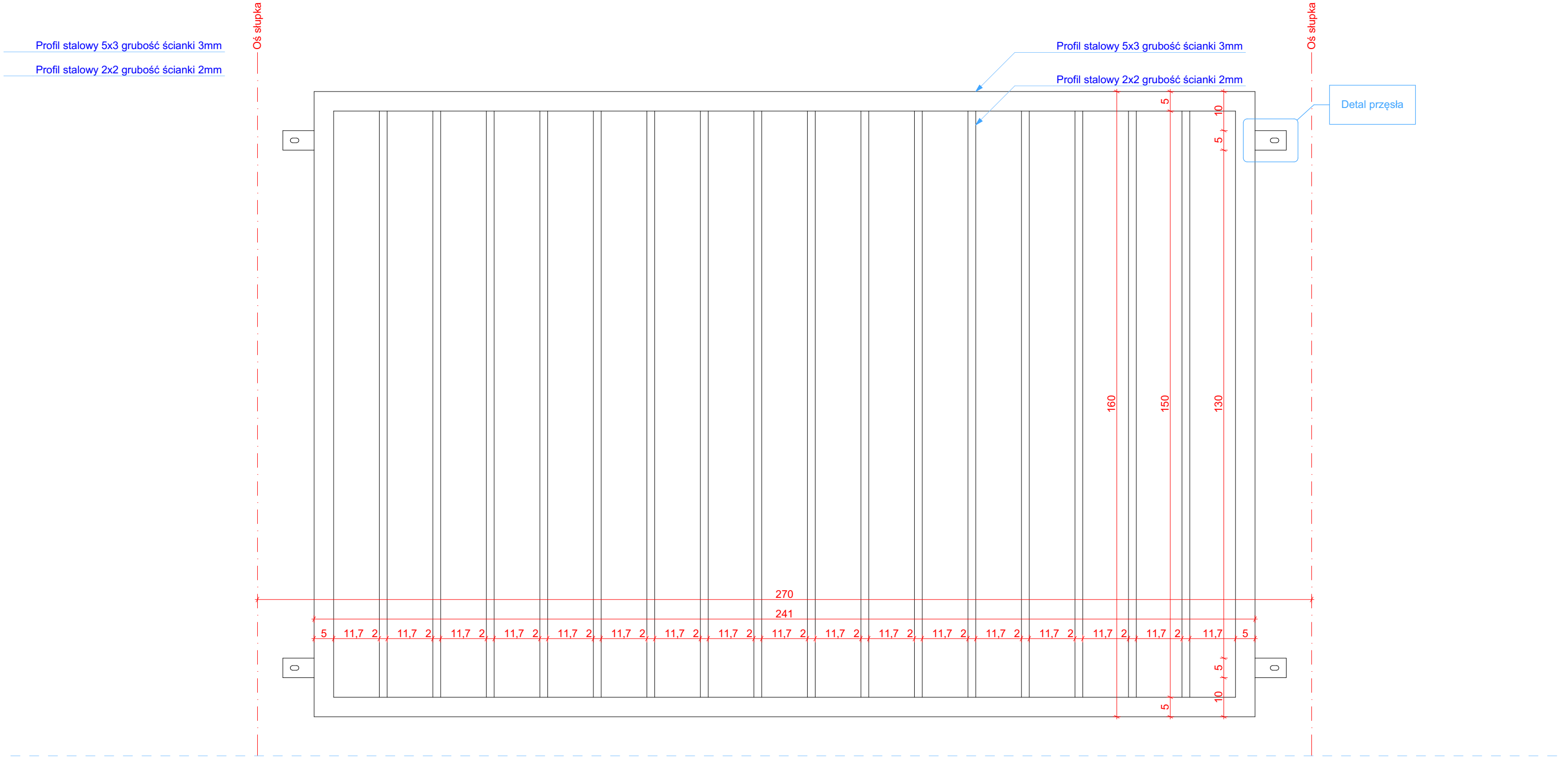
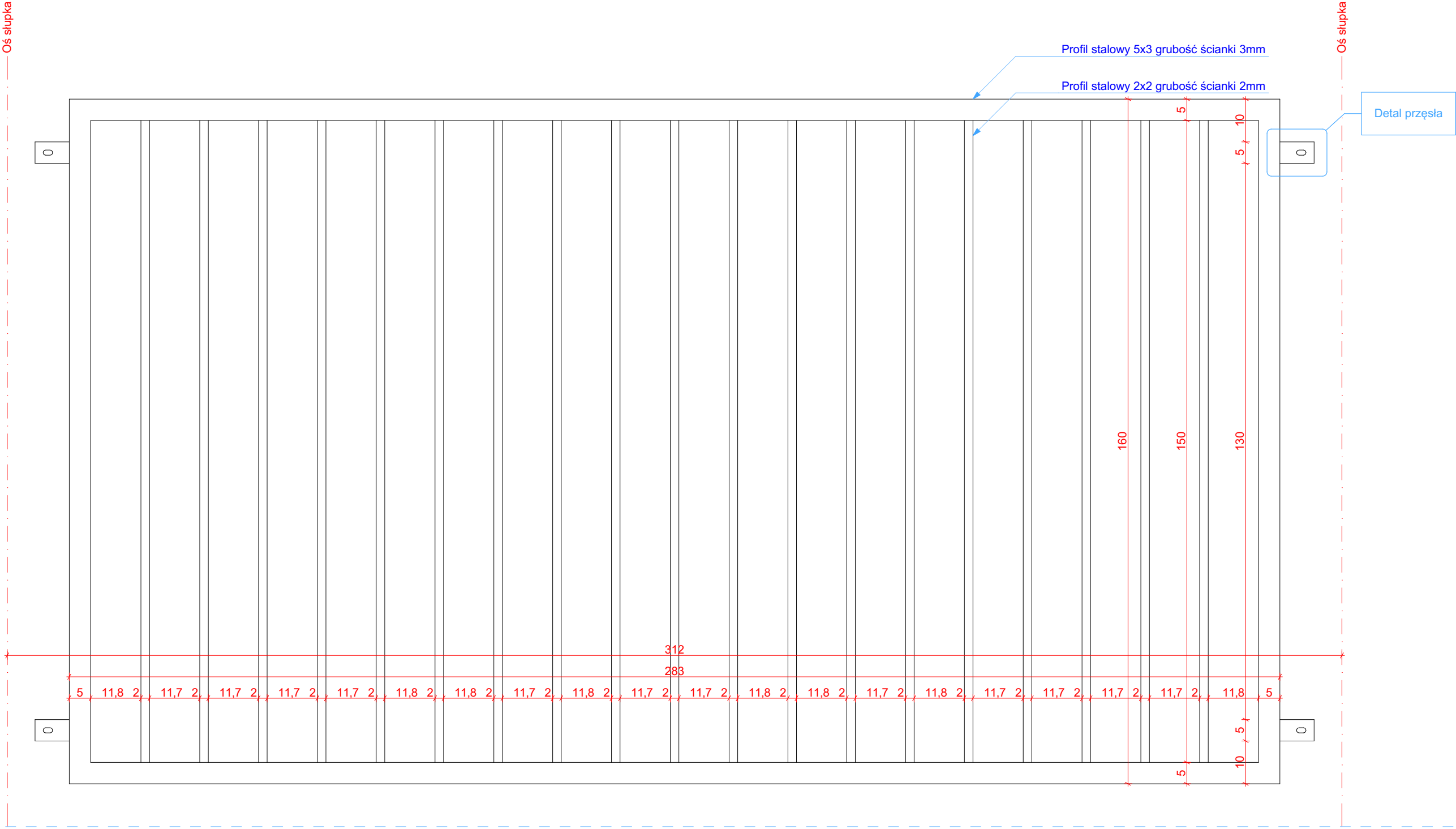
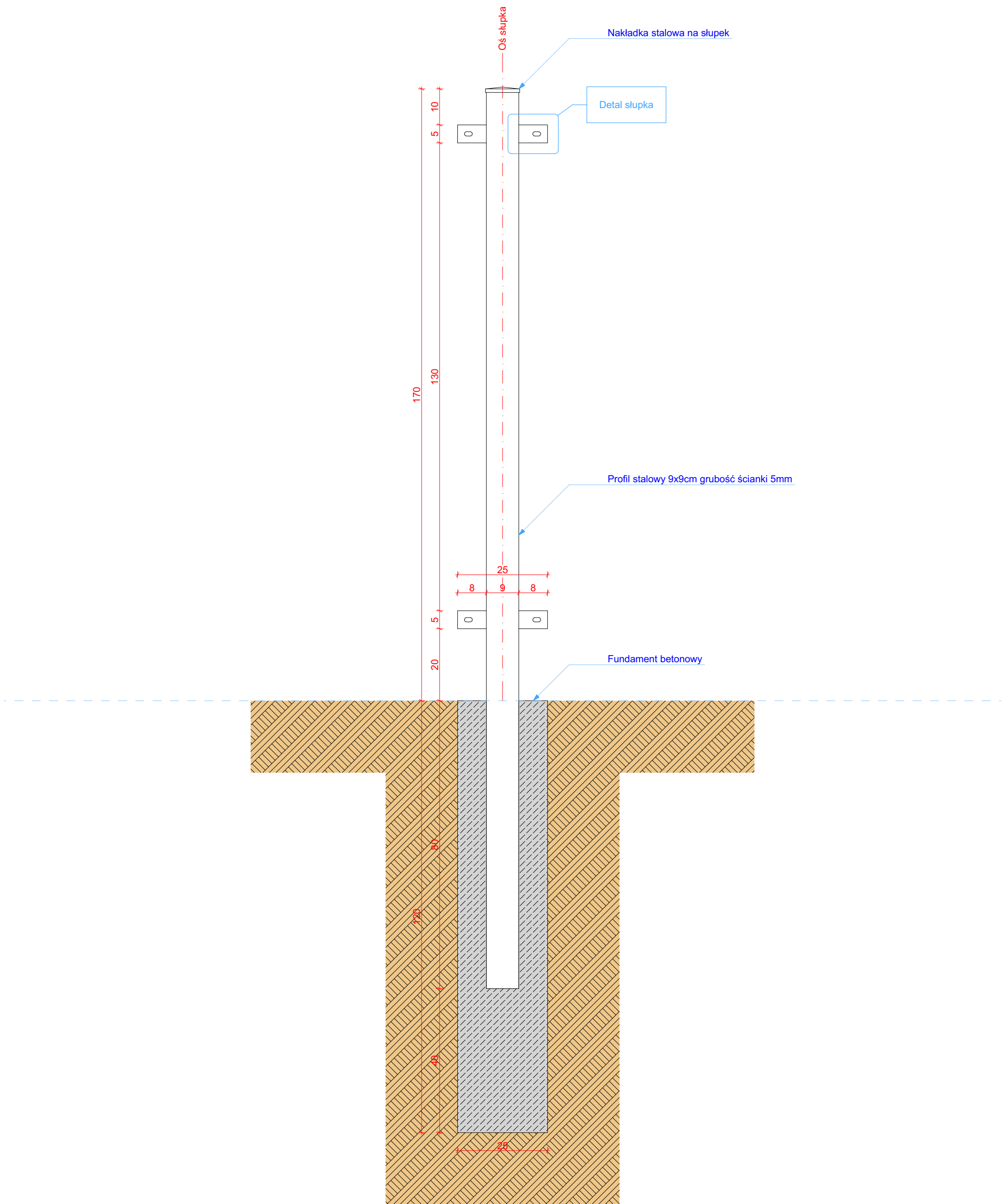


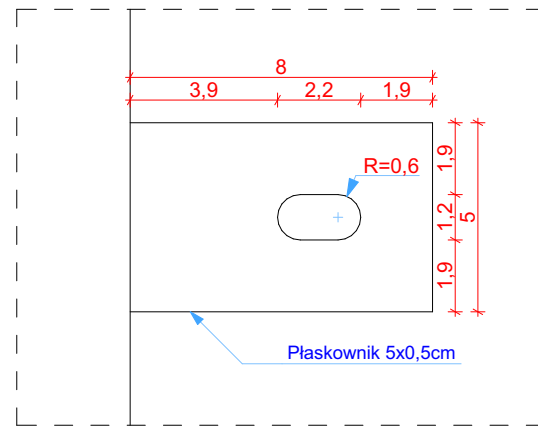
Legenda:

- — — — — Ogrodzenie stalowe - długości podane na rysunku nr 2
- — — — — Ogrodzenie z siatki - długość łączna 180 mb
- — — — — Furtka w ogrodzeniu z siatki
- — — — — Brama stalowa przesuwna
- — — — — Furtka stalowa

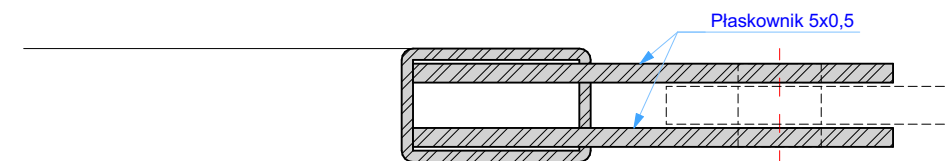




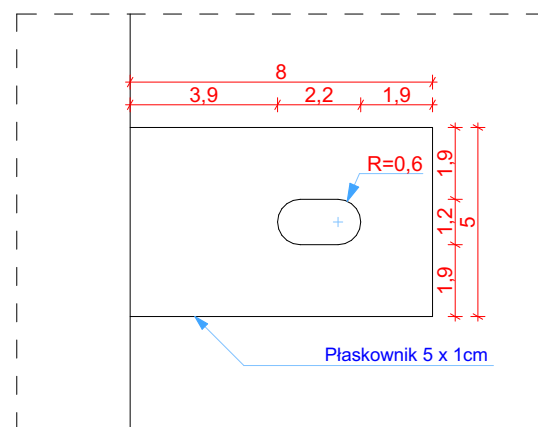




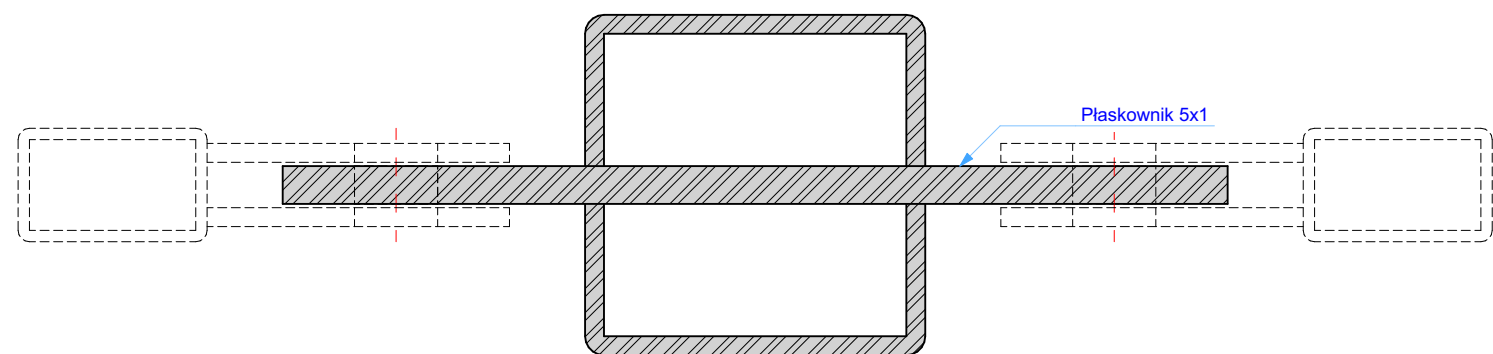
Rys. nr 12 Detal przęsa Skala 1:2



Rys. nr 13 Przekrój mocowania Skala 1:2



Rys. nr 14 Detal słupka Skala 1:2



Rys. nr 15 Przekrój mocowania Skala 1:2