

# Urząd Miasta i Gminy Sztum - łazienka, III piętro



wnętrza  
—  
grafika  
—  
\*

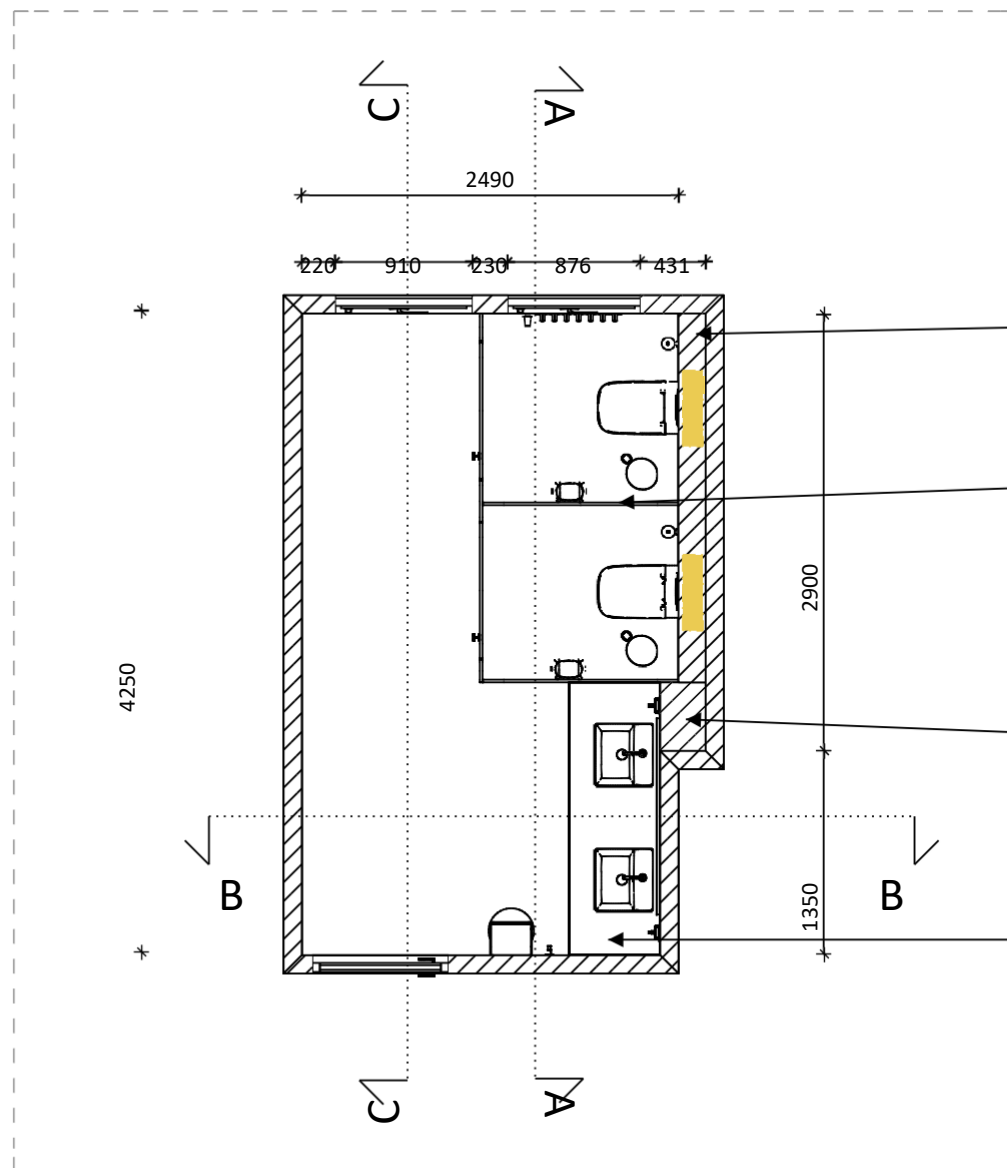
Joanna Fila-Leszczczyńska  
519 530 004  
joanna.simpli@gmail.com

simpli • pracownia kreatywna  
ul. Kochanowskiego 36  
82-400 Sztum

# Urząd Miasta i Gminy Sztum - łazienka, III piętro

- oznaczenie przekroju ścian

- rzut - skala 1:50



ściany zewnętrzne i wewnętrzne rozrysowane  
na podstawie rzutu i inwentaryzacji



projektowane ściany g-k

## **zabudowa g-k**

wysokość - do sufitu

płytki do sufitu

pełna płytką od góry

## **kabina sanitarna HPL**

górna krawędź ścianki kabiny

na wys. 2000 mm

drzwi otwierane na zewnątrz, w lewo

klamki i zamki wc

nóżki aluminiowe

kolor drewnopodobny, jasny szary lub antracyt

## **zabudowa g-k**

wysokość - do sufitu

płytki do sufitu

pełna płytką od góry

## **zabudowa g-k, blat - wzmocniona**

zabudowa z góry i z przodu obłożona płytką typu lastryko

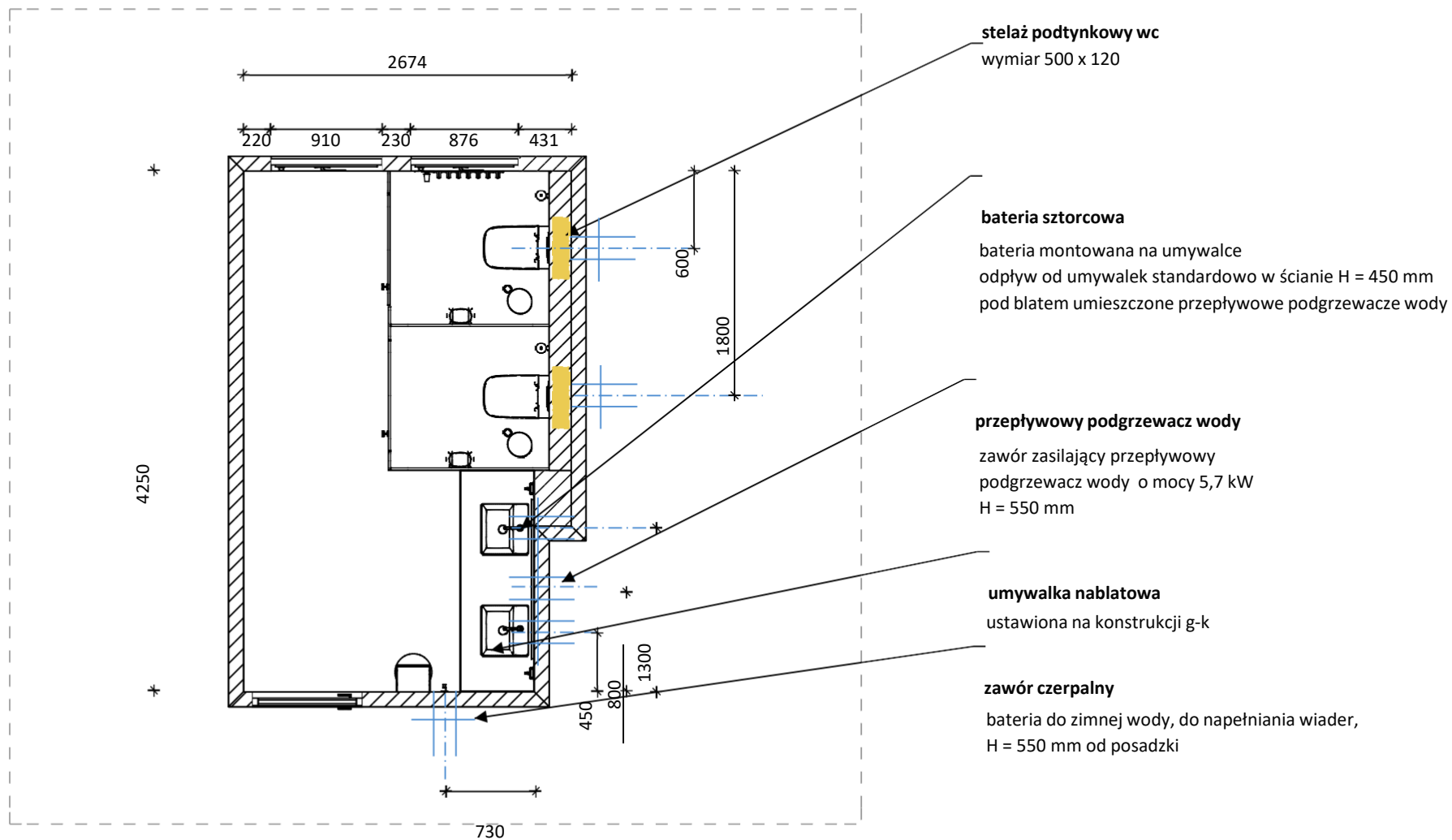
na zabudowie umieszczone umywalki

wymiar - 1800 x 580 mm

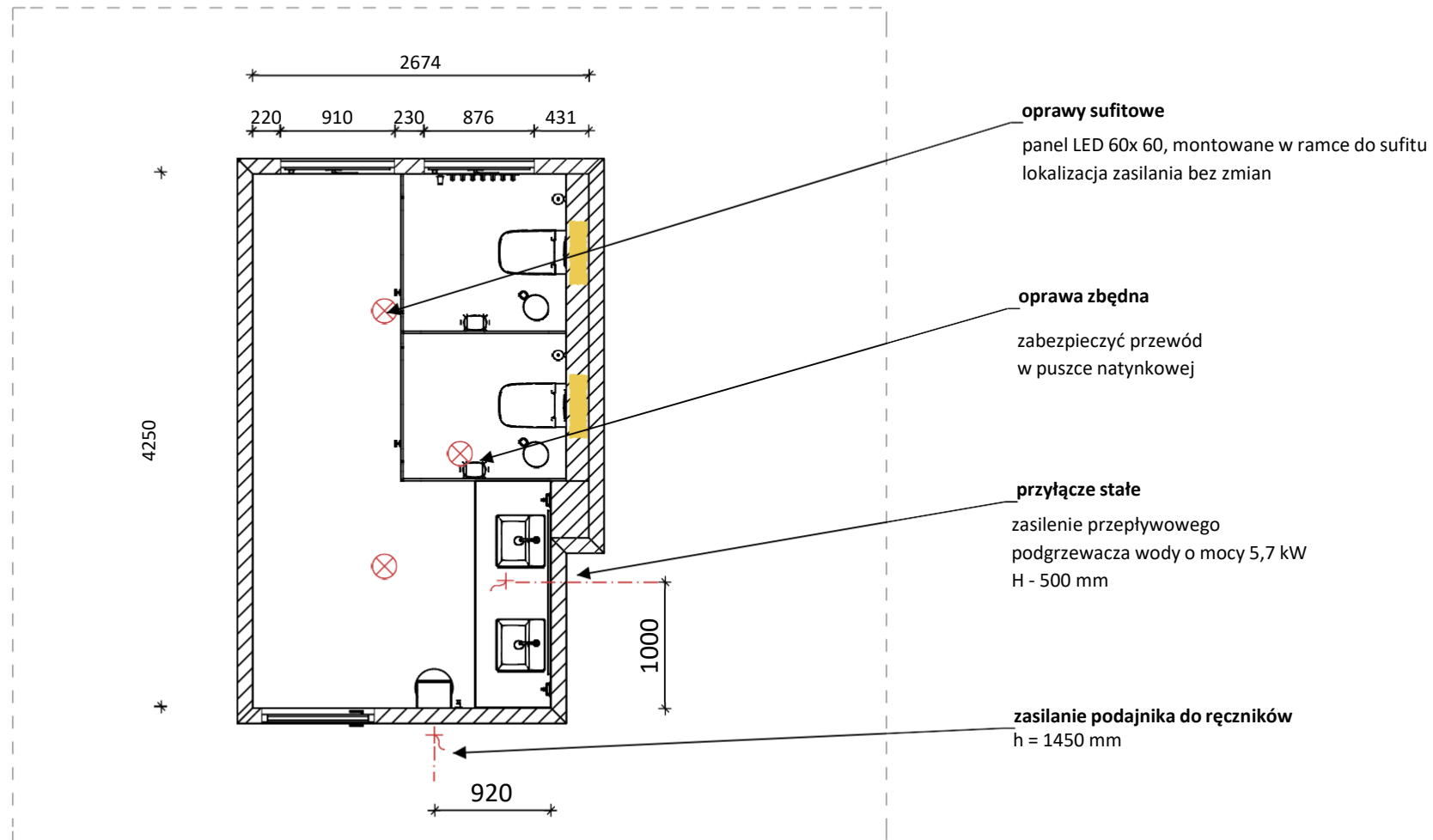
h blatu = 750 mm

h zabudowy = 200 mm

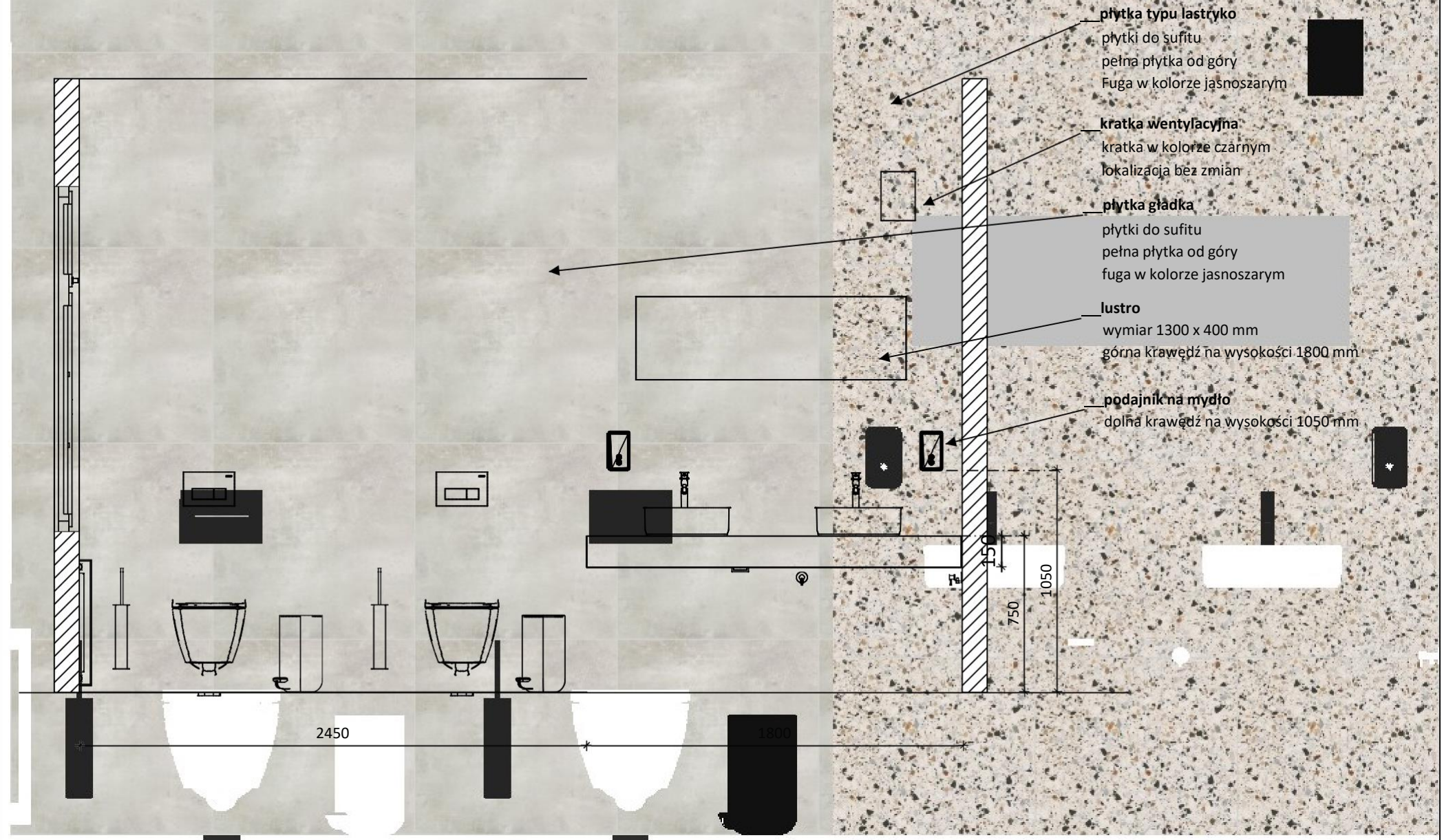
**Urząd Miasta i Gminy Sztum - łazienka, III piętro**  
**- projekt instalacji wod-kan**  
**- rzut - skala 1:50**



**Urząd Miasta i Gminy Sztum - łazienka, III piętro**  
**- projekt instalacji oświetleniowo - zasilającej**  
**- rzut - skala 1:50**

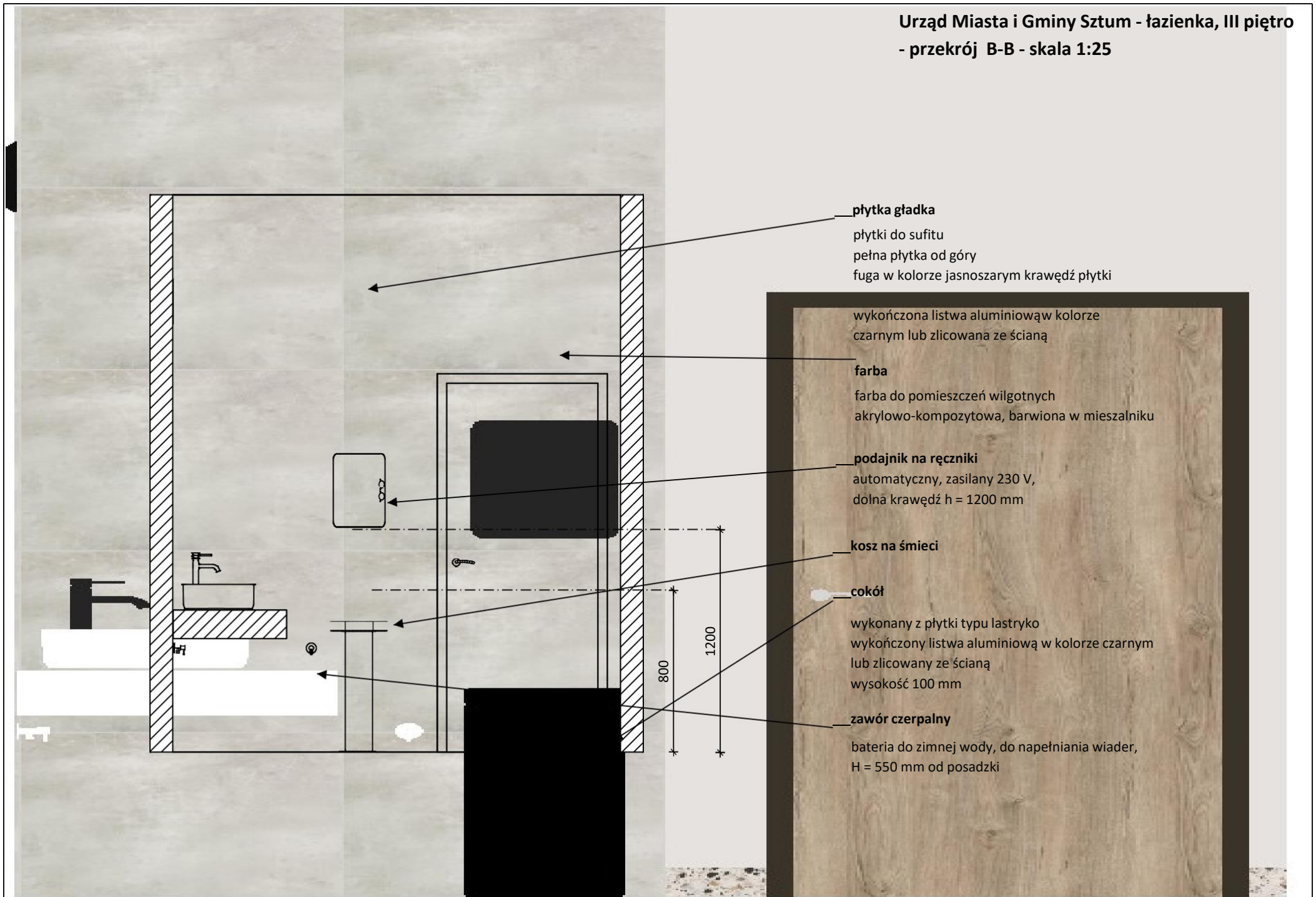


Urząd Miasta i Gminy Sztum - łazienka, III piętro  
- przekrój A-A - skala 1:25

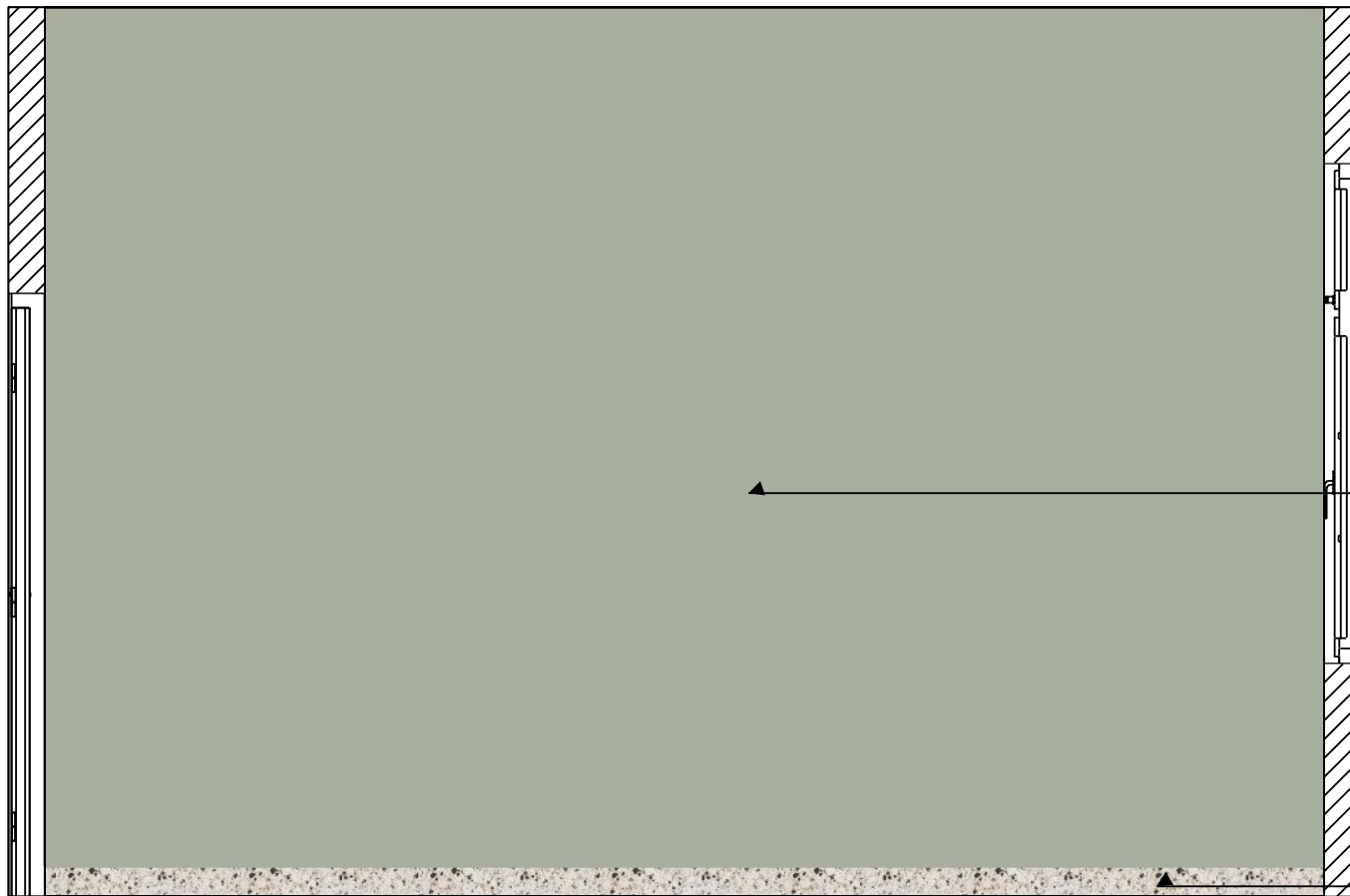




**Urząd Miasta i Gminy Sztum - łazienka, III piętro**  
**- przekrój B-B - skala 1:25**



**Urząd Miasta i Gminy Sztum - łazienka, III piętro**  
**- przekrój C-C - skala 1:25**



\_\_farba

farba do pomieszczeń wilgotnych  
akrylowo-kompozytowa, barwiona w mieszalniku

       **cokół**

wykonany z płytki typu lastryko  
wykończony listwa aluminiową w kolorze czarnym  
lub zlicowany ze ścianą  
wysokość 100 mm

**Urząd Miasta i Gminy Sztum - łazienka, III piętro  
- wizualizacja**

**kabiny sanitarne - drewnopodobne**





**Urząd Miasta i Gminy Sztum - łazienka, III piętro  
- wizualizacja**

