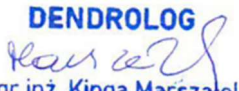



PROJEKT PRZEBUDOWY DROGI GMINNEJ W MAŁUSZYNIE

Nazwa inwestycji	PRZEBUDOWA DROGI GMINNEJ W MAŁUSZYNIE - DOJAZD DO GRUNTÓW ROLNYCH		
Adres inwestycji	Małuszyn, gmina Trzebnica Obręb Małuszyn, dz. ewid. nr 76, 82, 83/1, 83/2		
Inwestor	GMINA TRZEBNICA pl. J. Piłsudskiego 1, 55-100 Trzebnica		GMINA TRZEBNICA
Jednostka projektowa	MARCIN DZIUK BUDOWNICTWO INŻYNIERYJNE ul. Wiśniowa 1, 55-114 Ligota Piękna		MARCIN DZIUK BUDOWNICTWO INŻYNIERYJNE
Stadium dokumentacji	INWENTARYZACJA DENDROLOGICZNA		
Branża	ZIELEŃ		
Kategoria obiektu	XXV		

Zespół	Imię i nazwisko	Nr uprawnień	Podpis
Opracował	mgr inż. Kinga Marszałek	.	DENDROLOG  mgr inż. Kinga Marszałek
Projektant	mgr inż. Marcin Dziuk	121/DOŚ/14 w spec. Drogowej do projektowania i kierowania robotami budowlanymi bez ograniczeń	

1. Przedmiot opracowania

Przedmiotem niniejszego opracowania jest inwentaryzacja dendrologiczna wykonana na potrzeby przebudowy drogi w miejscowości Małuszyn, gm. Trzebnica. Zinwentaryzowany obszar został oznaczony na rysunku poniżej.



2. Inwentaryzacja zieleni

Inwentaryzację wykonano w dniu 24.03.2024r. w stanie częściowo ulistnionym u drzew i krzewów. W przypadku grup drzew oraz powierzchni zadrzewionych podane zostały powierzchnie, gdzie wielkość samosiewów nie przekracza obwodu mierzonego na wys. 5cm:

- 80cm- w przypadku topoli, wierzb, klonu jesionolistnego oraz klonu srebrzystego;
- 65cm- w przypadku kasztanowca zwyczajnego, robinii akacjowej oraz platanu klonolistnego;
- 50cm- w przypadku pozostałych gatunków drzew.

Drzewa przekraczające podane wymiary zostały zinwentaryzowane jednostkowo.

Rośliny, które nie zostały uwzględnione na mapie zasadniczej, a będące w granicach opracowania naniesiono na mapę za pomocą domiarów sytuacyjnych oraz pomiarów wykonanych na stronie <https://geoportal360.pl>

Tabela inwentaryzacyjna												
Nr	Gatunek - nazwa polska	Gatunek - nazwa łacińska	Obwód pnia na wys. 130cm [cm]	Obwód pnia na wys. 5cm [cm]	Wysokość [m]	Średnica korony [m]	Powierzchnia [m2]	opis	numer działki	obręb	wymaga pozwolenia na wycinkę	przeznaczenie
1	zakrzewienie: bez czarny, trzmielina pospolita, ligustr pospolity, dzika róża	Sambucus nigra, Euonymus europaeus, Ligustrum vulgare, Rosa canina	-	-	-	-	48	-	83/2	Małuszyn	tak	wycinka - kolizja z inwestycją
2	jesion wyniosły	Fraxinus excelsior	70+73+53+40	≥50	14	10	-	-	83/2	Małuszyn	-	pozostawienie
3	jesion wyniosły	Fraxinus excelsior	56+68+68+55+29+19+8	≥50	14	10	-	ubytek powierzchniowy o wymiarach 110x10cm na pniu o obw. 68cm i ubytek o wymiarach 55x15cm na pniu o obw. 55cm, oba częściowo zalane kalusem	83/2	Małuszyn	-	pozostawienie - cięcia techniczne ze względu na latarnię
4	jesion wyniosły	Fraxinus excelsior	49+11	≥50	10	5	-	-	83/2	Małuszyn	-	pozostawienie
5	zakrzewienie z pojedynczymi samosiewami: trzmielina pospolita, dzika róża, jesion wyniosły	Euonymus europaeus, Rosa canina, Fraxinus excelsior	-	-	-	-	66	obwody pni samosiewów na wys. 5cm poniżej 50cm, pojedyncze stanowiska krzewów o pow. poniżej 25m2	83/2	Małuszyn	tak	wycinka - kolizja z inwestycją
6	jesion wyniosły	Fraxinus excelsior	54	≥50	13	7	-	-	83/2	Małuszyn	-	pozostawienie

7	lipa drobnolistna	Tilia cordata	64+52+61+43+ 25+25+31+23+ 27+26+51+98+ 62+57+30+36+ 14+85	≥50	14	12	-	-	83/2	Małuszyn	-	pozostawienie
8	jesion wyniosły	Fraxinus excelsior	50	≥50	14	6	-	korona ukierunkowana w stronę drogi nr 359	53	Małuszyn	-	pozostawienie - poza obrębem inwestycji
9	jesion wyniosły	Fraxinus excelsior	63	≥50	14	8	-	korona ukierunkowana w stronę drogi nr 359	53	Małuszyn	-	pozostawienie - poza obrębem inwestycji
10	zadrzewienie z pojedynczymi krzewami: jesion wyniosły, trzmielina pospolita, dzika róża, lipa drobnolistna, wiśnia ptasia	Fraxinus excelsior, Euonymus europaeus, Rosa canina, Tilia cordata, Prunus avium	-	-	-	-	59 w obrębie inwestycji	obwody pni samosiewów na wys. 5cm poniżej 50cm, pojedyncze stanowiska krzewów o pow. poniżej 25m ²	83/2 53	Małuszyn	nie	wycinka - kolizja z inwestycją
11	jesion wyniosły	Fraxinus excelsior	50	≥50	11	7	-	ślady żerowania szkodnika	83/2	Małuszyn	tak	wycinka - kolizja z inwestycją
12	jesion wyniosły	Fraxinus excelsior	55	≥50	10	6	-	-	83/2	Małuszyn	tak	wycinka - kolizja z inwestycją
13	jesion wyniosły	Fraxinus excelsior	43	<50	10	5	-	pień powyginany	83/2	Małuszyn	nie	wycinka - kolizja z inwestycją
14	jesion wyniosły	Fraxinus excelsior	55	≥50	10	7	-	pień powyginany	53	Małuszyn	-	pozostawienie - poza obrębem inwestycji

15	lipa drobnolistna	Tilia cordata	80+45+66+65+53	≥50	15	10	-	pojedyncze stanowiska jemioly, na pniu o obw. 80cm uszkodzenie mechaniczne o wymiarach 35x10cm	83/2	Małuszyn	tak	wycinka - kolizja z inwestycją
16	wiśnia ptasia	Prunus avium	42+9+28	≥50	13	7	-	-	83/2	Małuszyn	nie	wycinka - kolizja z inwestycją
17	wiśnia ptasia	Prunus avium	40+11	≥50	13	7	-	-	83/2	Małuszyn	nie	wycinka - kolizja z inwestycją
18	lipa drobnolistna	Tilia cordata	51+38+58+58+56+17+23+29+39+55+64+23+36+53	≥50	19	12	-	wyłamania w koronie, drzewo rośnie na skarpie rowu, uszkodzenie systemu korzeniowego od strony rowu	83/2	Małuszyn	-	pozostawienie
19	zakrzewienie z pojedynczymi samosiewami: trzmielina pospolita, wierzba iwa	Euonymus europaeus, Salix caprea	-	-	-	-	16,5	obwody pni samosiewów na wys. 5cm poniżej 80cm	83/2	Małuszyn	nie	wycinka - kolizja z inwestycją
19.1	zakrzewienie z pojedynczymi samosiewami: trzmielina pospolita, wierzba iwa, wierzba biała	, Euonymus europaeus, Salix caprea, Salix alba	-	-	-	-	35	obwody pni samosiewów na wys. 5cm poniżej 80cm, pojedyncze stanowiska krzewów o pow. poniżej 25m ²	83/2	Małuszyn	nie	wycinka - kolizja z inwestycją
19.2	zakrzewienie: wierzba biała, wierzba iwa, wierzba purpurowa, topola czarna	Salix alba, Salix caprea, Salix purpurea, Populus nigra	-	-	-	-	169	obwody pni samosiewów na wys. 5cm poniżej 80cm, pojedyncze stanowiska krzewów o pow. powyżej 25m ²	83/2	Małuszyn	tak	wycinka - kolizja z inwestycją
20	wierzba iwa	Salix caprea	70	≥80	9	7	-	-	83/2	Małuszyn	tak	wycinka - kolizja z inwestycją
21	trzmielina pospolita	Euonymus europaeus	-	-	-	-	16	-	83/2	Małuszyn	nie	wycinka - kolizja z inwestycją

22	wierzba biała	Salix alba	510	≥80	20	16	-	pojedyncze stanowiska jemioly, wylamania w koronie, posusz 20%, wypróchnienie kominowe otwarte pnia i konarów, rozwidlenie V na wys. 1,5m, pochylenie pnia 40° w stronę pola	83/2	Małuszyn	-	pozostawienie
23	trzmielina pospolita	Euonymus europaeus	-	-	-	-	10	-	83/2	Małuszyn	nie	wycinka - kolizja z inwestycją
24	wierzba iwa	Salix caprea	-	-	-	-	8,5	-	83/2	Małuszyn	nie	wycinka - kolizja z inwestycją
25	zadrzewienie z pojedynczymi krzewami: topola czarna, topola biała, bez czarny	Populus nigra, Populus alba, Sambucus nigra	-	-	-	-	65 w obrębie inwestycji	częściowe odrosty po usuniętych pniach, obwody samosiewów na wys. 5cm poniżej 80cm, pojedyncze stanowiska krzewów o pow. poniżej 25m2	83/2 49/1	Małuszyn	nie	wycinka 65m2 - kolizja z inwestycją
26	topola czarna	Populus nigra	189	≥80	19	12	-	-	83/2	Małuszyn	-	pozostawienie
27	wierzba krucha	Salix × fragilis	362 (mierzone na wys. 40cm)	≥80	12	9	-	odrosty z wypróchniałego pnia przyciętego na wys. 1,5m	83/2	Małuszyn	-	pozostawienie
28	zadrzewienie: bez czarny, wierzba krucha	Sambucus nigra, Salix fragilis	-	-	-	-	66 w obrębie inwestycji	obwody samosiewów na wys. 5cm poniżej 80cm, pojedyncze stanowiska krzewów o pow. poniżej 25m2	83/2 49/1	Małuszyn	nie	wycinka 66m2 - kolizja z inwestycją
29	zadrzewienie z pojedynczymi krzewami: dzika róża, wierzba iwa, wierzba krucha	Rosa canina, Salix caprea, Salix × fragilis	-	-	-	-	94	obwody samosiewów na wys. 5cm poniżej 80cm, pojedyncze stanowiska krzewów o pow. powyżej 25m2	83/2	Małuszyn	tak	wycinka - kolizja z inwestycją
30	zadrzewienie: topola czarna	Populus nigra	-	-	-	-	12	obwody samosiewów na wys. 5cm poniżej 80cm	83/2	Małuszyn	nie	wycinka - kolizja z inwestycją

31	topola czarna	Populus nigra	140	≥80	19	9	-	posusz 10%	83/2	Małuszyn	-	pozostawienie
32	topola czarna	Populus nigra	174	≥80	18	10	-	posusz 10%	83/2	Małuszyn	-	pozostawienie
33	topola czarna	Populus nigra	151	≥80	19	10	-	posusz 5%	83/2	Małuszyn	-	pozostawienie
34	zadrzewienie z pojedynczymi krzewami: dzika róża, topola czarna, bez czarny, trzmielina pospolita	Rosa canina, Populus nigra, Sambucus nigra, Euonymus europaeus	-	-	-	-	95	obwody samosiewów na wys. 5cm poniżej 80cm, stanowiska krzewów o pow. powyżej 25m2	83/2 82	Małuszyn	tak	wycinka - kolizja z inwestycją
35	topola czarna	Populus nigra	479	≥80	29	16	-	wgłębne wypróchnienie pnia, wylamania w koronie, uszkodzenia nabiegów korzeniowych, ślady żerowania szkodnika	83/2	Małuszyn	-	pozostawienie
36	zakrzewienie z pojedynczymi samosiewami: trzmielina pospolita, dzika róża, jabłoń dzika	Euonymus europaeus, Rosa canina, Malus sylvestris	-	-	-	-	66	obwody pni samosiewów na wys. 5cm poniżej 50cm, stanowiska krzewów o pow. powyżej 25m2	83/2	Małuszyn	tak	wycinka - kolizja z inwestycją
37	jabłoń dzika	Malus sylvestris	23+18+25	≥50	6	5	-	-	83/2	Małuszyn	nie	wycinka - kolizja z inwestycją
38	topola osika	Populus tremula	37	<80	17	3	-	pochylenie pnia 5° w stronę drogi, korona przerzedzona, wysoko osadzona	83/2	Małuszyn	nie	wycinka - kolizja z inwestycją
38.1	topola osika	Populus tremula	24	<80	7	2	-	przerzedzona korona	83/2	Małuszyn	nie	wycinka - kolizja z inwestycją
38.2	topola osika	Populus tremula	29	<80	7	2	-	przerzedzona korona, pęknięcie podłużne na pniu	83/2	Małuszyn	nie	wycinka - kolizja z inwestycją
39	topola osika	Populus tremula	65+38	≥80	18	4	-	-	83/2	Małuszyn	tak	wycinka - kolizja z inwestycją

40	topola czarna	Populus nigra	103	≥80	19	9	-	-	83/2	Małuszyn	-	pozostawienie
41	wierzba iwa	Salix caprea	54	<80	8	3	-	drzewo opiera się na pniu drzewa nr.40, ślady żerowania szkodnika, posusz 70%	83/2	Małuszyn	nie	wycinka - kolizja z inwestycją
42	topola czarna	Populus nigra	109+94+57+115+110+69	≥80	18	12	-	posusz 50% pnia o obw. 69cm, ubytek powierzchniowy pnia o wymiarach 15x10cm ze śladami żerowania szkodnika	83/2	Małuszyn	-	pozostawienie
43	zadrzewienie z pojedynczymi krzewami: topola czarna, wierzba purpurowa	Populus nigra, Salix purpurea	-	-	-	-	15	obwody pni samosiewów na wys. 5cm poniżej 80cm, stanowiska krzewów o pow. poniżej 25m2	83/2	Małuszyn	nie	wycinka - kolizja z inwestycją
44	zakrzewienie: wierzba szara	Salix purpurea	-	-	-	-	5	-	83/2	Małuszyn	nie	wycinka - kolizja z inwestycją
45	zakrzewienie z pojedynczymi samosiewami: wierzba iwa, wierzba krucha, wierzba szara, topola czarna	Salix caprea, Salix fragilis, Salix cinerea, Populus nigra	-	-	-	-	367	obwody pni samosiewów na wys. 5cm poniżej 80cm, stanowiska krzewów o pow. powyżej 25m2	83/2	Małuszyn	tak	wycinka - kolizja z inwestycją
46	topola czarna	Populus nigra	18+59+47+14	≥80	17	7	-	-	83/2	Małuszyn	tak	wycinka - kolizja z inwestycją
47	topola biała	Populus alba	47+42+33	≥80	16	6	-	ubytek powierzchniowy w odziomku o wymiarach 20x10cm, pień wygięty w stronę rowu z wyprostem na wys. 50cm	83/2	Małuszyn	tak	wycinka - kolizja z inwestycją
48	topola osika	Populus tremula	42	<80	14	4	-	-	83/2	Małuszyn	nie	wycinka - kolizja z inwestycją

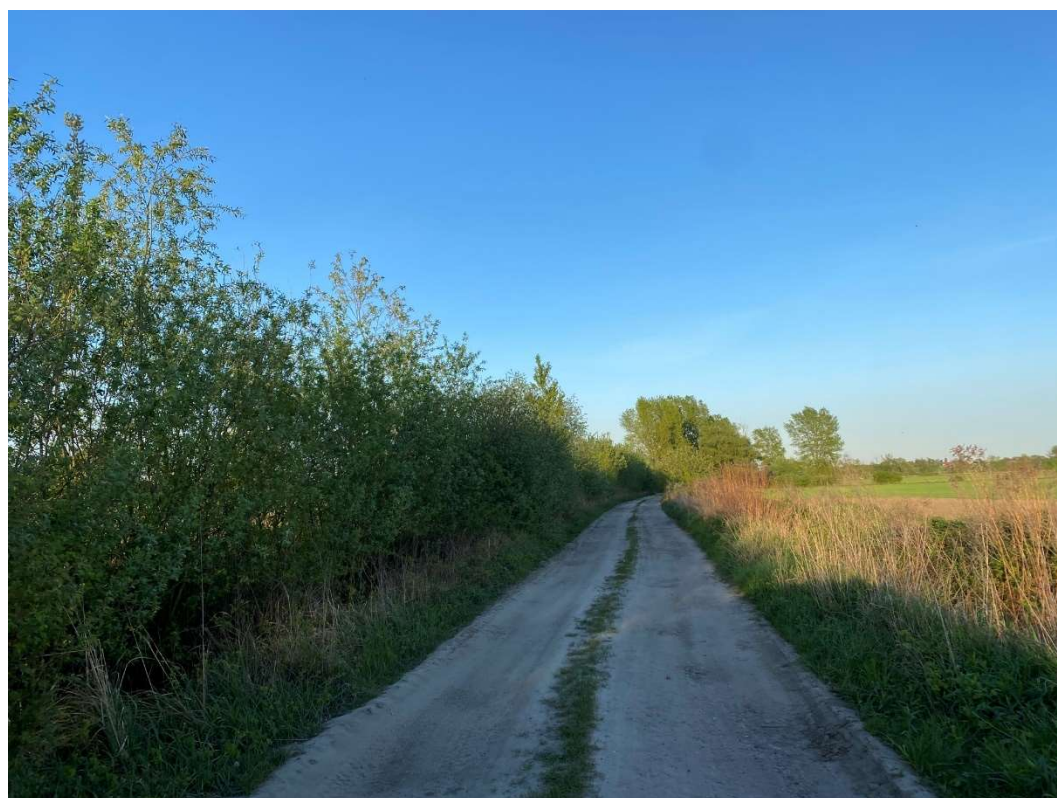
49	topola osika	Populus tremula	52	<80	14	3	-	-	83/2	Małuszyn	nie	wycinka - kolizja z inwestycją
50	topola czarna	Populus nigra	154	≥80	18	8	-	-	83/2	Małuszyn	-	pozostawienie
51	topola czarna	Populus nigra	147	≥80	18	8	-	uszkodzone nabiegi korzeniowe od strony rowu	83/2	Małuszyn	-	pozostawienie
52	zadrzewienie z pojedynczymi krzewami: topola kanadyjska, wierzba iwa, trzmielina pospolita, śnieguliczka biała	Populus canadensis, Salix caprea, Euonymus europaeus, Symphoricarpos albus	-	-	-	-	219	obwody pni samosiewów na wys. 5cm poniżej 80cm, stanowiska krzewów o pow. poniżej 25m ²	83/2	Małuszyn	tak	wycinka - kolizja z inwestycją
53	topola kanadyjska	Populus canadensis	99	≥80	15	9	-	pochylenie pnia 10° w stronę drogi głównej, pojedyncze stanowiska jemioly	83/2	Małuszyn	-	pozostawienie
54	topola kanadyjska	Populus canadensis	151+26+168	≥80	18	9	-	pojedyncze stanowiska jemioly, rozwidlenie V na wys. ok 60cm	83/2	Małuszyn	-	pozostawienie
55	topola kanadyjska	Populus canadensis	220+68	≥80	18	10	-	usunięty konar od strony pola, widoczne ślady żerowania pasożyta	83/2	Małuszyn	-	pozostawienie
56	topola kanadyjska	Populus canadensis	203	≥80	18	12	-	-	83/2	Małuszyn	-	pozostawienie
57	topola kanadyjska	Populus canadensis	158	≥80	19	11	-	-	83/2	Małuszyn	-	pozostawienie
58	topola kanadyjska	Populus canadensis	142	≥80	18	10	-	-	83/2	Małuszyn	-	pozostawienie

59	zadrzewienie z krzewami: wierzba iwa, trzmielina pospolita, wierzba biała, wierzba purpurowa, topola osika, wierzba krucha	Salix caprea, Euonymus europaeus, Salix alba, Salix purpurea, Populus tremula, Salix fragilis	-	-	-	-	505	obwody pni samosiewów na wys. 5cm poniżej 80cm, stanowiska krzewów o pow. powyżej 25m ²	83/2	Małuszyn	tak	wycinka - kolizja z inwestycją
60	wierzba biała	Salix alba	62	≥80	10	6	-	-	83/2	Małuszyn	tak	wycinka - kolizja z inwestycją
61	zadrzewienie: wierzba iwa, wierzba szara, wierzba purpurowa	Salix caprea, Salix cinerea, Salix purpurea	-	-	-	-	225	obwody pni samosiewów na wys. 5cm poniżej 80cm, stanowiska krzewów o pow. poniżej 25m ²	83/2	Małuszyn	tak	wycinka - kolizja z inwestycją
62	zadrzewienie: świerk biały, świerk srebrzysty, cyprysik lawsona	Picea glauca, Picea pungens, Chamaecyparis lawsoniana	-	-	-	-	2050	-	32/2	Małuszyn	-	pozostawienie - poza obrębem inwestycji

3. Dokumentacja fotograficzna



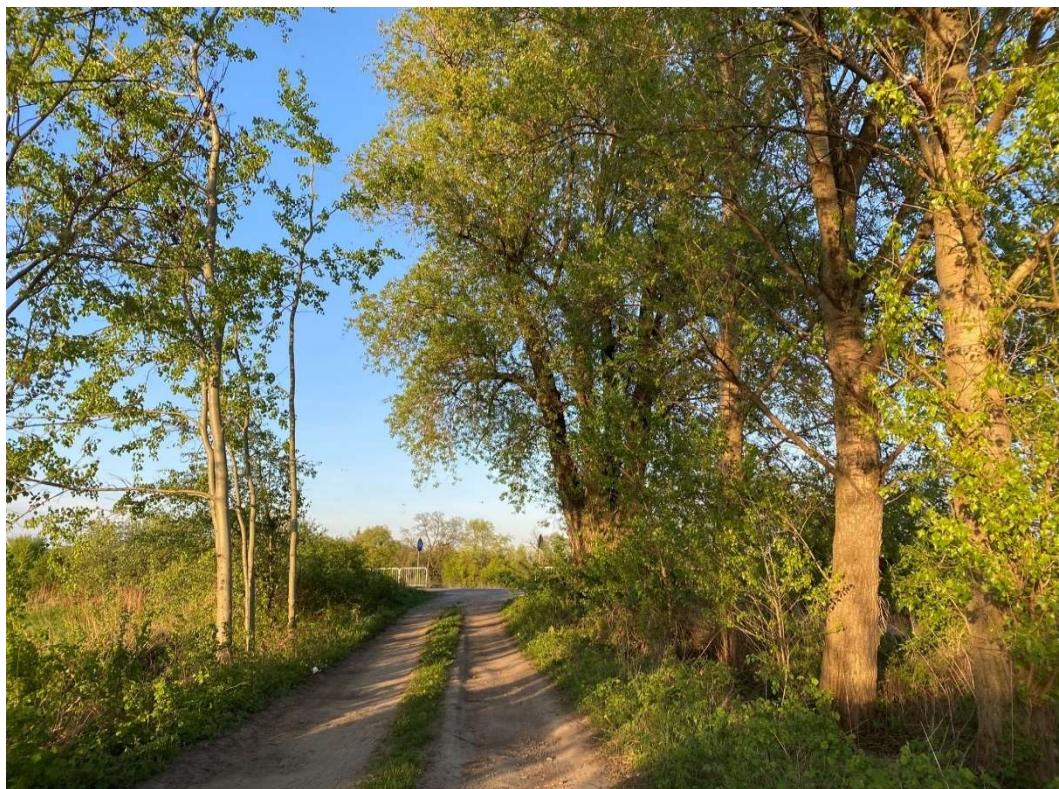














URZĄD MIEJSKI W TRZEBNICY

Pl. Marszałka Józefa Piłsudskiego 1, 55-100 Trzebnica
www.trzebnica.pl

ROS.6131.84.2024

Trzebnica, 29 kwietnia 2024 roku

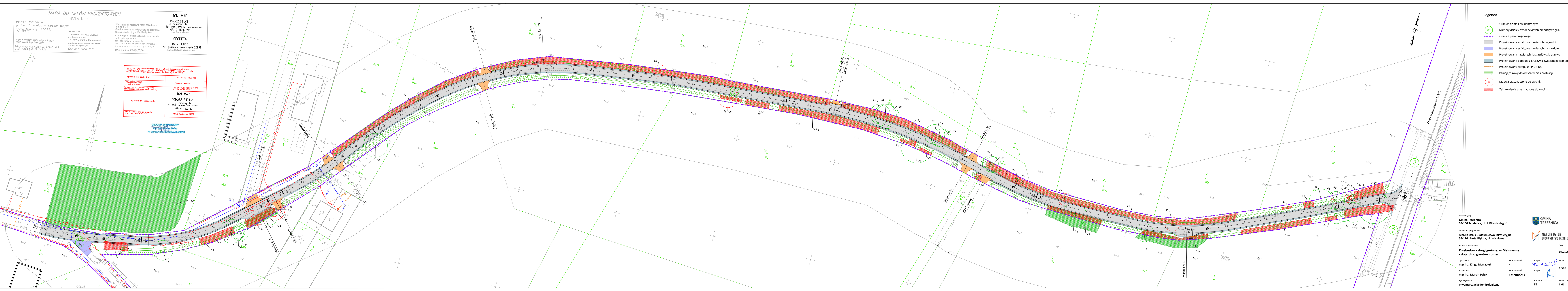
Sz. P.
Marcin Dziuk
Budownictwo Inżynieryjne
ul. Wiśniowa 1
55-114 Ligota Piękna

Nawiązując do pisma z dnia 25 kwietnia 2024 roku w sprawie zaopiniowania inwentaryzacji dendrologicznej sporządzonej w ramach dokumentacji projektowej na przebudowę drogi gminnej w Małuszynie – dojazd do gruntów rolnych, działka nr 76, 82, 83/ i 83/2 w miejscowości Małuszyn, Wydział Rolnictwa i Ochrony Środowiska pozytywnie opiniuje przedłożoną dokumentację i nie wnosi uwag.

Jednocześnie informujemy, że wycinka zaproponowanych do usunięcia w ramach budowy drzew i krzewów możliwa będzie po uzyskaniu stosownej zgody wydanej przez Starostwo Powiatowe.

Z up. Burmistrza Gminy
Trzebnica

Szczepan Gurboda
Naczelnik Wydziału
Rolnictwa i Ochrony Środowiska



MAPA DO CELÓW PROJEKTOWYCH
SKALA 1:500

powiat: trzebnicki
gmina: Trzebnica – Obszar Wiejski
obwód: Matuszyn [0022]

Wykonano przez:
TOM-MAP TOMASZ BIELCZ
ul. Zamkowa 42
39-450 Baranów Sandomierski
NIP: 9141392739

Wskazano przez:
TOMASZ BIELCZ
ul. Zamkowa 42
39-450 Baranów Sandomierski
NIP: 9141392739

Wskazano przez:
TOMASZ BIELCZ
ul. Zamkowa 42
39-450 Baranów Sandomierski
NIP: 9141392739

Wskazano przez:
TOMASZ BIELCZ
ul. Zamkowa 42
39-450 Baranów Sandomierski
NIP: 9141392739

Wskazano przez:
TOM-MAP TOMASZ BIELCZ
ul. Zamkowa 42
39-450 Baranów Sandomierski
NIP: 9141392739

Wskazano przez:
TOMASZ BIELCZ
ul. Zamkowa 42
39-450 Baranów Sandomierski
NIP: 9141392739

GEODETA UPRAWNIENY
mgr inż. Tomasz Bielcz
nr uprawnień zawodowych 20991

- Legenda**
- Granice działek ewidencyjnych
 - Numeracje działek ewidencyjnych przedsięwzięcia
 - Granica pasa drogowego
 - Projektowana asfaltowa nawierzchnia jezdni
 - Projektowana asfaltowa nawierzchnia zjazdów
 - Projektowana nawierzchnia zjazdów z kruszywa
 - Projektowane pobocza z kruszywa związanego cementem
 - Projektowany przepust PP DN400
 - Istniejące rowy do oczyszczenia i profilacji
 - Drzewa przeznaczone do wycinki
 - Zakrzewienia przeznaczone do wycinki

Zamawiający Gmina Trzebnica 55-100 Trzebnica, pl. J. Piłsudskiego 1		GMINA TRZEBNICA	
Jednostka projektowa Marcin Dziuk Budownictwo Inżynieryjne 55-114 Ligota Piękna, ul. Wiśniowa 1		MARCIN DZIUK BUDOWNICTWO INŻYNIERYJNE	
Nazwa opracowania Przebudowa drogi gminnej w Matuszynie - dojazd do gruntów rolnych		Data 04.2024	
Opracował mgr inż. Kinga Marszałek	Nr uprawnień -	Podpis 	Skala 1:500
Projektant mgr inż. Marcin Dziuk	Nr uprawnień 121/DOŚ/14	Podpis 	Skala 1:500
Tytuł rysunku Inwentaryzacja dendrologiczna	Stadium PT	Numer rysunku I_01	