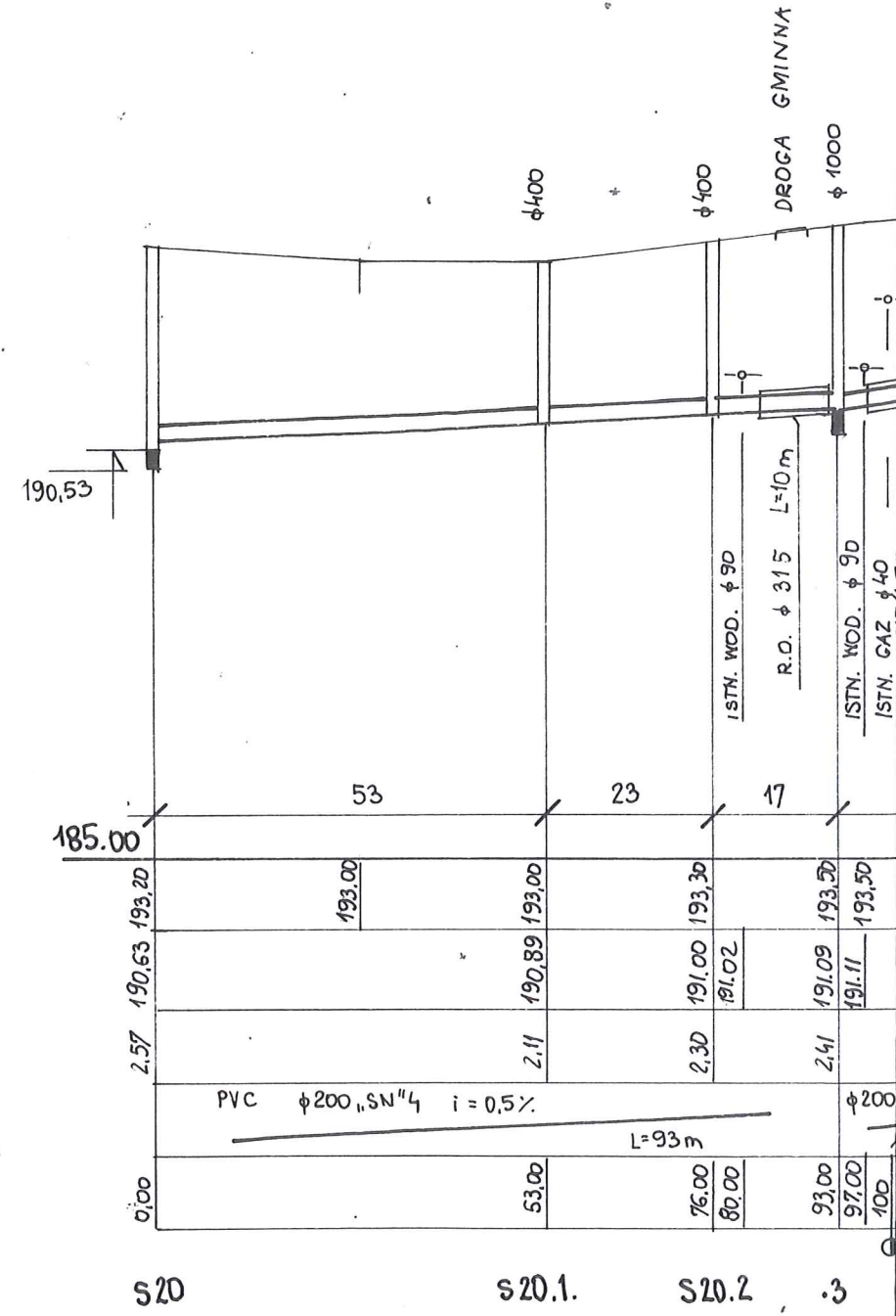
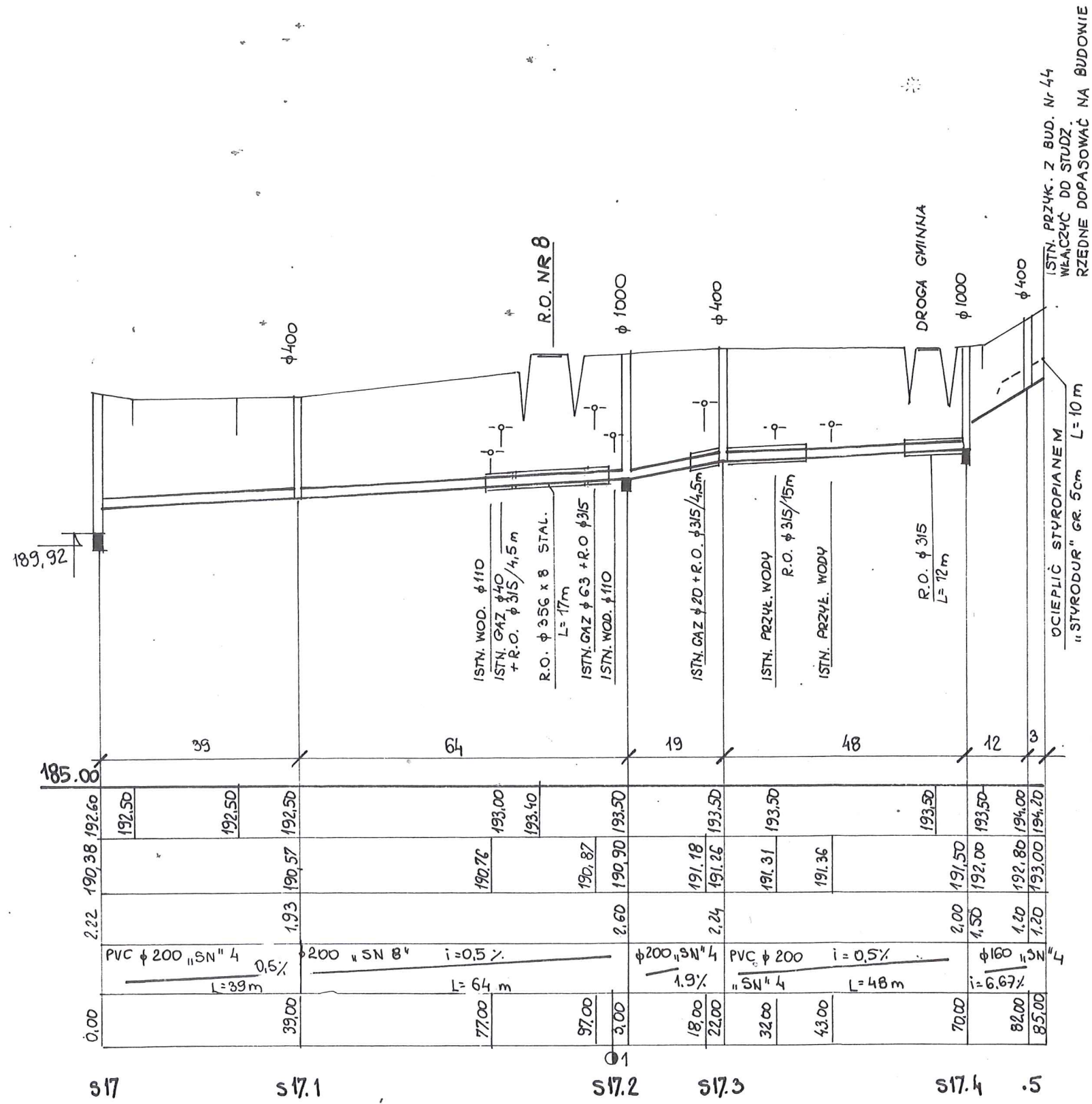
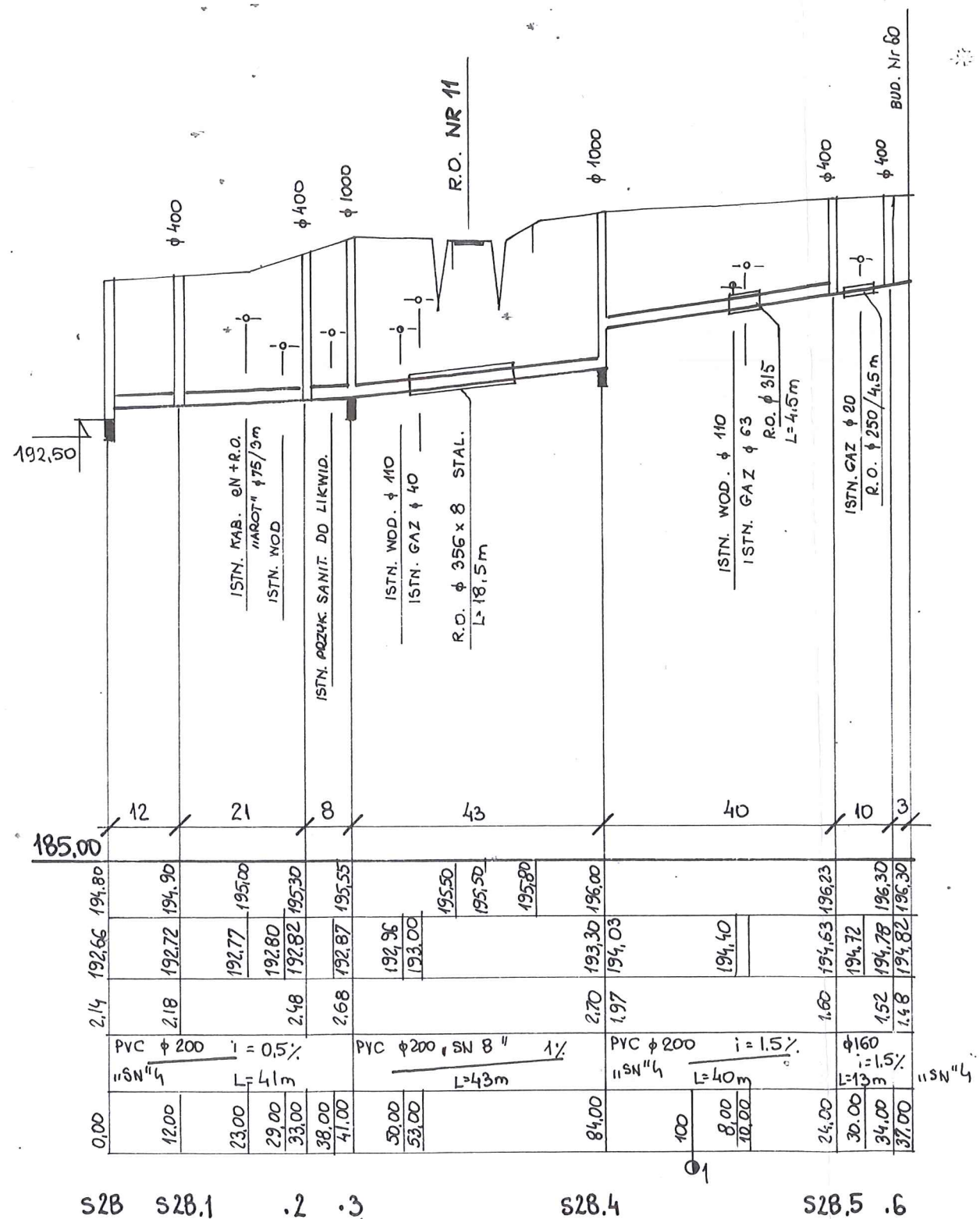
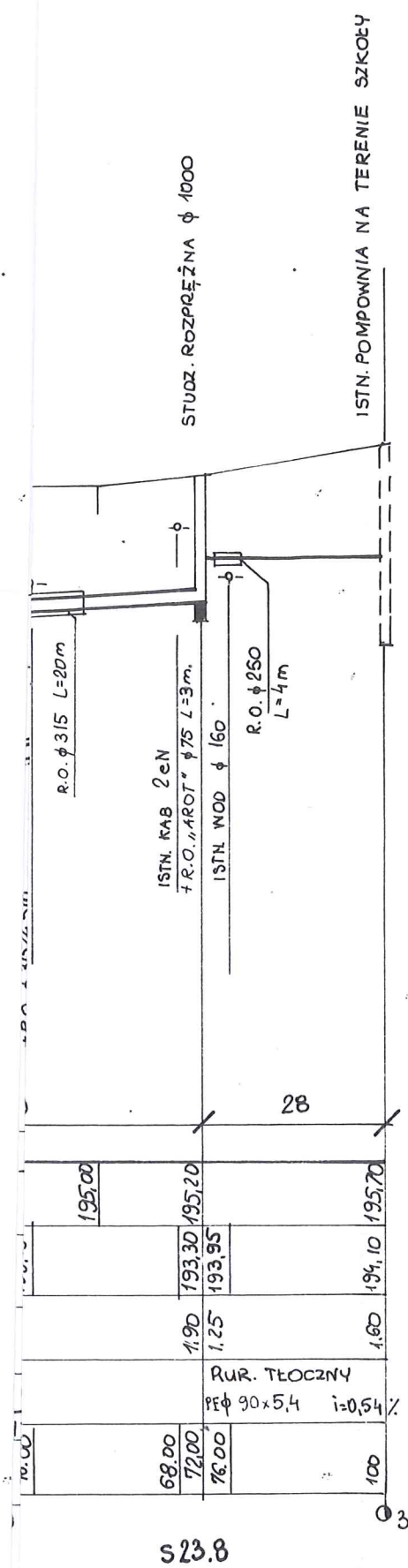


ODGAŁĘZIENIA W ZLEWNI PR1 cz. 2.





Obiekt: Sieć kanalizacji sanitarnej grawitacyjnej i tłocznej z pompowniami i zasilaniem energetycznym w m. RYSZKOWA WOLA Adres: Ryszkowa Wola Inwestor: Gmina Wiązownica, 37-522 Wiązownica Nazwa opracowania Projekt Zagospodarowania Terenu Technologia kanalizacji sanitarnej PROFIL PODŁ. KAN. SANIT. - ZLEWIA PRI ODGAŁ. S17.S20.S23.S28. CZ.2		
Data oprac. 2007 r	Skala rys. 1: 1000/100	Nr rys. 19.
Opracowała: Maria Mendiuk Upr. Nr UAN/III/ 7342/61/93		
Sprawdził: inż. Kazimierz Pajda UPR. Nr S-97/00		