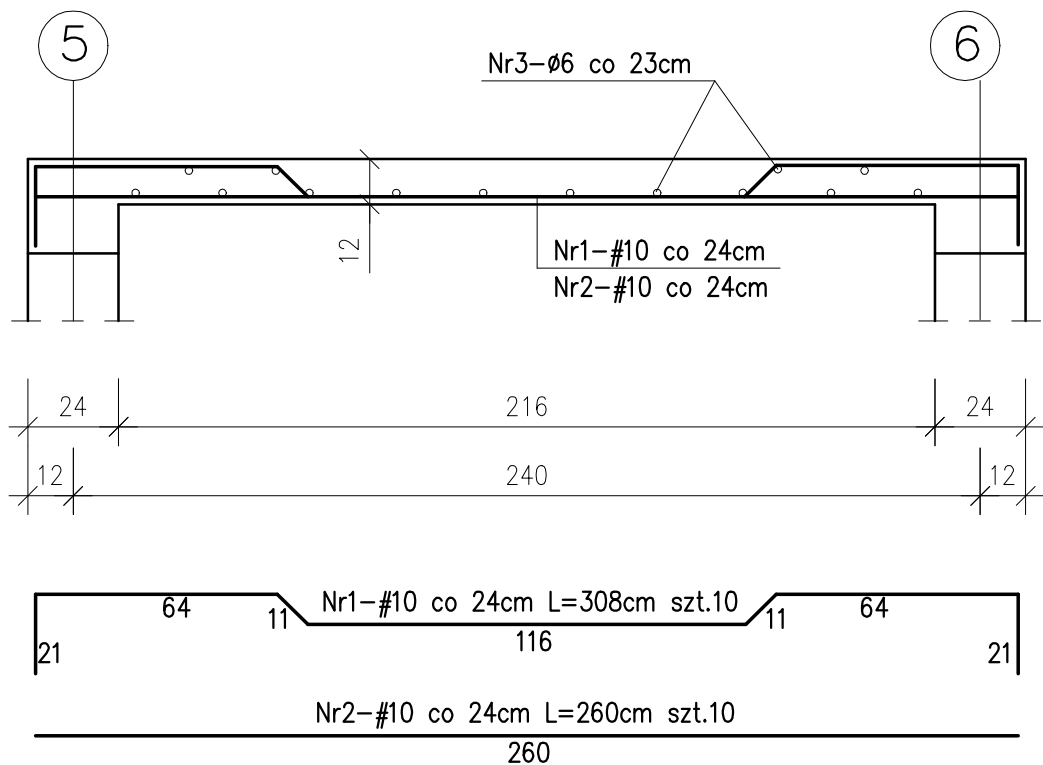


POZ.1.1 szt.1



BETON B25

STAL A-0  $\emptyset$  StOS

A-III # 34GS

Zakład Usług Projektowych G. Kalamarz  
w Przeworsku

OBIEKT: SALA GIMNASTYCZNA z ŁĄCZNIKIEM, ZMIANA SPOSOBU UŻYTKOWANIA CZĘŚCI PIWNICY  
NA ZAPLECZE SALI WRAZ Z PRZEBUDOWĄ I INSTALACJAMI WEWNĘTRZNYMI ORAZ URZĄDZENIAMI  
BUDOWLANYMI, PRZENIESIENIE OBIEKTÓW MAŁEJ ARCHITEKTURY NA DZ. NR EWID. 238/9, 238/8,  
238/7, 238/6, 961/4, 961/5

PRZEDMIOT RYS:	SKALA	DATA	NR RYS:
POZ.1.1	1:20	03.20	9
PROJEKTOWAŁ:	SPECJ.	NR UPR.	PODPIS:
mgr inż. Janusz Para	konstr-bud.	0168/08	
OPRACOWAŁ:			
Elżbieta Żołyńskiak	konstr-bud.		
mgr inż. Dariusz Solak	konstr-bud.		
SPRAWDZIŁ:			
mgr inż. Andrzej Kępka	konstr-bud.	34/97	