

PROJEKT ZAGOSPODAROWANIA TERENU

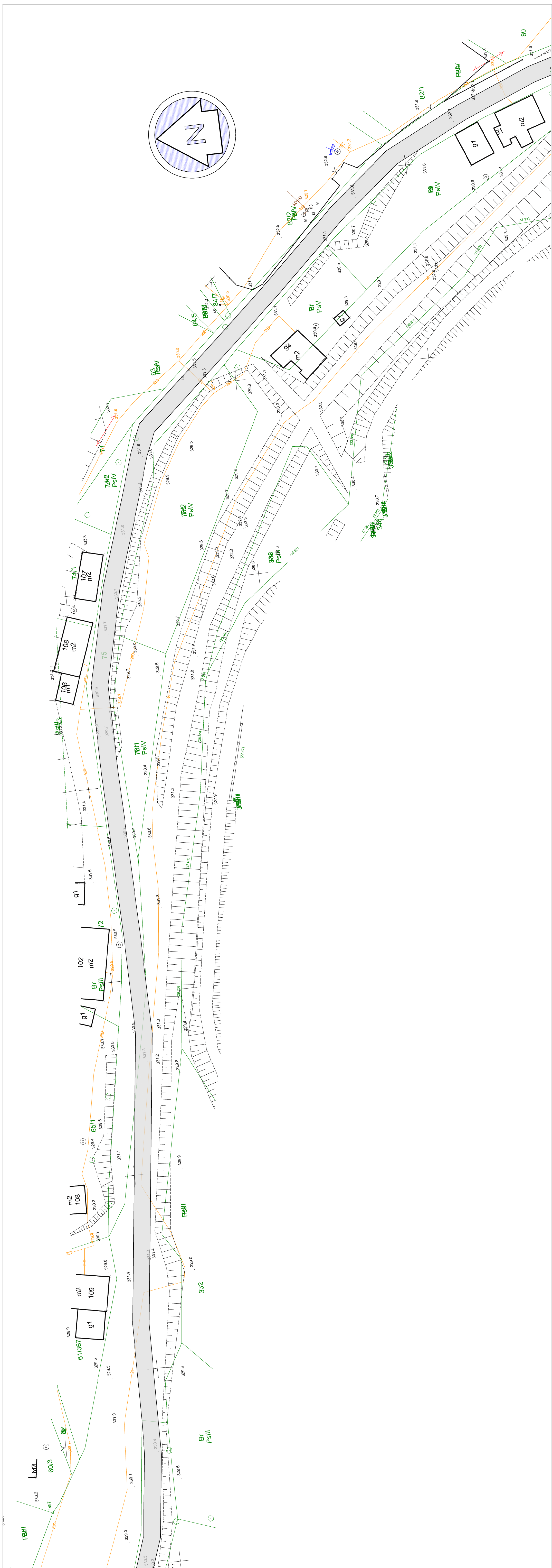
Modernizacja drogi powiatowej nr 2525D
 Lubomierz - Ubocze o długości 5,977 km
 (km 0+303 - 6+280)

Skala 1:500

LEGENDA:



Projekowana nawierzchnia warstwy szeralnej gr. 4,0 cm



Jednostka projektowa:	Biurowalnia Inżynierii Lądowej "K-B" ul. Złotycha 711, 65-270 Jelenia Góra tel.: 501-762-967, e-mail: krzysztofbiak@wp.pl NIP: 611-104-656-26; REGON: 300480590 KRS: 142291; NID: 22-1022-2022-2022-2022-1111
Temat opracowania:	Modernizacja drogi powiatowej nr 2525D Lwówek Śląski - Ubocze o dl. 5,977 km
Lokalizacja:	droga powiatowa Nr 2525D, Lwówek Śląski - Ubocze
Investor:	Powiat Lwówecki (ZDP Lwówek Śląski), ul. Szpilana 4, 59-600 Lwówek Śląski
Projektant:	mjr inż. Krzysztof Biak Nr upraw.: 271005/13 w spec. drogowej Inst. uprawnień:
Rysunek:	Projekt zagospodarowania terenu
Stadium:	Dokumentacja projektowa
	Skala rysunku: 1:500
	Data: 10.12.2022;
	Numer rysunku: 10