



ViaAmbra Sebastian Grabiński
ul. Krucza 19/61
00 - 525 Warszawa
tel. 660 678 810
s.grabinski@interia.pl

PROJEKT TECHNICZNY

Nazwa inwestora wraz z adresem: Powiat Gorlicki
ul. Biecka 3,
38-300 Gorlice

TOM III

Nazwa zamierzenia budowlanego: **Przebudowa dróg dojazdowych do pól w ramach operacji pn. „Scalanie gruntów wsi Raclawice, gmina Biecz, powiat Gorlice”**

Adres i kategoria obiektu budowlanego: Przebudowa dróg dojazdowych do pól w ramach operacji pn. „Scalanie gruntów wsi Raclawice, gmina Biecz, powiat Gorlice”
Drogi nr 60, 61, 62, 63, 64, 65, 66 (KM 0+000 do KM 0+570 oraz KM 0+616 do KM 0+867), 68, 69, 72, 75, 95, 74, 71
Kategoria obiektu budowlanego: XXV – drogi

Nazwa elementu projektu budowlanego: **PROJEKT TECHNICZNY**
Branża: Drogowa

Nazwę jednostki ewidencyjnej, nazwę i numer obrębu ewidencyjnego oraz numery działek ewidencyjnych, na których obiekt jest usytuowany: województwo małopolskie, gmina Biecz, powiat Gorlicki:

Obręb Raclawice: działki ewidencyjne nr 810, 835, 822, 842, 897, 912, 949, 973, 980, 1036, 1090, 1413, 1101, 1046

Funkcja (branża)	Imię i nazwisko	Uprawnienia	Specjalność	Podpis
Projektował (b. drogowa)	mgr inż. Sebastian Grabiński	MAZ/0014/PWBD/18	Uprawnienia budowlane do projektowania i kierowania robotami budowlanymi w specjalności inżynierskiej drogowej bez ograniczeń	
Sprawdził (b. drogowa)	mgr inż. Andrzej Duliński	MAZ/0012/PWBD/18	Uprawnienia budowlane do projektowania i kierowania robotami budowlanymi w specjalności inżynierskiej drogowej bez ograniczeń	
Sporządziła	mgr inż. Anna Winiewicz	-		

Gdańsk, 7 lipca 2023 r. EGZ. ...

SPIS TREŚCI

TOM III	PROJEKT TECHNICZNY
----------------	---------------------------

I. CZĘŚĆ OPISOWA.....	3
1 Podstawa opracowania.....	3
2 Zakres opracowania.....	3
3 Zamierzony sposób użytkowania oraz program użytkowy obiektu budowlanego .	3
4 Opis stanu istniejącego.....	3
5 Opis stanu projektowanego.....	5
II. CZĘŚĆ RYSUNKOWA	7
Rys. 1 – Plan Orientacyjny skala 1:20 000.....	7
Rys. 2 – Plan Sytuacyjny skala 1:1000	7
Rys. 3 – Przekroje normalne skala 1:50.....	7

I. CZĘŚĆ OPISOWA

1 Podstawa opracowania

- Ustawa z dnia 7 lipca 1994r. - Prawo budowlane (Dz. U. 2023, poz. 682, z późn. zm.)
- Ustawa z dnia 27 kwietnia 2001r. - Prawo ochrony środowiska (Dz.U. 2022 poz. 2556, z późn. zm.),
- Ustawa z dnia 20 lipca 2017r. - Prawo wodne (Dz.U. 2022 poz. 2625, z późn. zm.),
- Rozporządzenie Ministra Infrastruktury z dnia 24 czerwca 2022 r. w sprawie przepisów techniczno-budowlanych dotyczących dróg publicznych (Dz.U. 2022 poz. 1518),
- Obowiązujące normy, przepisy i instrukcje.

2 Zakres opracowania

Przedmiotem niniejszego opracowania jest wykonanie dokumentacji projektowej dla zadania pn.: „Przebudowa dróg dojazdowych do pól w ramach operacji pn. „Scalenie gruntów wsi Raławice, gmina Biecz, powiat Gorlice” w zakresie obejmującym drogi oznaczone w ramach przedmiotowego zadania jako drogi nr 60, 61, 62, 63, 64, 65, 66, 68, 69, 72, 75, 95, 74, 71.

3 Zamierzony sposób użytkowania oraz program użytkowy obiektu budowlanego

Inwestycja stanowi dojazd do terenów mieszkalnych, rolniczych oraz leśnych. Zamierzony sposób użytkowania zgodny jest z warunkami decyzji o ustaleniu lokalizacji inwestycji celu publicznego.

4 Opis stanu istniejącego

Drogi nr 60, 61, 62, 63, 64, 65, 66, 68, 69, 72, 75, 95, 74, 71 zlokalizowane są na terenie gminy Biecz i stanowią one drogi niepubliczne.

Długości odcinków przeznaczonych do przebudowy:

nr drogi	nr działki	długość [m]	Istniejące sieci
60	810	398 (KM 0+000 do KM 0+398)	-
61	835	211 (KM 0+000 do KM 0+211)	gazowa, kanalizacji sanitarnej
62	822	415 (KM 0+000 do KM 0+415)	-
63	842	482 (KM 0+000 do KM 0+482)	elektroenergetyczna, kanalizacji sanitarnej
64	897	773 + 259 = 1032 (A) KM 0+000 do KM 0+773 (B) KM 0+000 do KM 0+259	elektroenergetyczna, kanalizacji sanitarnej, gazowa
65	912	317 (KM 0+000 do KM 0+317)	kanalizacji sanitarnej
66	949	570 + 251 = 821 (KM 0+000 do KM 0+570 Oraz KM0+616 do KM 0+867)	wodociągowa, kanalizacji sanitarnej,

68	973	92 (KM 0+000 do KM 0+092)	-
69	980	1012 (KM 0+005 do KM 1+017)	elektroenergetyczna, kanalizacji sanitarnej, gazowa, wodociągowa
72	1036	213 (KM 0+000 do KM 0+213)	wodociągowa, gazowa
75	1090	225+610=835 (KM 0+000 do KM 0+225 oraz KM 0+280 do KM 0+890)	-
95	1413	89 (KM -0+005 do KM 0+084)	-
74	1101	86 (KM 0+000 do KM 0+086)	-
71	1046	78 + 48 = 126 (71A) KM 0+113 do KM 0+191 (71B) KM 0+000 do KM 0+048	-

W stanie pierwotnym drogi nr 60, 61, 62, 63, 64, 65, 66, 68, 69, 72, 75, 95, 74, 71 stanowiły drogi kruszywowe, które w stanie istniejącym częściowo porośnięte są roślinnością (trawa, krzewy, drobne drzewa).

Drogi nr 60, 62, 63, 64, 65, 66, 68, 69, 72, 75, 95, 74 posiadają jezdnię o szerokości 3,0 m wraz z obustronnymi poboczami o szerokości 0,5 m zarośniętymi trawą.

Droga nr 61 posiada jezdnię o szerokości 3,0 m i nie posiada poboczy.

Droga nr 71 posiada jezdnię o szerokości 4,0 m i nie posiada poboczy.

Przedmiotowe drogi charakteryzują się znacznymi nierównościami.

Natężenie ruchu w ciągu dnia określa się jako bardzo małe.

Część dróg zlokalizowana jest na terenach osuwiskowych:

Droga nr 60 – osuwisko aktywne okresowo, w oznaczeniu Państwowego Instytutu Geologicznego: KRO 21827

Droga nr 62 – osuwiska aktywne ciągle, okresowo i nieaktywne, w oznaczeniu Państwowego Instytutu Geologicznego: KRO 21828 i KRO 21829

Droga nr 65 – osuwisko aktywne ciągle, w oznaczeniu Państwowego Instytutu Geologicznego: KRO 22266

Droga nr 74 – osuwisko aktywne okresowo, w oznaczeniu Państwowego Instytutu Geologicznego: KRO 21854

Podczas przeprowadzonej wizji w terenie nie zaobserwowano spękań nawierzchni i ruchów podłoża gruntowego.

Zakłada się, iż przedmiotowe roboty budowlane nie będą ingerować w warstwy gleby i nośność podłoża gruntowego oraz nie spowodują destabilizacji gruntów.

Na podstawie obowiązującego Miejscowego Planu Zagospodarowania Przestrzennego Gminy Biecz (Uchwała Nr XVI/156/2004 Rady Miejskiej w Bieczu z dnia 9 grudnia 2004 r.) stwierdzono, iż:

- teren inwestycji nie jest położony w granicach strefy ochrony konserwatorskiej;
- teren inwestycji jest częściowo położony w granicach strefy ochrony krajobrazu – zakłada się, iż przebudowa drogi nie wpłynie negatywnie na wartości krajobrazu i nie przyczyni się do jego degradacji.

W ciągu przedmiotowych dróg znajdują się sieci: elektroenergetyczna, kanalizacji sanitarnej, wodociągowa i gazowa. Z uwagi na przegłębienia istniejących sieci uzbrojenia terenu, nie będą one generować kolizji z przewidzianymi pracami budowlanymi i w wyniku prowadzonych prac, sieci nie zostaną naruszone. Roboty budowlane w pobliżu trasy istniejących sieci uzbrojenia terenu należy prowadzić ręcznie ze szczególną ostrożnością.

5 Opis stanu projektowanego

Projekt zakłada przebudowę istniejących dróg w celu poprawy komfortu użytkowników dróg i wzrostu bezpieczeństwa ruchu drogowego.

Odcinki dróg nr 60, 61, 62, 63, 64, 65, 66, 68, 69, 72, 75, 95, 74, 71 projektuje przez wzmocnienie warstwą gruntu stabilizowanego i mieszanki niezwiązanej z kruszywem.

Odcinek drogi nr 70 projektuje się przez wyrównanie istniejącej nawierzchni i wzmocnieniu z mieszanki niezwiązanej z kruszywem.

Przebudowa dróg obejmuje także uzupełnienie poboczy. Zakłada się, iż odwodnienie drogi odbywać się będzie zgodnie ze stanem istniejącym powierzchniowo do gruntu. W lokalizacji występowania istniejących rowów, należy przewidzieć ich oczyszczenie i odmulenie. W związku z przedmiotową inwestycją nie zakłada się wycinki drzew wymagających pozwolenia na wycinkę.

W ramach inwestycji wykonane zostaną remonty przepustów pod drogami zgodnie z parametrami ze stanem istniejącym:

- Pod drogą nr 61 w okolicy KM 0+125 z rury PP o średnicy Ø400 i długości 4,0 m;
- Pod drogą nr 62 w okolicy KM 0+028 z rury PP o średnicy Ø400 i długości 5,0 m;
- Pod drogą nr 63 w okolicy KM 0+374 z rury PP o średnicy Ø400 i długości 9,0 m;
- Pod drogą nr 64 w okolicy KM 0+677 z rury PP o średnicy Ø400 i długości 7,0 m;
- Wzdłuż drogi nr 70 pod zjazdem do działki nr 1451 z rury PP o średnicy Ø400 i długości 9,0 m;
- Pod drogą nr 75 w okolicy KM 0+222 z rury PP o średnicy Ø400 i długości 5,0 m.

Dane projektowe:

- Szerokość jezdni dróg nr 60, 62, 63, 64, 65, 66, 68, 69, 72, 75, 95, 74 – 3,0 m
- Szerokość jezdni drogi nr 71 – 4,0 m

- Szerokość poboczy – 0,5 m (drogi posiadają obustronne pobocze z wyjątkiem dróg nr 61 i 71, które nie posiadają poboczy)
- Spadek poprzeczny jezdni: daszkowy 2%
- Spadek poprzeczny pobocza: 8,0 %
- Pochylenie skarp: 1:1,5
- klasa techniczna D
- Prędkość projektowa 30 km/h

Konstrukcja nawierzchni jezdni dróg nr 60, 61, 62, 63, 64, 65, 66, 68, 69, 72, 75, 95, 74:

- Mieszanka niezwiązana z kruszywem C90/3 o uziarnieniu 0/31,5 – gr. 15 cm
- Podbudowa zasadnicza z gruntu stabilizowanego cementem C1,5/2 – gr. 17 cm

Konstrukcja poboczy:

- Mieszanka niezwiązana z kruszywem C90/3 o uziarnieniu 0/31,5 – gr.10 cm

II. CZĘŚĆ RYSUNKOWA

Rys. 1 – Plan Orientacyjny

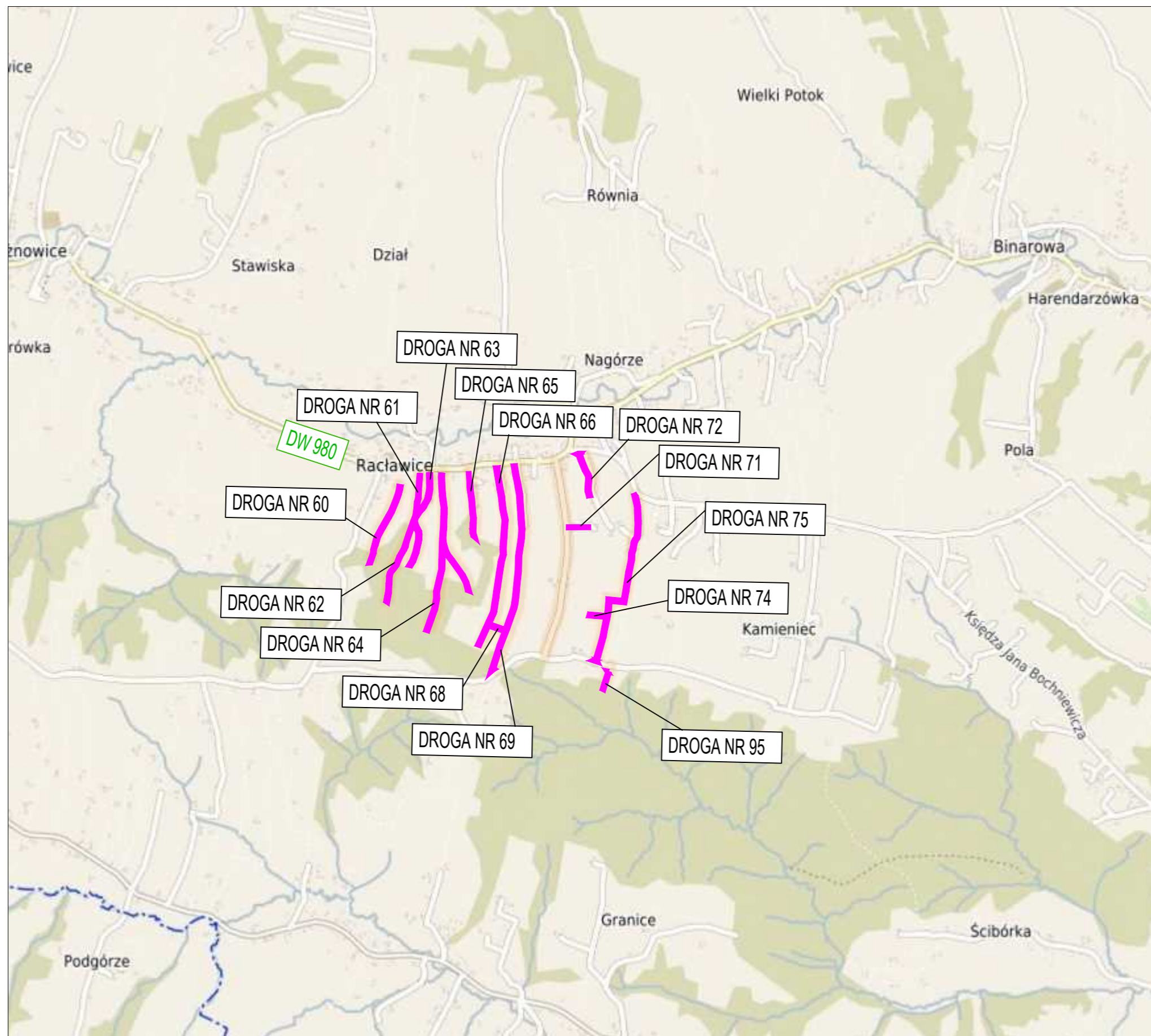
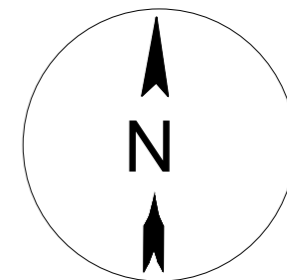
skala 1:20 000

Rys. 2 – Plan Sytuacyjny

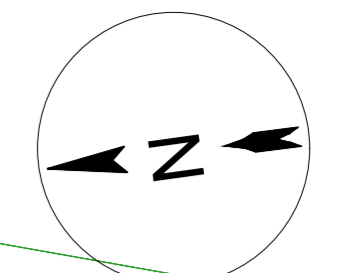
skala 1:1000

Rys. 3 – Przekroje normalne

skala 1:50



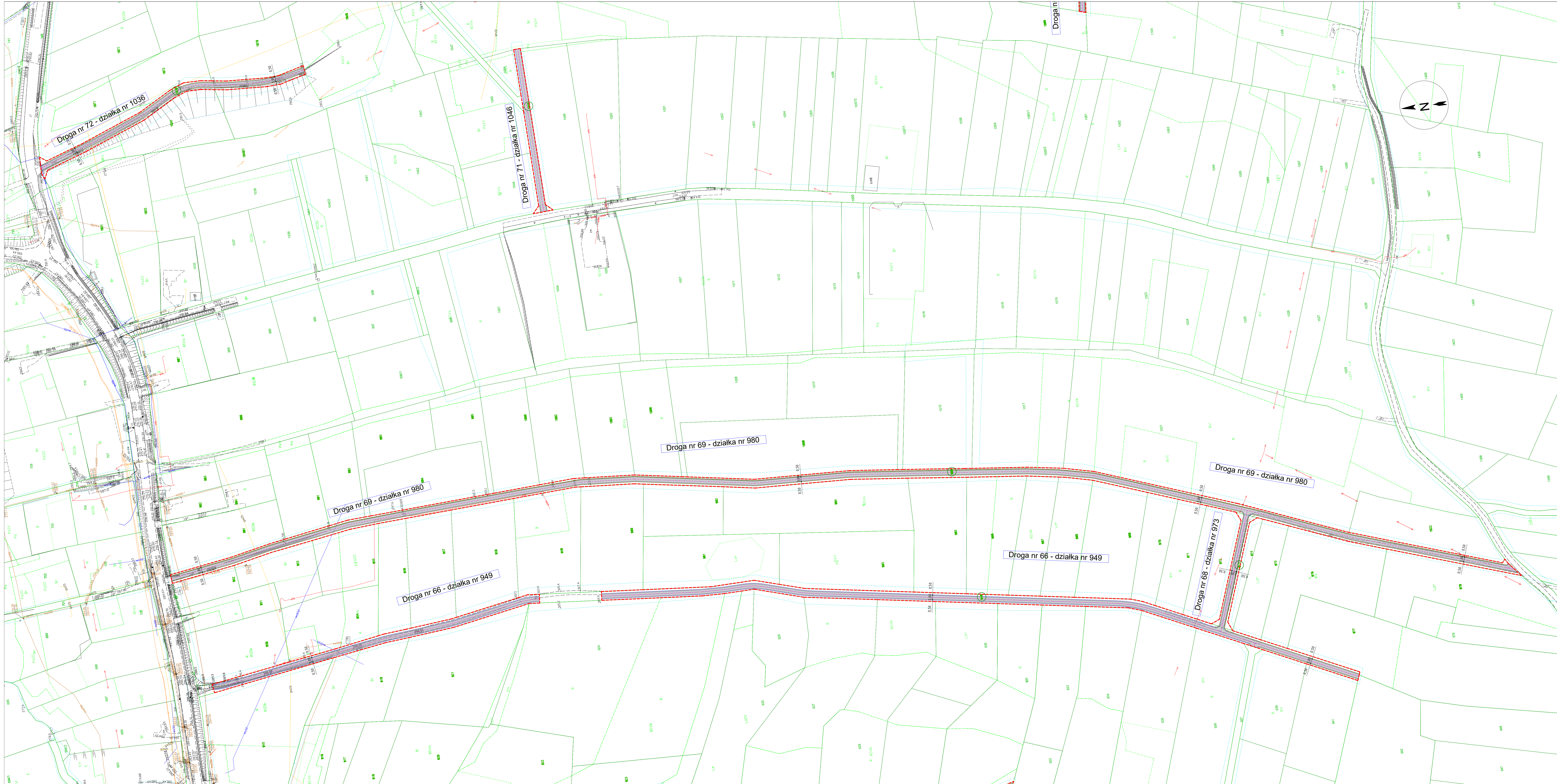
JEDNOSTKA PROJEKTOWA		Projekty drogowe	
Via Ambra Sebastian Grabiński ul. Krucza 19/61, 00-525 Warszawa			
INWESTOR			
Powiat Gorlicki ul. Biecka 3 38-300 Gorlice			
NAZWA I ADRES OBIEKTU BUDOWLANEGO			
Przebudowa dróg dojazdowych do pól w ramach operacji pn.:Scalenie gruntów wsi Racławice, gmina Biecz, powiat Gorlice			
TYTUŁ RYSUNKU	PLAN ORIENTACYJNY		
FUNKCJA BRANZA	IMIĘ I NAZWISKO SPECJALNOŚĆ I NUMER UPRAWNIEN BUDOWLANYCH	PODPIS DATA	
PROJEKTANT branża drogowa	mgr inż. Sebastian Grabiński Uprawnienia budowlane do projektowania bez ograniczeń w specjalności drogowej nr MAZ/0014/PWBD/18		07.2023r.
SPRAWDZAJĄCY branża drogowa	mgr inż. Andrzej Duliński Uprawnienia budowlane do projektowania bez ograniczeń w specjalności drogowej nr MAZ/0012/PWBD/18		07.2023r.
SPORZĄDZIŁA	mgr inż. Anna Winckiewicz		07.2023r.
SKALA RYS. 1:20 000		NR RYS. 1	ARKUSZ



**DROGI NR 60, 61, 62, 63, 64, 65
LEGENDA:**

- GRANICA OPRACOWANIA
- DZIAŁKI OBJĘTE INWESTYCJĄ
- PROJ. NAWIERZCHNIA JEZDNI
- PROJ. POBOCZE
- PROJ. KRAWĘDŹ POBOCZA
- PROJ. KRAWĘDŹ JEZDNI
- OŚ DROGI
- ↔ PRZEPUST DO REMONTU

<small>BIURO PROJEKTOWA</small> Via Ambra Sebastian Grabiński ul. Krucza 19/61, 00-525 Warszawa			
<small>INWESTOR</small> Powiat Gorlicki ul. Biecka 3 38-300 Gorlice			
<small>NAZWA I ADRES OBIEKTU BUDOWLANEGO</small> Przebudowa dróg dojazdowych do pól w ramach operacji pn. Scałanie gruntów wsi Ractawice, gmina Biecz, powiat Gorlice			
<small>TYTUL PRACOWNI</small>	PLAN SYTUACYJNY		
<small>FUNKCJA BRANŻA</small>	<small>IMPL. I NAZWIŚCIE SPECJALNOŚĆ I NUMER UPRAWNIENIĘ BUDOWLANIEM</small>	<small>PROJEKT DATA</small>	
<small>PROJEKTANT</small>	mgr inż. Sebastian Grabiński <small>Uprawnienia budowlane do projektowania bez ograniczeń w specjalności drogowej nr 142/010/PW/05/18</small>	01.2023r.	
<small>SPRACOWNIA</small>	mgr inż. Andrzej Dulicki <small>Uprawnienia budowlane do projektowania bez ograniczeń w specjalności drogowej nr 142/010/PW/05/18</small>	01.2023r.	
<small>PROJEKTA</small>	mgr inż. Anna Winiakiewicz	01.2023r.	
<small>SKALA RYS.</small>		<small>NR RYS.</small>	<small>ARKUSZ</small>
1:500		2	1



DROGI NR 66, 68, 69, 70, 71, 72

LEGENDA:

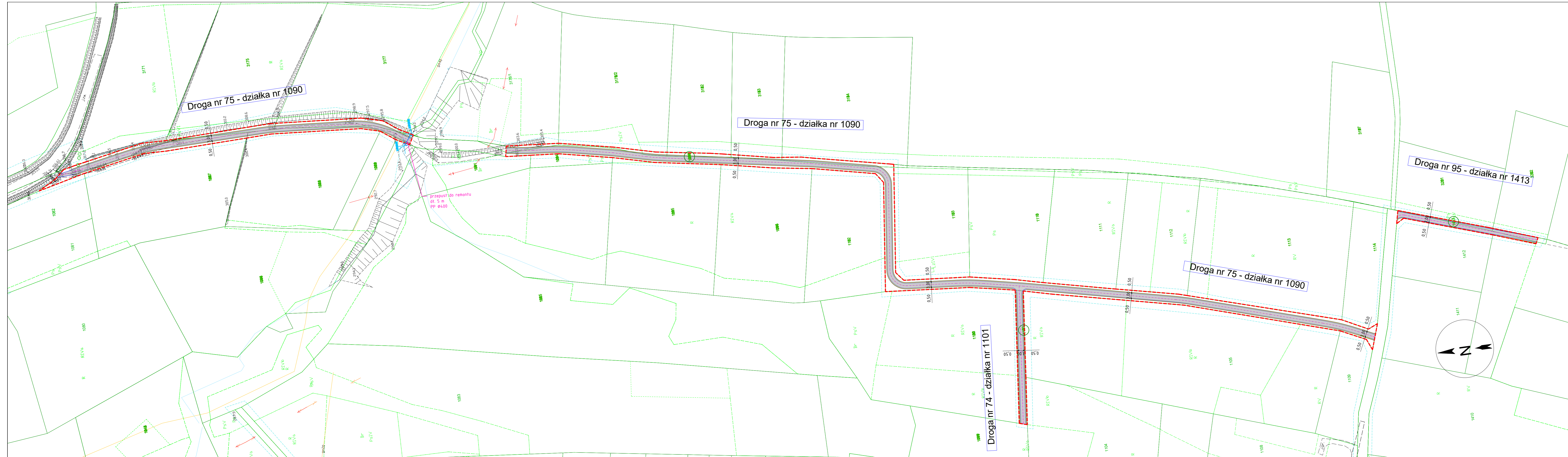
	GRANICA OPRACOWANIA
	DZIAŁKI OBJĘTE INWESTYCJĄ
	PROJ. NAWIERZCHNIA JEZDNI
	PROJ. POBOCZE
	PROJ. KRAWĘDZ POBOCZA
	PROJ. KRAWĘDZ JEZDNI
	OŚ DROGI
	PRZEPUST DO REMONTU

BIUROSTWA PROJEKTYWNA
 Via Ambra Sebastian Grabiński
 ul. Krucza 19/61, 00-525 Warszawa

INWESTOR
 Powiat Gorlicki
 ul. Biecka 3
 38-300 Gorlice

NAZWA I ADRES OBIEKTU BUDOWLANEGO
 Przetwórcza dróg doposażonych do pól w ramach operacji pn. Scałenie gruntów wsi Ractawice, gmina Biecz, powiat Gorlice

PLAN SYTUACYJNY		
Tytuł	Skala	Data
PROJEKTANT mgr inż. Sebastian Grabiński Leczenie budowlane do przygotowania bez ograniczeń w sąsiedztwie drogi nr PAZ/02/PAW/07/18	1:200	07/2023
OPRACOWAŁ mgr inż. Andrzej Duński Leczenie budowlane do przygotowania bez ograniczeń w sąsiedztwie drogi nr PAZ/02/PAW/07/18	1:200	07/2023
PROJEKTOWAŁ mgr inż. Anna Winkiewicz	1:200	07/2023



DROGI NR 74, 75, 95
LEGENDA:

- GRANICA OPRACOWANIA
- 134 DZIAŁKI OBJĘTE INWESTYCJĄ
- PROJ. NAWIERZCHNIA JEZDNI
- PROJ. POBOCZE
- PROJ. KRAWĘDŹ POBOCZA
- PROJ. KRAWĘDŹ JEZDNI
- OŚ DROGI
- >< PRZEPUST DO REMONTU

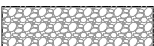
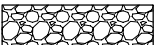



JEDNOSTKA PROJEKTOWA
 Via Ambra Sebastian Grabiński
 ul. Krucza 19/61, 00-525 Warszawa

INWESTOR
 Powiat Gorlicki
 ul. Biecka 3
 38-300 Gorlice

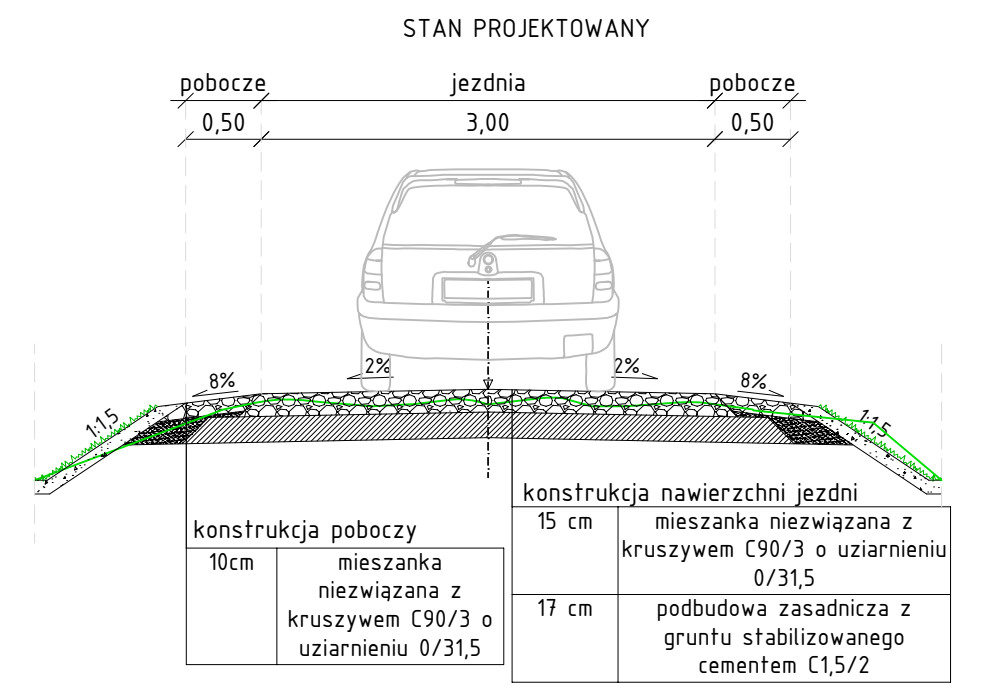
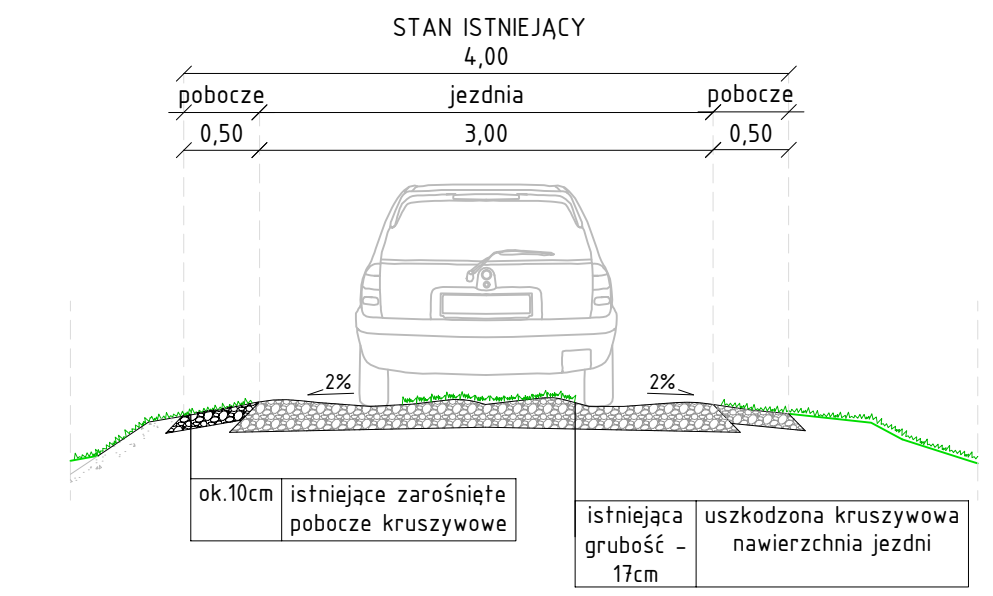
NAZWA I ADRES OBIEKTU BUDOWLANEGO
 Przebudowa dróg dojazdowych do pól w ramach operacji pn.Scalenie gruntów wsi Ractawice, gmina Biecz, powiat Gorlice

PLAN SYTUACYJNY		
TYTUŁ RYSUNKU	IMIE I NAZWISKO SPECJALNOŚĆ I NUMER UPRAWNIEN BUDOWLANYCH	PODPIS DATA
BRANŻA	mgr inż. Sebastian Grabiński Uprawnienia budowlane do projektowania bez ograniczeń w specjalności drogowej nr MAZ/0014/PWB0/18	07.2023r.
PROJEKTANT	mgr inż. Andrzej Duński Uprawnienia budowlane do projektowania bez ograniczeń w specjalności drogowej nr MAZ/0012/PWB0/18	07.2023r.
SPRAWDZAJĄCY	mgr inż. Anna Winckiewicz	07.2023r.
SPORZĄDZAJĄCY		
SKALA RYS. 1:1000	NR RYS. 2	ARKUSZ 3

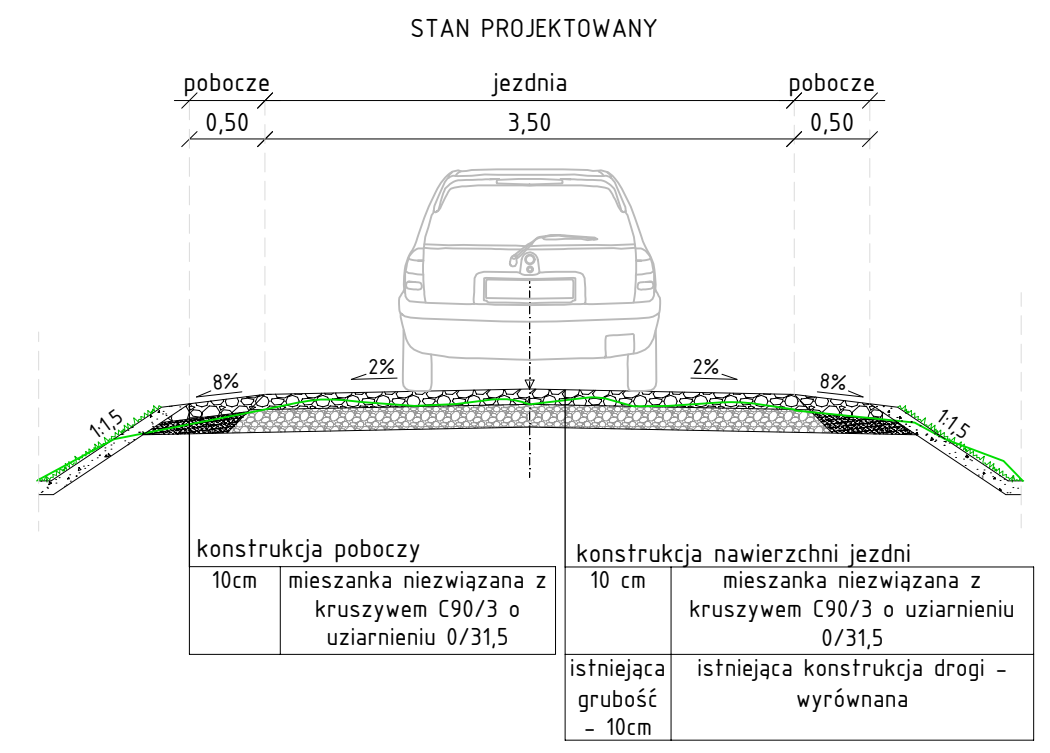
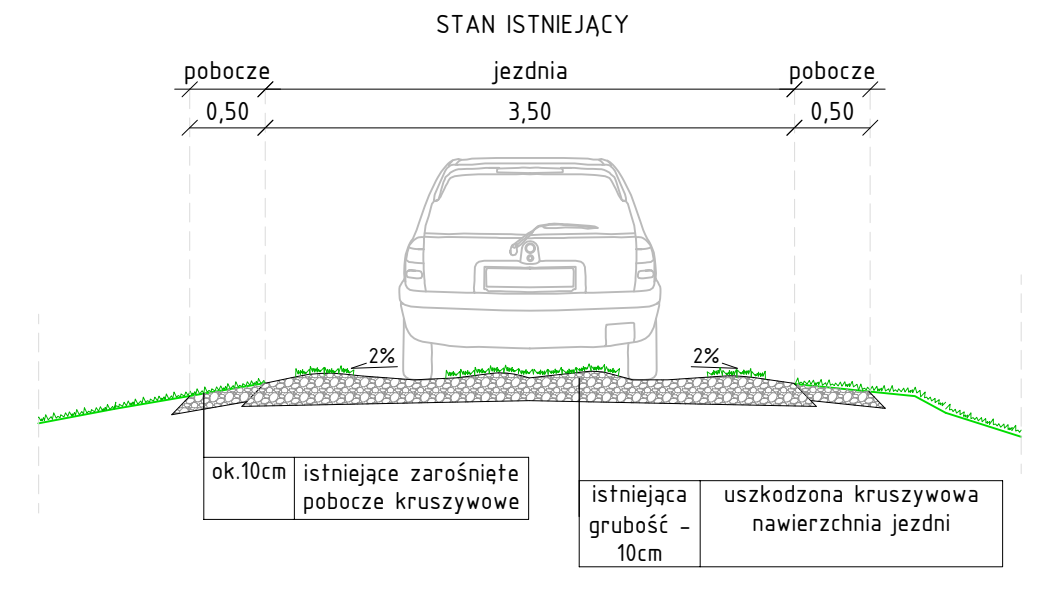
DROGI NR 60, 61, 62, 63, 64, 65, 66 (KM 0+000 do KM 0+570 oraz KM 0+616 do KM 0+867), 68, 69, 72, 75 (KM 0+000 do KM 0+225 oraz KM 0+280 do KM 0+890), 95, 74, 70 71

- LEGENDA:
-  istniejąca konstrukcja nawierzchni
 -  mieszanka niezwiązana z kruszywem C90/3
 -  grunt stabilizowany cementem C1,5/2
 -  grunt zasypowy
 -  10 cm warstwa humusu wraz z obsianiem mieszanką traw

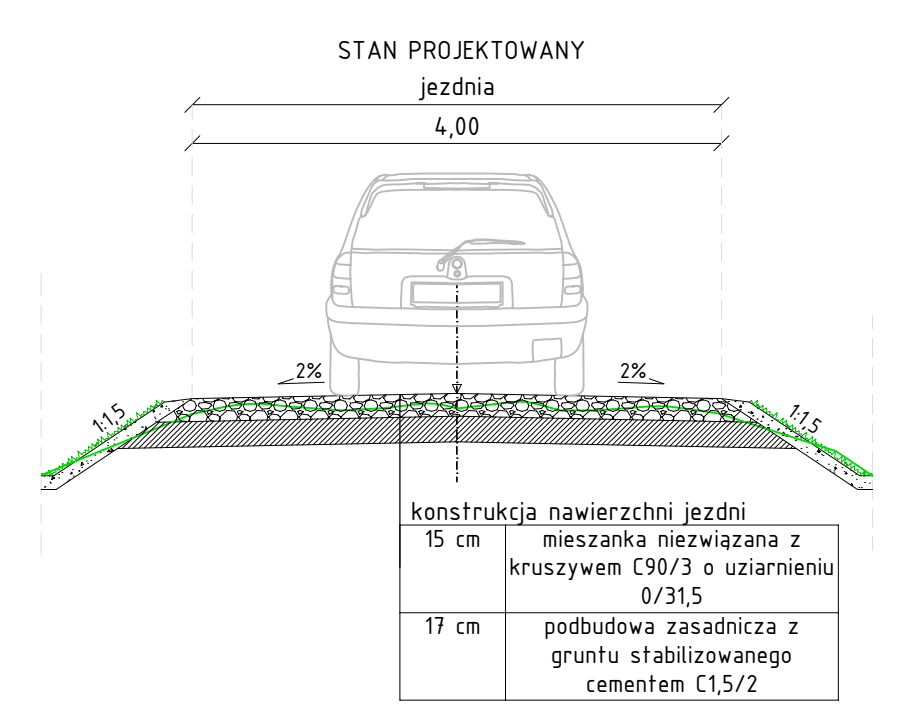
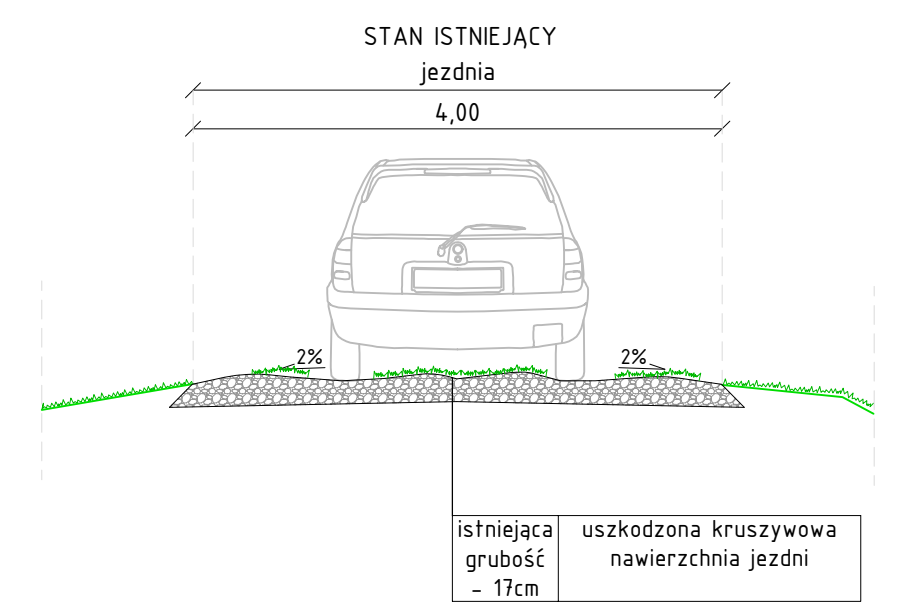
DROGI NR 60, 62, 63, 64, 65, 66 (KM 0+000 do KM 0+570 oraz KM 0+616 do KM 0+867), 68, 69, 72, 75 (KM 0+000 do KM 0+225 oraz KM 0+280 do KM 0+890), 95, 74



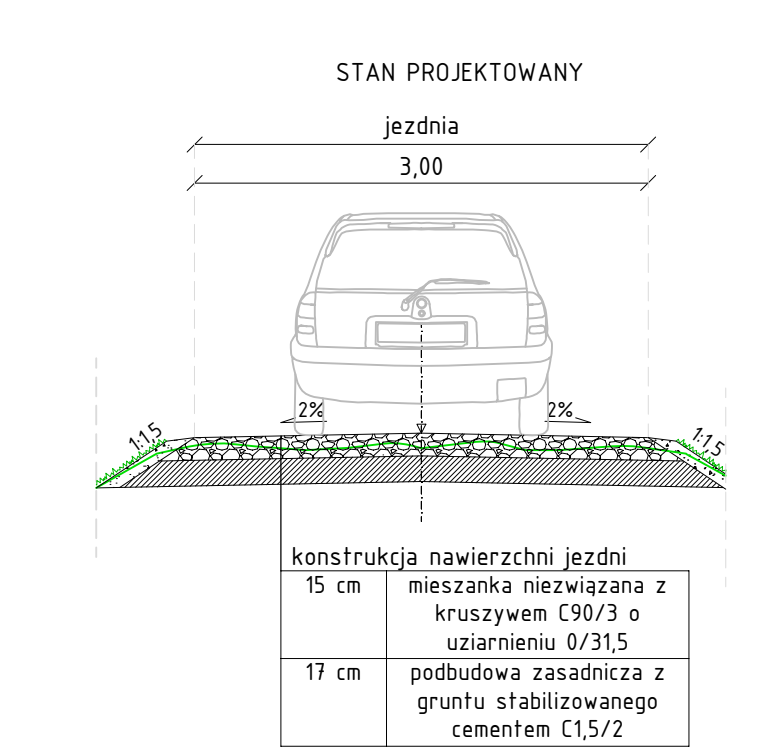
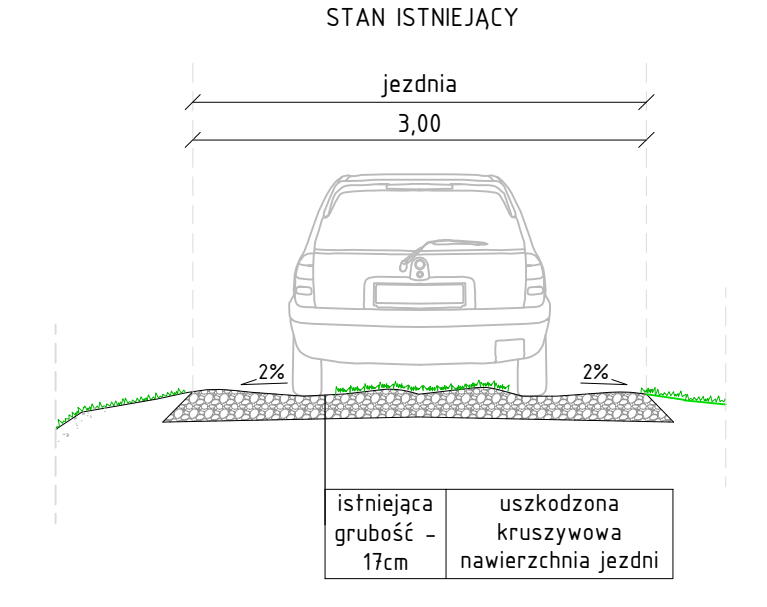
DROGA NR 70





DROGA NR 71



DROGA NR 61



JEDNOSTKA PROJEKTOWA			Projekt drogowy	
Via Ambra Sebastian Grabiński ul. Krucza 19/61, 00-525 Warszawa				
INWESTOR				
Powiat Gorlicki ul. Biecka 3 38-300 Gorlice				
NAZWA I ADRES OBIEKTU BUDOWLANEGO				
Przebudowa dróg dojazdowych do pól w ramach operacji pn:Scalenie gruntów wsi Ractawice, gmina Biecz, powiat Gorlice				
TYTUŁ RYSUNKU		PRZEKROJE NORMALNE		
FUNKCJA BRANŻA	IMIE I NAZWISKO SPECJALNOŚĆ I NUMER UPRAWNIENI BUDOWLANYCH	PODPIS DATA		
PROJEKTANT	mgr inż. Sebastian Grabiński Uprawnienia budowlane do projektowania bez ograniczeń w specjalności drogowej nr MAZ/0014/PWB0/18	07.2023r.		
SPRAWDZAJĄCY	mgr inż. Andrzej Duliński Uprawnienia budowlane do projektowania bez ograniczeń w specjalności drogowej nr MAZ/0012/PWB0/18	07.2023r.		
SPORZĄDZCA	mgr inż. Anna Winckiewicz	07.2023r.		
SKALA RYS.	1:50	NR RYS.	3	ARKUSZ