

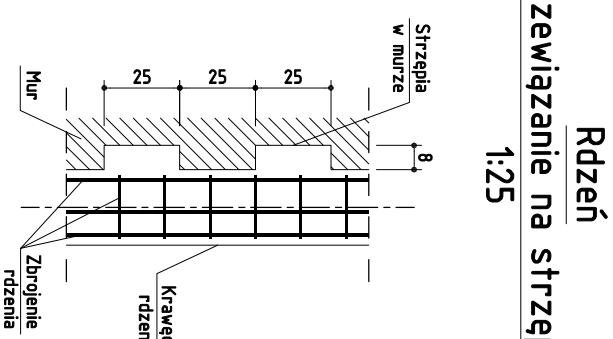
ZESTAWIENIE STALI ZBRLOJENOWEJ RZDZEN R1										
Ogólny rozmiar wg standardu	Ciężar rzeczywisty w kg/m	Ciężar teoretyczny w kg/m	Długość		Ilość	Razem [m]		Ciężar całkowity w kg	Ciężar netto w kg	
			[m]	[szt.]		[m]	[szt.]			
1	1	1	[1]	[2]	[3]	[6]	8	12	8	12
			[1]	[2]	[3]	[6]	8	12	8	12
2	2	2	[1]	[2]	[3]	[6]	8	12	8	12
			[1]	[2]	[3]	[6]	8	12	8	12
Długość: 2	2	2	[1]	[2]	[3]	[6]	8	12	8	12
			[1]	[2]	[3]	[6]	8	12	8	12
Długość: 2	2	2	[1]	[2]	[3]	[6]	8	12	8	12
			[1]	[2]	[3]	[6]	8	12	8	12
Długość: 2	2	2	[1]	[2]	[3]	[6]	8	12	8	12
			[1]	[2]	[3]	[6]	8	12	8	12
Długość: 2	2	2	[1]	[2]	[3]	[6]	8	12	8	12
			[1]	[2]	[3]	[6]	8	12	8	12
Długość: 2	2	2	[1]	[2]	[3]	[6]	8	12	8	12
			[1]	[2]	[3]	[6]	8	12	8	12
Długość: 2	2	2	[1]	[2]	[3]	[6]	8	12	8	12
			[1]	[2]	[3]	[6]	8	12	8	12
Długość: 2	2	2	[1]	[2]	[3]	[6]	8	12	8	12
			[1]	[2]	[3]	[6]	8	12	8	12
Długość: 2	2	2	[1]	[2]	[3]	[6]	8	12	8	12
			[1]	[2]	[3]	[6]	8	12	8	12
Długość: 2	2	2	[1]	[2]	[3]	[6]	8	12	8	12
			[1]	[2]	[3]	[6]	8	12	8	12
Długość: 2	2	2	[1]	[2]	[3]	[6]	8	12	8	12
			[1]	[2]	[3]	[6]	8	12	8	12
Długość: 2	2	2	[1]	[2]	[3]	[6]	8	12	8	12
			[1]	[2]	[3]	[6]	8	12	8	12
Długość: 2	2	2	[1]	[2]	[3]	[6]	8	12	8	12
			[1]	[2]	[3]	[6]	8	12	8	12
Długość: 2	2	2	[1]	[2]	[3]	[6]	8	12	8	12
			[1]	[2]	[3]	[6]	8	12	8	12
Długość: 2	2	2	[1]	[2]	[3]	[6]	8	12	8	12
			[1]	[2]	[3]	[6]	8	12	8	12
Długość: 2	2	2	[1]	[2]	[3]	[6]	8	12	8	12
			[1]	[2]	[3]	[6]	8	12	8	12
Długość: 2	2	2	[1]	[2]	[3]	[6]	8	12	8	12
			[1]	[2]	[3]	[6]	8	12	8	12
Długość: 2	2	2	[1]	[2]	[3]	[6]	8	12	8	12
			[1]	[2]	[3]	[6]	8	12	8	12
Długość: 2	2	2	[1]	[2]	[3]	[6]	8	12	8	12
			[1]	[2]	[3]	[6]	8	12	8	12
Długość: 2	2	2	[1]	[2]	[3]	[6]	8	12	8	12
			[1]	[2]	[3]	[6]	8	12	8	12
Długość: 2	2	2	[1]	[2]	[3]	[6]	8	12	8	12
			[1]	[2]	[3]	[6]	8	12	8	12
Długość: 2	2	2	[1]	[2]	[3]	[6]	8	12	8	12
			[1]	[2]	[3]	[6]	8	12	8	12
Długość: 2	2	2	[1]	[2]	[3]	[6]	8	12	8	12
			[1]	[2]	[3]	[6]	8	12	8	12
Długość: 2	2	2	[1]	[2]	[3]	[6]	8	12	8	12
			[1]	[2]	[3]	[6]	8	12	8	12
Długość: 2	2	2	[1]	[2]	[3]	[6]	8	12	8	12
			[1]	[2]	[3]	[6]	8	12	8	12
Długość: 2	2	2	[1]	[2]	[3]	[6]	8	12	8	12
			[1]	[2]	[3]	[6]	8	12	8	12
Długość: 2	2	2	[1]	[2]	[3]	[6]	8	12	8	12
			[1]	[2]	[3]	[6]	8	12	8	12
Długość: 2	2	2	[1]	[2]	[3]	[6]	8	12	8	12
			[1]	[2]	[3]	[6]	8	12	8	12
Długość: 2	2	2	[1]	[2]	[3]	[6]	8	12	8	12
			[1]	[2]	[3]	[6]	8	12	8	12
Długość: 2	2	2	[1]	[2]	[3]	[6]	8	12	8	12
			[1]	[2]	[3]	[6]	8	12	8	12
Długość: 2	2	2	[1]	[2]	[3]	[6]	8	12	8	12
			[1]	[2]	[3]	[6]	8	12	8	12
Długość: 2	2	2	[1]	[2]	[3]	[6]	8	12	8	12
			[1]	[2]	[3]	[6]	8	12	8	12
Długość: 2	2	2	[1]	[2]	[3]	[6]	8	12	8	12
			[1]	[2]	[3]	[6]	8	12	8	12
Długość: 2	2	2	[1]	[2]	[3]	[6]	8	12	8	12
			[1]	[2]	[3]	[6]	8	12	8	12
Długość: 2	2	2	[1]	[2]	[3]	[6]	8	12	8	12
			[1]	[2]	[3]	[6]	8	12	8	12
Długość: 2	2	2	[1]	[2]	[3]	[6]	8	12	8	12
			[1]	[2]	[3]	[6]	8	12	8	12
Długość: 2	2	2	[1]	[2]	[3]	[6]	8	12	8	12
			[1]	[2]	[3]	[6]	8	12	8	12
Długość: 2	2	2	[1]	[2]	[3]	[6]	8	12	8	12
			[1]	[2]	[3]	[6]	8	12	8	12
Długość: 2	2	2	[1]	[2]	[3]	[6]	8	12	8	12
			[1]	[2]	[3]	[6]	8	12	8	12
Długość: 2	2	2	[1]	[2]	[3]	[6]	8	12	8	12
			[1]	[2]	[3]	[6]	8	12	8	12
Długość: 2	2	2	[1]	[2]	[3]	[6]	8	12	8	12
			[1]	[2]	[3]	[6]	8	12	8	12
Długość: 2	2	2	[1]	[2]	[3]	[6]	8	12	8	12
			[1]	[2]	[3]	[6]	8	12	8	12
Długość: 2	2	2	[1]	[2]	[3]	[6]	8	12	8	12
			[1]	[2]	[3]	[6]	8	12	8	12
Długość: 2	2	2	[1]	[2]	[3]	[6]	8	12	8	12
			[1]	[2]	[3]	[6]	8	12	8	12
Długość: 2	2	2	[1]	[2]	[3]	[6]	8	12	8	12
			[1]	[2]	[3]	[6]	8	12	8	12
Długość: 2	2	2	[1]	[2]	[3]	[6]	8	12	8	12
			[1]	[2]	[3]	[6]	8	12	8	12
Długość: 2	2	2	[1]	[2]	[3]	[6]	8	12	8	12
			[1]	[2]	[3]	[6]	8	12	8	12
Długość: 2	2	2	[1]	[2]	[3]	[6]	8	12	8	12
			[1]	[2]	[3]	[6]	8	12	8	12
Długość: 2	2	2	[1]	[2]	[3]	[6]	8	12	8	12
			[1]	[2]	[3]	[6]	8	12	8	12
Długość: 2	2	2	[1]	[2]	[3]	[6]	8	12	8	12
			[1]	[2]	[3]	[6]	8	12	8	12
Długość: 2	2	2	[1]	[2]	[3]	[6]	8	12	8	12
			[1]	[2]	[3]	[6]	8	12	8	12
Długość: 2	2	2	[1]	[2]	[3]	[6]	8	12	8	12
			[1]	[2]	[3]	[6]	8	12	8	12
Długość: 2	2	2	[1]	[2]	[3]	[6]	8	12	8	12
			[1]	[2]	[3]	[6]	8	12	8	12
Długość: 2	2	2	[1]	[2]	[3]	[6]	8	12	8	12
			[1]	[2]	[3]	[6]	8	12	8	12
Długość: 2	2	2	[1]	[2]	[3]	[6]	8	12	8	12
			[1]	[2]	[3]	[6]	8	12	8	12
Długość: 2	2	2	[1]	[2]	[3]	[6]	8	12	8	12
			[1]	[2]	[3]	[6]	8	12	8	12
Długość: 2	2	2	[1]	[2]	[3]	[6]	8	12	8	12
			[1]	[2]	[3]	[6]	8	12	8	12
Długość: 2	2	2	[1]	[2]	[3]	[6]	8	12	8	12
			[1]	[2]	[3]	[6]	8	12	8	12
Długość: 2	2	2	[1]	[2]	[3]	[6]	8	12	8	12
			[1]	[2]	[3]	[6]	8	12	8	12
Długość: 2	2	2	[1]	[2]	[3]	[6]	8	12	8	12
			[1]	[2]	[3]	[6]	8	12	8	12
Długość: 2	2	2	[1]	[2]	[3]	[6]	8	12	8	12
			[1]	[2]	[3]	[6]	8	12	8	12
Długość: 2	2	2	[1]	[2]	[3]	[6]	8	12	8	12
			[1]	[2]	[3]	[6]	8	12	8	12
Długość: 2	2	2	[1]	[2]	[3]	[6]	8	12	8	12
			[1]	[2]	[3]	[6]	8	12	8	12
Długość: 2	2	2	[1]	[2]	[3]	[6]	8	12	8	12
			[1]	[2]	[3]	[6]	8	12	8	12
Długość: 2	2	2	[1]	[2]	[3]	[6]	8	12	8	12
			[1]	[2]	[3]	[6]	8	12	8	12
Długość: 2	2	2	[1]	[2]	[3]	[6]	8	12	8	12
			[1]	[2]	[3]	[6]	8	12	8	12
Długość: 2	2	2	[1]	[2]	[3]	[6]	8	12	8	12
			[1]	[2]	[3]	[6]	8	12	8	12
Długość: 2	2	2	[1]	[2]	[3]	[6]	8	12	8	12
			[1]	[2]	[3]	[6]	8	12	8	12
Długość: 2	2	2	[1]	[2]	[3]	[6]	8	12	8	12
			[1]	[2]	[3]	[6]	8	12	8	12
Długość: 2	2	2	[1]	[2]	[3]	[6]	8	12	8	12
			[1]	[2]	[3]	[6]	8	12	8	12
Długość: 2	2	2	[1]	[2]	[3]	[6]	8	12	8	12
			[1]	[2]	[3]	[6]	8	12	8	12
Długość: 2	2	2	[1]	[2]	[3]	[6]	8	12	8	12
			[1]	[2]	[3]	[6]	8	12	8	12
Długość: 2	2	2	[1]	[2]	[3]	[6]	8	12	8	12
			[1]	[2]	[3]	[6]	8	12	8	12
Długość: 2	2	2	[1]	[2]	[3]	[6]	8	12	8	12
			[1]	[2]	[3]	[6]	8	12	8	12
Długość: 2	2	2	[1]	[2]	[3]	[6]	8	12	8	12
			[1]	[2]	[3]	[6]	8	12	8	12
Długość: 2	2	2	[1]	[2]	[3]	[6]	8	12	8	12
			[1]	[2]	[3]	[6]	8	12	8	12
Długość: 2	2	2	[1]	[2]	[3]	[6]	8	12	8	12
			[1]	[2]	[3]	[6]	8	12	8	12
Długość: 2	2	2	[1]	[2]	[3]	[6]	8	12	8	12
			[1]	[2]	[3]	[6]	8	12	8	12
Długość: 2	2	2	[1]	[2]	[3]	[6]	8	12	8	12
			[1]	[2]	[3]	[6]	8	12	8	12
Długość: 2	2	2	[1]	[2]	[3]	[6]	8	12	8	12
			[1]	[2]	[3]	[6]	8	12	8	12
Długość: 2	2	2	[1]	[2]	[3]	[6]	8	12	8	12
			[1]	[2]	[3]	[6]	8	12	8	12
Długość: 2	2	2	[1]	[2]	[3]	[6]	8	12	8	12
			[1]	[2]	[3]	[6]	8	12	8	12
Długość: 2	2	2	[1]	[2]	[3]	[6]	8	12	8	12
			[1]	[2]	[3]	[6]	8	12	8	12
Długość: 2	2	2	[1]	[2]	[3]	[6]	8	12	8	12
			[1]	[2]	[3]	[6]	8	12	8	12
Długość: 2	2	2	[1]	[2]	[3]	[6]	8	12	8	12
			[1]	[2]	[3]	[6]	8	12	8	12
Długość: 2	2	2	[1]	[2]	[3]	[6]	8	12	8	12

[illegible]

ZESTAWIENIE STALI ZBROJOWEJC RZDZEN R3						
	L.p.	Nr pręta	ϕ [mm]	Długość [m]	Ilość [szt.]	Razem [m] BS500S ϕ 12
	[1]	[2]	[3]	[4]	[5]	[6]
	1	1	32	3,940	8	31,52
	2	2	8	1,200	18	21,60
	Drugiejsz zaprawa wg standardu					31,52
	Ciepłej rdzewionej wg standardu					21,60
	Ogółel rdzewion wsi jednolicie					0,395
	Ogółel rdzewion wg standardu					0,888
	Razem					37
Ogółel						37

ZESTAWIENIE STAL ZEROLENIOWEJ SLUP S1						
Lp.	N pęta	Długość [m]	Ilość [szt.]	Razem [m]	B550S	47
1	1	1,2	4,220	5	17,10	33,76
2	1	8	0,900	19	17,10	-
3	1	8	0,900	19	17,10	33,76
4	1	8	0,900	19	17,10	33,76
5	1	8	0,900	19	17,10	33,76
6	1	8	0,900	19	17,10	33,76
7	1	8	0,900	19	17,10	33,76
8	1	8	0,900	19	17,10	33,76
9	1	8	0,900	19	17,10	33,76
10	1	8	0,900	19	17,10	33,76
11	1	8	0,900	19	17,10	33,76
12	1	8	0,900	19	17,10	33,76
13	1	8	0,900	19	17,10	33,76
14	1	8	0,900	19	17,10	33,76
15	1	8	0,900	19	17,10	33,76
16	1	8	0,900	19	17,10	33,76
17	1	8	0,900	19	17,10	33,76
18	1	8	0,900	19	17,10	33,76
19	1	8	0,900	19	17,10	33,76
20	1	8	0,900	19	17,10	33,76
21	1	8	0,900	19	17,10	33,76
22	1	8	0,900	19	17,10	33,76
23	1	8	0,900	19	17,10	33,76
24	1	8	0,900	19	17,10	33,76
25	1	8	0,900	19	17,10	33,76
26	1	8	0,900	19	17,10	33,76
27	1	8	0,900	19	17,10	33,76
28	1	8	0,900	19	17,10	33,76
29	1	8	0,900	19	17,10	33,76
30	1	8	0,900	19	17,10	33,76
31	1	8	0,900	19	17,10	33,76
32	1	8	0,900	19	17,10	33,76
33	1	8	0,900	19	17,10	33,76
34	1	8	0,900	19	17,10	33,76
35	1	8	0,900	19	17,10	33,76
36	1	8	0,900	19	17,10	33,76
37	1	8	0,900	19	17,10	33,76
38	1	8	0,900	19	17,10	33,76
39	1	8	0,900	19	17,10	33,76
40	1	8	0,900	19	17,10	33,76
41	1	8	0,900	19	17,10	33,76
42	1	8	0,900	19	17,10	33,76
43	1	8	0,900	19	17,10	33,76
44	1	8	0,900	19	17,10	33,76
45	1	8	0,900	19	17,10	33,76
46	1	8	0,900	19	17,10	33,76
47	1	8	0,900	19	17,10	33,76
48	1	8	0,900	19	17,10	33,76
49	1	8	0,900	19	17,10	33,76
50	1	8	0,900	19	17,10	33,76
51	1	8	0,900	19	17,10	33,76
52	1	8	0,900	19	17,10	33,76
53	1	8	0,900	19	17,10	33,76
54	1	8	0,900	19	17,10	33,76
55	1	8	0,900	19	17,10	33,76
56	1	8	0,900	19	17,10	33,76
57	1	8	0,900	19	17,10	33,7

ZESTAWIENIE STAL ZEROLENIOWEJ SŁUP S2				
	Diugoté	licz	Razem [m]	
	[m]	[sz.]	BS5005	
L.p. Nr przęta	ϕ		ϕ 8	ϕ 12
[1]	[2]	[3]	[4]	[5]
1	1	3,940	31,52	31,52
2	2	8,900	71,19	71,19
Długość przęta z wyliczeniem				
Ciepota rozdzielkowa ze słupem				
Ciepota rozrywki ze słupem			0,956	0,886
Łączna długość przęta			7	28
Ogółem			35	35



stal A-IIN, BST500S, 2394 kg
2,5 cm

Uwaga:

1. Wymiary zewnętrzne przełtów.
2. Rysunki projektu rozpatrywać łącznie.
3. Rdzenie przeważać z murem na strzepsia min. 8 cm.
4. W wieńcu strzpuu nad piwnicą zastosować przełty oczekujące

TYP BLOKU: 1L, 1P

[illegible]