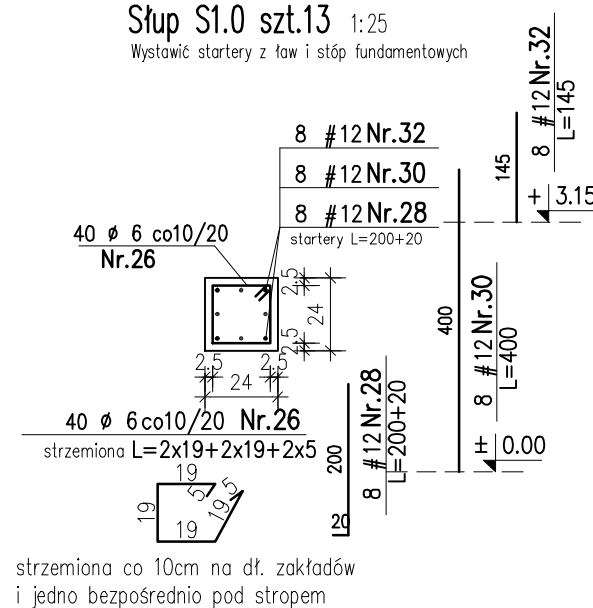


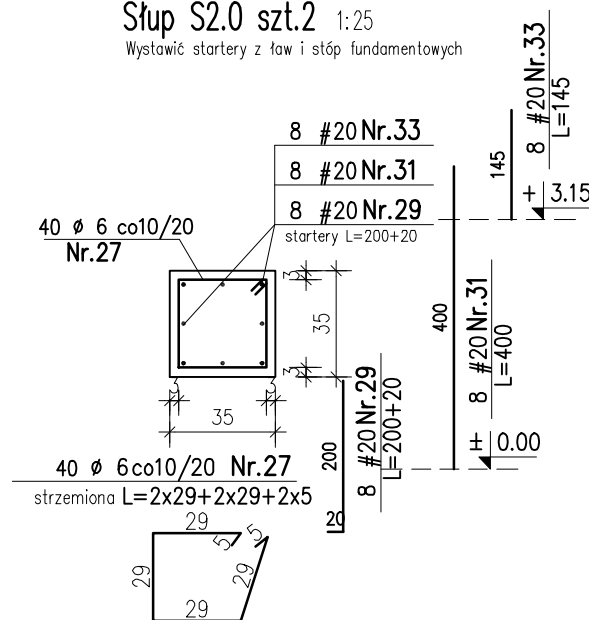
| Nr. pręta | Typ pręta | Średnica Pręta [mm] | Długość Pręta [m] | Liczba Sztuk | Długość ogółem | | | |
|-------------------------------------|----------------|---------------------|-------------------|--------------|----------------|---------------------|---------------------|---------------------|
| | | | | | A-I (PB240) Ø6 | A-IIIN (RB500W) #10 | A-IIIN (RB500W) #12 | A-IIIN (RB500W) #20 |
| 16 | —3800 | #12 | 38 | 16 | | | 608 | |
| 17 | pręt wg. rzutu | #10 | 0.3 | 68 | | 20.4 | | |
| 18 | pręt wg. rzutu | #10 | 0.62 | 165 | | 102.3 | | |
| 19 | pręt wg. rzutu | #12 | 1.85 | 276 | | | 510.6 | |
| 20 | pręt wg. rzutu | #12 | 1.65 | 56 | | | 92.4 | |
| 21 | pręt wg. rzutu | #12 | 1.16 | 40 | | | 46.4 | |
| 22 | pręt wg. rzutu | #12 | 1.4 | 156 | | | 218.4 | |
| 23 | —700 | #12 | 7 | 18 | | | 126 | |
| 24 | —830 | #12 | 8.3 | 18 | | | 149.4 | |
| 25 | —120 | #12 | 1.2 | 20 | | | 24 | |
| 26 | 19 20 19 | Ø6 | 0.86 | 520 | 447.2 | | | |
| 27 | 29 29 29 | Ø6 | 1.26 | 80 | 100.8 | | | |
| 28 | 20 200 | #12 | 2.2 | 104 | | | 228.8 | |
| 29 | 20 200 | #20 | 2.2 | 16 | | | | 35.2 |
| 30 | —400 | #12 | 4 | 104 | | | 416 | |
| 31 | —400 | #20 | 4 | 16 | | | | 64 |
| 32 | —145 | #12 | 1.45 | 104 | | | 150.8 | |
| 33 | —145 | #20 | 1.45 | 16 | | | | 23.2 |
| długość prętów wg. średnic [m] | | | | | 548 | 122.7 | 2570.8 | 122.4 |
| masa 1mb pręta [kg] | | | | | 0.222 | 0.617 | 0.888 | 2.47 |
| masa prętów wg. średnic [kg] | | | | | 121.66 | 75.71 | 2282.87 | 302.33 |
| masa prętów wg. gatunków stali [kg] | | | | | 121.66 | | 2660.9 | |
| masa całkowita [kg] | | | | | | | 2782.56 | |

Słup S1.0 szt.13 1:25
Wystawić startery z ław i stóp fundamentowych



strzemiona co 10cm na dł. zakładów i jedno bezpośrednio pod stropem

Słup S2.0 szt.2 1:25
Wystawić startery z ław i stóp fundamentowych



strzemiona co 10cm na dł. zakładów i jedno bezpośrednio pod stropem

MATERIAŁY:

BETON: C20/25 (B25)
STAL ZBROJENIOWA: A-IIIN (RB-500W)
A-I (PB-240)

| | | | |
|-------------------------------------------------------------------------------|-------------------------------------------------|-----------------------------------------------------------------------------|-------------|
| Jednostka projektowa: | | Pracownia Projektowa mgr inż. Hubert Reda | |
| | | Nowy Bazanów 72, 08 - 500 Ryki tel. 605-539-040 e-mail: hr-projekt@wp.pl | |
| lokalizacja: obr.061406_2.0009 Kurów, jedn. ewid. 061406_2 Kurów dz. nr. 3779 | | | |
| temat: | BUDOWA WARSZTATU SAMOCHODOWEGO | temat nr projektu: | 2021/11 |
| tytuł: | Przekroje fundamentów cz.2 | stadium: | PB |
| projektant: | mgr inż. Hubert Reda upr. nr LUB/0374/PWBKb/15 | | |
| sprawdził: | mgr inż. Piotr Ścibior upr. nr LUB/0102/POOK/14 | | |
| data: | 09.08.2021 | branża: | konstrukcja |
| | | skala: | 1:25 |
| | | nr rysunku: | K3/0 |

Uwagi wg. rys. K-1