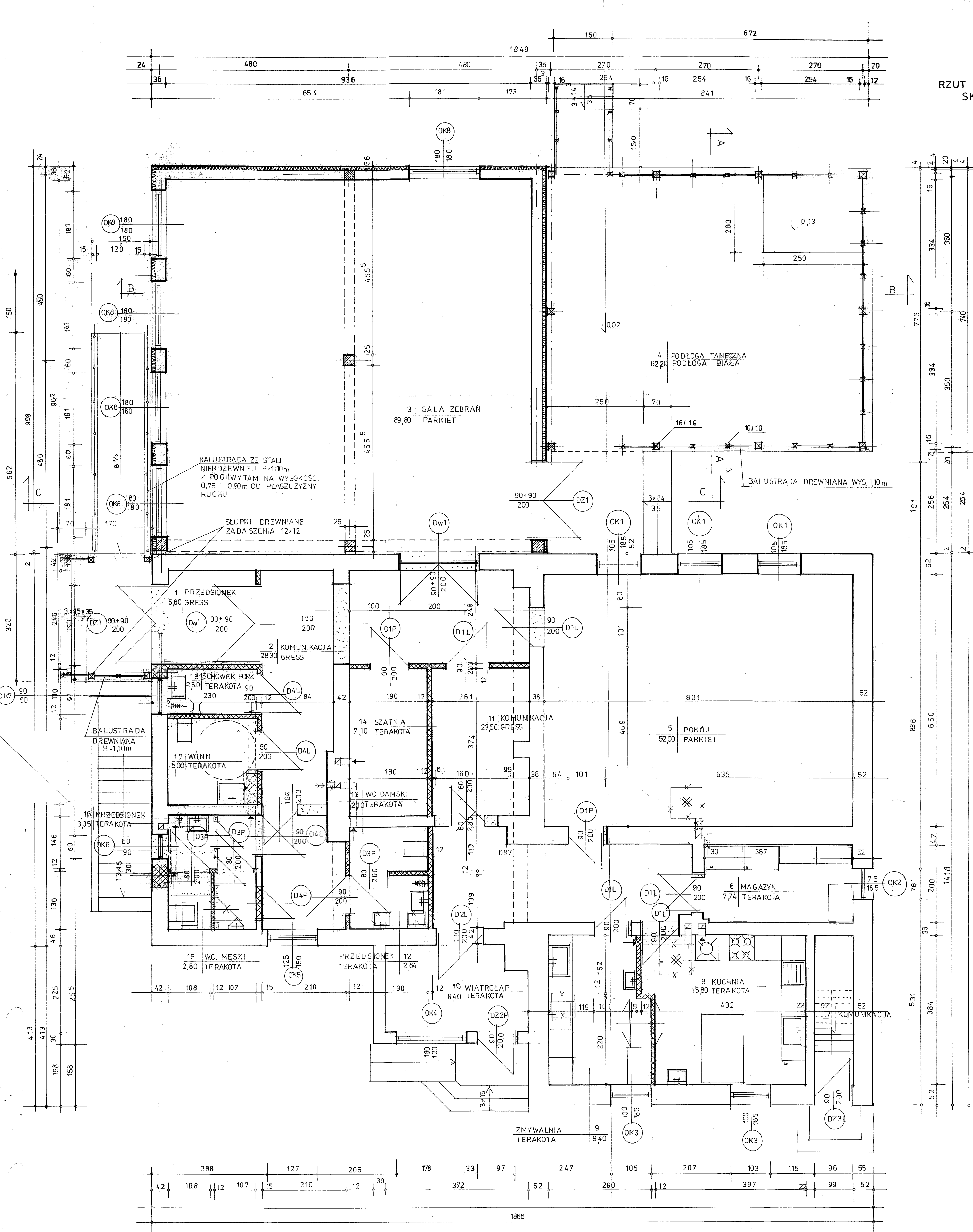


RZUT PARTERU
SKALA 1:50



5.000000
JANUSZ WSKŁ

WZKŁADANIE DO ARKUSZA ZABEZPIECZENIA
PRZECIWOPOŻAROWYCH
Inst. Sławomir Baran nr 205/93
25.01.2012
miejscowość data podpis
Zgodność projektu z wymaganiami
ochrony przeciwpożarowej
bez uwag stwierdzam
z uwagami

Uzgodniłem...
wymagania...
bez zastrzeżeń (z zastrzeżeniami)
mgr inż. Andrzej Łasak
Lp. opinii...
Data...
(podpis)

Zapiniowano...
bezpieczeństwa i higieny pracy oraz wymaganiami ergonomii:
1) bez zastrzeżeń
2) z zastrzeżeniami
mgr inż. arch. Józef WARCHOL
L.p. opinii...
Data...
(podpis)

Zakład Usług Projektowych G. Kalmarz w Przeworsku			
Objekt: ŚWIETLICA WIEJSKA W SOBIECINIE			
Przedmiot rys: RZUT PARTERU	Skala: 1:50	Data: 01.2012	nr rys: 1
Projektant: mgr inż. arch. Sławomir Kor mgr inż. arch. Sławomir Kor mgr inż. arch. Sławomir Kor mgr inż. arch. Sławomir Kor	Specjalność: arch. konstr.-bud. konstr.-bud. arch.	Nr. Lp. opinii: A-121/90	podpis: 250 CA
mgr inż. arch. Wiesław Gorczak			